

自吸式カスケードポンプシリーズ CR・C3・CS (2) -C・CHS・CS ㉓形

自吸式

㉓極・高性能

小形・軽量

Ver. 1.1



大きな安心をお届けします。

有料 保守・点検契約のご案内

定期点検
サービス
(年1回又は2回)

技術者がポンプを健康診断

優れた性能を持つポンプも、使用年月や運転状況により少しずつ摩耗し、やがて部品の劣化などにより機能が十分に発揮できなくなります。川本の「定期点検サービス」は、専門技術者が6ヶ月又は12ヶ月ごとに訪問し、ポンプのコンディションをきめ細かにチェック。運転状況や部品の劣化、各機能などを総合的に点検し、良否をご報告します。

的確な点検で信頼性向上

ポンプの消耗状態を早めに知り、重大な故障になる前に修理をおこなうことで、長年にわたり常に最良の運転状態を維持。これにより、保守管理のトータルコストも割安になります。機能の劣化に気づかないまま放置しておくとうも漏水や揚水不能、冷暖房不能といった大きなトラブルにつながりかねず二次損害を引き起こすこともあります。

定期点検内容

運転状態での点検を行います。

1年に1回又は2回、事前に予定日をご連絡のうえ実施いたします。

定期点検料金

詳細は、最寄りの弊社事務所までお問合せください。



川本ポンプでは「Comfort Earth」と題し、大切な「水」に関わる企業として全社一丸となって環境負荷低減や環境保全活動への取り組みを進めています。

トッランナーモータについて

省エネ法の改正により、2015年4月から0.75～375kWの三相誘導モータがトッランナー規制の対象となり、モータメーカは規定されたモータ効率 (IE3) を上回るモータの出荷が義務付けられ、規定効率を下回るモータの出荷が原則できなくなります。本カタログには対象となる機種が掲載されています。標準モータからトッランナーモータに取替える際は、形状 (モータ枠番)、質量、回転数及び運転電流値が変更となるものがあります。ポンプ設備のご計画の際にはご注意ください。

安全に関するご注意

ご使用前に取扱説明書を必ずお読みになり、正しく安全にお使いください。取扱説明書には危害や損害を未然に防止するための注意事項が記載されています。※上記をお守りいただけないと責任を負いかねます。

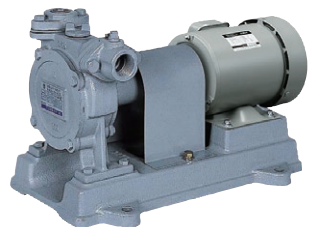
- この製品は日本国内用です。電源電圧や電源周波数の異なる海外では使用できません。
- 適用範囲外での使用、注意書きなどの不遵守、不当な修理・改造、天災地変に起因するもの、設置環境 (電源異常・異物・砂など) によるもの、法令・省令またはそれに準じる基準などに不適合のもの、不慮・故意による故障・損傷のもの、消耗部品の交換、転売による不具合などは保証対象外となる場合があります。
- 決められた製品仕様以外では使用しないでください。感電・火災・漏水などの原因になります。
- ご使用環境に応じた期間で補修塗装を実施してください。ネジ部、防錆剤を塗布した加工部、錆止め塗装部などは、高湿度・結露・被水などのご使用環境で発錆し、思わぬ被害の恐れがあります。
- 用途や液質により発錆や腐食・溶出を許容できない場合は注意が必要です。ポンプや設備全体を含め選定・検討してください。特に循環用途の場合は、循環水が濃縮され、思わぬ被害の恐れがあります。
- 用途に合った商品をお選びください。不適切な用途で使うと事故の原因になります。
- 生物 (養魚場・生け簀・水族館など) の設備、または重要設備に使用する場合は、予備機を準備してください。ポンプ故障により、酸欠や水質悪化などが発生し、生物の生命に影響を与える恐れがあります。
- 食品関連の移送に使用する場合、使用材料のご確認など十分にご確認ください。異物が混入する恐れがあります。
- 銅合金をさらう生物などへの使用は避けてください。生物の生命に影響を与える恐れがあります。
- ポンプを水道管に直接配管しないでください。水道法により禁止されています。また、水が逆流して水道水が汚染される恐れがあります。
- 適用される法規定 (電気設備技術基準・内線規程・建築基準法、水道法など) に従って施工してください。法規定に反するだけでなく感電・火災・落下・転倒によるけがなどの原因になります。
- 機器の寿命を考慮し、設置は風通しがよく、ほこり、腐食性及び爆発性ガス、塩分、湿気、蒸気、結露などがなく、風雨、直射日光の当たらない所を選んでください。悪環境下では、モータ・制御盤の絶縁低下などにより、漏電・感電・火災の原因になります。
- 排水処理、防水処理されていない場所には設置しないでください。水漏れが起きた場合、大きな被害につながる恐れがあります。
- ※排水処理、防水処理されていない場合の被害については責任を負いかねます。
- 設備によっては吐出し側に用途に応じた適切なフィルタなどを設け、十分フラッシングを行い、異物がないことを確認後、ご使用ください。製品製造時の切削油、ゴムの離型剤、異物などが配管系に含まれる切削油、異物などが扱い液に混入する恐れがあります。
- 50Hz仕様ポンプを60Hzで運転しないでください。過大圧力による破損、過負荷によるモータなどの焼損事故の恐れがあります。60Hz仕様ポンプを50Hzで運転しないでください。ポンプの性能が低下します。
- ポンプの周辺、ケーブル、制御盤、ポンプカバー内に燃える恐れがあるものを置いたりかぶせたりしないでください。過熱して発火する恐れがあります。
- 修理技術者以外の人は、分解・修理・改造やケーブル交換を行わないでください。不備があると、故障・破損・感電・火災の原因になります。
- 長期間安心して使用頂くために定期点検と日常点検両方の実施をお勧めいたします。点検を怠ると、ポンプの故障、事故などの原因になります。定期点検についてはご購入先、もしくは最寄りの弊社営業所にご相談ください。



ステンレス製 CR形



2極小形 CS (2) -C形



4極 CS2-M形

改良等のため、仕様・形状など変更することがあります。本書からの無断転用はお断りします。

弊社取扱店

*ご質問、資料の請求は下記へお申込み下さい。

※ポンプに関するお問合せは最寄りの支店・営業所までお願いします。

株式会社 川本製作所 本社 名古屋市中区大須 4-11-39
https://www.kawamoto.co.jp 〒460-8650 TEL (052) 251-7171 (代)

北海道支店 ☎(011)831-0131 (代)	京都支店 ☎(075)645-1011 (代)
東北支店 ☎(022)232-4095 (代)	大阪支店 ☎(06)6328-0877 (代)
関東支店 ☎(028)633-9326 (代)	四国支店 ☎(087)886-2236 (代)
首都圏支店 ☎(03)3946-1161 (代)	中国支店 ☎(082)277-3661 (代)
名古屋支店 ☎(052)249-9810 (代)	九州支店 ☎(092)621-7235 (代)

川本サービス株式会社

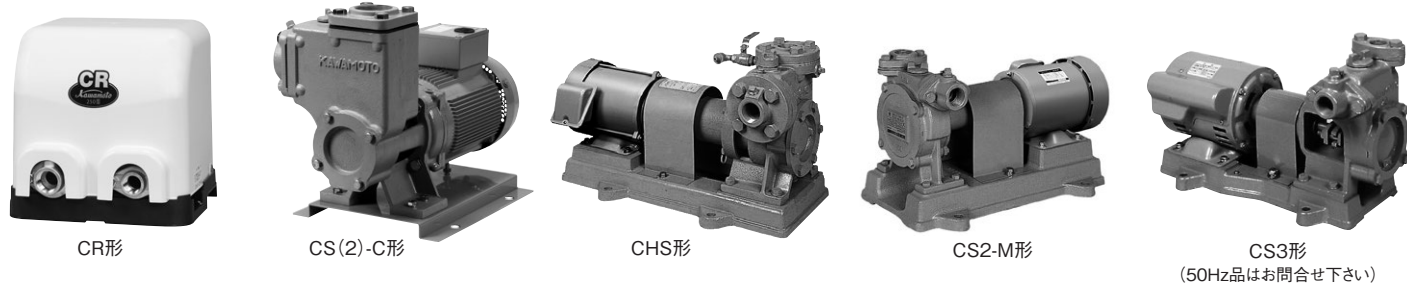
首都圏支店 ☎(03)4526-0691 (代)	名古屋営業所 ☎(052)249-9816 (代)
首都圏北営業所 ☎(048)677-0065 (代)	関西支店 ☎(06)6328-7734 (代)
首都圏南営業所 ☎(045)473-6251 (代)	京都営業所 ☎(075)555-0530 (代)

名称	自吸式カスケード
No.	7804B



自吸式カスケードポンプ

用途：冷却水・農業用・簡易水道用・機械セット用・その他一般揚水用



■特長

- 全機種自吸式ですからフット弁不要で揚水の操作が簡単です。
- 低揚程から高揚程まで高効率・高性能の機種を豊富に揃えています。
- すぐれた吸上性能と耐久性をそなえており、長期間安定した給水を行います。
- CR形は、主要部品にステンレス・樹脂・CAC材を採用し、赤水の心配がありません。
- CR形及びC3形は凍結破損防止用にサーモスタット付の消費電力の少ない長寿命セラミックヒータを採用し、自動的に寒さからポンプを守ります。(単相200Vを除く)
- CR形及びC3形は手動スイッチが本体についており、コンセントの抜き差しが必要がなく、試運転時の操作が簡単です。
- CS(2)-C形及びCR形は保護スイッチ付でモータの焼損を防止します。(C3形はオートカット付)
- CR形は浸出性能基準適合品、C3形は鉛水質基準適合品です。

■吸込全揚程 (20℃)

CR形	-8m 以内
C3形	-8m 以内
CS(2)-C形	-7m 以内
CHS形	-7m (最大-9m) 以内
CS2形	-7m 以内
CS3形	-7m (最大-9m) 以内

※吸込全揚程を最大値でご使用の場合は標準仕様を満たしませんのでご注意ください。

■標準仕様

		CR形/C3形	CS-C形、CHS形、CS $\frac{2}{3}$ 形
揚液	液質	清水 (PH5.8~8.6)	
	液温	0~40℃ (凍結なきこと)	
材料	インペラ	CAC406	
	主軸	SUS304(接液部)	SUS304又はSUS403(接液部)
ケーシング	種類	SCS13/FC	FC
	種類	全閉外扇屋内形	開放防滴保護形※/全閉外扇屋内形
モータ	電源	250W以下はCR形 400W以上はC3形 単相100V 三相200V 単相200V(60Hz 750W)	単相100V(0.4kW以下のみ) 三相200V
	同期回転速度	50Hz:3,000min ⁻¹ 60Hz:3,600min ⁻¹	・CS-C、CHS形 50Hz:3,000min ⁻¹ 60Hz:3,600min ⁻¹ ・CS2、CS3形 50Hz:1,500min ⁻¹ 60Hz:1,800min ⁻¹
	効率	標準効率 三相750W品はプレミアム効率(IE3)	0.75kW以上:プレミアム効率(IE3) 0.4kW以下:標準効率
設置場所	屋内・屋外		屋内
構造	インペラ	渦流	
	軸封	メカニカルシール (セラミック×カーボン)	メカニカルシール (CS-C、CHS、CS2形) グラッドパッキン(CS3形)
	軸受	密封玉軸受	
相フランジ形状	専用弁座付フランジ(吸込側) 専用ヒシフランジ(吐出し側)	専用弁座付フランジ(吸込側) 専用フランジ(CS-C、CS2、CS3形吐出し側) JIS10K(CHS形吐出し側)	
塗装色(マンセルNo.)	ポンプカバー:ホワイト[樹脂製] ベース:ブラック[樹脂製] その他(C3形):グレー(2.5PB5.1/0.8)	グレー(2.5PB5.1/0.8)	

※ CS(2)-C形0.1~0.4kW及び単相モータ

■標準付属品

モータ	開放防滴保護形 ※1/全閉外扇屋内形
ベース	鋳鉄製、樹脂製(CR形、C3形)
カップリング	CR形、C3形及びCS-C形除く
カップリングカバー	CR形、C3形及びCS-C形を除く
ストレーナ	樹脂製
相フランジ	1組(パッキン・ボルト付)
保護スイッチ	CR形、C3形(250W以下)及びCS-C形のみ
カバー	樹脂製(CR形及びC3形のみ)
電源コードプラグ	2m(CR形及びC3形の単相のみ)
セラミックヒータ	CR形、C3形のみ(サーモスタット付) ※2

※1 CS(2)-C形0.1~0.4kW及び単相モータ。 ※2 単相200V除く

■特殊仕様

電圧変更	例 400V or 440V (CR形、C3形を除く)
材料変更	例 主軸SUS304 (CR形、C3形、CS(2)-C形を除く)
塗装色変更	グレー→指定色 (CR形、C3形を除く)

■特別付属品(オプション)

チェック弁 スルース弁 砂こし器 圧力計 連成計
めすおすエルボ(CR形及びC3形)

形式説明 CR、C3形

C3-405 SHN

① ② ③ ④ ⑤ ⑥

- ①ポンプ形
- ②モータ容量
(13:130W 15:150W 20:200W
25:250W 40:400W 75:750W)
- ③周波数(5:50Hz 6:60Hz)
- ④単相用
(S2:単相200V
T又は無記号:三相用)
- ⑤セラミックヒータ付※
- ⑥N:全閉外扇屋内形※
E:トップランナーモータ

※CR形は記号省略

形式説明 CS、CHS形

CS-205-C0.1S

① ② ③ ⑤ ⑥

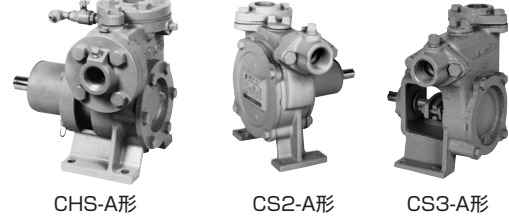
- ①ポンプ形
- ②口径(mm)
- ③周波数(5:50Hz 6:60Hz)
- ④モータ種類
(無記号:開放防滴保護形
N:全閉外扇屋内形
E:トップランナーモータ)

CS2-205-MN0.2T

① ② ③ ④ ⑤ ⑥

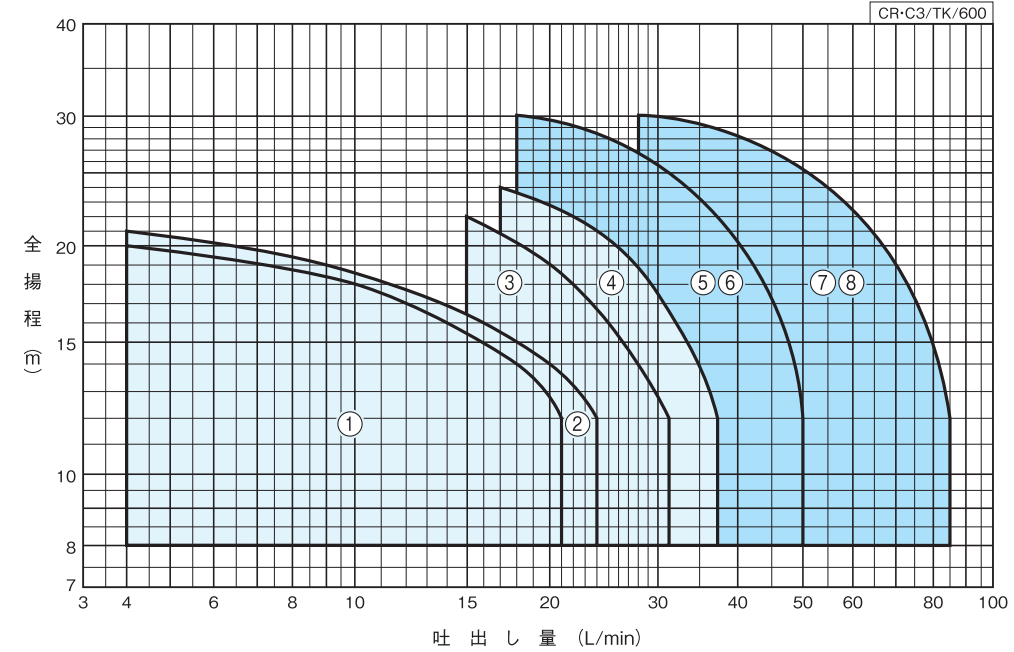
- ①ポンプ形
- ②口径(mm)
- ③周波数(5:50Hz 6:60Hz)
- ④モータ種類
(無記号:開放防滴保護形
N:全閉外扇屋内形
E:トップランナーモータ)
- ⑤モータ出力(kW)
- ⑥電源(S:単相100V
T又は無記号:三相200V)

■シリーズ製品(ベルト掛用)



CR/C3形

■適用図



カスケードポンプは仕様点を外れた揚程で使用しないでください。モータを焼損する恐れがあります。

■仕様表

●50Hz

口径 mm	符号	形式	出力 kW	標準仕様			
				吐出し量 L/min	全揚程 m	吐出し量 L/min	全揚程 m
20	1	CR135S	0.13※	4	20	21	12
	2	CR155S	0.15※	4	21	24	12
25	3	CR205S	0.2※	15	22	31	12
	4	CR255S	0.25※	17	24	37	12
32	5	C3-405SHN	0.4※	18	30	50	12
	6	C3-405THN	0.4	18	30	50	12
	7	C3-755HE	0.75	28	30	85	12

※単相100V

●60Hz

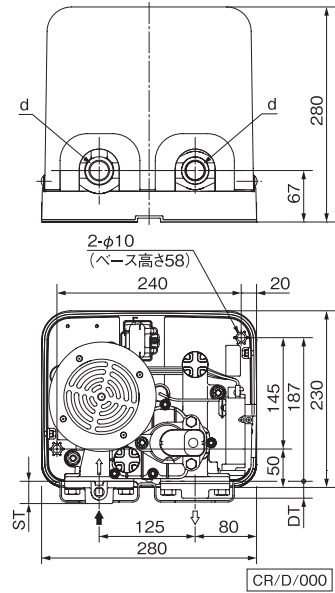
口径 mm	符号	形式	出力 kW	標準仕様			
				吐出し量 L/min	全揚程 m	吐出し量 L/min	全揚程 m
20	1	CR136S	0.13※1	4	20	21	12
	2	CR156S	0.15※1	4	21	24	12
25	3	CR206S	0.2※1	15	22	31	12
	4	CR256S	0.25※1	17	24	37	12
32	5	C3-406SHN	0.4※1	18	30	50	12
	6	C3-406THN	0.4	18	30	50	12
	7	C3-756S2N	0.75※2	28	30	85	12
	8	C3-756HE	0.75	28	30	85	12

※1 単相100V ※2 単相200V

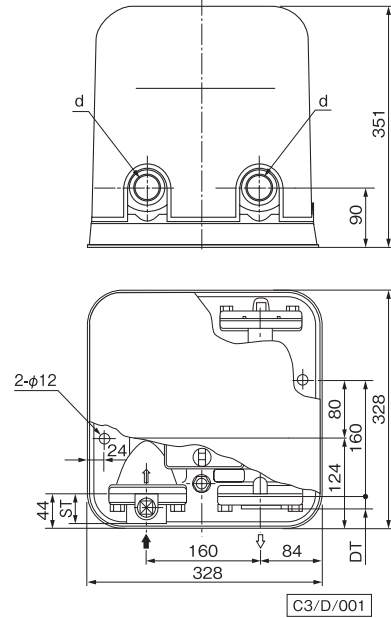
CR/C3形

■寸法図 実施計画に際しましては納入仕様書をご請求ください。

●CR形



●C3形



単位: mm

口径	形式	出力 kW	d	ST	DT	質量 kg
20	CR135S	0.13	Rc ³ / ₄	29	22	11.7
	CR155S	0.15	Rc ³ / ₄	29	22	12.1
25	CR205S	0.2	Rc1	31	24	12.3
	CR255S	0.25	Rc1	31	24	12.8

CR/d/501

単位: mm

口径	形式	出力 kW	d	ST	DT	質量 kg
32	C3-405SHN	0.4	Rc1 ¹ / ₄	37	23	21
	C3-405THN	0.4	Rc1 ¹ / ₄	37	23	20
32	C3-755HE	0.75	Rc1 ¹ / ₄	37	23	22

C3/d/501

単位: mm

口径	形式	出力 kW	d	ST	DT	質量 kg
20	CR136S	0.13	Rc ³ / ₄	29	22	11.7
	CR156S	0.15	Rc ³ / ₄	29	22	12.1
25	CR206S	0.2	Rc1	31	24	12.3
	CR256S	0.25	Rc1	31	24	12.8

CR/d/601

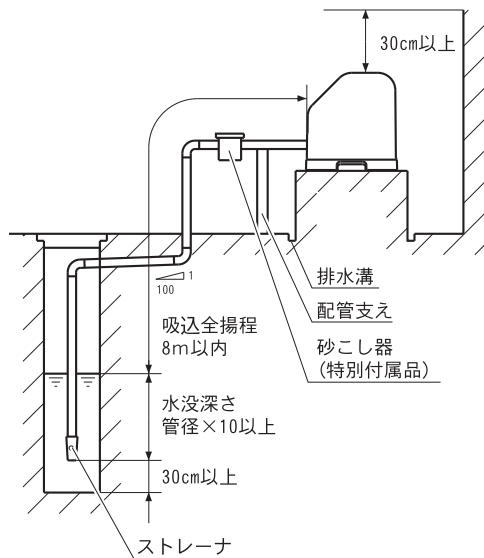
単位: mm

口径	形式	出力 kW	d	ST	DT	質量 kg
32	C3-406SHN	0.4	Rc1 ¹ / ₄	37	23	21
	C3-406THN	0.4	Rc1 ¹ / ₄	37	23	20
32	C3-756S2N	0.75	Rc1 ¹ / ₄	37	23	23
	C3-756HE	0.75	Rc1 ¹ / ₄	37	23	22

C3/d/601

■据付例

井戸水の吸上げで使用する場合 (CR/C3形の例)

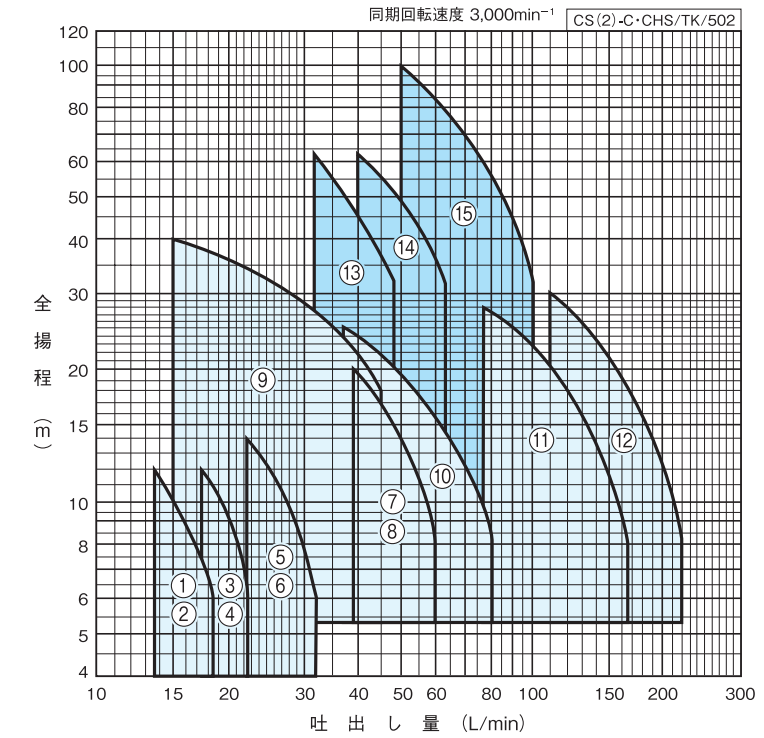


- 吸水全揚程は8m以内になるように使用してください。吸水全揚程は、吸水高さに配管の種類に応じた横引きなどの配管損失揚程を加算してください。
- 湧水期には水面が下がりますので、吸水全揚程は湧水期を基準にしてください。
- 水没深さは管径の10倍以上にし、空気を吸込まないように注意してください。
- 井戸底までの深さは30cm以上にしてください。
- 吸水配管の先端にストレーナを取り付けてください。
- 異物、砂等の混入が考えられる場合は、砂こし器 (特別付属品) を取り付けてください。

CS-C形/CHS形

50Hz

■適用図



カスケードポンプは仕様点を外れた揚程で使用しないでください。モータを焼損する恐れがあります。

■仕様表

●CS(2)-C形

CS(2)-C/ST/501

口径 mm	符号	形式	出力 kW	標準仕様			
				吐出し量 L/min	全揚程 m	吐出し量 L/min	全揚程 m
20	1	CS-205-C0.1S	0.1※	13.5	12	18.5	6
	2	CS-205-C0.1T	0.1	13.5	12	18.5	6
	3	CS-205-C0.13S	0.13※	17.5	12	22.5	6
	4	CS-205-C0.13T	0.13	17.5	12	22.5	6
25	5	CS-255-C0.2S	0.2※	22.5	14	32	6
	6	CS-255-C0.2T	0.2	22.5	14	32	6
32	7	CS-325-C0.4S	0.4※	39	20	60	8
	8	CS-325-C0.4T	0.4	39	20	60	8
	9	CS2-32CE0.75	0.75	15	40	45	18
40	10	CS2-40CE0.75	0.75	37	25	81	8
50	11	CS2-50CE1.5	1.5	78	28	165	8
65	12	CS2-65CE2.2	2.2	110	30	220	8

※単相100V

●CHS形

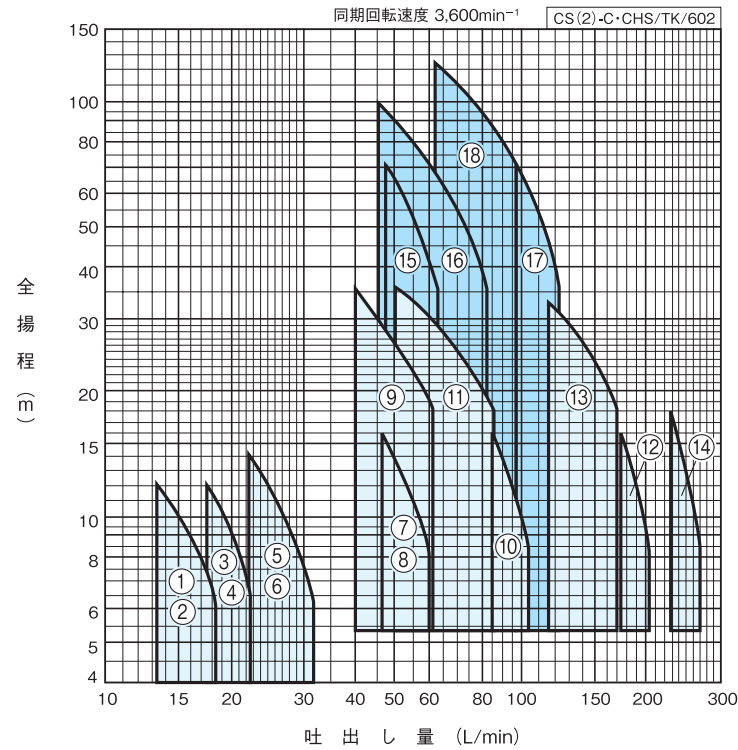
CHS/ST/504

口径 mm	符号	形式	出力 kW	標準仕様			
				吐出し量 L/min	全揚程 m	吐出し量 L/min	全揚程 m
25	13	CHS255ME1.5	1.5	32	63	48	31.5
32	14	CHS325ME2.2	2.2	40	63	63	31.5
40	15	CHS40ME3.7	3.7	50	100	100	31.5

CS-C形 / CHS形

60Hz

適用図



カスケードポンプは仕様点を外れた揚程で使用しないでください。モータを焼損する恐れがあります。

仕様表

● CS(2)-C形

口径 mm	符号	形式	出力 kW	標準仕様			
				吐出し量 L/min	全揚程 m	吐出し量 L/min	全揚程 m
20	1	CS-206-C0.1S	0.1※	13.5	12	18.5	6
	2	CS-206-C0.1T	0.1	13.5	12	18.5	6
	3	CS-206-C0.13S	0.13※	17.5	12	22.5	6
	4	CS-206-C0.13T	0.13	17.5	12	22.5	6
25	5	CS-256-C0.2S	0.2※	22.5	14	32	6
	6	CS-256-C0.2T	0.2	22.5	14	32	6
32	7	CS-326-C0.4S	0.4※	46	16	60	8
	8	CS-326-C0.4T	0.4	46	16	60	8
	9	CS2-32CE0.75	0.75	40	35.5	62	18
40	10	CS2-40CE0.75	0.75	85	16	105	8
	11	CS2-406CE1.5	1.5	50	35.5	86	18
50	12	CS2-50CE1.5	1.5	174	16	205	8
	13	CS2-506CE2.2	2.2	116	33.5	170	18
65	14	CS2-65CE2.2	2.2	228	18	272	8

※単相100V

● CHS形

口径 mm	符号	形式	出力 kW	標準仕様			
				吐出し量 L/min	全揚程 m	吐出し量 L/min	全揚程 m
25	15	CHS256ME2.2	2.2	47	71	63	35.5
32	16	CHS326ME3.7	3.7	45	100	82	35.5
40	17	CHS40ME3.7	3.7	98	71	122	35.5
	18	CHS406ME5.5	5.5	62	125	98	71

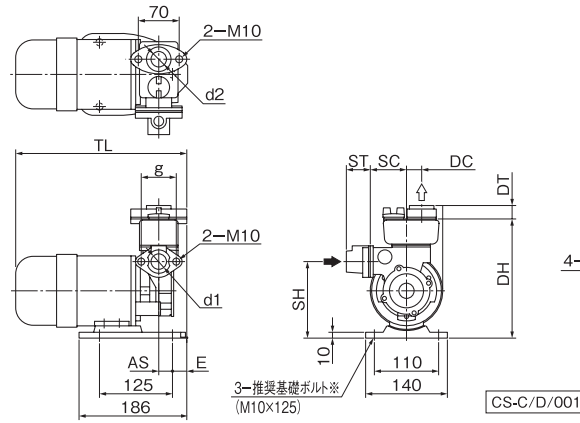
CS-C形 / CHS形

寸法図

実施計画に際しましては納入仕様書をご請求ください。

● CS-C形 0.2kW以下

フランジ：吸込側 専用弁座付フランジ
吐出し側 専用フランジ



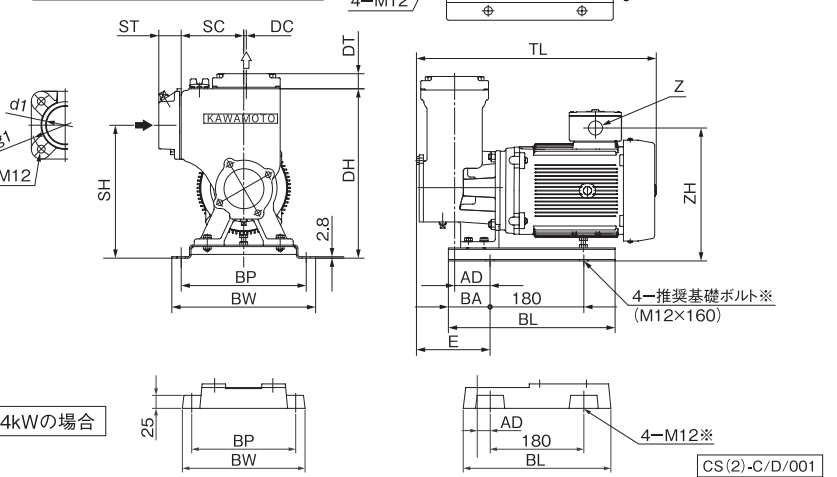
※基礎ボルトは特別付属品です。別途お買い求めください。

● CS(2)-C形 0.4kW以上

図は0.75kW以上の場合です。

単位：mm

口径	フランジ			
	d1,d2	g1,g2	ST	DT
32	Rc1 ¹ / ₄	90	41	23
40	Rc1 ¹ / ₂	95	38.5	25
50	Rc2	105	38.5	27
65	Rc2 ¹ / ₂	105	43	29



0.4kWの場合

単位：mm

● 50Hz

口径	形式	出力 kW	ポンプ		組合せ寸法					フランジ				質量 kg
			SC	DC	DH	SH	TL	AS	E	d1,d2	g	ST	DT	
20	CS-205-C0.1S	0.1	62	26	204	131	295	24	26	Rc ³ / ₄	60	39	23	9.4
	CS-205-C0.1T	0.1	62	26	204	131	279	24	26	Rc ³ / ₄	60	39	23	9.4
	CS-205-C0.13S	0.13	58	23	214	136	340	-6	54	Rc ³ / ₄	70	39	23	10.5
	CS-205-C0.13T	0.13	58	23	214	136	299	-6	54	Rc ³ / ₄	70	39	23	9.7
25	CS-255-C0.2S	0.2	58	28	214	136	329	-13	64	Rc1	70	43	25	11.3
	CS-255-C0.2T	0.2	58	28	214	136	288	-13	64	Rc1	70	43	25	10.3

①表中のマイナス寸法は、図と反対方向を表します。

CS-C/d/501

口径	形式	出力 kW	ポンプ		ベース				組合せ寸法				その他				質量 kg	
			SC	DC	BL	BA	BP	BW	DH	SH	TL	AD	E	ZF1	ZF2	ZH		Z
32	CS-325-C0.4S	0.4	85	10	284	52	200	236	248	193	398	25	78	-	-	-	-	27
	CS-325-C0.4T	0.4	85	10	284	52	200	236	248	193	315	25	84	-	-	-	-	21
	CS2-32CE0.75	0.75	85	10	280	50	200	235	257	202	391	30	91	3	22	235	G3/4	26
40	CS2-40CE0.75	0.75	100	7.5	280	50	200	235	297	237	393	33	94	2	22	235	G3/4	28
50	CS2-50CE1.5	1.5	110	12	320	80	240	276	315	250	431	57	122	12	42	243	G3/4	37
65	CS2-65CE2.2	2.2	120	5	320	80	240	276	325	255	455	68	136	22	42	256	G3/4	42

CS(2)-C/d/501

● 60Hz

口径	形式	出力 kW	ポンプ		組合せ寸法					フランジ				質量 kg
			SC	DC	DH	SH	TL	AS	E	d1,d2	g	ST	DT	
20	CS-206-C0.1S	0.1	62	26	204	131	295	24	24	Rc ³ / ₄	60	39	23	9.4
	CS-206-C0.1T	0.1	62	26	204	131	279	24	24	Rc ³ / ₄	60	39	23	9.4
	CS-206-C0.13S	0.13	58	23	214	136	340	6	54	Rc ³ / ₄	70	39	23	10.4
	CS-206-C0.13T	0.13	58	23	214	136	299	6	54	Rc ³ / ₄	70	39	23	9.5
25	CS-256-C0.2S	0.2	58	28	214	136	329	13	64	Rc1	70	43	25	11.3
	CS-256-C0.2T	0.2	58	28	214	136	288	13	64	Rc1	70	43	25	10.3

CS-C/d/601

口径	形式	出力 kW	ポンプ		ベース				組合せ寸法				その他				質量 kg	
			SC	DC	BL	BA	BP	BW	DH	SH	TL	AD	E	ZF1	ZF2	ZH		Z
32	CS-326-C0.4S	0.4	85	10	284	52	200	236	248	193	398	25	78	-	-	-	-	27
	CS-326-C0.4T	0.4	85	10	284	52	200	236	248	193	315	25	84	-	-	-	-	21
	CS2-32CE0.75	0.75	85	10	280	50	200	235	257	202	396	30	91	3	22	235	G3/4	26
40	CS2-40CE0.75	0.75	100	7.5	280	50	200	235	297	237	393	33	94	2	22	235	G3/4	28
50	CS2-406CE1.5	1.5	100	8	320	80	240	276	305	245	423	53	115	11	42	240	G3/4	33
50	CS2-50CE1.5	1.5	110	12	320	80	240	276	315	250	431	57	122	12	42	243	G3/4	37
	CS2-506CE2.2	2.2	110	12	320	80	240	276	315	250	448	64	129	12	42	258	G3/4	40
65	CS2-65CE2.2	2.2	120	5	320	80	240	276	325	255	455	68	136	22	42	256	G3/4	42

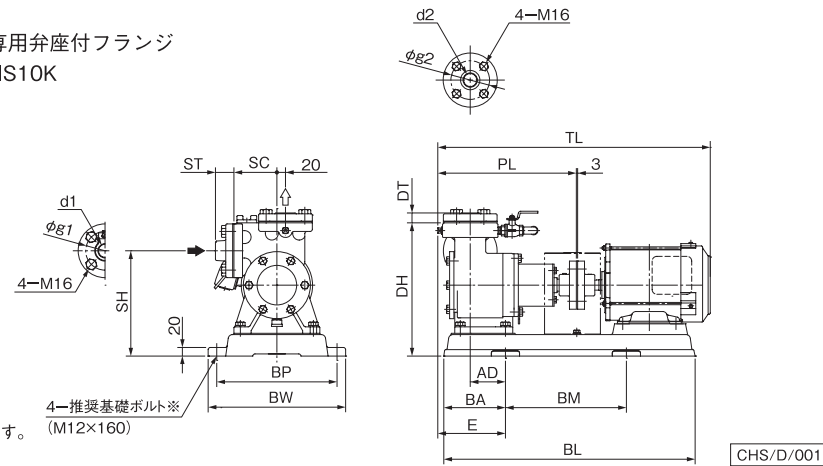
CS(2)-C/d/601

CS-C形 / CHS形

■寸法図

実施計画に際しましては納入仕様書をご請求ください。

- CHS形
- フランジ：吸込側 専用弁座付フランジ
- 吐出し側 JIS10K



※基礎ボルトは特別付属品です。別途お買い求めください。

●50Hz

単位：mm

口径	形 式	出力 kW	ポンプ		ベース					組合せ寸法					フランジ				質量 kg
			SC	PL	BL	BA	BM	BP	BW	DH	SH	TL	AD	E	d1,d2	g1,g2	ST	DT	
25	CHS255ME1.5	1.5	100	312	585	160	265	280	320	310	245	627	99	163	Rc1	90	43	23	65
32	CHS325ME2.2	2.2	105	315	585	160	265	280	320	325	255	629	97	166	Rc1 $\frac{1}{4}$	100	45	25	69
40	CHS40ME3.7	3.7	112	314	650	160	330	300	340	335	260	697	76	148	Rc1 $\frac{1}{2}$	105	45	25	86

CHS/d/501

●60Hz

単位：mm

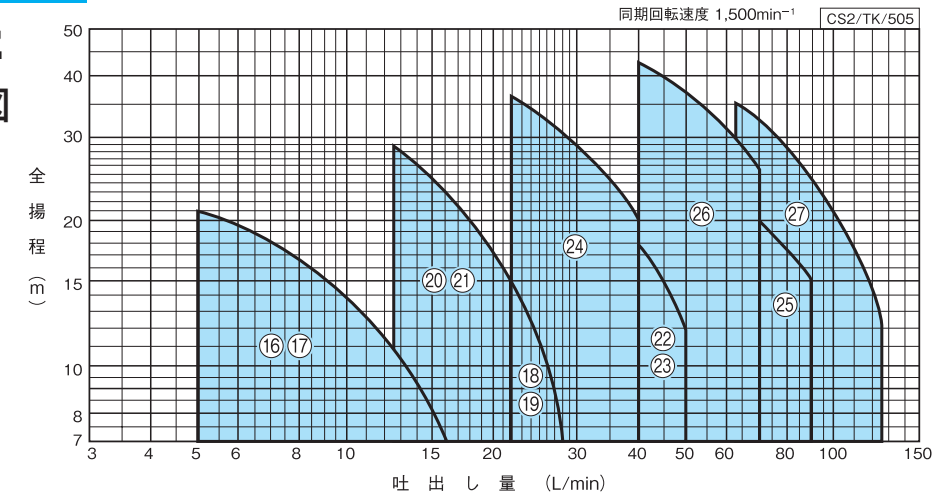
口径	形 式	出力 kW	ポンプ		ベース					組合せ寸法					フランジ				質量 kg
			SC	PL	BL	BA	BM	BP	BW	DH	SH	TL	AD	E	d1,d2	g1,g2	ST	DT	
25	CHS256ME2.2	2.2	100	312	585	160	265	280	320	310	245	627	99	163	Rc1	90	43	23	68
32	CHS326ME3.7	3.7	105	315	650	160	330	300	340	325	255	710	79	149	Rc1 $\frac{1}{4}$	100	45	25	85
40	CHS40ME3.7	3.7	112	325	650	160	330	300	340	335	260	709	76	148	Rc1 $\frac{1}{2}$	105	45	25	86
	CHS406ME5.5	5.5	112	325	655	150	355	335	375	355	280	768	91	163	Rc1 $\frac{1}{2}$	105	45	25	103

CHS/d/601

CS2形

50Hz

■適用図



カスケードポンプは仕様点を外れた揚程で使用しないでください。モータを焼損する恐れがあります。

■仕様表

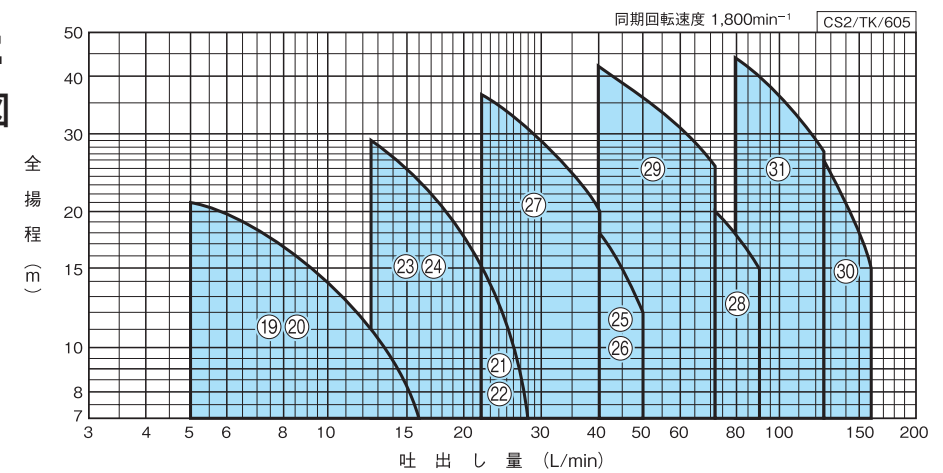
CS2/Sl/504

口径 mm	符号	形 式	出力 kW	標準仕様			
				吐出し量 L/min	全揚程 m	吐出し量 L/min	全揚程 m
20	16	CS2-205-M0.2S	0.21※	5	21	16	7
	17	CS2-205-MN0.2T	0.21	5	21	16	7
25	18	CS2-255-M0.2S	0.21※	22	15	28	7
	19	CS2-255-MN0.2T	0.21	22	15	28	7
	20	CS2-255-M0.4S	0.4※	12.5	29	22	15
	21	CS2-255-MN0.4T	0.4	12.5	29	22	15
32	22	CS2-325-M0.4S	0.4※	40	18	50	12
	23	CS2-325-MN0.4T	0.4	40	18	50	12
40	24	CS2-325ME0.75	0.75	22	37	40	20.5
	25	CS2-405ME0.75	0.75	71	20	90	15
50	26	CS2-405ME1.5	1.5	40	42.5	71	25.5
	27	CS2-50ME1.5	1.5	63	35	125	12.5

※単相100V

60Hz

■適用図



カスケードポンプは仕様点を外れた揚程で使用しないでください。モータを焼損する恐れがあります。

■仕様表

CS2/Sl/604

口径 mm	符号	形 式	出力 kW	標準仕様			
				吐出し量 L/min	全揚程 m	吐出し量 L/min	全揚程 m
20	19	CS2-206-M0.2S	0.21※	5	21	16	7
	20	CS2-206-MN0.2T	0.21	5	21	16	7
25	21	CS2-256-M0.2S	0.21※	22	15	28	7
	22	CS2-256-MN0.2T	0.21	22	15	28	7
	23	CS2-256-M0.4S	0.4※	12.5	29	22	15
	24	CS2-256-MN0.4T	0.4	12.5	29	22	15
32	25	CS2-326-M0.4S	0.4※	40	18	50	12
	26	CS2-326-MN0.4T	0.4	40	18	50	12
40	27	CS2-326ME0.75	0.75	22	37	40	20.5
	28	CS2-406ME0.75	0.75	71	20	90	15
50	29	CS2-406ME1.5	1.5	40	42.5	71	25.5
	30	CS2-50ME1.5	1.5	125	26	160	15
	31	CS2-506ME2.2	2.2	80	44	125	27.5

※単相100V

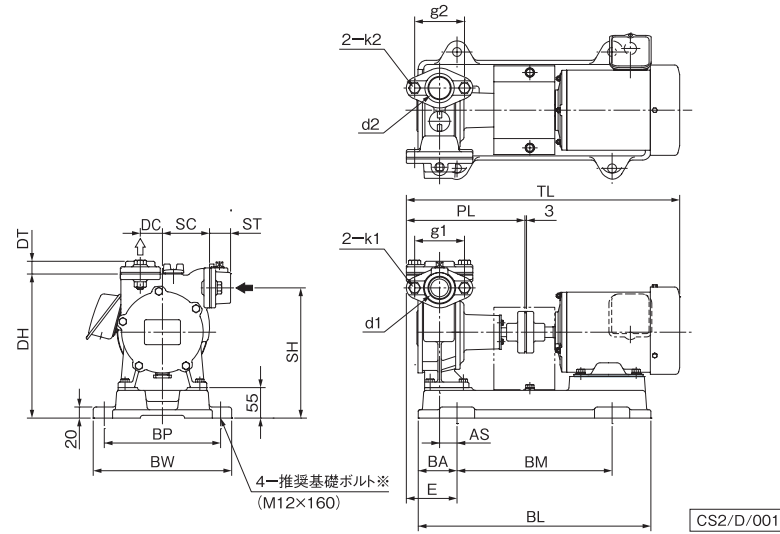
CS2形

■寸法図

実施計画に際しましては納入仕様書をご請求ください。

● CS2形

フランジ：吸込側 専用弁座付フランジ
吐出し側 JIS10K



※基礎ボルトは特別付属品です。別途お買い求めください。

CS2/D/001

●50Hz

単位：mm

口径	形 式	出力 kW	ポンプ		ベース			組合せ寸法					フランジ					質量 kg				
			SC	DC	PL	BL	BA	BM	BP	BW	DH	SH	TL	AS	E	d1,d2	g1		g2	k1,k2	ST	DT
20	CS2-205-M0.2S	0.21	70	40	175	375	75	224	210	250	220	210	390	30	-	Rc ³ / ₄	70	56	M10	39	19	20.3
	CS2-205-MN0.2T	0.21	70	40	175	375	75	224	210	250	220	210	393	17	-	Rc ³ / ₄	70	56	M10	39	19	20
25	CS2-255-M0.2S	0.21	80	45	201	420	70	280	230	270	245	225	416	10	-	Rc1	70	70	M10	43	25	24
	CS2-255-MN0.2T	0.21	80	45	201	375	75	224	230	270	245	225	423	26	-	Rc1	70	70	M10	43	25	23
	CS2-255-M0.4S	0.4	80	45	201	420	70	280	210	250	245	225	459	25	72	Rc1	70	70	M10	43	25	30
	CS2-255-MN0.4T	0.4	80	45	201	420	70	280	230	270	245	225	442	10	-	Rc1	70	70	M10	43	25	26
32	CS2-325-M0.4S	0.4	85	40	220	420	70	280	210	250	260	235	478	32	92	Rc1 ¹ / ₄	90	90	M12	38	23	31.5
	CS2-325-MN0.4T	0.4	85	40	220	420	70	280	230	270	260	235	461	17	77	Rc1 ¹ / ₄	90	90	M12	38	23	27
	CS2-325ME0.75	0.75	85	40	214	420	70	280	210	250	260	235	506	32	92	Rc1 ¹ / ₄	90	90	M12	38	23	37
40	CS2-405ME0.75	0.75	95	43	239	470	95	280	250	290	285	270	532	33	96	Rc1 ¹ / ₂	95	95	M12	38	23	45
	CS2-405ME1.5	1.5	95	43	239	520	120	280	250	290	285	270	567	53	115	Rc1 ¹ / ₂	95	95	M12	38	23	49
50	CS2-50ME1.5	1.5	100	55	266	520	120	280	250	290	310	280	594	75	142	Rc2	105	105	M12	43	26	53

③E≦BAの場合はEを省略。

CS2/d/502

●60Hz

単位：mm

口径	形 式	出力 kW	ポンプ		ベース			組合せ寸法					フランジ					質量 kg				
			SC	DC	PL	BL	BA	BM	BP	BW	DH	SH	TL	AS	E	d1,d2	g1		g2	k1,k2	ST	DT
20	CS2-206-M0.2S	0.21	70	40	175	375	75	224	210	250	220	210	390	30	-	Rc ³ / ₄	70	56	M10	39	19	20.3
	CS2-206-MN0.2T	0.21	70	40	175	375	75	224	210	250	220	210	393	17	-	Rc ³ / ₄	70	56	M10	39	19	19.7
25	CS2-256-M0.2S	0.21	80	45	201	420	70	280	230	270	245	225	416	10	-	Rc1	70	70	M10	43	25	24
	CS2-256-MN0.2T	0.21	80	45	201	375	75	224	230	270	245	225	423	26	-	Rc1	70	70	M10	43	25	22.9
	CS2-256-M0.4S	0.4	80	45	201	420	70	280	210	250	245	225	459	25	-	Rc1	70	70	M10	43	25	30
	CS2-256-MN0.4T	0.4	80	45	201	420	70	280	230	270	245	225	442	10	-	Rc1	70	70	M10	43	25	25.3
32	CS2-326-M0.4S	0.4	85	40	220	420	70	280	210	250	260	235	478	32	-	Rc1 ¹ / ₄	90	90	M12	40	23	31.5
	CS2-326-MN0.4T	0.4	85	40	220	420	70	280	230	270	260	235	461	17	-	Rc1 ¹ / ₄	90	90	M12	40	23	27
	CS2-326ME0.75	0.75	85	40	214	420	70	280	210	250	260	235	506	32	92	Rc1 ¹ / ₄	90	90	M12	38	23	36
40	CS2-406ME0.75	0.75	95	43	239	470	95	280	250	290	285	270	532	33	96	Rc1 ¹ / ₂	95	95	M12	38	23	44
	CS2-406ME1.5	1.5	95	43	239	520	120	280	250	290	285	270	567	53	115	Rc1 ¹ / ₂	95	95	M12	38	23	47
50	CS2-50ME1.5	1.5	100	55	266	520	120	280	250	290	310	280	594	75	142	Rc2	105	105	M12	43	26	53
	CS2-50ME2.2	2.2	100	55	266	580	115	355	274	314	310	280	635	50	117	Rc2	105	105	M12	43	26	69

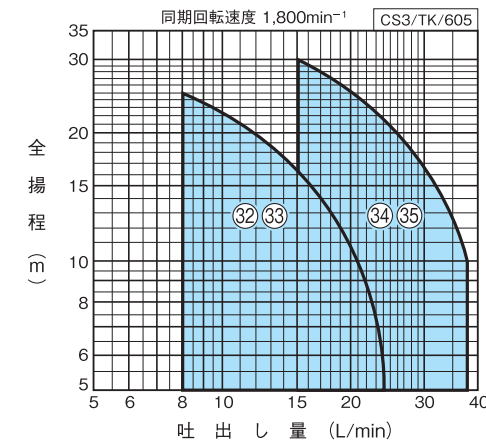
③E≦BAの場合はEを省略。

CS2/d/602

CS3形

60Hz

■適用図



カスケードポンプは仕様点を外れた揚程で使用しないでください。モータを焼損する恐れがあります。

■仕様表

● CS3形

CS3/SI/603

口径 mm	符号	形 式	出力 kW	標準仕様			
				吐出し量 L/min	全揚程 m	吐出し量 L/min	全揚程 m
20	32	CS3-20-M0.2S	0.21※	8	25	24	5
	33	CS3-20-MN0.2T	0.21	8	25	24	5
25	34	CS3-256-M0.4S	0.4※	15	30	38	10
	35	CS3-256-MN0.4T	0.4	15	30	38	10

※単相100V

■寸法図

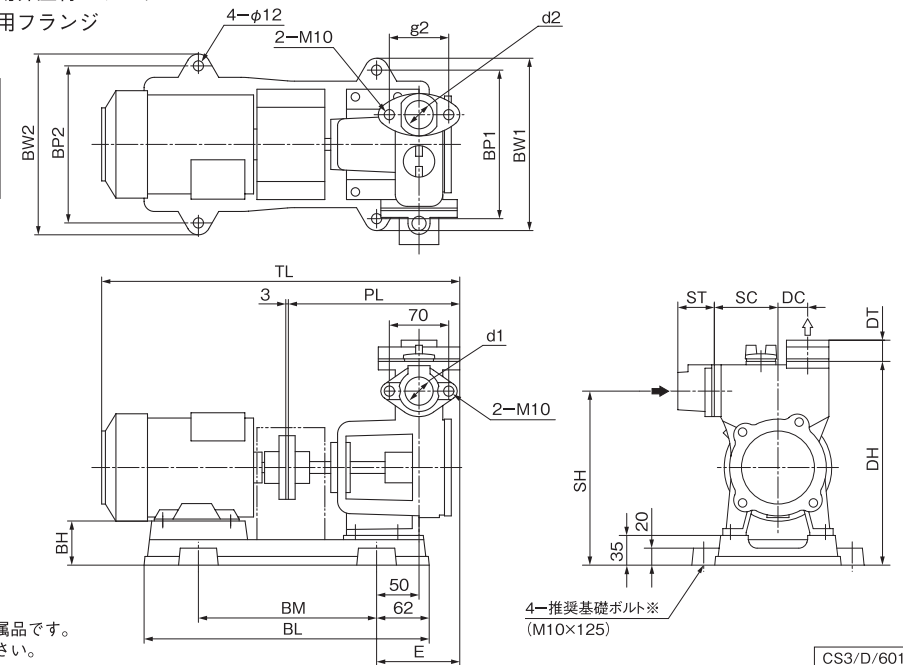
実施計画に際しましては納入仕様書をご請求ください。

● CS3形

フランジ：吸込側 専用弁座付フランジ
吐出し側 専用フランジ

単位：mm

口径	d1,d2	g2	ST	DT
20	Rc ³ / ₄	56	39	19
25	Rc1	70	43	25



※基礎ボルトは特別付属品です。別途お買い求めください。

CS3/D/601

単位：mm

口径	形 式	出力 kW	ポンプ		ベース			組合せ寸法					質量 kg				
			SC	DC	PL	BH	BL	BM	BP1	BP2	BW1	BW2		DH	SH	TL	E
20	CS3-20-M0.2S	0.21	65	30	176	35	341.5	210	160	195	188	223	221	186	404.5	95	17.8
	CS3-20-MN0.2T	0.21	65	30	176	45	318	195	160	180	188	208	221	186	394	95	16.2
25	CS3-256-M0.4S	0.4	75	35	202	35	384	245	175	210	203	238	240	205	460	98	24.8
	CS3-256-MN0.4T	0.4	75	35	202	44	357	225	175	195	203	223	240	205	443	98	20.8

CS3/d/601