

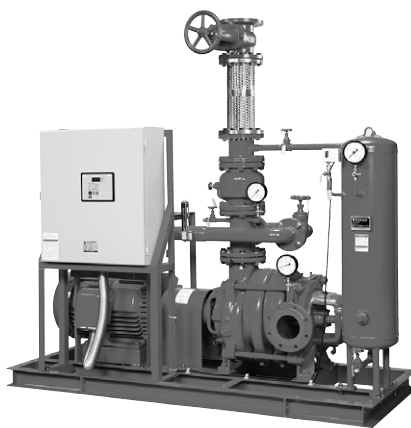
消火ポンプ KTY形 セフティエース®

■用 途

- 屋内消火栓・屋外消火栓・スプリンクラー用・水噴霧用・泡消火用・連結送水管用

■特 長

- (1)新技術基準を採用した、消火ポンプユニット専用設計によりユニットの小形化(従来品比)を実現。
- (2)試験・ドレン用配管、点検面の同一方向化を計り、施工・点検の省力化、省スペース化が可能です。
- (3)性能は新技術基準の項目をすべての点で満足し、高性能・高効率を誇ります。
- (4)構造が簡単で消防法に定められた機器をコンパクトにユニット化しており、保守・点検が容易です。



■標準仕様

設 置 場 所	屋 内 (周囲温度：0~40℃) (湿度：90%RH以下)	
揚 液	液 質 液 温	清水 0~40℃ (凍結なきこと)
材 料	インペラ 主 軸 ケーシング	CAC406 SUS403又はSUS420J2 FC
モ ー タ	種 類 電 源 同期回転速度 効 率	全閉外扇屋内形 三相200V、400V (90kW以上) 50Hz：1,500min ⁻¹ 60Hz：1,800min ⁻¹ プレミアム効率 (IE3)
構 造	インペラ 軸 封 軸 受	クローズ グランドパッキン 密封玉軸受、アンギュラ玉軸受
相 フ ラ ン ジ 形 状 ※	JIS10Kうす形又は並形 (一部JIS20K：高揚程タイプの吐出し側)	
塗 装 色 (マンセルNo.)	バーミリオン (7.5R4/14)	

※ポンプ口径125mm以上には相フランジは付属しません。

■吸込全揚程 (20℃)

ポンプ口径	吸込全揚程
100mm以下	-6m (900L/minの場合-5.5m)
125mm	-6m (900L/min以上の場合-5.5m)
150mm	-5.5m (2700L/minを越える場合-4.5m)
200mm	-4.5m

■特別付属品 (オプション)

名 称	備 考
圧力スイッチ セット	自動点検用 (詳細はP.512を参照ください)
レベルリレー	補給水槽用 (満水、減水用各1個必要です)
基礎ボルト	

形式説明

KTY 65 5 A 5 M E 11 T P

① ② ③ ④ ⑤ ⑥ ⑦ ⑧ ⑨

- | | |
|----------------------|-------------|
| ①ポンプ形式 | ⑥トッランナーモータ |
| ②口径 (mm) | ⑦モータ出力 (kW) |
| ③周波数 (5:50Hz 6:60Hz) | ⑧呼水槽付 |
| ④揚程記号 | 呼水槽なし：F |
| ⑤ポンプ段数 | ⑨起動用圧力タンク付 |

■標準付属品 (ユニットの場合)

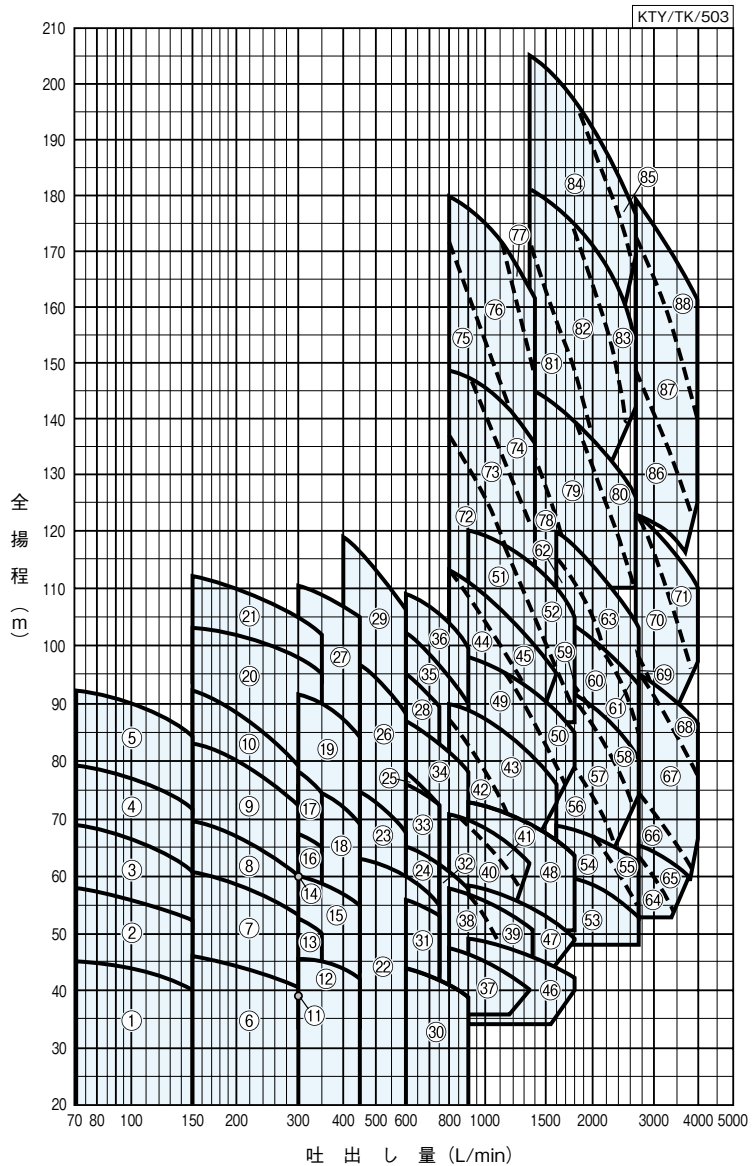
常時逃しオリフィス	スルース弁付
チエック弁	
スルース弁	インジケータ付
性能試験用配管	流量計、スルースバルブ
圧力計	1.6級以上 φ100
連成計	1.6級以上 φ100
フート弁	呼水槽付の場合
相 フ ラ ン ジ	1組 (口径125mm以上除く)
吸 込 セ ッ ト	1組 (呼水槽付の場合)
連 結 管	
可 と う 管	ステンレス製
呼 水 槽	呼水槽付の場合 (容量50L) 口径200mmは容量100L
起動用圧力タンク	起動用圧力タンク付の場合 (容量50L) 口径200mmは容量100L
制 御 盤	ECKD形
ポ ン プ	モータ・軸継手・軸継手ガード付

■特殊仕様

モ ー タ 変 更	例 SIMモータ※
電 圧 変 更	例 400V
制 御 盤 特 殊 仕 様	P.498を参照ください。
吸 込 口 変 更	吸込方向が反対のもの (モータから見て左側)
公共建築工事標準仕様準拠品	令和4年度版
監 視 機 能 弁 付	スプリンクラー消火ポンプ
常時逃し用電動弁付	
呼 水 槽 材 料 変 更	ステンレス製

※4極11kW以上 (起動方式も双固定子電動機起動 (特殊二次抵抗起動) と なります)

■適用図



●適用図に符号のない範囲の仕様につきましては、弊社事業所までご確認ください。

■仕様表

(屋内消火栓・屋外消火栓・スプリンクラー用)

KTY/SI/516

口径 mm	符号	形式	出力 kW	全揚程 (m)										締切 全揚程 m	逃し オフィス 水量(約) L/min	許容 押込圧力 MPa
				屋内消火栓用*						スプリンクラー用						
				2号 1個	広範囲 2号1個	2号 2個	1号 1個	広範囲 2号2個	1号 2個	1個	小区画型		高圧型			
				70L/min	90L/min	140L/min	150L/min	180L/min	300L/min	400L/min	240L/min	480L/min	720L/min			
40	1	KTY405A4ME2.2	2.2	45	44	41	40	—	—	—	—	—	—	49	9.6	0.59
	2	KTY405A5ME3.7	3.7	57.5	56	53	52	—	—	—	—	—	—	62	10.8	0.49
	3	KTY405A6ME3.7	3.7	69	67	62	60.5	—	—	—	—	—	—	74	11.8	0.34
	4	KTY405A7ME3.7	3.7	79	77.5	73	71.5	—	—	—	—	—	—	84	12.6	0.25
	5	KTY405A8ME5.5	5.5	92	90	85.5	84	—	—	—	—	—	—	100	13.7	0.098
50	6	KTY505A4ME3.7	3.7	—	—	—	46	44.5	40	—	43	—	—	52	9.9	0.59
	7	KTY505A5ME5.5	5.5	—	—	—	60.5	59	53	—	56.5	—	—	69	11.4	0.39
	8	KTY505A6ME5.5	5.5	—	—	—	69.5	68	60	—	64	—	—	78	12.1	0.29
	9	KTY505A7ME7.5	7.5	—	—	—	83	81	72	—	77	—	—	92	13.2	0.20
	10	KTY505A8ME7.5	7.5	—	—	—	92	89.5	79	—	84.5	—	—	104	14	0.098
65	11	KTY655A3ME3.7	3.7	—	—	—	—	—	39	—	—	—	—	49	9.1	0.59
	12	KTY655A3ME5.5	5.5	—	—	—	—	—	45.5	43.5	—	—	—	52	9.8	0.59
	13	KTY655A4ME5.5	5.5	—	—	—	—	—	52.5	—	—	—	—	61	10.6	0.59
	14	KTY655A5ME5.5	5.5	—	—	—	—	—	60	—	—	—	—	70	11.4	0.59
	15	KTY655A4ME7.5	7.5	—	—	—	—	—	60	57.5	—	—	—	69	11.3	0.59
	16	KTY655A5ME7.5	7.5	—	—	—	—	—	67	—	—	—	—	77	11.9	0.49
	17	KTY655A6ME7.5	7.5	—	—	—	—	—	78	—	—	—	—	87	12.7	0.39
	18	KTY655A5ME11	11	—	—	—	—	—	76	72	—	—	—	88.7	12.8	0.39
	19	KTY655A6ME11	11	—	—	—	—	—	92	87	—	—	—	104	13.8	0.20
	20	KTY655A7ME11	11	—	—	—	103	101.5	98	—	99.5	—	—	110	14.3	0.20
	21	KTY655A8ME11	11	—	—	—	112	110	104	—	107	—	—	121	14.9	0.098
80	22	KTY805A4ME11	11	—	—	—	—	—	—	—	62	55.5	72	11.6	0.39	
	23	KTY805B5ME11	11	—	—	—	—	—	—	—	73	—	91	13	0.20	
	24	KTY805A4ME15	15	—	—	—	—	—	—	—	—	62.5	80.5	12.1	0.29	
	25	KTY805A5ME15	15	—	—	—	—	—	—	—	—	72.5	99	13.5	0.20	
	26	KTY805B6ME15	15	—	—	—	—	—	—	—	95	—	115	14.6	0.098	
	27	KTY805A7ME15	15	—	—	—	—	111	107	—	—	—	122	15	0.049	
	28	KTY805A6ME18	18.5	—	—	—	—	—	—	—	—	90	118	14.8	0.098	
	29	KTY805B7ME18	18.5	—	—	—	—	—	118	—	113	—	136	15.9	0.039	

③形式は基本型の場合です。(7.5kW以下は除く)※屋内消火栓用の1号1個+2号1個(220L/min)はスプリンクラーの小区画型4個用と同形式となります。

- ユニットII型 (起動盤付)
- 呼水槽付 ————— T
 - 呼水槽・起動用圧力タンク付 ————— TP
 - 呼水槽なし ————— F
 - 呼水槽なし・起動用圧力タンク付 ————— FP

(屋外消火栓・スプリンクラー・連結送水管用)

KTY/SI/526

口径 mm	符号	形式	出力 kW	全揚程 (m)								締切 全揚程 m	逃し オフィス 水量(約) L/min	許容 押込圧力 MPa	
				屋外消火栓用		スプリンクラー用									連結送水管 用※
				2個	2個	小区画型 12個	高圧型 8個	標準型 10個	高圧型 12個	標準型 15個	高圧型 20個				2個
				800L/min	400L/min	720L/min	900L/min	1080L/min	1350L/min	1800L/min	1600L/min				
100	30	KTY1005A2ME11	11	41	—	42.5	39	—	—	—	—	48	9.4	0.59	
	31	KTY1005A3ME11	11	—	—	53.5	—	—	—	—	—	66	11.1	0.59	
	32	KTY1005A3ME15	15	60.5	—	62.5	58	—	—	—	—	73	11.6	0.59	
	33	KTY1005A4ME15	15	—	—	72.5	—	—	—	—	—	90	12.9	0.39	
	34	KTY1005A4ME18	18.5	82	—	84	78	—	—	—	—	97.5	13.5	0.29	
	35	KTY1005A5ME22	22	94.5	—	98	90	—	—	—	—	116	14.7	0.098	
	36	KTY1005A5ME30	30	103.5	—	106	99	—	—	—	—	122	15	0.098	
125	37	KTY1255B2ME15	15	47.5	—	—	46	44	—	—	—	—	—	0.59	
	38	KTY1255C2ME15	15	57	—	—	56	49	—	—	—	—	—	0.59	
	39	KTY1255B2ME18	18.5	57	—	—	56	54.5	51	—	—	—	—	0.59	
	40	KTY1255B3ME18	18.5	71	—	—	68	63	—	—	—	—	—	0.59	
	41	KTY1255B3ME22	22	71	—	—	69.5	67	62.5	—	—	—	—	0.59	
	42	KTY1255C3ME22	22	87.5	—	—	81	73.5	64	—	—	—	—	0.39	
	43	KTY1255B3ME30	30	89.5	—	—	88	85	80.5	—	75.5	—	—	0.39	
	44	KTY1255B4ME30	30	113	—	—	107	101	89.5	—	—	—	—	0.098	
	45	KTY1255B4ME37	37	113	—	—	111	107.5	101	—	95	—	—	0.098	
	46	KTY1255A2ME18	18.5	—	—	—	49	48	46	42	44	—	—	0.59	
	47	KTY1255A3ME22	22	—	—	—	58	56.5	54.5	49	51.5	—	—	0.59	
	48	KTY1255A3ME30	30	—	—	—	73	71.5	69	64	66	—	—	0.49	
	49	KTY1255A4ME30	30	—	—	—	97.5	95	88	—	79.5	—	—	0.20	
	50	KTY1255A4ME37	37	—	—	—	97.5	95	92	85	88	—	—	0.20	
	51	KTY1255A5ME37	37	—	—	—	120	118	107.5	88	97	—	—	0.039	
	52	KTY1255A5ME45	45	—	—	—	120	118	114	105	109.5	—	—	0.039	

③形式は基本型の場合です。※連結送水管にご使用される場合には、押込圧力にご注意ください。

- ユニットII型 (起動盤付)
- 呼水槽付 ————— T
 - 呼水槽・起動用圧力タンク付 ————— TP
 - 呼水槽なし ————— F
 - 呼水槽なし・起動用圧力タンク付 ————— FP

・連結送水管用にご使用される場合には、押込圧力にご注意ください。
・選定図方式のためインベラ寸法により異なります。その都度お問合せください。

消火ポンプ

■仕様表

(スプリンクラー・連結送水管用)

KTY/SI/536

口径	符号	形式	出力	全揚程 (m)										締切全揚程	逃しオリフイス水量(約)	許容押込圧力		
				スプリンクラー用					スプリンクラー用(ラック式倉庫)								連結送水管用※	
				標準型	高感度型 側壁型	標準型	高感度型 側壁型	標準型	高感度型	標準型	高感度型	標準型	2個				3個	
10個	12個	15個	20個	30個	16個	20個	24個	30個	1600L/min	2400L/min	m	L/min	MPa					
mm			kW	900L/min	1080L/min	1350L/min	1800L/min	2700L/min	2080L/min	2600L/min	3120L/min	3900L/min						
150	53	KTY1505A2ME37	37	—	—	—	59.5	52.5	58	53.5	—	—	60.5	55.5	—	—	0.59	
	54	KTY1505B2ME37	37	—	—	—	68	55	65.5	56.5	—	—	69	60	—	—	0.49	
	55	KTY1505B2ME45	45	—	—	—	68	62	66.5	63	—	—	69	64.5	—	—	0.49	
	56	KTY1505A3ME37	37	—	—	—	78.5	—	71.5	—	—	—	83.5	—	—	—	0.20	
	57	KTY1505A3ME45	45	—	—	—	89.5	—	84	73	—	—	92	78	—	—	0.20	
	58	KTY1505A3ME55	55	—	—	—	90	79.5	87	81	—	—	92	83.5	—	—	0.20	
	59	KTY1505B3ME45	45	—	—	—	92.5	—	86	—	—	—	97.5	—	—	—	0.20	
	60	KTY1505B3ME55	55	—	—	—	103	86.5	100	88	—	—	105	92.5	—	—	0.098	
	61	KTY1505B3ME75	75	—	—	—	103	93	101	94.5	—	—	105	97	—	—	0.098	
	62	KTY1505A4ME55	55	—	—	—	109	—	100	—	—	—	117.5	91.5	—	—	0.039	
63	KTY1505A4ME75	75	—	—	—	117.5	102	113.5	104	—	—	120	107.5	—	—	0.039		
200	64	KTY2005A2ME45	45	—	—	—	—	63	—	—	58	—	—	—	—	—	0.59	
	65	KTY2005A2ME55	55	—	—	—	—	65.5	—	—	63	—	—	—	—	—	0.59	
	66	KTY2005B2ME55	55	—	—	—	—	75	—	—	69	—	—	—	—	—	0.29	
	67	KTY2005B2ME75	75	—	—	—	—	95	—	—	89.5	78	—	—	—	—	0.29	
	68	KTY2005B2ME90	90	—	—	—	—	95	—	—	92.5	87.5	—	—	—	—	0.29	
	69	KTY2005A3ME75	75	—	—	—	—	99	—	—	86.5	—	—	—	—	—	0.0098	
	70	KTY2005A3ME90	90	—	—	—	—	123	—	—	113	—	—	—	—	—	0.0098	
	71	KTY2005A3ME110	110	—	—	—	—	123	—	—	119	110.5	—	—	—	—	0.0098	
高揚程タイプ 125	72	KTY1255HA5ME37	37	132	120	—	—	—	—	—	—	—	—	—	—	—	0.59	
	73	KTY1255HA5ME45	45	148	137	121	—	—	—	—	—	—	—	—	—	—	0.59	
	74	KTY1255HA5ME55	55	148	144	135.5	—	—	—	—	—	—	—	—	—	—	0.59	
	75	KTY1255HA6ME45	45	162	147	127.5	—	—	—	—	—	—	—	—	—	—	0.34	
	76	KTY1255HA6ME55	55	178	173	151.5	—	—	—	—	—	—	—	—	—	—	0.25	
	77	KTY1255HA6ME75	75	178	173	162	—	—	—	—	—	—	—	—	—	—	0.25	
	150	78	KTY1505HA4ME55	55	—	—	132	113	—	—	—	—	—	122	—	—	—	0.59
		79	KTY1505HA4ME75	75	—	—	144.5	140	110	133.5	114	—	—	142	121.5	—	—	0.59
		80	KTY1505HA4ME90	90	—	—	144.5	140	126	136	127.5	—	—	142	131	—	—	0.59
		81	KTY1505HA5ME75	75	—	—	171	148	—	135	—	—	—	159.5	—	—	—	0.59
82		KTY1505HA5ME90	90	—	—	180.5	173.5	—	160.5	—	—	—	177	145.5	—	—	0.59	
83		KTY1505HA5ME110	110	—	—	180.5	173.5	153	168.5	155.5	—	—	177	160.5	—	—	0.59	
84		KTY1505HA6ME110	110	—	—	205.5	197.5	—	187	168	—	—	201.5	176	—	—	0.39	
85		KTY1505HA6ME132	132	—	—	205.5	197.5	176	191	178.5	—	—	201.5	183	—	—	0.39	
200	86	KTY2005HA4ME110	110	—	—	—	—	146.5	—	—	137	—	—	—	—	—	0.0098	
	87	KTY2005HA4ME132	132	—	—	—	—	172	—	—	160.5	139	—	—	—	—	0.0098	
	88	KTY2005HA4ME160	160	—	—	—	—	178	—	—	173.5	162	—	—	—	—	0.0098	

⑧形式は基本型の場合です。※連結送水管用にご使用される場合には、押込圧力にご注意ください。

ユニットの場合は、基本型末尾以下を追加ください。

- ユニットⅡ型 (起動盤付)
 - 呼水槽付 ————— T
 - 呼水槽・起動用圧力タンク付 ————— TP
 - 呼水槽なし ————— F
 - 呼水槽なし・起動用圧力タンク付 ————— FP

選定図方式のため表中の仕様のほかインペラ寸法の異なった製品も製作いたします。インペラ寸法により締切全揚程、逃し水量も異なります。お手数ですがその都度お問合せください。

■製品種類

ポンプ単体（基本型）は特別仕様になります。

呼水槽なし ●起動盤付

符号	形 式	防振架台適用表
1	KTY405A4ME2.2F	PBKV-MBM331
2	KTY405A5ME3.7F	PBKV-MBM332
3	KTY405A6ME3.7F	PBKV-MBM333
4	KTY405A7ME3.7F	PBKV-MBM334
5	KTY405A8ME5.5F	PBKV-MBM335
6	KTY505A4ME3.7F	PBKV-MBM336
7	KTY505A5ME5.5F	PBKV-MBM337
8	KTY505A6ME5.5F	PBKV-MBM338
9	KTY505A7ME7.5F	PBKV-MBM339
10	KTY505A8ME7.5F	PBKV-MBM340
11	KTY655A3ME3.7F	PBKV-MBM341
12	KTY655A3ME5.5F	PBKV-MBM341
13	KTY655A4ME5.5F	PBKV-MBM342
14	KTY655A5ME5.5F	PBKV-MBM354
15	KTY655A4ME7.5F	PBKV-MBM355
16	KTY655A5ME7.5F	PBKV-MBM343
17	KTY655A6ME7.5F	PBKV-MBM345
18	KTY655A5ME11F	PBKV-MBM344
19	KTY655A6ME11F	PBKV-MBM346
20	KTY655A7ME11F	PBKV-MBM347
21	KTY655A8ME11F	PBKV-MBM348
30	KTY1005A2ME11F	PBKV-10073394
31	KTY1005A3ME11F	PBKV-MBM367
32	KTY1005A3ME15F	PBKV-MBM367
33	KTY1005A4ME15F	PBKV-MBM402
34	KTY1005A4ME18F	PBKV-MBM456
35	KTY1005A5ME22F	PBKV-MBM460
36	KTY1005A5ME30F	PBKV-MBM466

●口径80mm、125mm以上については特別仕様となります。

呼水槽付 ●起動盤付

符号	形 式	防振架台適用表
1	KTY405A4ME2.2T	PBKV-MBM360
2	KTY405A5ME3.7T	PBKV-MBM363
3	KTY405A6ME3.7T	PBKV-MBM370
4	KTY405A7ME3.7T	PBKV-MBM373
5	KTY405A8ME5.5T	PBKV-MBM376
6	KTY505A4ME3.7T	PBKV-MBM361
7	KTY505A5ME5.5T	PBKV-MBM364
8	KTY505A6ME5.5T	PBKV-MBM372
9	KTY505A7ME7.5T	PBKV-MBM375
10	KTY505A8ME7.5T	PBKV-MBM377
11	KTY655A3ME3.7T	PBKV-MBM359
12	KTY655A3ME5.5T	PBKV-MBM359
13	KTY655A4ME5.5T	PBKV-MBM362
14	KTY655A5ME5.5T	PBKV-MBM371
15	KTY655A4ME7.5T	PBKV-MBM362
16	KTY655A5ME7.5T	PBKV-MBM371
17	KTY655A6ME7.5T	PBKV-MBM374
18	KTY655A5ME11T	PBKV-MBM378
19	KTY655A6ME11T	PBKV-MBM379
20	KTY655A7ME11T	PBKV-MBM380
21	KTY655A8ME11T	PBKV-MBM381
30	KTY1005A2ME11T	PBKV-MBM366
31	KTY1005A3ME11T	PBKV-MBM367
32	KTY1005A3ME15T	PBKV-MBM367
33	KTY1005A4ME15T	PBKV-MBM368
34	KTY1005A4ME18T	PBKV-MBM456
35	KTY1005A5ME22T	PBKV-MBM460
36	KTY1005A5ME30T	PBKV-MBM466

●口径80mm、125mm以上については特別仕様となります。

呼水槽なし ●起動用圧力タンク、起動盤付

符号	形 式	防 振 架 台 適 用 表
11	KTY655A3ME3.7FP	PBKV-10072777
12	KTY655A3ME5.5FP	PBKV-10072777
13	KTY655A4ME5.5FP	PBKV-10072778
14	KTY655A5ME5.5FP	PBKV-10072779
15	KTY655A4ME7.5FP	PBKV-10072778
16	KTY655A5ME7.5FP	PBKV-10072779
17	KTY655A6ME7.5FP	PBKV-10072780
18	KTY655A5ME11FP	PBKV-10072782
19	KTY655A6ME11FP	PBKV-10072783
20	KTY655A7ME11FP	PBKV-10072803
21	KTY655A8ME11FP	PBKV-10072804
30	KTY1005A2ME11FP	PBKV-MBM407
31	KTY1005A3ME11FP	PBKV-MBM408
32	KTY1005A3ME15FP	PBKV-MBM408
33	KTY1005A4ME15FP	PBKV-MBM409
34	KTY1005A4ME18FP	PBKV-1017-4424
35	KTY1005A5ME22FP	PBKV-MBM469
36	KTY1005A5ME30FP	PBKV-MBM472
37	KTY1255B2ME15FP	PBKV-MBM316
38	KTY1255C2ME15FP	PBKV-MBM316
39	KTY1255B2ME18FP	PBKV-MBM316
40	KTY1255B3ME18FP	PBKV-MBM317
41	KTY1255B3ME22FP	PBKV-MBM317
42	KTY1255C3ME22FP	PBKV-MBM317
43	KTY1255B3ME30FP	PBKV-MBM395
44	KTY1255B4ME30FP	PBKV-MBM396
45	KTY1255B4ME37FP	PBKV-MBM474
46	KTY1255A2ME18FP	PBKV-MBM316
47	KTY1255A3ME22FP	PBKV-MBM317
48	KTY1255A3ME30FP	PBKV-MBM395
49	KTY1255A4ME30FP	PBKV-MBM396
50	KTY1255A4ME37FP	PBKV-MBM474
51	KTY1255A5ME37FP	PBKV-MBM475
52	KTY1255A5ME45FP	PBKV-MBM475

●ポンプ口径80mmの起動用圧力タンク付は、特別仕様となります。

呼水槽付 ●起動用圧力タンク、起動盤付

符号	形 式	防 振 架 台 適 用 表
11	KTY655A3ME3.7TP	PBKV-10072777
12	KTY655A3ME5.5TP	PBKV-10072777
13	KTY655A4ME5.5TP	PBKV-10072778
14	KTY655A5ME5.5TP	PBKV-10072779
15	KTY655A4ME7.5TP	PBKV-10072778
16	KTY655A5ME7.5TP	PBKV-10072779
17	KTY655A6ME7.5TP	PBKV-10072780
18	KTY655A5ME11TP	PBKV-10072782
19	KTY655A6ME11TP	PBKV-10072783
20	KTY655A7ME11TP	PBKV-10072803
21	KTY655A8ME11TP	PBKV-10072804
22	KTY805A4ME11TP	PBKV-MBM387
23	KTY805B5ME11TP	PBKV-MBM388
24	KTY805A4ME15TP	PBKV-MBM387
25	KTY805A5ME15TP	PBKV-MBM388
26	KTY805B6ME15TP	PBKV-MBM389
27	KTY805A7ME15TP	PBKV-MBM390
28	KTY805A6ME18TP	PBKV-MBM453
29	KTY805B7ME18TP	PBKV-MBM452
30	KTY1005A2ME11TP	PBKV-MBM309
31	KTY1005A3ME11TP	PBKV-MBM310
32	KTY1005A3ME15TP	PBKV-MBM310
33	KTY1005A4ME15TP	PBKV-MBM311
34	KTY1005A4ME18TP	PBKV-1017-4424
35	KTY1005A5ME22TP	PBKV-MBM469
36	KTY1005A5ME30TP	PBKV-MBM472
37	KTY1255B2ME15TP	PBKV-MBM316
38	KTY1255C2ME15TP	PBKV-MBM316
39	KTY1255B2ME18TP	PBKV-MBM316
40	KTY1255B3ME18TP	PBKV-MBM317
41	KTY1255B3ME22TP	PBKV-MBM317
42	KTY1255C3ME22TP	PBKV-MBM317
43	KTY1255B3ME30TP	PBKV-MBM395
44	KTY1255B4ME30TP	PBKV-MBM396
45	KTY1255B4ME37TP	PBKV-MBM474
46	KTY1255A2ME18TP	PBKV-MBM316
47	KTY1255A3ME22TP	PBKV-MBM317
48	KTY1255A3ME30TP	PBKV-MBM395
49	KTY1255A4ME30TP	PBKV-MBM396
50	KTY1255A4ME37TP	PBKV-MBM474
51	KTY1255A5ME37TP	PBKV-MBM475
52	KTY1255A5ME45TP	PBKV-MBM475
53	KTY1505A2ME37TP	PBKV-10053620
54	KTY1505B2ME37TP	PBKV-10053620
55	KTY1505B2ME45TP	PBKV-10053620
56	KTY1505A3ME37TP	PBKV-10070971
57	KTY1505A3ME45TP	PBKV-10070971
58	KTY1505A3ME55TP	PBKV-10070971
59	KTY1505B3ME45TP	PBKV-10070971
60	KTY1505B3ME55TP	PBKV-10070971
61	KTY1505B3ME75TP	PBKV-10070971
62	KTY1505A4ME55TP	PBKV-10061865
63	KTY1505A4ME75TP	PBKV-10061865
64	KTY2005A2ME45TP	PBKV-10072812
65	KTY2005A2ME55TP	PBKV-10072812
66	KTY2005B2ME55TP	PBKV-10072812
67	KTY2005B2ME75TP	PBKV-10072812
68	KTY2005B2ME90TP	PBKV-10070972
69	KTY2005A3ME75TP	PBKV-10072813
70	KTY2005A3ME90TP	PBKV-10072814
71	KTY2005A3ME110TP	PBKV-10072814
72	KTY1255HA5ME37TP	PBKV-10070762
73	KTY1255HA5ME45TP	PBKV-10070762
74	KTY1255HA5ME55TP	PBKV-10070762
75	KTY1255HA6ME45TP	PBKV-10072230
76	KTY1255HA6ME55TP	PBKV-10072230
77	KTY1255HA6ME75TP	PBKV-10072230
78	KTY1505HA4ME55TP	PBKV-10072816
79	KTY1505HA4ME75TP	PBKV-10072816
80	KTY1505HA4ME90TP	PBKV-10072823
81	KTY1505HA5ME75TP	PBKV-10072817
82	KTY1505HA5ME90TP	PBKV-10071418
83	KTY1505HA5ME110TP	PBKV-10071418
84	KTY1505HA6ME110TP	PBKV-10072824
85	KTY1505HA6ME132TP	PBKV-10072824
86	KTY2005HA4ME110TP	PBKV-10072827
87	KTY2005HA4ME132TP	PBKV-10072827
88	KTY2005HA4ME160TP	PBKV-10072827

高揚程タイプ

●ポンプ口径50mm以下の起動用圧力タンク付は、特別仕様となります。

■ECKD形制御盤特殊仕様 (22kW以下) ※一部ユニット寸法が標準品と異なります。詳細はお問合せください。

バリエーションNo.	特殊仕様	バリエーションNo.	特殊仕様
41	消火ポンプ起動装置(移報器)スペース付	74	バリエーションNo.41+47
42	消火ポンプ起動装置(移報器)内蔵型	75	バリエーションNo.42+47
46	起動回路24V、位置表示灯端子付、フリッカーリレー付	76	バリエーションNo.46+47
47	漏電警報付	96	補給水槽用レベルリレー組込

※上記以外にも、コンドルファ始動、Vスター始動、加圧ポンプ回路等を製作いたします。

また出力30kW以上の制御盤特殊仕様についてはお問合せください。

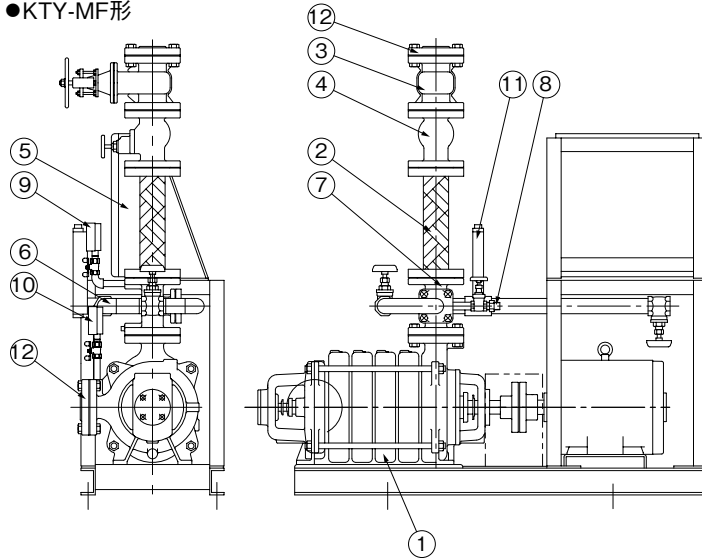
※進相コンデンサ付についてはお問合せください。

■制御盤 (ECKD形) …P.498を参照ください。

■消火ポンプ用モーター一覧…P.572を参照ください。

■部品配置図例 ポンプの図は代表図であり、機種によって異なる場合があります。

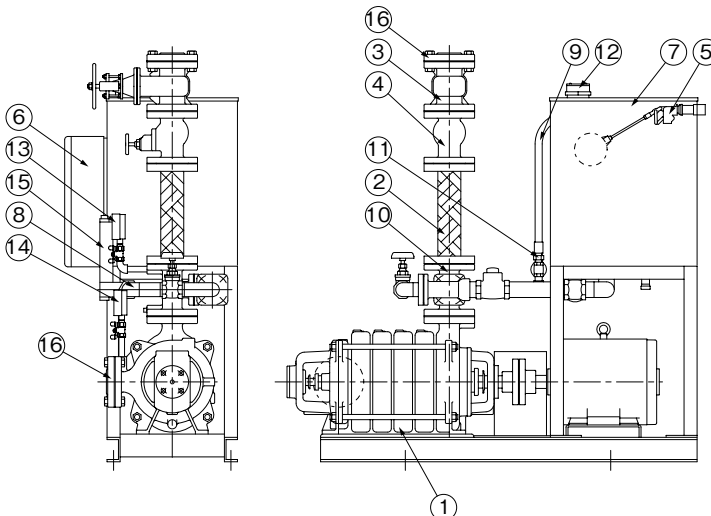
●KTY-MF形



No	名称	材料
1	ポンプ	—
2	可とう管	—
3	スルース弁	FC200
4	チェック弁	FC200
5	制御盤	—
6	性能試験用配管	—
7	連結管	FC150又はSGP又はSS400
8	オリフィス	C3604
9	圧力計	—
10	連成計	—
11	流量計	—
12	フランジ	FC200

KTY-MF/ZC/001

●KTY-MT形



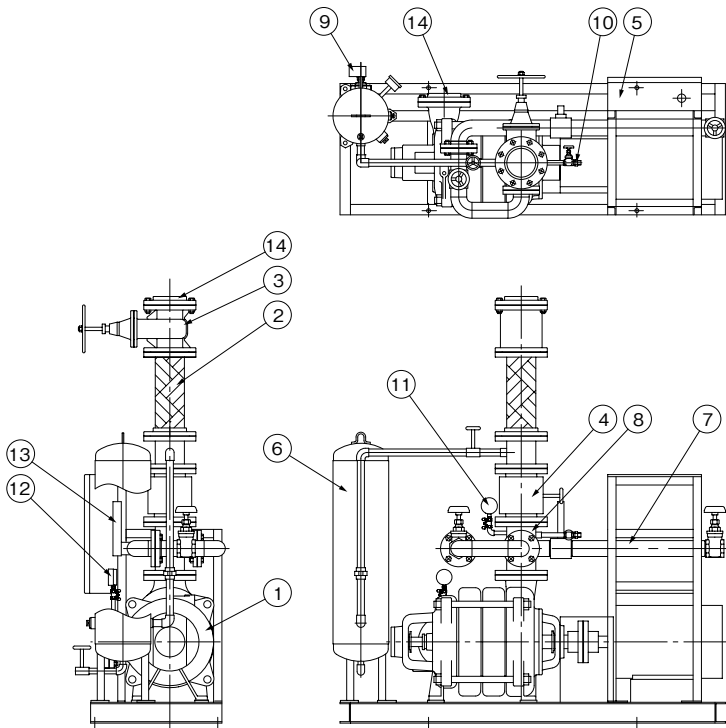
No	名称	材料
1	ポンプ	—
2	可とう管	—
3	スルース弁	FC200
4	チェック弁	FC200
5	ボールタップ	—
6	制御盤	—
7	呼水槽	SPHC
8	性能試験用配管	—
9	逃し配管	—
10	連結管	FC150又はSGP、SS400
11	オリフィス	C3604
12	電極	—
13	圧力計	—
14	連成計	—
15	流量計	—
16	フランジ	FC200

⑬吸込ユニット、フート弁も標準付属品です。

KTY-MT/ZC/001

消火ポンプ

●KTY-MFP形

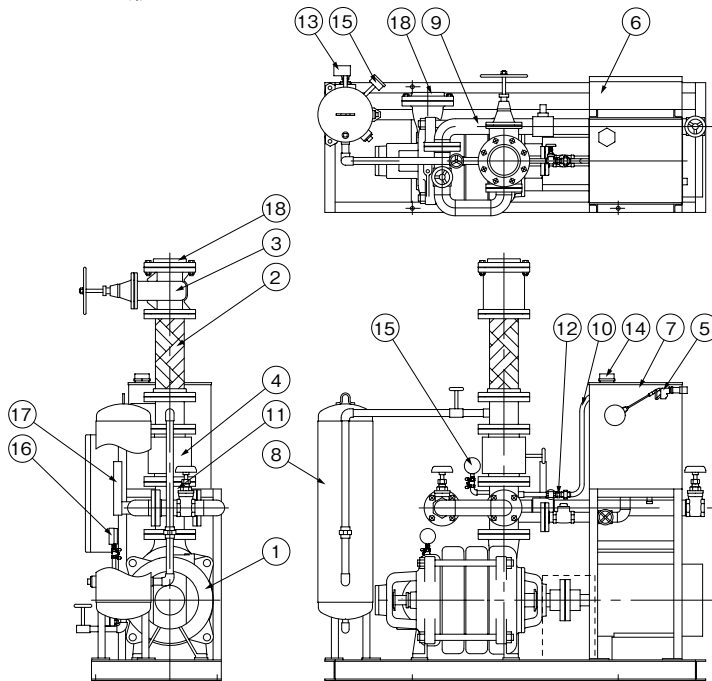


No	名称	材料
1	ポンプ	—
2	可とう管	—
3	スルース弁	FC200
4	スモレンスキバルブ	FC200
5	制御盤	—
6	圧力タンク	—
7	性能試験用配管	—
8	連結管	FC150又はSGP又はSS400
9	圧力スイッチ	—
10	オリフィス	C3604
11	圧力計	—
12	連成計	—
13	流量計	—
14	フランジ*	FC200

*口径125mm以上はフランジは付属しません。

KTY-MFP/ZC/001

●KTY-MTP形



No	名称	材料
1	ポンプ	—
2	可とう管	—
3	スルース弁	FC200
4	スモレンスキバルブ	FC200
5	ボールタップ	—
6	制御盤	—
7	呼水槽	SPHC
8	圧力タンク	—
9	性能試験用配管	—
10	逃し配管	—
11	連結管	FC150又はSGP、SS400
12	オリフィス	C3604
13	圧力スイッチ	—
14	電極	—
15	圧力計	—
16	連成計	—
17	流量計	—
18	フランジ*	FC200

⑤吸込ユニット、フート弁も標準付属品です。

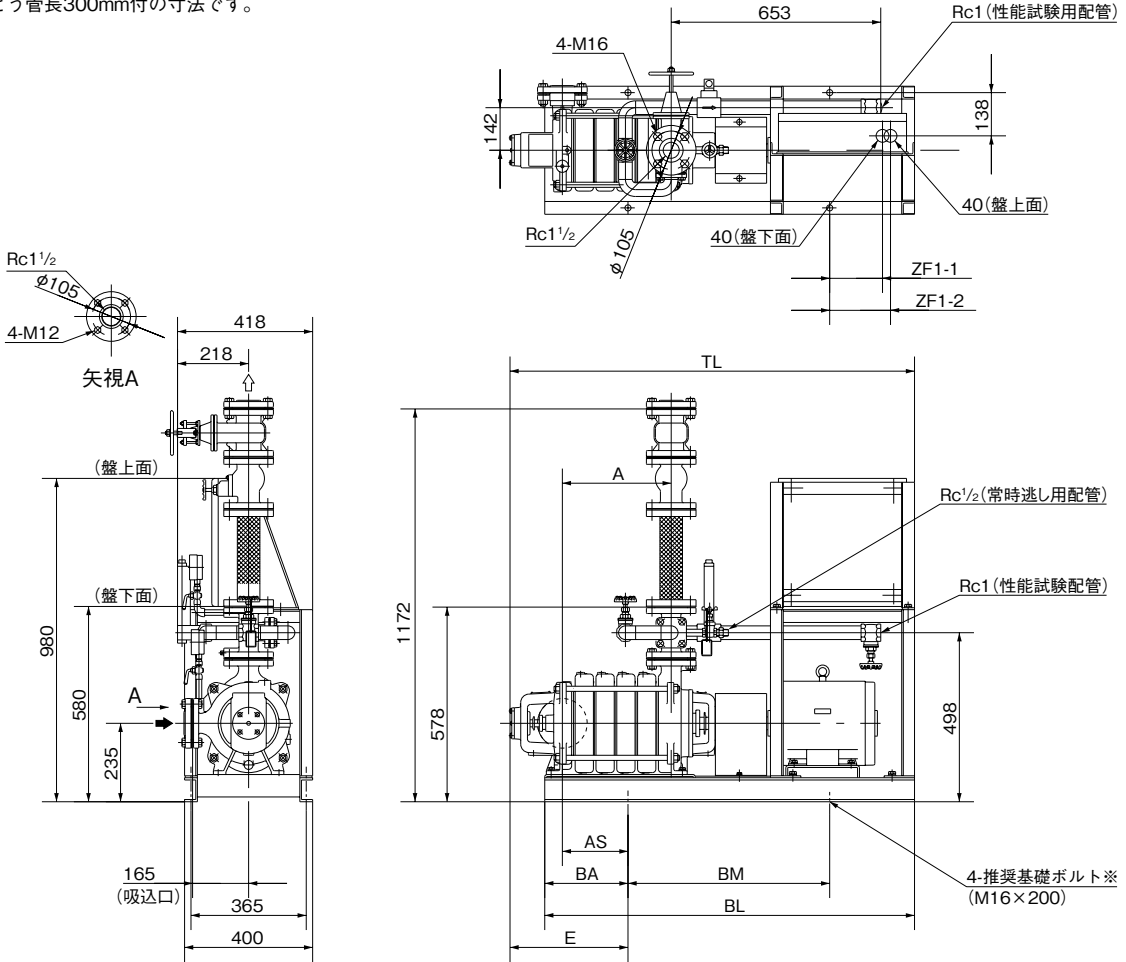
*口径125mm以上はフランジは付属しません。

KTY-MTP/ZC/001

■寸法図 実施計画に際しましては納入仕様書をご請求ください。

●KTY40MF形

可とう管長300mm付の寸法です。



※基礎ボルトは、特別付属品です。別途お買い求めください。

KTY-MF/ZD/011

単位：mm

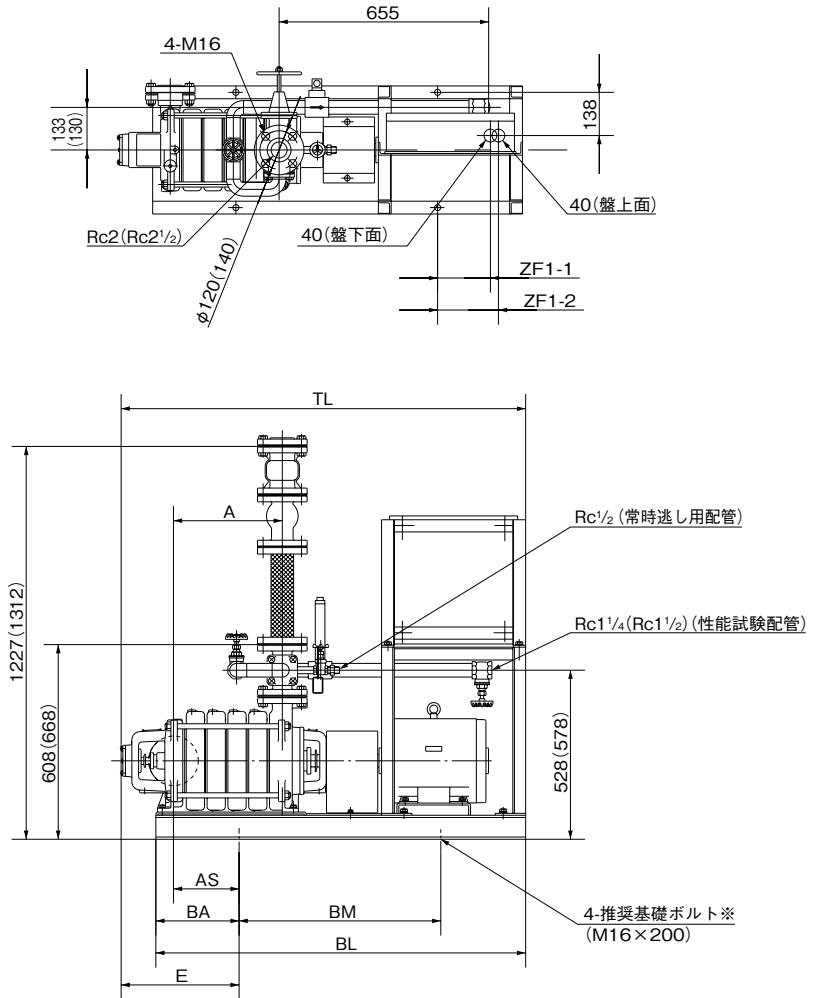
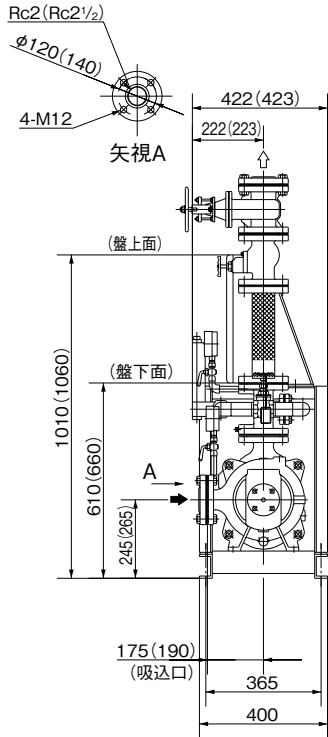
口径	形 式	出力 kW	組合せ寸法				ベース			その他		質量 kg
			A	AS	E	TL	BA	BM	BL	ZF1-1	ZF1-2	
40	KTY405A4ME2.2F	2.2	255	165	298	1148	220	630	1070	120	145	198
	KTY405A5ME3.7F	3.7	315	195	328	1208	250	630	1130	150	175	227
	KTY405A6ME3.7F	3.7	375	145	278	1268	200	800	1190	90	115	237
	KTY405A7ME3.7F	3.7	435	175	308	1328	230	800	1250	120	145	247
	KTY405A8ME5.5F	5.5	495	205	338	1388	260	800	1310	150	175	279

③制御盤前方に、扉開閉スペースとして400mm必要です。

KTY-MF/Zd/512

●KTY器MF形 7.5kW以下

可とう管長300mm付の寸法です。



()内は口径65mm品の場合です。

KTY-MF/ZD/021

※基礎ボルトは、特別付属品です。別途お買い求めください。

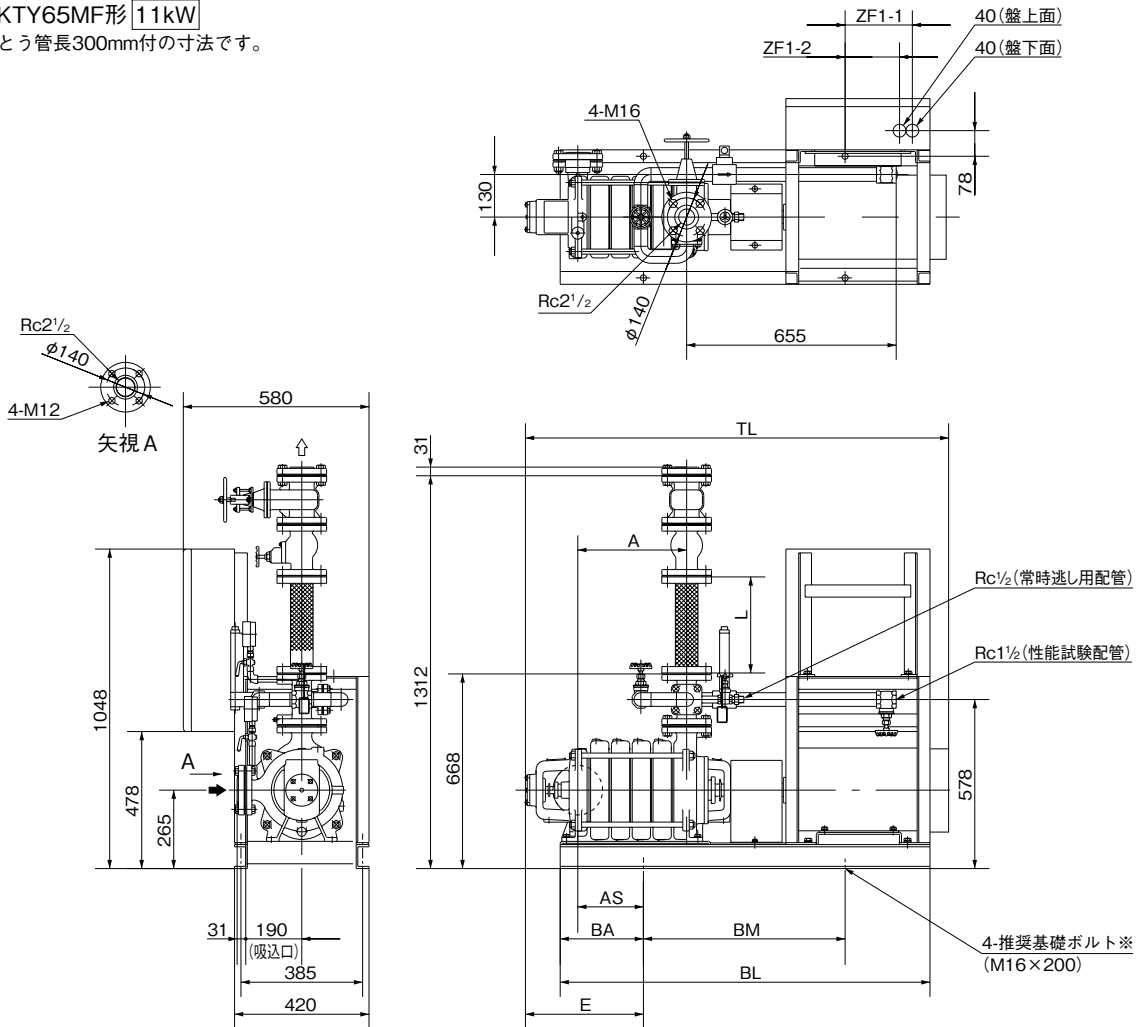
単位：mm

口径	形 式	出力 kW	組合せ寸法				ベース			その他		質量 kg
			A	AS	E	TL	BA	BM	BL	ZF1-1	ZF1-2	
50	KTY505A4ME3.7F	3.7	275	175	333	1193	230	630	1090	130	155	237
	KTY505A5ME5.5F	5.5	340	205	363	1258	260	630	1155	165	190	274
	KTY505A6ME5.5F	5.5	405	155	313	1323	210	800	1220	110	135	289
	KTY505A7ME7.5F	7.5	470	185	343	1388	240	800	1285	145	170	314
	KTY505A8ME7.5F	7.5	535	225	383	1453	280	800	1350	170	195	329
65	KTY655A3ME3.7F	3.7	235	155	335	1175	210	630	1050	110	135	262
	KTY655A3ME5.5F	5.5	235	155	335	1175	210	630	1050	110	135	284
	KTY655A4ME5.5F	5.5	310	195	375	1250	250	630	1125	145	170	304
	KTY655A4ME7.5F	7.5	310	195	375	1250	250	630	1125	145	170	319
	KTY655A5ME5.5F	5.5	385	145	325	1325	200	800	1200	100	125	324
	KTY655A5ME7.5F	7.5	385	145	325	1325	200	800	1200	100	125	339
	KTY655A6ME7.5F	7.5	460	185	365	1400	240	800	1275	135	160	354

③制御盤前方に、扉開閉スペースとして400mm必要です。

KTY-MF/Zd/522

●KTY65MF形 11kW
可とう管長300mm付の寸法です。



※基礎ボルトは、特別付属品です。別途お買い求めください。

KTY-MF/ZD/030

単位：mm

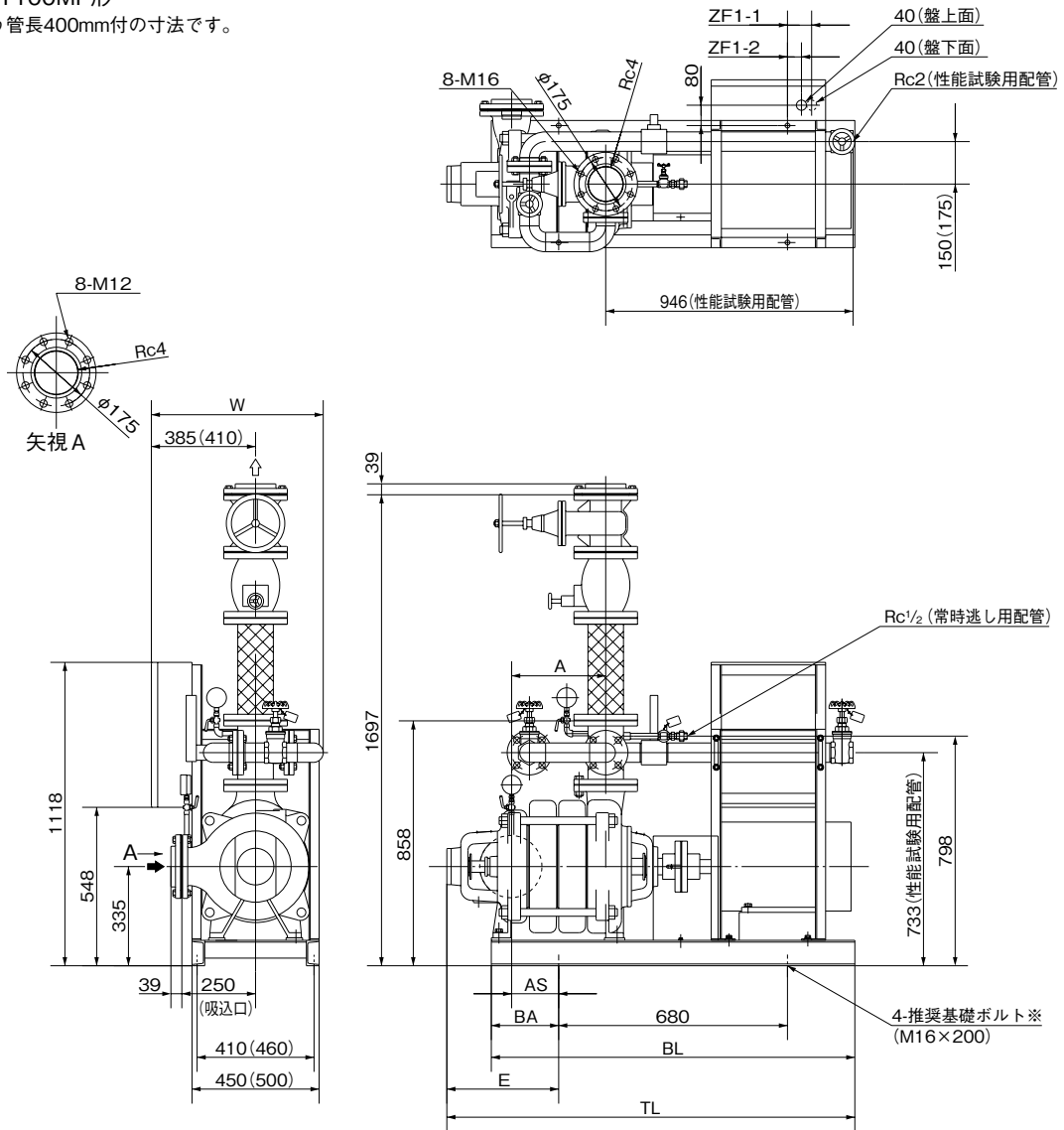
口径	形式	出力 kW	組合せ寸法				ベース			その他		質量 kg
			A	AS	E	TL	BA	BM	BL	ZF1-1	ZF1-2	
65	KTY655A5ME11F	11	385	145	325	1404	200	800	1200	145	145	381
	KTY655A6ME11F	11	460	185	365	1479	240	800	1275	185	180	401
	KTY655A7ME11F	11	535	220	400	1554	275	800	1350	220	220	416
	KTY655A8ME11F	11	610	260	440	1629	315	800	1425	255	255	436

③制御盤前方に、扉開閉スペースとして450mm必要です。

KTY-MF/Zd/532

●KTY100MF形

可とう管長400mm付の寸法です。



()内は18.5kW、22kWの場合です。

KTY-MF/ZD/041

※基礎ボルトは、特別付属品です。別途お買い求めください。

単位：mm

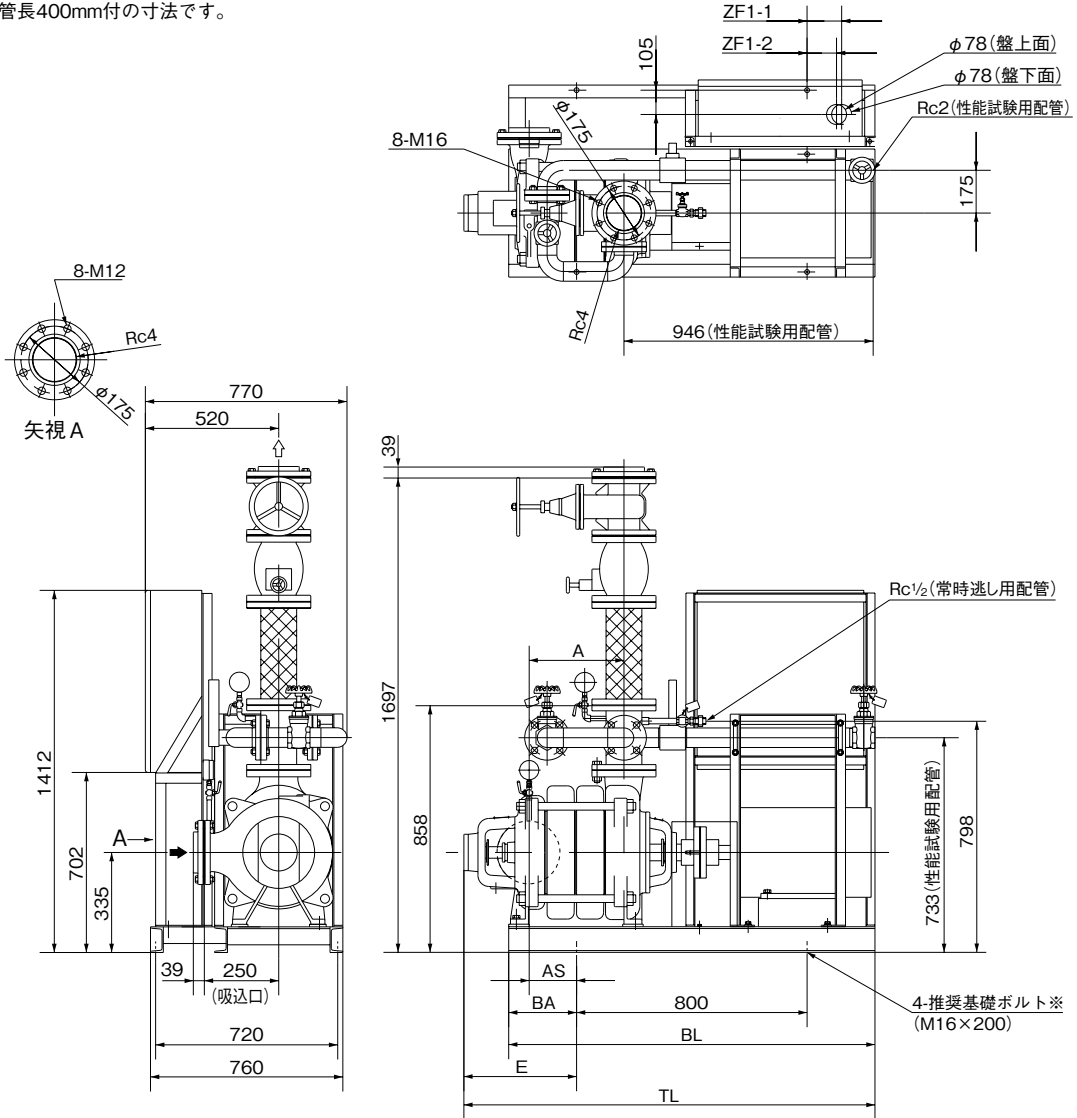
口径	形 式	出力 kW	組合せ寸法					ベース		その他		質量 kg
			A	AS	E	W	TL	BA	BL	ZF1-1	ZF1-2	
100	KTY1005A2ME11F	11	225	185	397	610	1383	240	1190	155	155	411
	KTY1005A3ME11F	11	315	245	457	610	1473	300	1280	185	185	441
	KTY1005A3ME15F	15	315	245	457	610	1473	300	1280	185	185	457
	KTY1005A4ME15F	15	405	290	502	610	1563	345	1370	230	230	497
	KTY1005A4ME18F	18.5	405	290	502	640	1563	345	1370	230	230	560
	KTY1005A5ME22F	22	495	335	547	660	1653	390	1460	275	275	625

③1 制御盤特殊仕様(バリエーション)の場合はユニットベース寸法が異なります。

KTY-MF/Zd/542

③2 制御盤前方に、扉開閉スペースとして450mm必要です。

●KTY100MF形 30kW
可とう管長400mm付の寸法です。



※基礎ボルトは、特別付属品です。別途お買い求めください。

KTY-MF/ZD/051

単位：mm

口径	形 式	出力	組合せ寸法				ベース		その他		質量
		kW	A	AS	E	TL	BA	BL	ZF1-1	ZF1-2	kg
100	KTY1005A5ME30F	30	495	405	617	1877	460	1720	120	130	680

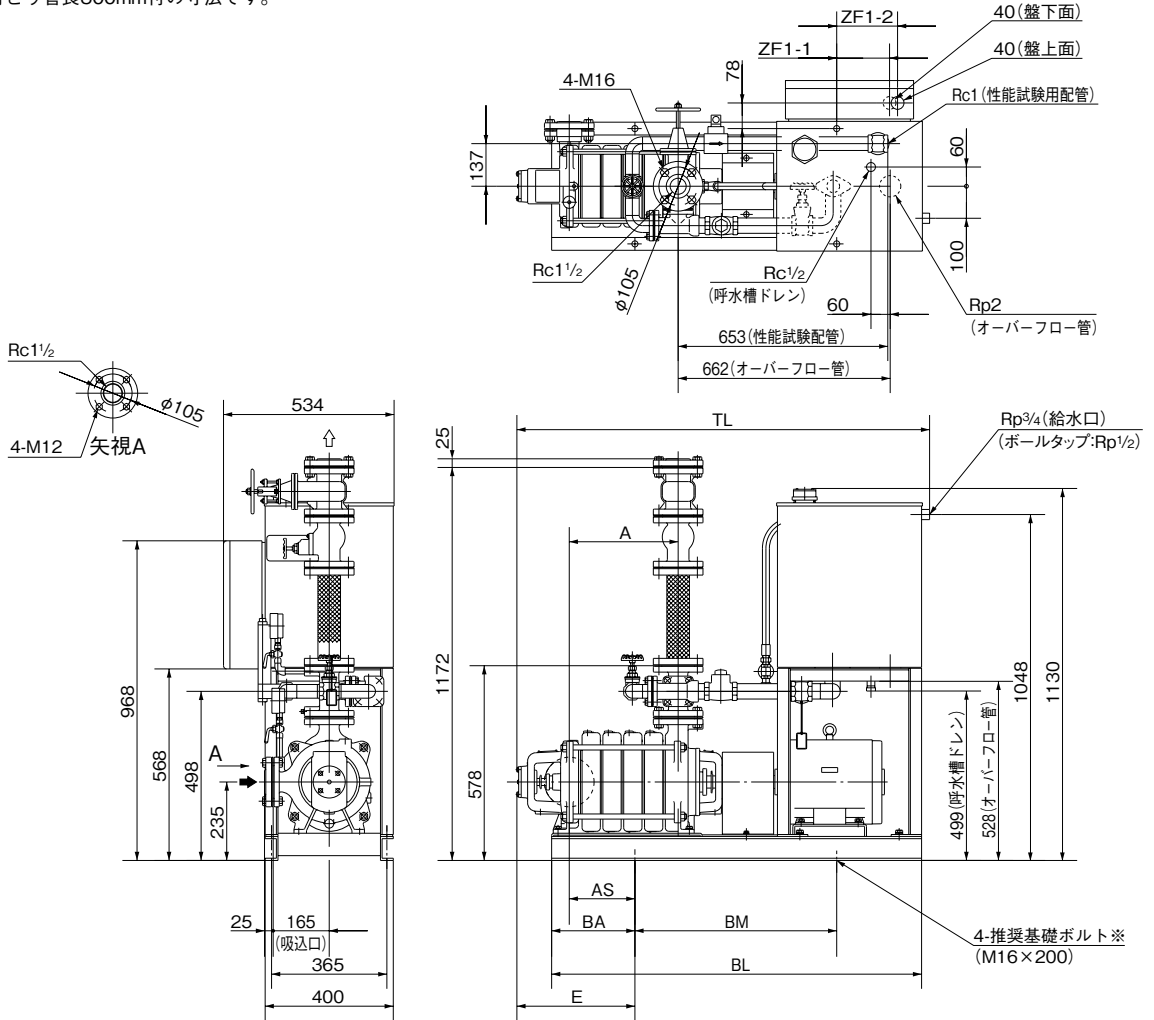
③制御盤前方に、扉開閉スペースとして650mm必要です。

KTY-MF/Zd/552

消火ポンプ

●KTY40MT形

可とう管長300mm付の寸法です。



※基礎ボルトは、特別付属品です。別途お買い求めください。

KTY-MT/ZD/011

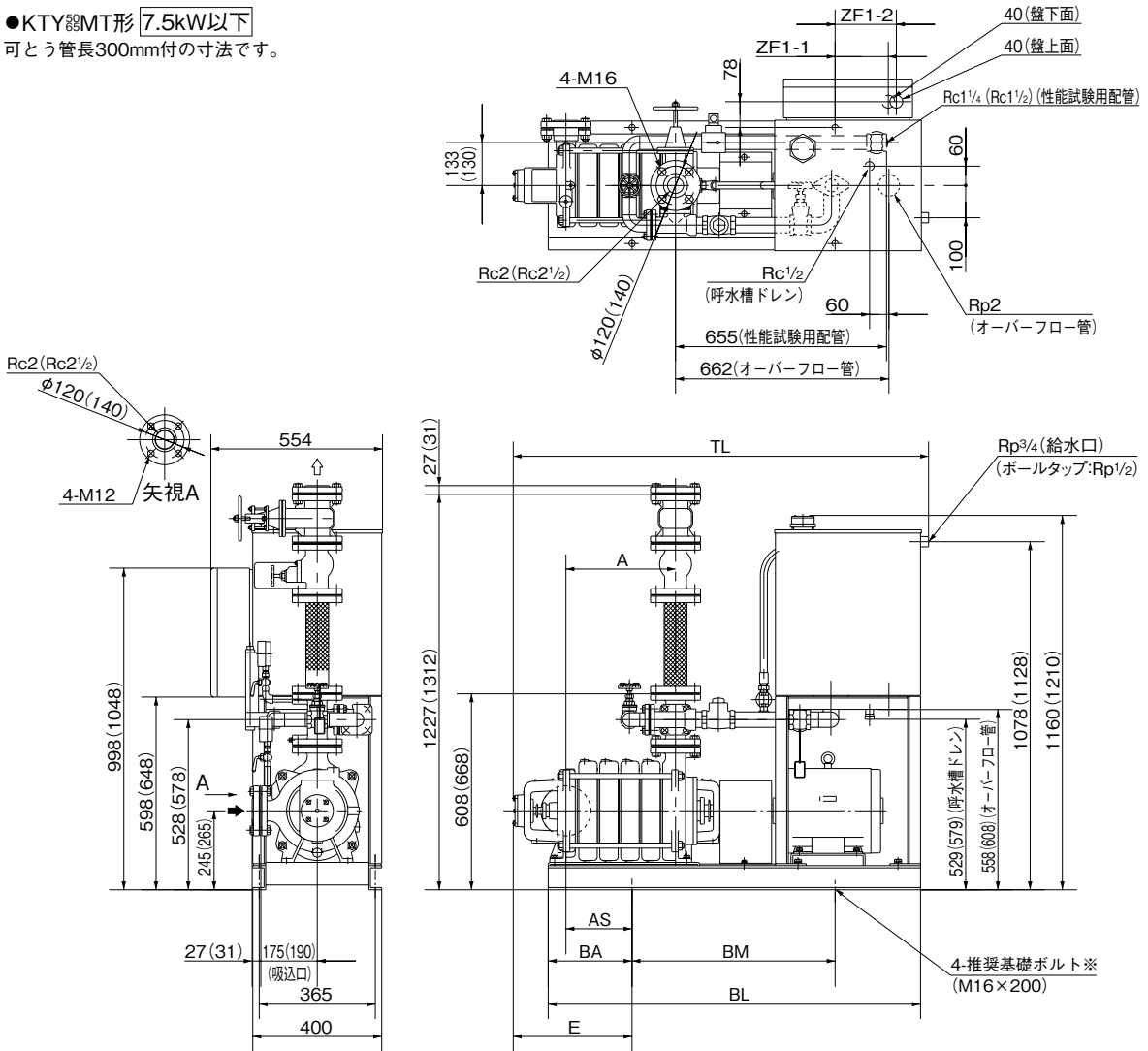
単位：mm

口径	形 式	出力 kW	組合せ寸法				ベース			その他		質量 kg
			A	AS	E	TL	BA	BM	BL	ZF1-1	ZF1-2	
40	KTY405A4ME2.2T	2.2	255	165	298	1173	220	630	1070	120	145	218
	KTY405A5ME3.7T	3.7	315	195	328	1233	250	630	1130	150	175	247
	KTY405A6ME3.7T	3.7	375	145	278	1293	200	800	1190	90	115	257
	KTY405A7ME3.7T	3.7	435	175	308	1353	230	800	1250	120	145	267
	KTY405A8ME5.5T	5.5	495	205	338	1413	260	800	1310	150	175	299

③制御盤前方に、扉開閉スペースとして400mmが必要です。

KTY-MT/Zd/512

●KTY形MT形 7.5kW以下
可とう管長300mm付の寸法です。



()内は口径65mm品の場合です。

KTY-MT/ZD/021

※基礎ボルトは、特別付属品です。別途お買い求めください。

単位：mm

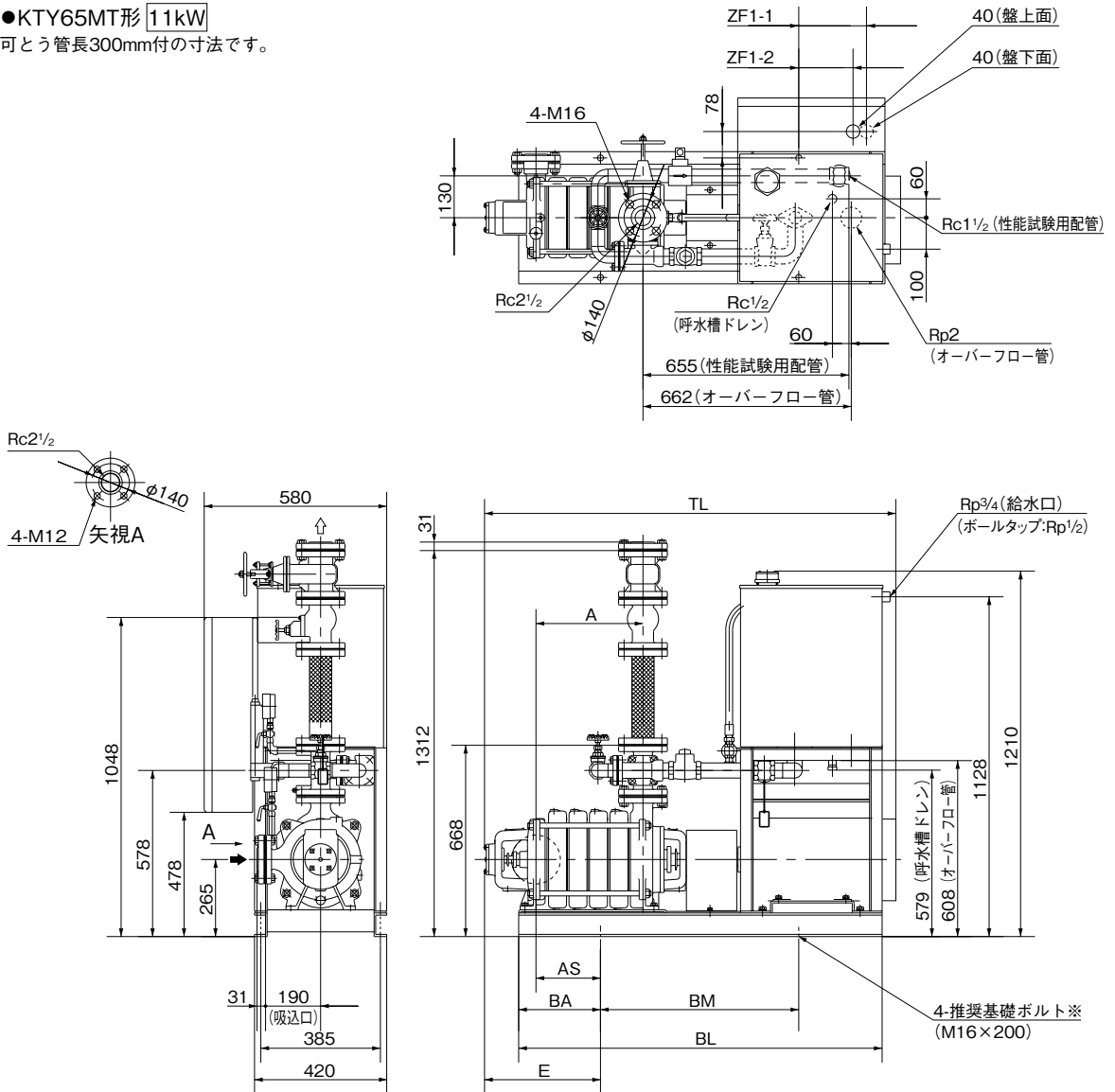
口径	形 式	出力 kW	組合せ寸法				ベース			その他		質量 kg
			A	AS	E	TL	BA	BM	BL	ZF1-1	ZF1-2	
50	KTY505A4ME3.7T	3.7	275	175	333	1218	230	630	1090	130	155	257
	KTY505A5ME5.5T	5.5	340	205	363	1283	260	630	1155	165	190	294
	KTY505A6ME5.5T	5.5	405	155	313	1348	210	800	1220	110	135	309
	KTY505A7ME7.5T	7.5	470	185	343	1413	240	800	1285	145	170	334
	KTY505A8ME7.5T	7.5	535	225	383	1478	280	800	1350	170	195	349
65	KTY655A3ME3.7T	3.7	235	155	335	1200	210	630	1050	110	135	297
	KTY655A3ME5.5T	5.5	235	155	335	1200	210	630	1050	110	135	324
	KTY655A4ME5.5T	5.5	310	195	375	1275	250	630	1125	145	170	344
	KTY655A4ME7.5T	7.5	310	195	375	1275	250	630	1125	145	170	354
	KTY655A5ME5.5T	5.5	385	145	325	1350	200	800	1200	100	125	364
	KTY655A5ME7.5T	7.5	385	145	325	1350	200	800	1200	100	125	374
	KTY655A6ME7.5T	7.5	460	185	365	1425	240	800	1275	135	160	394

③制御盤前方に、扉開閉スペースとして400mm必要です。

KTY-MT/Zd/522

●KTY65MT形 11kW

可とう管長300mm付の寸法です。



※基礎ボルトは、特別付属品です。別途お買い求めください。

KTY-MT/ZD/031

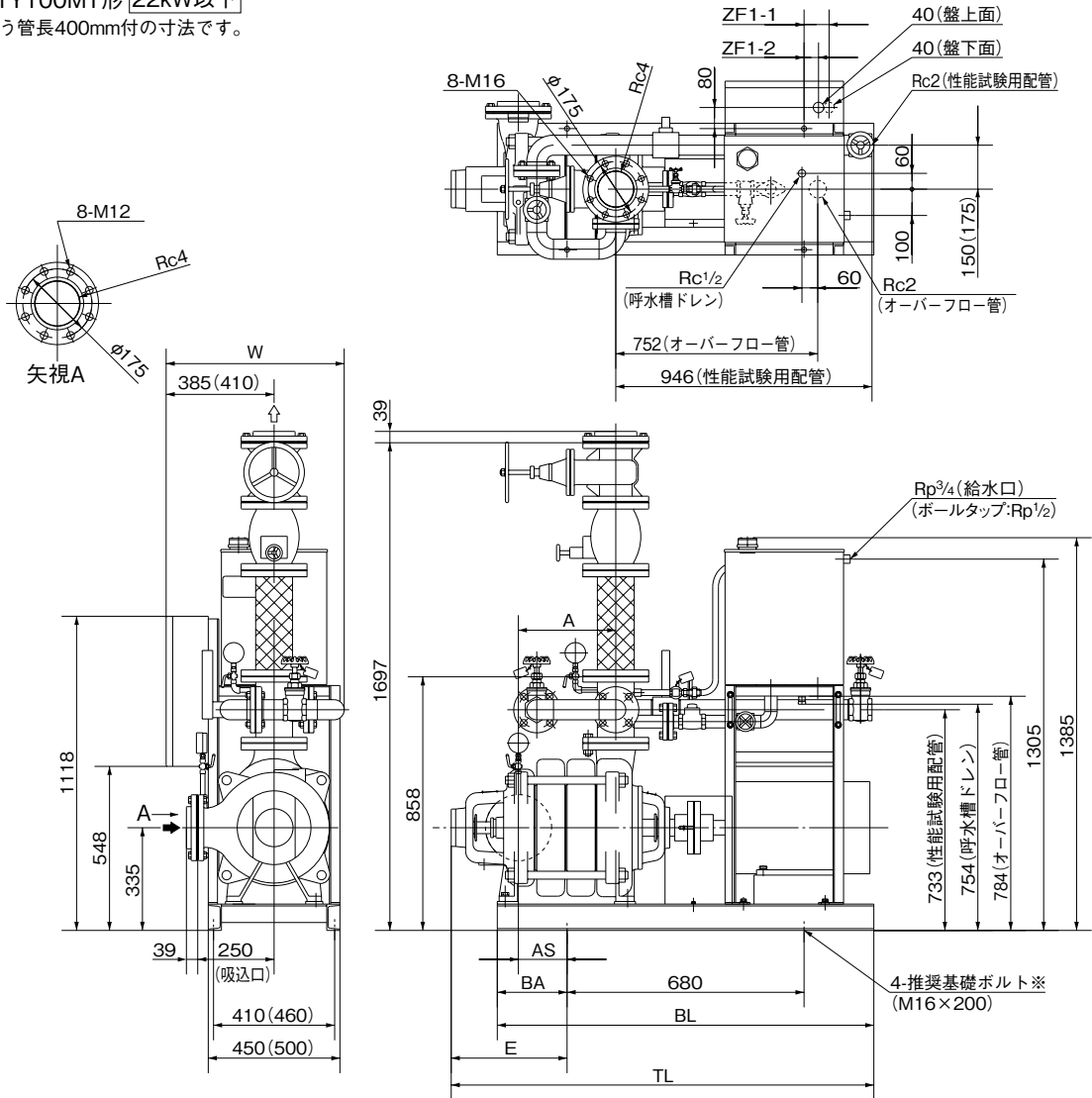
単位：mm

口径	形 式	出力 kW	組合せ寸法				ベース			その他		質量 kg
			A	AS	E	TL	BA	BM	BL	ZF1-1	ZF1-2	
65	KTY655A5ME11T	11	385	145	325	1404	200	800	1200	145	145	416
	KTY655A6ME11T	11	460	185	365	1479	240	800	1275	180	180	436
	KTY655A7ME11T	11	535	220	400	1554	275	800	1350	220	220	456
	KTY655A8ME11T	11	610	260	440	1629	315	800	1425	255	255	476

②制御盤前方に、扉開閉スペースとして450mmが必要です。

KTY-MT/Zd/532

●KTY100MT形 22kW以下
可とう管長400mm付の寸法です。



()内は18.5kW、22kWの場合です。

KTY-MT/ZD/041

※基礎ボルトは、特別付属品です。別途お買い求めください。

単位：mm

口径	形 式	出力 kW	組合せ寸法					ベース		その他		質量 kg
			A	AS	E	W	TL	BA	BL	ZF1-1	ZF1-2	
100	KTY1005A2ME11T	11	225	185	402	610	1352	240	1190	155	155	431
	KTY1005A3ME11T	11	315	245	462	610	1442	300	1280	185	185	461
	KTY1005A3ME15T	15	315	245	462	610	1442	300	1280	185	185	477
	KTY1005A4ME15T	15	405	290	507	610	1532	345	1370	230	230	517
	KTY1005A4ME18T	18.5	405	290	507	640	1568	345	1370	230	230	580
	KTY1005A5ME22T	22	495	335	552	660	1622	390	1460	275	275	645

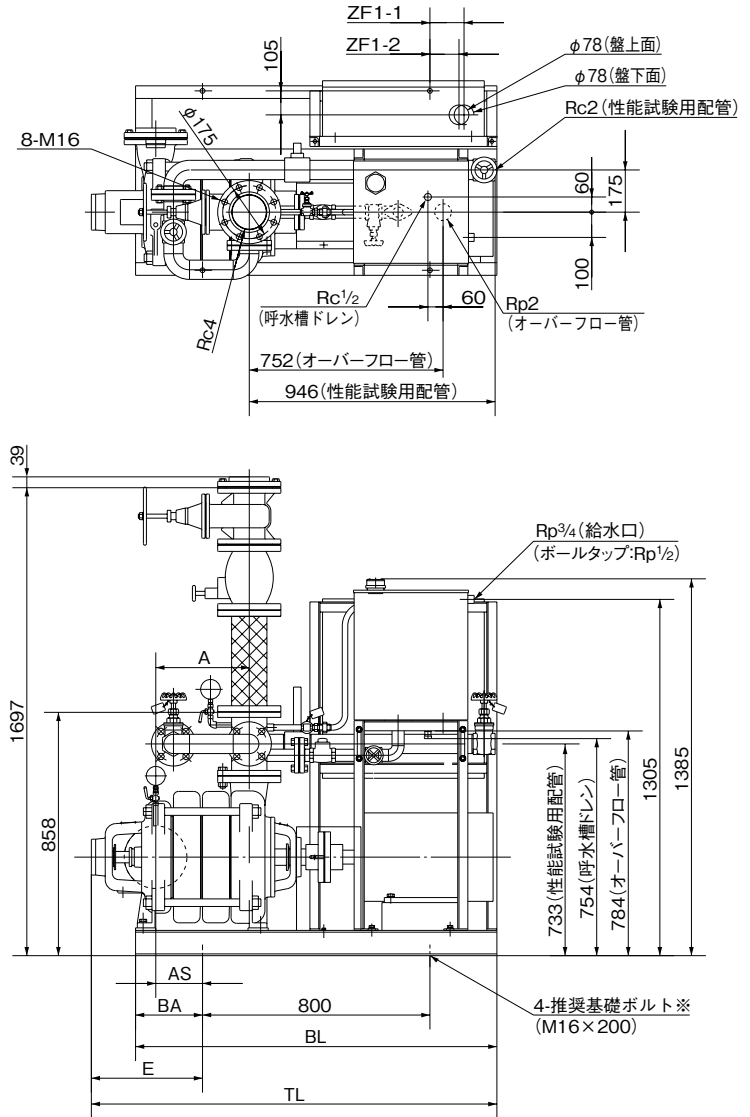
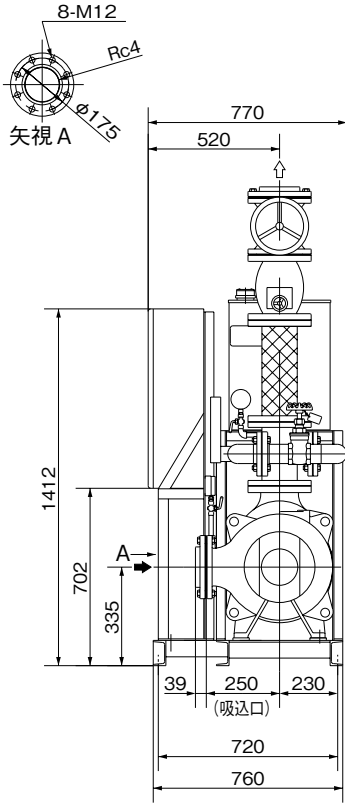
③1 制御盤特殊仕様 (バリエーション) の場合はユニットベース寸法が異なります。

③2 制御盤前方に、扉開閉スペースとして450mm必要です。

KTY-MT/Zd/542

●KTY100MT形 30kW

可とう管長400mm付の寸法です。



※基礎ボルトは、特別付属品です。別途お買い求めください。

KTY-MT/ZD/051

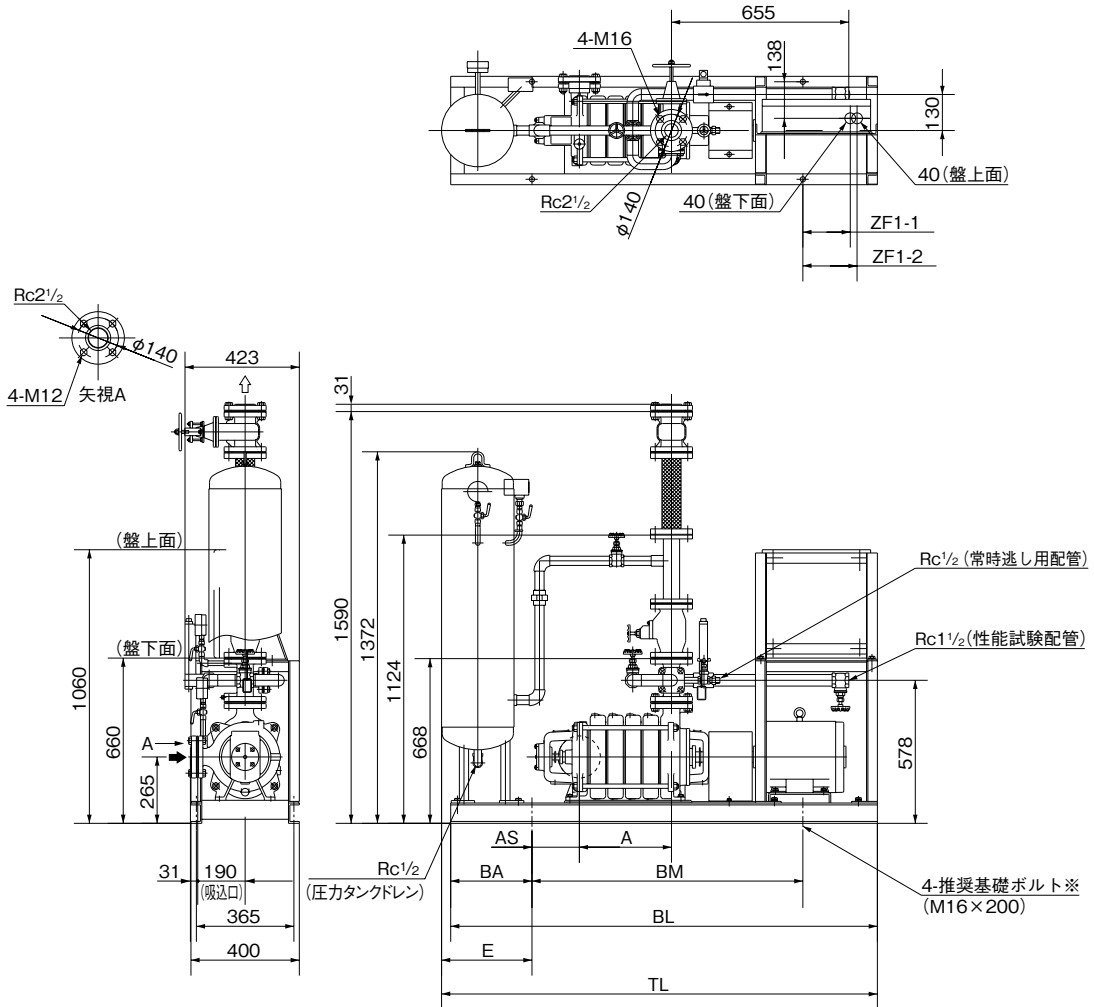
単位：mm

口径	形 式	出力		組合せ寸法				ベース		その他		質量 kg
		kW	A	AS	E	TL	BA	BL	ZF1-1	ZF1-2		
100	KTY1005A5ME30T	30	495	405	617	1877	460	1720	120	130	725	

③制御盤前方に、扉開閉スペースとして650mm必要です。

KTY-MT/Zd/552

●KTY65MFP形 7.5kW以下
可とう管長300mm付の寸法です。



消火ポンプ

※基礎ボルトは、特別付属品です。別途お買い求めください。

KTY-MFP/ZD/011

単位：mm

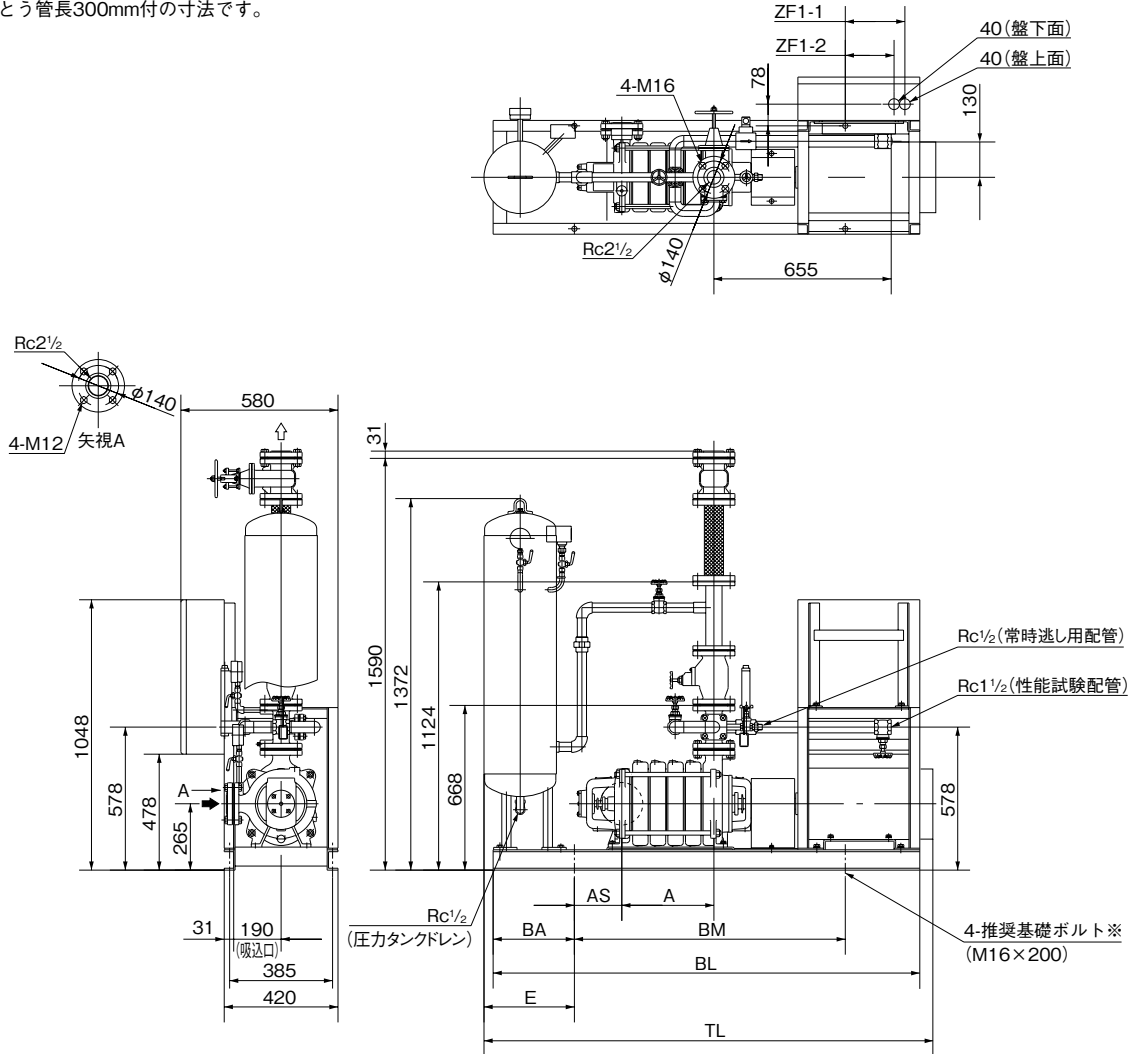
口径	形 式	出力 kW	組合せ寸法				ベース			その他		質量 kg
			A	AS	E	TL	BA	BM	BL	ZF1-1	ZF1-2	
65	KTY655A3ME3.7FP	3.7	235	250	284	1529	250	1000	1495	145	170	337
	KTY655A3ME5.5FP	5.5	235	250	284	1529	250	1000	1495	145	170	364
	KTY655A4ME5.5FP	5.5	310	205	334	1609	300	1000	1575	175	200	384
	KTY655A4ME7.5FP	7.5	310	205	334	1609	300	1000	1575	175	200	394
	KTY655A5ME5.5FP	5.5	385	180	359	1684	325	1000	1650	225	250	404
	KTY655A5ME7.5FP	7.5	385	180	359	1684	325	1000	1650	225	250	414
	KTY655A6ME7.5FP	7.5	460	105	434	1759	400	1000	1725	225	250	434

③制御盤前方に、扉開閉スペースとして400mm必要です。

KTY-MFP/Zd/512

●KTY65MFP形 11kW

可とう管長300mm付の寸法です。



※基礎ボルトは、特別付属品です。別途お買い求めください。

KTY-MFP/ZD/021

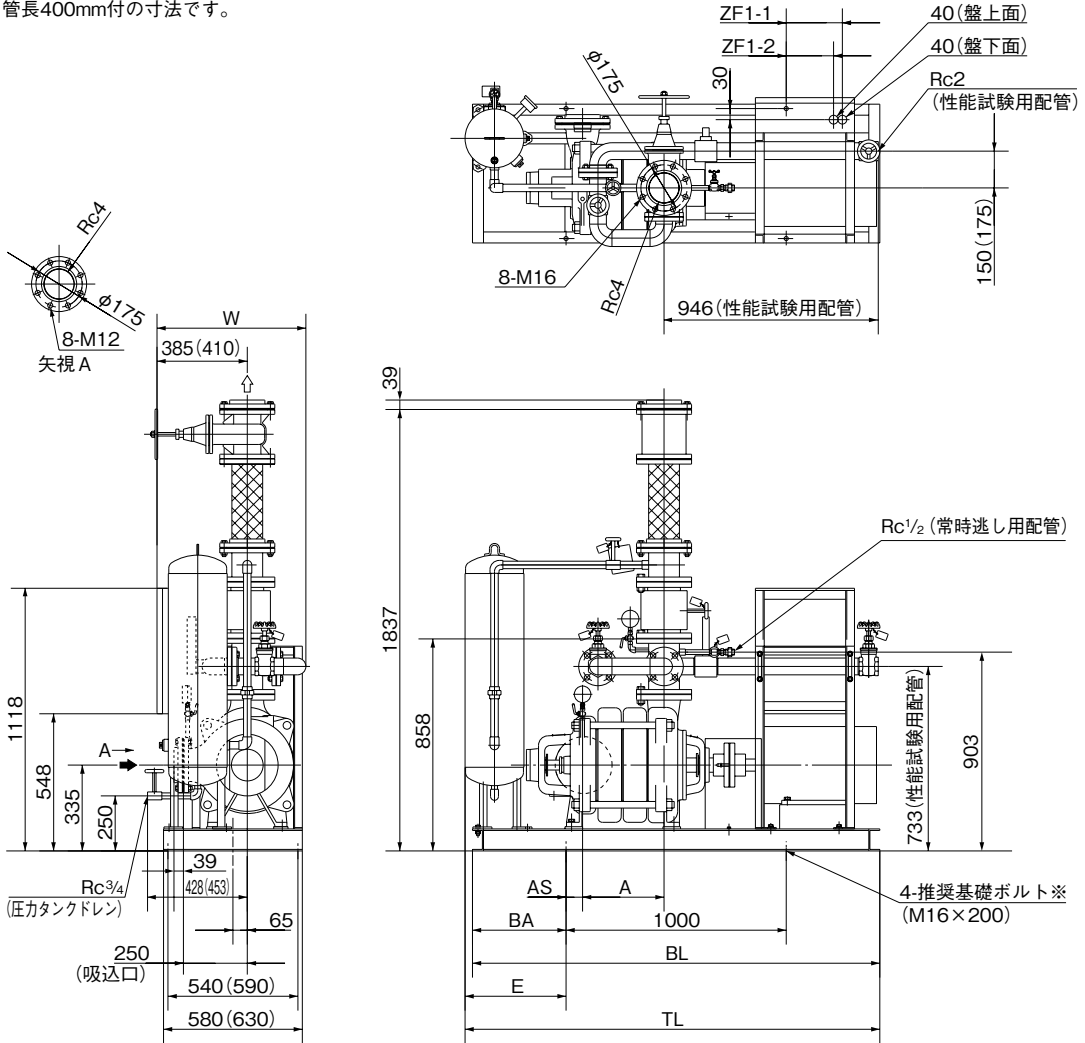
単位：mm

口径	形 式	出力 kW	組合せ寸法				ベース			その他		質量 kg
			A	AS	E	TL	BA	BM	BL	ZF1-1	ZF1-2	
65	KTY655A5ME11FP	11	385	180	359	1763	325	1000	1650	270	270	461
	KTY655A6ME11FP	11	460	105	434	1838	400	1000	1725	270	270	481
	KTY655A7ME11FP	11	535	225	309	1908	275	1250	1795	215	215	496
	KTY655A8ME11FP	11	610	180	359	1988	325	1250	1875	245	245	516

③制御盤前方に、扉開閉スペースとして450mmが必要です。

KTY-MFP/Zd/522

●KTY100MFP形 22kW以下
可とう管長400mm付の寸法です。



消火ポンプ

()内は18.5kW、22kWの場合です。

KTY-MFP/ZD/031

※基礎ボルトは、特別付属品です。別途お買い求めください。

単位：mm

口径	形式	出力 kW	組合せ寸法					ベース		その他		質量 kg
			A	AS	E	W	TL	BA	BL	ZF1-1	ZF1-2	
100	KTY1005A2ME11FP	11	215	165	334	610	1660	300	1600	185	185	496
	KTY1005A3ME11FP	11	305	100	359	610	1710	325	1650	210	210	526
	KTY1005A3ME15FP	15	305	100	359	610	1710	325	1650	210	210	542
	KTY1005A4ME15FP	15	395	60	409	610	1810	375	1750	260	260	582
	KTY1005A4ME18FP	18.5	395	35	434	640	1810	375	1750	260	260	645
	KTY1005A5ME22FP	22	485	-35	514	660	1910	480	1850	280	280	710

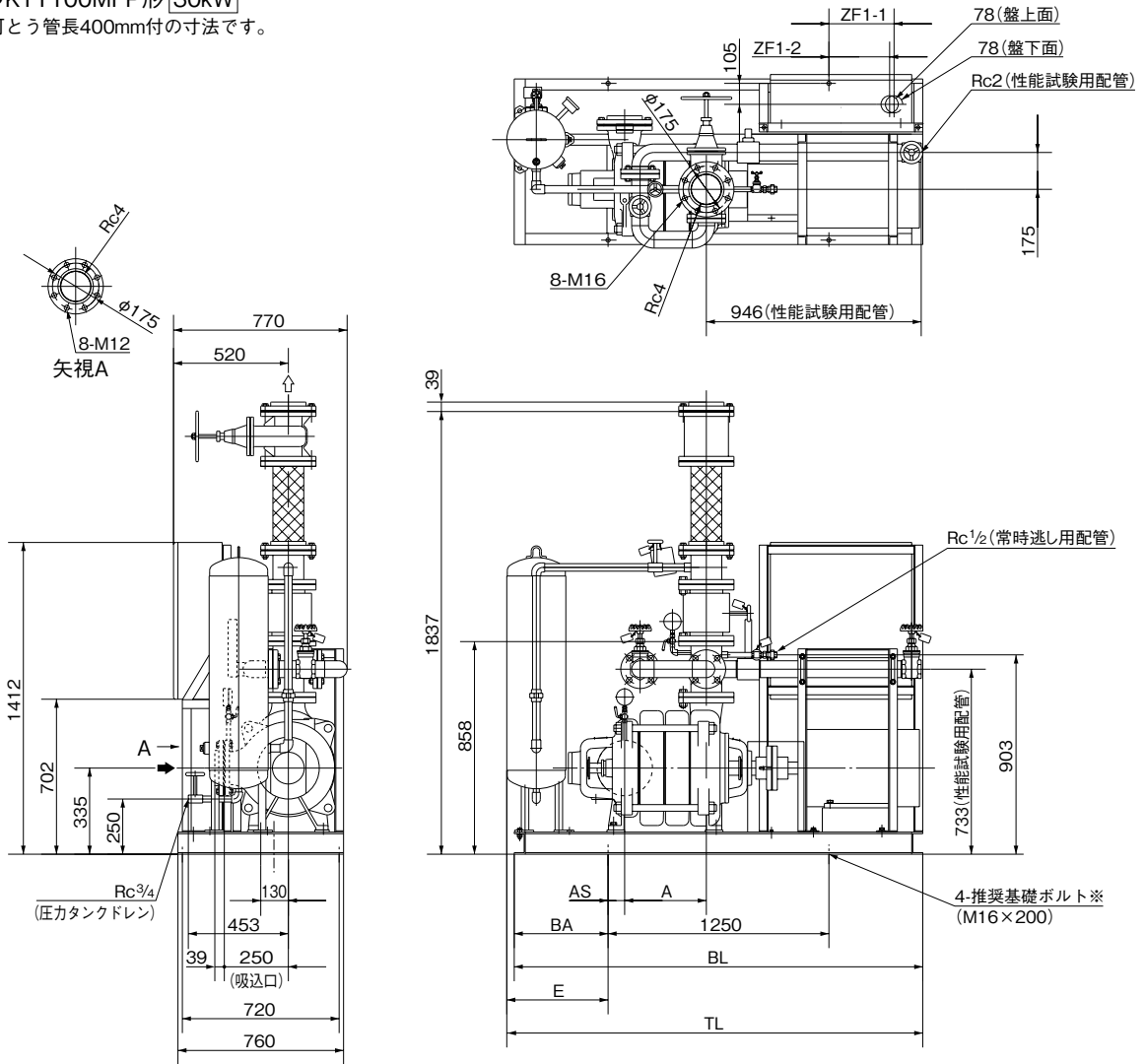
① 制御盤特殊仕様（バリエーション）の場合はユニットベース寸法が異なります。

KTY-MFP/Zd/532

② 制御盤前方に、扉開閉スペースとして450mm必要です。

●KTY100MFP形 30kW

可とう管長400mm付の寸法です。



※基礎ボルトは、特別付属品です。別途お買い求めください。

KTY-MFP/ZD/042

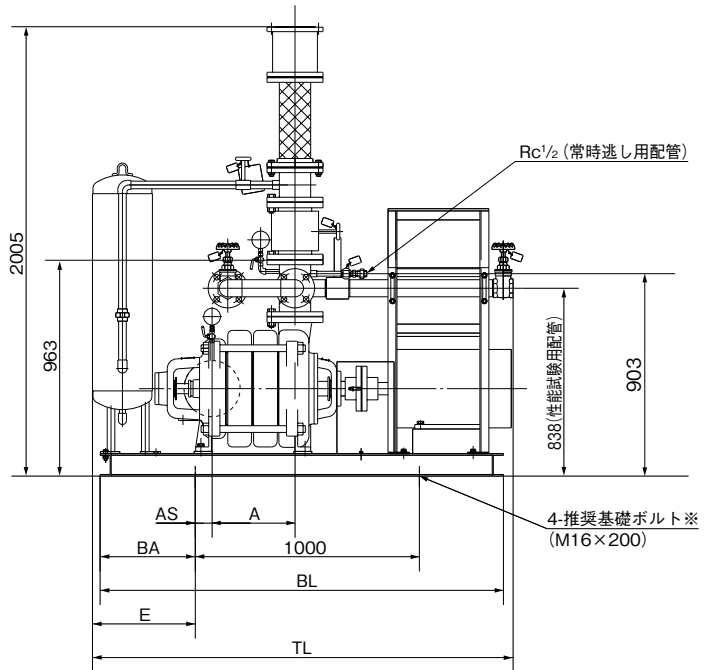
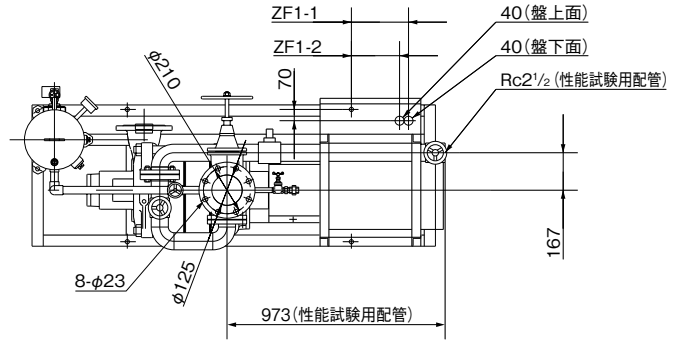
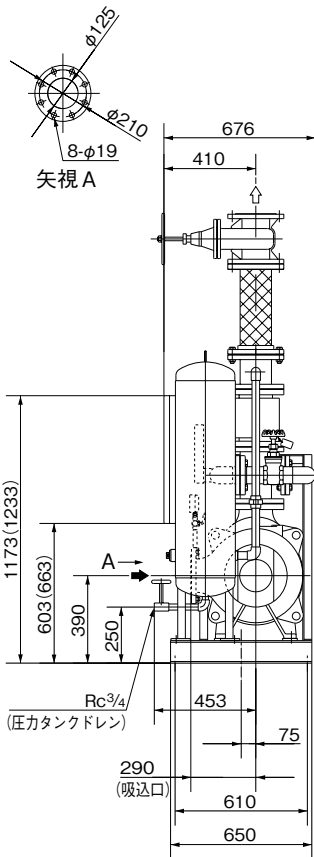
単位：mm

口径	形 式	出力	組合せ寸法				ベース		その他		質量
		kW	A	AS	E	TL	BA	BL	ZF1-1	ZF1-2	
100	KTY1005A5ME30FP	30	485	20	459	2144	425	2110	95	105	795

③制御盤前方に、扉開閉スペースとして650mmが必要です。

KTY-MFP/Zd/542

●KTY125MFP形 22kW以下
可とう管長400mm付の寸法です。



()内は22kWの場合です。

※基礎ボルトは、特別付属品です。別途お買い求めください。

KTY-MFP/ZD/050

単位：mm

口径	形 式	出力 kW	組合せ寸法				ベース		その他		質量 kg
			A	AS	E	TL	BA	BL	ZF1-1	ZF1-2	
125	KTY1255B2ME15FP	15	255	190	409	1827	375	1750	255	255	672
	KTY1255C2ME15FP	15	255	190	409	1827	375	1750	255	255	672
	KTY1255A2ME18FP	18.5	225	190	409	1827	375	1750	255	255	710
	KTY1255B2ME18FP	18.5	255	190	409	1827	375	1750	255	255	725
	KTY1255B3ME18FP	18.5	370	100	434	1877	400	1800	280	280	815
	KTY1255A3ME22FP	22	370	100	434	1877	400	1800	280	280	800
	KTY1255B3ME22FP	22	370	100	434	1877	400	1800	280	280	825
	KTY1255C3ME22FP	22	370	100	434	1877	400	1800	280	280	815

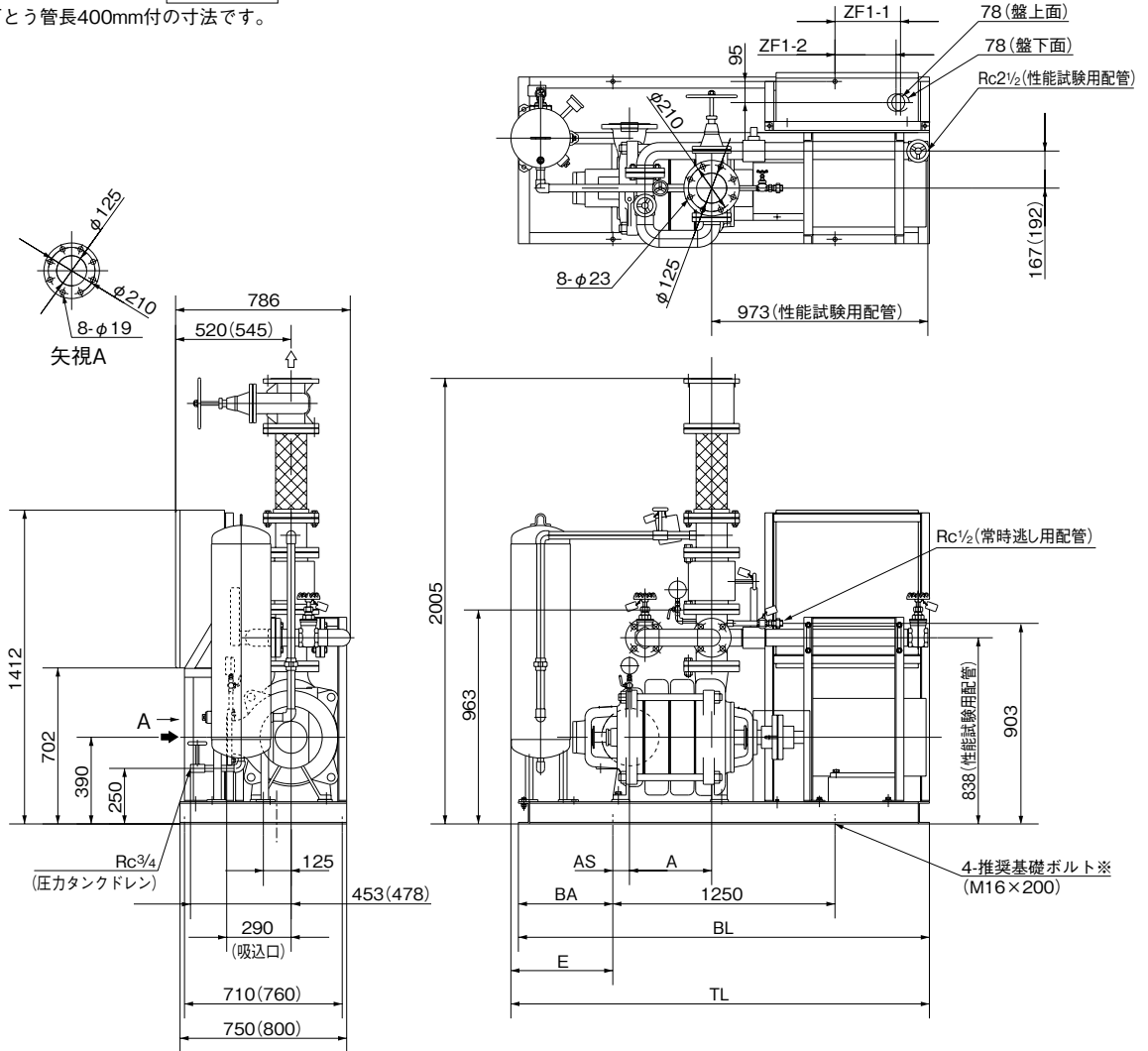
① 制御盤特殊仕様 (バリエーション) の場合はユニットベース寸法が異なります。

② 制御盤前方に、扉開閉スペースとして450mm必要です。

KTY-MFP/Zd/552

●KTY125MFP形 30kW以上

可とう管長400mm付の寸法です。



()内は37kW以上の場合です。

※基礎ボルトは、特別付属品です。別途お買い求めください。

KTY-MFP/ZD/061

単位：mm

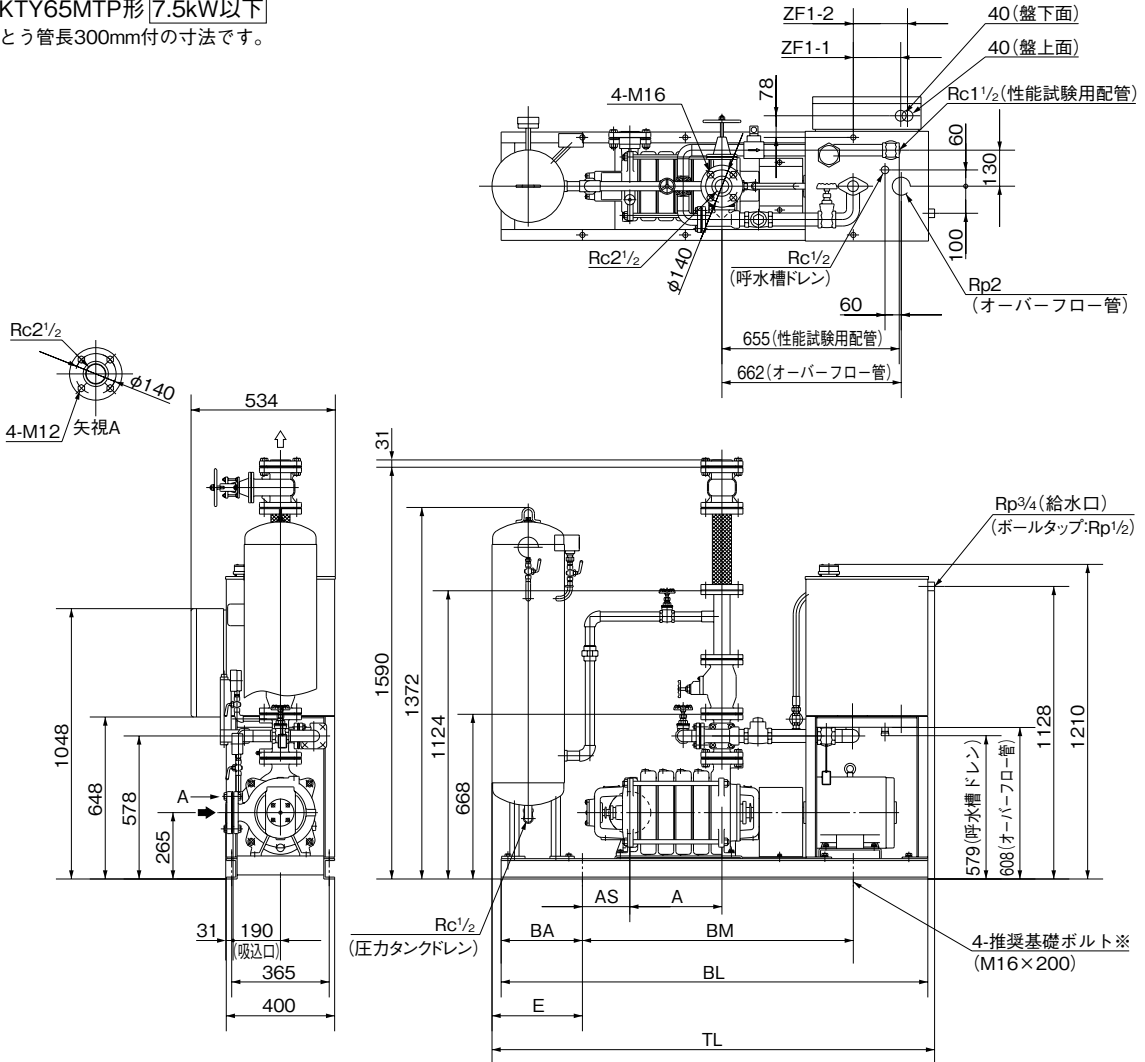
口径	形 式	出力 kW	組合せ寸法				ベース		その他		質量 kg
			A	AS	E	TL	BA	BL	ZF1-1	ZF1-2	
125	KTY1255A3ME30FP	30	373	127	404	2094	370	2060	100	110	840
	KTY1255B3ME30FP	30	370	130	404	2094	370	2060	100	110	860
	KTY1255A4ME30FP	30	488	27	489	2194	455	2160	115	125	875
	KTY1255B4ME30FP	30	485	30	489	2194	455	2160	115	125	900
	KTY1255A4ME37FP	37	488	27	489	2194	455	2160	115	125	1010
	KTY1255B4ME37FP	37	485	30	489	2194	455	2160	115	125	1035
	KTY1255A5ME37FP	37	603	-33	544	2304	510	2270	170	180	1070
	KTY1255A5ME45FP	45	603	-33	544	2304	510	2270	170	180	1105

① 制御盤前方に、扉開閉スペースとして650mm必要です。

② 表中のマイナス寸法は、図と反対方向を表します。

KTY-MFP/Zd/562

●KTY65MTP形 7.5kW以下
可とう管長300mm付の寸法です。



※基礎ボルトは、特別付属品です。別途お買い求めください。

KTY-MTP/ZD/011

単位：mm

口径	形式	出力 kW	組合せ寸法				ベース			その他		質量 kg
			A	AS	E	TL	BA	BM	BL	ZF1-1	ZF1-2	
65	KTY655A3ME3.7TP	3.7	235	250	284	1554	250	1000	1495	145	170	377
	KTY655A3ME5.5TP	5.5	235	250	284	1554	250	1000	1495	145	170	399
	KTY655A4ME5.5TP	5.5	310	205	334	1634	300	1000	1575	175	200	419
	KTY655A4ME7.5TP	7.5	310	205	334	1634	300	1000	1575	175	200	429
	KTY655A5ME5.5TP	5.5	385	180	359	1709	325	1000	1650	225	250	439
	KTY655A5ME7.5TP	7.5	385	180	359	1709	325	1000	1650	225	250	449
	KTY655A6ME7.5TP	7.5	460	105	434	1784	400	1000	1725	225	250	469

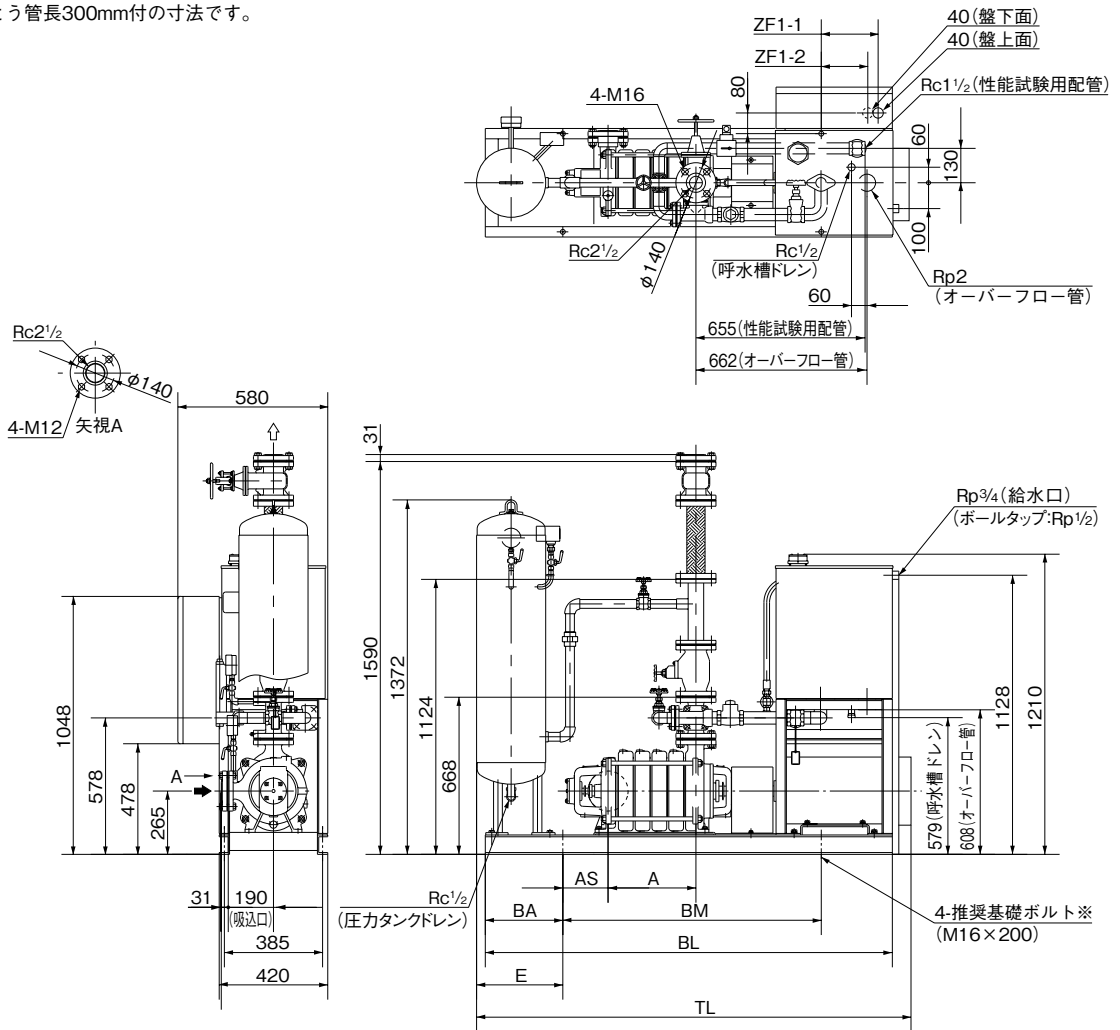
③制御盤前方に、扉開閉スペースとして400mm必要です。

KTY-MTP/Zd/512

消火ポンプ

●KTY65MTP形 11kW

可とう管長300mm付の寸法です。



※基礎ボルトは、特別付属品です。別途お買い求めください。

KTY-MTP/ZD/021

単位：mm

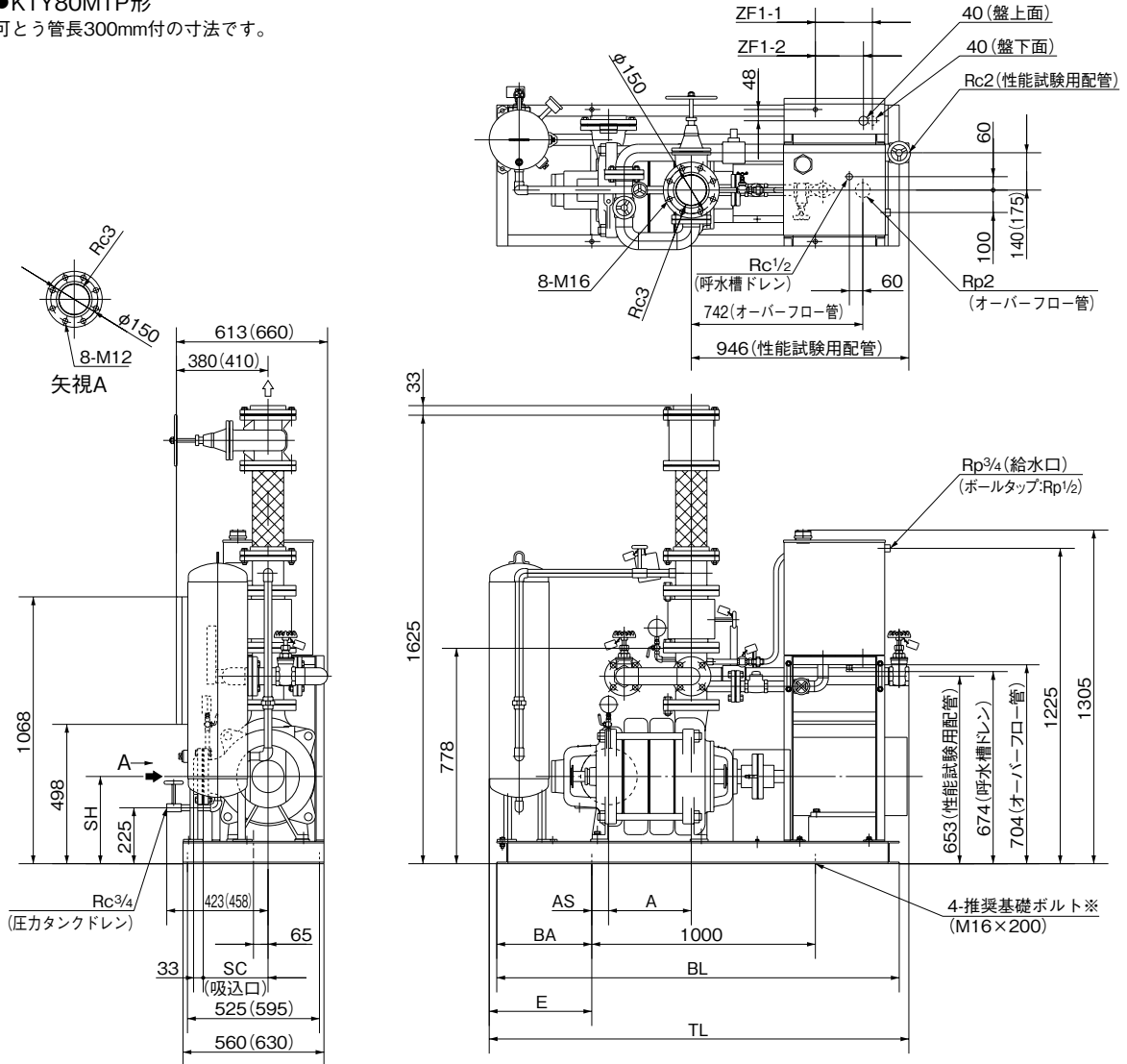
口径	形式	出力 kW	組合せ寸法				ベース			その他		質量 kg
			A	AS	E	TL	BA	BM	BL	ZF1-1	ZF1-2	
65	KTY655A5ME11TP	11	385	180	359	1763	325	1000	1650	270	270	496
	KTY655A6ME11TP	11	460	105	434	1838	400	1000	1725	270	270	516
	KTY655A7ME11TP	11	535	225	309	1908	275	1250	1795	215	215	536
	KTY655A8ME11TP	11	610	180	359	1988	325	1250	1875	245	245	551

③制御盤前方に、扉開閉スペースとして450mm必要です。

KTY-MTP/Zd/022

●KTY80MTP形

可とう管長300mm付の寸法です。



()内は18.5kWの場合です。

※基礎ボルトは、特別付属品です。別途お買い求めください。

KTY-MTP/ZD/031

単位：mm

口径	形式	出力 kW	組合せ寸法							ベース		その他		質量 kg
			A	AS	E	SH	SC	TL	BA	BL	ZF1-1	ZF1-2		
80	KTY805A4ME11TP	11	360	85	384	285	210	1775	345	1690	230	230	486	
	KTY805B5ME11TP	11	430	55	424	295	205	1855	385	1770	270	270	501	
	KTY805A4ME15TP	15	360	85	384	285	210	1775	345	1690	230	230	502	
	KTY805A5ME15TP	15	445	40	424	285	210	1855	385	1770	270	270	527	
	KTY805B6ME15TP	15	510	-15	484	295	205	1925	445	1840	280	280	542	
	KTY805A7ME15TP	15	615	-120	564	285	210	2005	525	1920	280	280	577	
	KTY805A6ME18TP	18.5	530	-35	484	285	210	1925	445	1840	280	280	615	
KTY805B7ME18TP	18.5	590	-95	564	295	205	2005	525	1920	280	280	630		

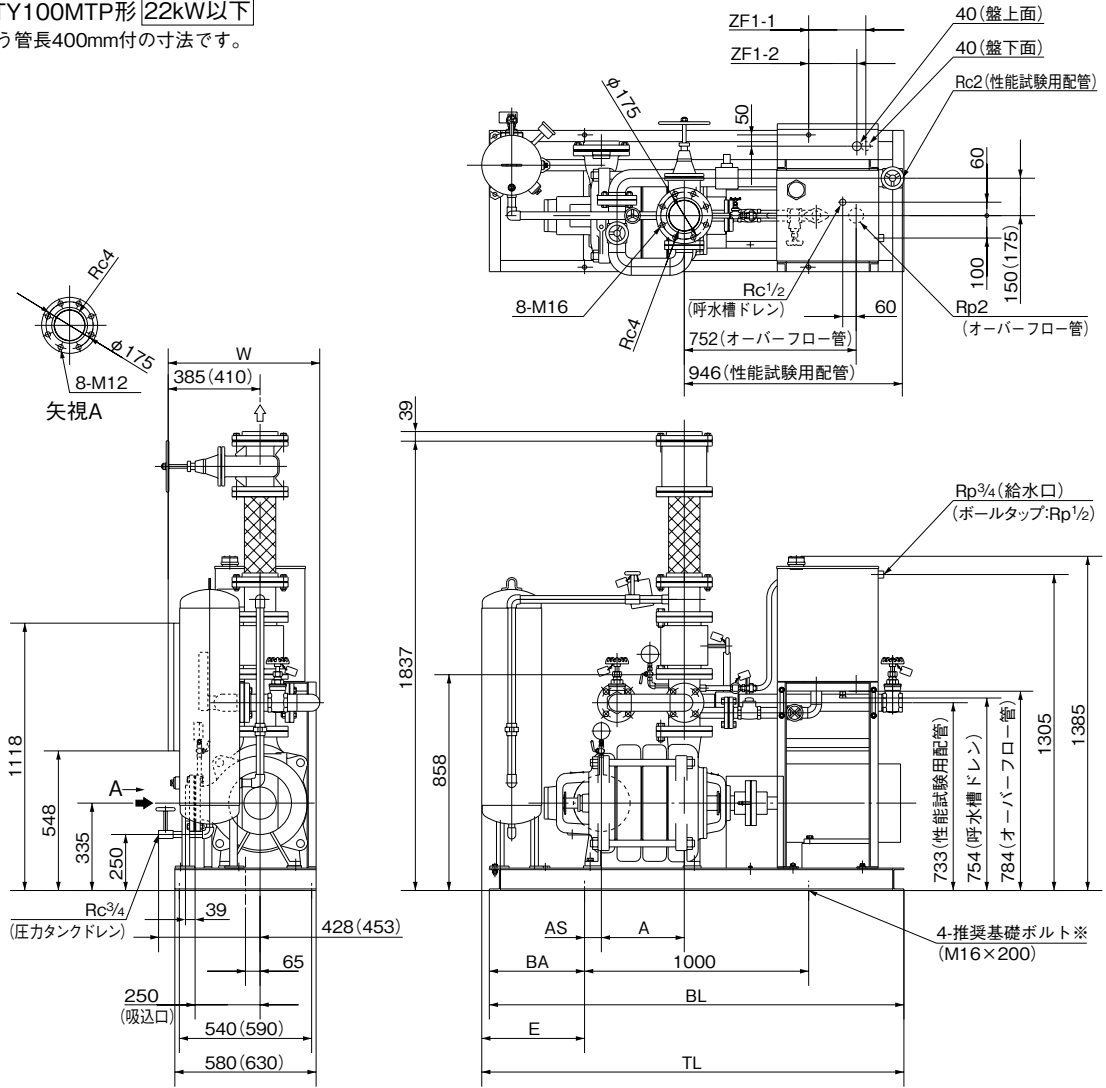
① 制御盤特殊仕様 (バリエーション) の場合はユニットベース寸法が異なります。

② 表中のマイナス寸法は、図と反対方向を表します。

③ 制御盤前方に、扉開閉スペースとして450mm必要です。

KTY-MTP/Zd/532

●KTY100MTP形 22kW以下
可とう管長400mm付の寸法です。



()内は18.5kW、22kWの場合です。

KTY-MTP/ZD/041

※基礎ボルトは、特別付属品です。別途お買い求めください。

単位：mm

口径	形 式	出力 kW	組合せ寸法					ベース		その他		質量 kg
			A	AS	E	W	TL	BA	BL	ZF1-1	ZF1-2	
100	KTY1005A2ME11TP	11	225	165	334	610	1634	300	1600	185	185	516
	KTY1005A3ME11TP	11	315	100	359	610	1684	325	1650	210	210	546
	KTY1005A3ME15TP	15	315	100	359	610	1684	325	1650	210	210	562
	KTY1005A4ME15TP	15	405	60	409	610	1784	375	1750	260	260	602
	KTY1005A4ME18TP	18.5	405	60	409	640	1820	375	1750	260	260	665
	KTY1005A5ME22TP	22	495	-10	489	640	1920	455	1850	280	280	730

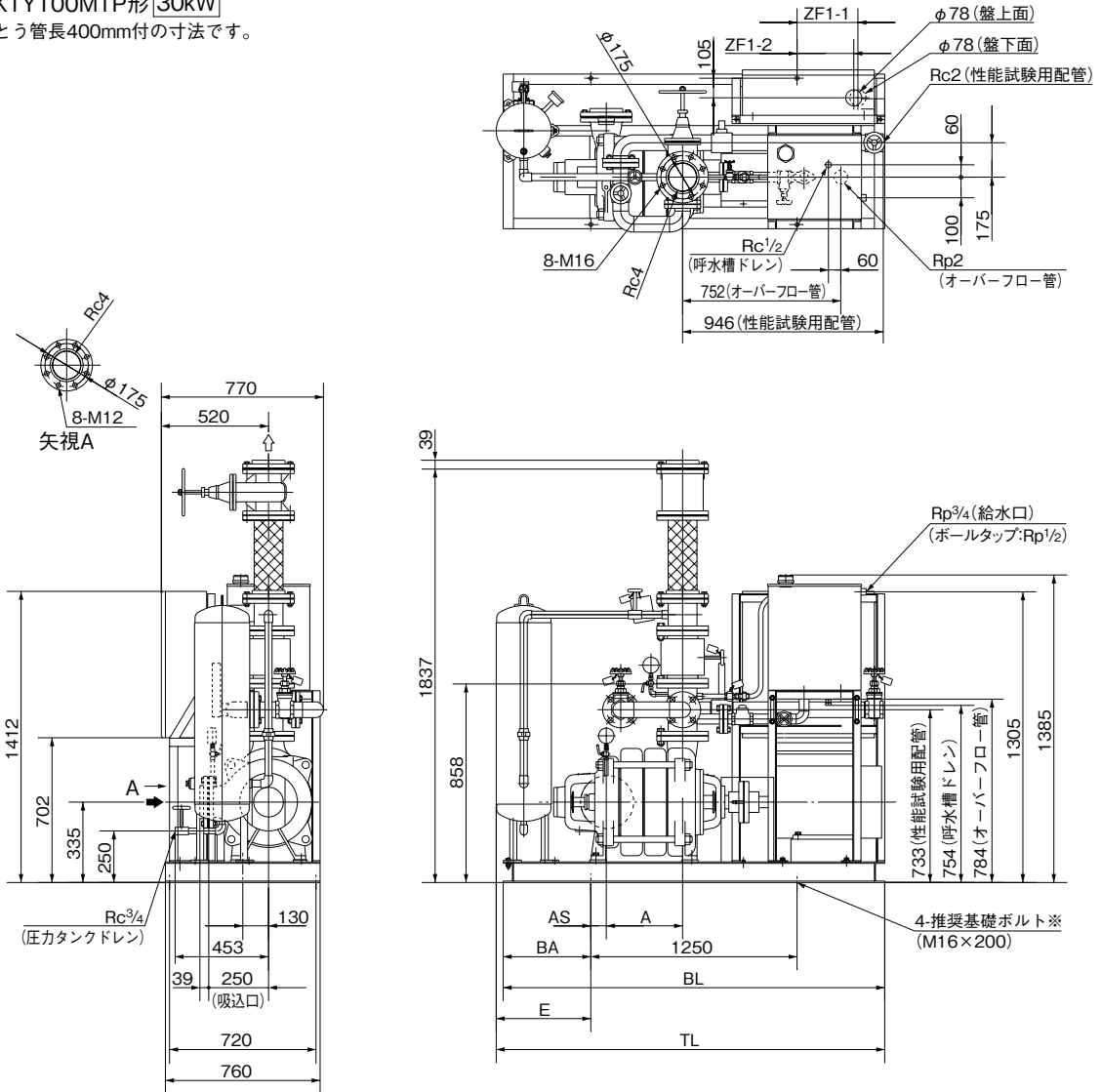
① 制御盤特殊仕様(バリエーション)の場合はユニットベース寸法が異なります。

KTY-MTP/Zd/542

② 表中のマイナス寸法は、図と反対方向を表します。

③ 制御盤前方に、扉開閉スペースとして450mm必要です。

●KTY100MTP形 30kW
可とう管長400mm付の寸法です。



消火ポンプ

※基礎ボルトは、特別付属品です。別途お買い求めください。

KTY-MTP/ZD/051

単位：mm

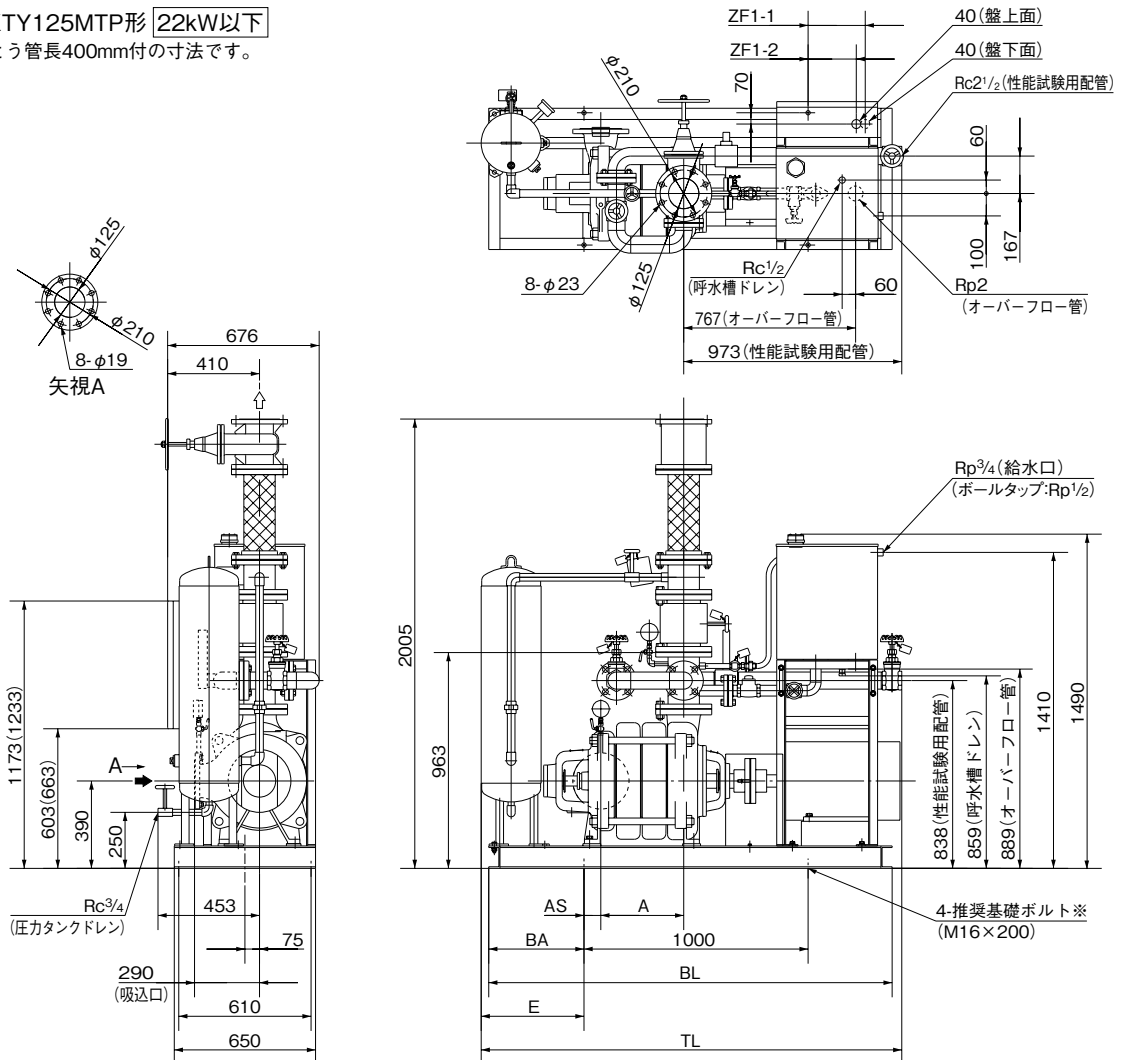
口径	形式	出力 kW	組合せ寸法				ベース		その他		質量 kg
			A	AS	E	TL	BA	BL	ZF1-1	ZF1-2	
100	KTY1005A5ME30TP	30	495	20	459	2144	425	2110	95	105	815

③制御盤前方に、扉開閉スペースとして650mm必要です。

KTY-MTP/Zd/552

●KTY125MTP形 22kW以下

可とう管長400mm付の寸法です。



()内は22kWの場合です。

※基礎ボルトは、特別付属品です。別途お買い求めください。

KTY-MTP/ZD/061

単位：mm

口径	形 式	出力 kW	組合せ寸法				ベース		その他		質量 kg
			A	AS	E	TL	BA	BL	ZF1-1	ZF1-2	
125	KTY1255B2ME15TP	15	255	190	409	1827	375	1750	255	255	692
	KTY1255C2ME15TP	15	255	190	409	1827	375	1750	255	255	692
	KTY1255A2ME18TP	18.5	255	190	409	1827	375	1750	255	255	730
	KTY1255B2ME18TP	18.5	255	190	409	1827	375	1750	255	255	745
	KTY1255B3ME18TP	18.5	370	100	434	1877	400	1800	280	280	835
	KTY1255A3ME22TP	22	370	100	434	1877	400	1800	280	280	820
	KTY1255B3ME22TP	22	370	100	434	1877	400	1800	280	280	845
	KTY1255C3ME22TP	22	370	100	434	1877	400	1800	280	280	835

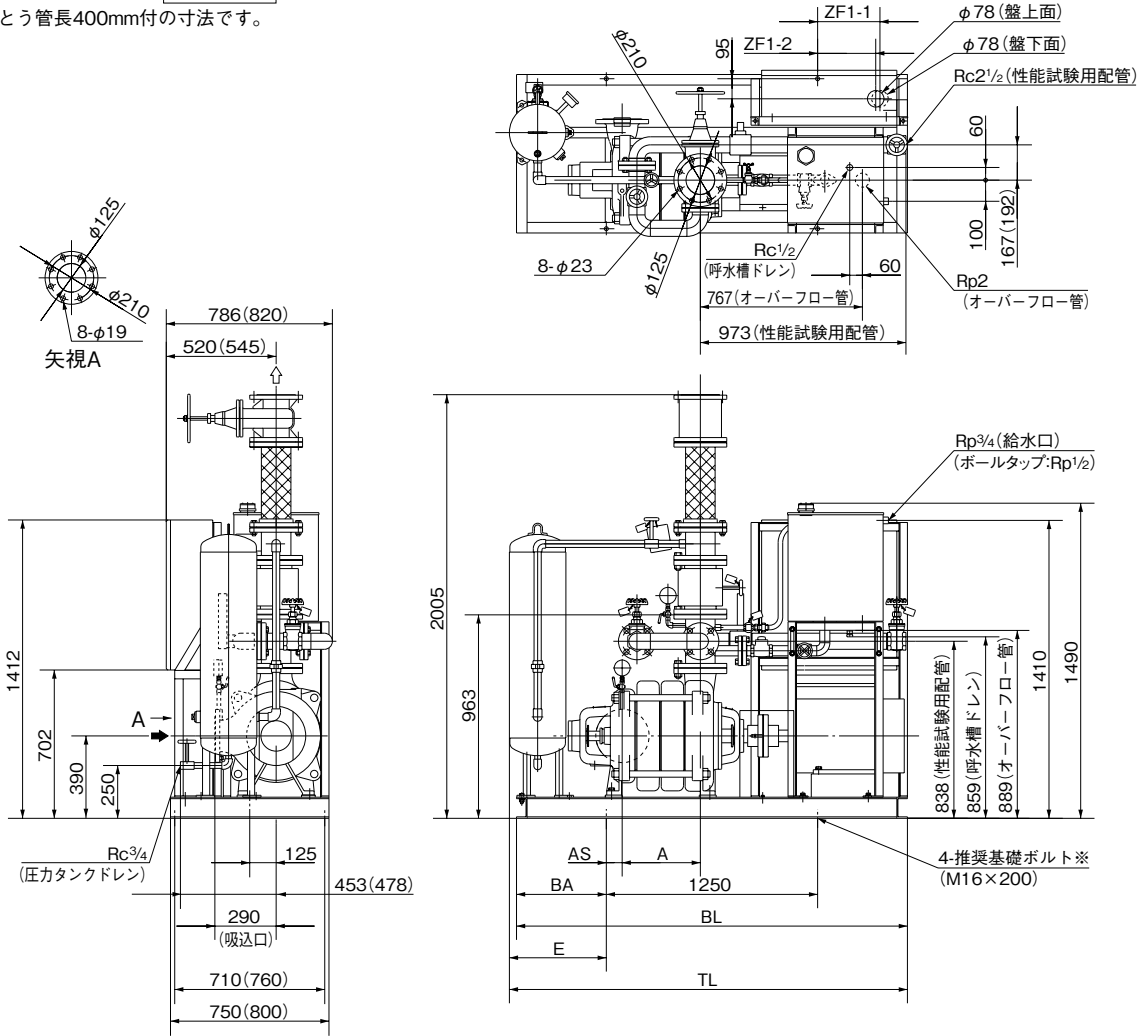
① 制御盤特殊仕様 (バリエーション) の場合はユニットベース寸法が異なります。

KTY-MTP/Zd/562

② 制御盤前方に、扉開閉スペースとして450mm必要です。

●KTY125MTP形 30kW以上

可とう管長400mm付の寸法です。



()内は37kW以上の場合です。

※基礎ボルトは、特別付属品です。別途お買い求めください。

KTY-MTP/ZD/071

単位：mm

口径	形式	出力	組合せ寸法				ベース		その他		質量 kg
		kW	A	AS	E	TL	BA	BL	ZF1-1	ZF1-2	
125	KTY1255A3ME30TP	30	370	130	404	2094	370	2060	100	110	860
	KTY1255B3ME30TP	30	370	130	404	2094	370	2060	100	110	880
	KTY1255A4ME30TP	30	485	30	489	2194	455	2160	115	125	895
	KTY1255B4ME30TP	30	485	30	489	2194	455	2160	115	125	920
	KTY1255A4ME37TP	37	485	30	489	2194	455	2160	115	125	1030
	KTY1255B4ME37TP	37	485	30	489	2194	455	2160	115	125	1055
	KTY1255A5ME37TP	37	600	-30	544	2304	510	2270	170	180	1090
	KTY1255A5ME45TP	45	600	-30	544	2304	510	2270	170	180	1125

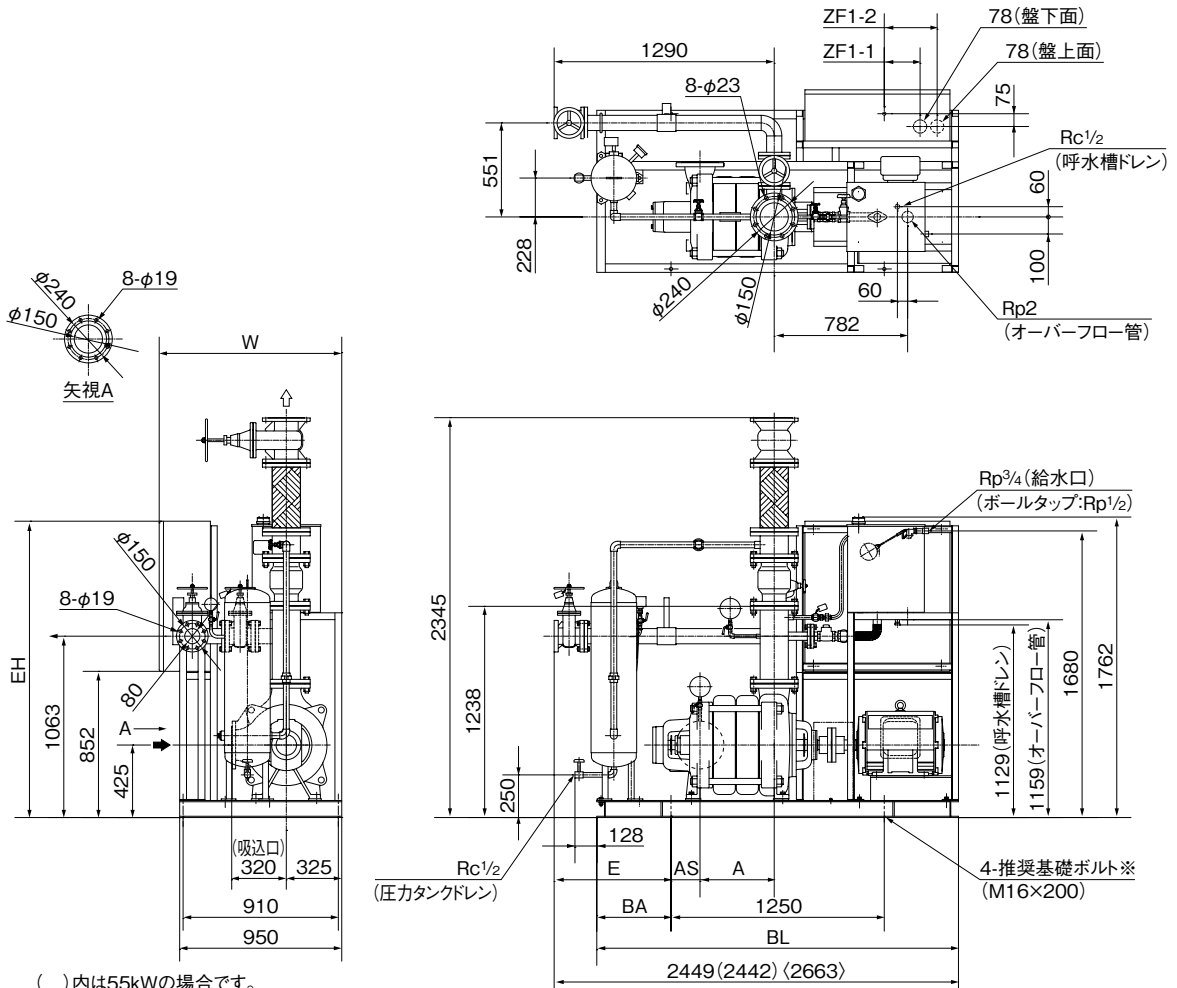
① 表中のマイナス寸法は、図と反対方向を表します。

② 制御盤前方に、扉開閉スペースとして650mm必要です。

KTY-MTP/Zd/572

消火ポンプ

●KTY150MTP形 75kW以下
可とう管長400mm付の寸法です。



()内は55kWの場合です。

()内は75kWの場合です。

※基礎ボルトは特別付属品です。別途お買い求めください。

KTY-MTP/ZD/081

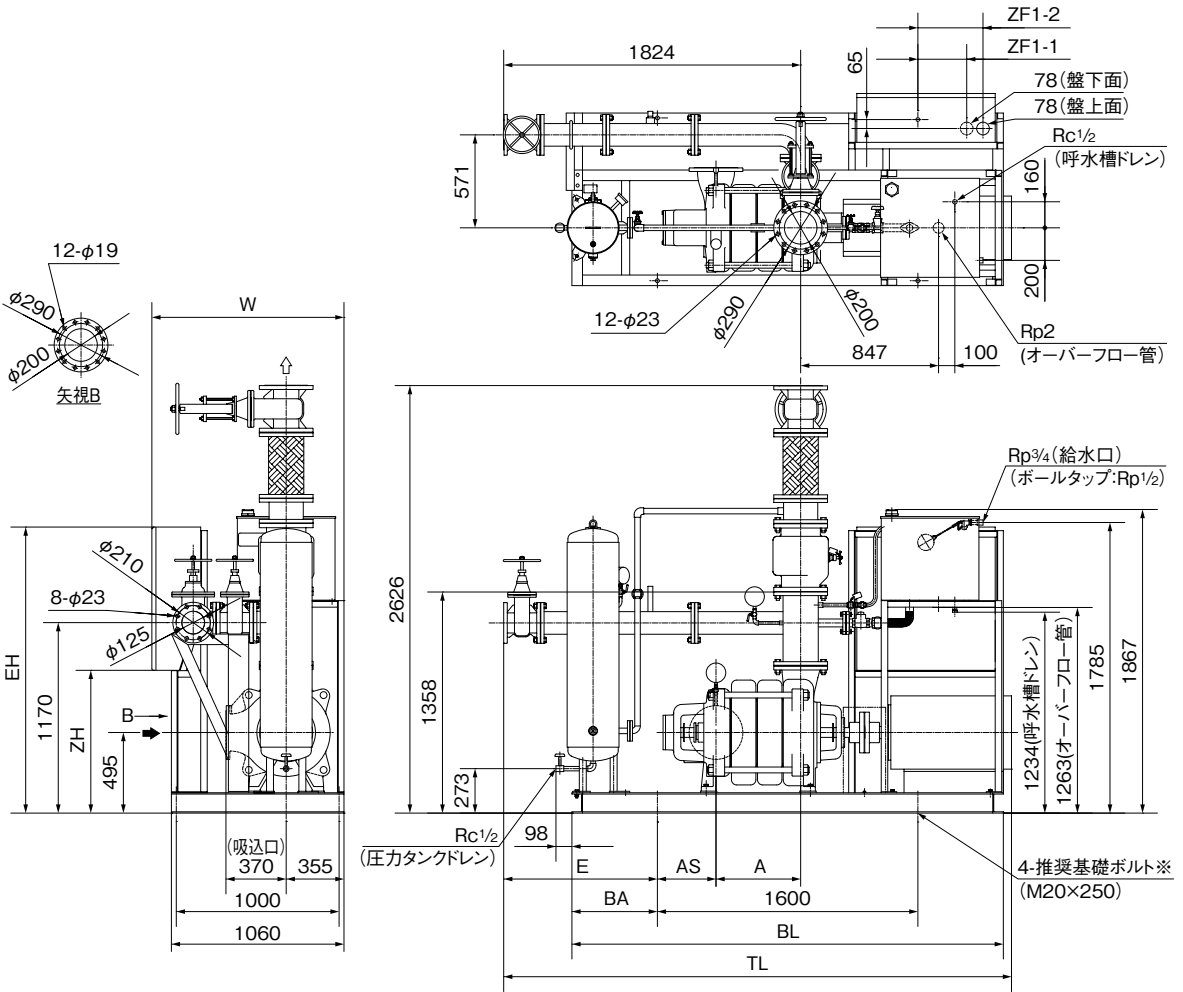
単位：mm

口径	形式	出力	組合せ寸法				ベース		その他		質量	
		kW	A	AS	E	W	BA	BL	EH	ZF1-1		ZF1-2
150	KTY1505A2ME37TP	37	300	245	745	990	375	2000	1562	245	255	1155
	KTY1505B2ME37TP	37	300	245	745	990	375	2000	1562	245	255	1155
	KTY1505B2ME45TP	45	300	245	745	990	375	2000	1562	245	255	1190
	KTY1505A3ME37TP	37	435	170	685	990	435	2120	1562	305	315	1225
	KTY1505A3ME45TP	45	435	170	685	990	435	2120	1562	305	315	1255
	KTY1505B3ME45TP	45	435	170	685	990	435	2120	1562	305	315	1255
	KTY1505A3ME55TP	55	435	170	685	1075	435	2120	1732	310	310	1385
	KTY1505B3ME55TP	55	435	170	685	1075	435	2120	1732	310	310	1385
	KTY1505B3ME75TP	75	435	170	685	1075	435	2120	1732	310	310	1470
	KTY1505A4ME55TP	55	570	95	625	1075	495	2240	1732	370	370	1450
KTY1505A4ME75TP	75	570	95	625	1075	495	2240	1732	370	370	1535	

③制御盤前方に、扉開閉スペースとして45kW以下は650mm、55kW以上は850mmが必要です。

KTY-MTP/Zd/582

●KTY200MTP形 75kW以下
可とう管長400mm付の寸法です。



※基礎ボルトは特別付属品です。別途お買い求めください。

KTY-MTP/ZD/091

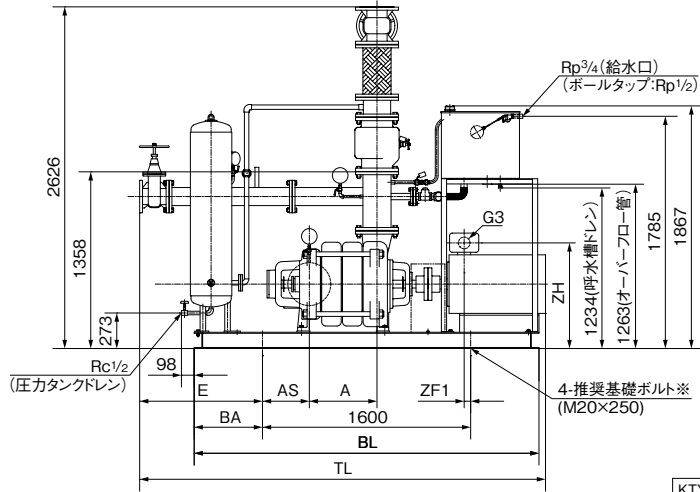
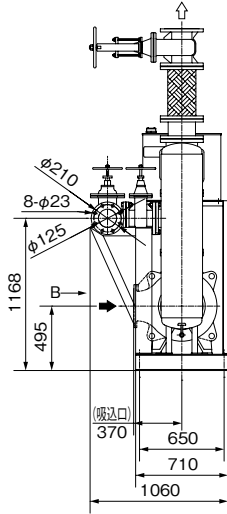
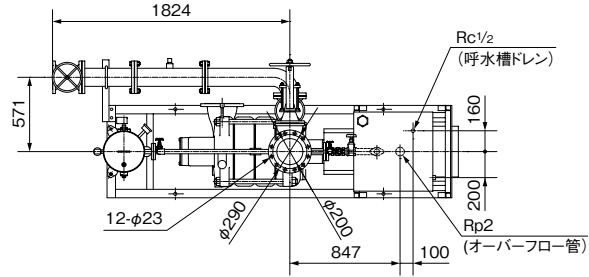
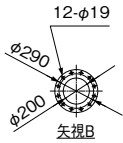
単位：mm

口径	形式	出力 kW	組合せ寸法					ベース		その他				質量 kg
			A	AS	E	W	TL	BA	BL	ZH	EH	ZF1-1	ZF1-2	
200	KTY2005A2ME45TP	45	360	445	1019	1100	3069	450	2500	877	1587	320	330	1650
	KTY2005A2ME55TP	55	360	445	1019	1185	3069	450	2500	877	1757	325	325	1755
	KTY2005B2ME55TP	55	360	445	1019	1185	3069	450	2500	877	1757	325	325	1755
	KTY2005B2ME75TP	75	360	445	1019	1185	3242	450	2500	877	1757	325	325	1875
	KTY2005A3ME75TP	75	520	360	944	1185	3242	525	2650	877	1757	400	400	1980

②制御盤前方に、扉開閉スペースとして45kWは650mm、55kW以上は850mm必要です。

KTY-MTP/Zd/592

●KTY200MTP形 90kW以上
可とう管長400mm付の寸法です。



KTY-MTP/ZD/0102

※基礎ボルトは特別付属品です。別途お買い求めください。

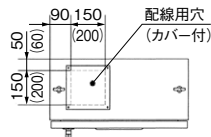
単位：mm

口径	形式	出力	組合せ寸法				ベース		その他		質量 kg
		kW	A	AS	E	TL	BA	BL	ZH	ZF1	
200	KTY2005B2ME90TP	90	360	445	1019	3242	450	2500	838	76	1745
	KTY2005A3ME90TP	90	520	360	944	3242	525	2650	838	1	1850
	KTY2005A3ME110TP	110	520	360	944	3366	525	2650	878	29	2050

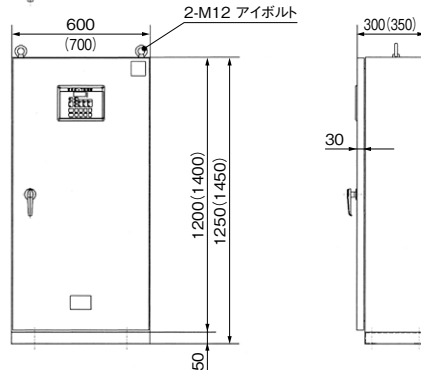
③制御盤は別置きになります。

KTY-MTP/Zd/5102

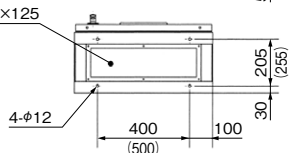
●制御盤ECKD-T形



単位：mm



配線用穴 460×125 (カバー付)

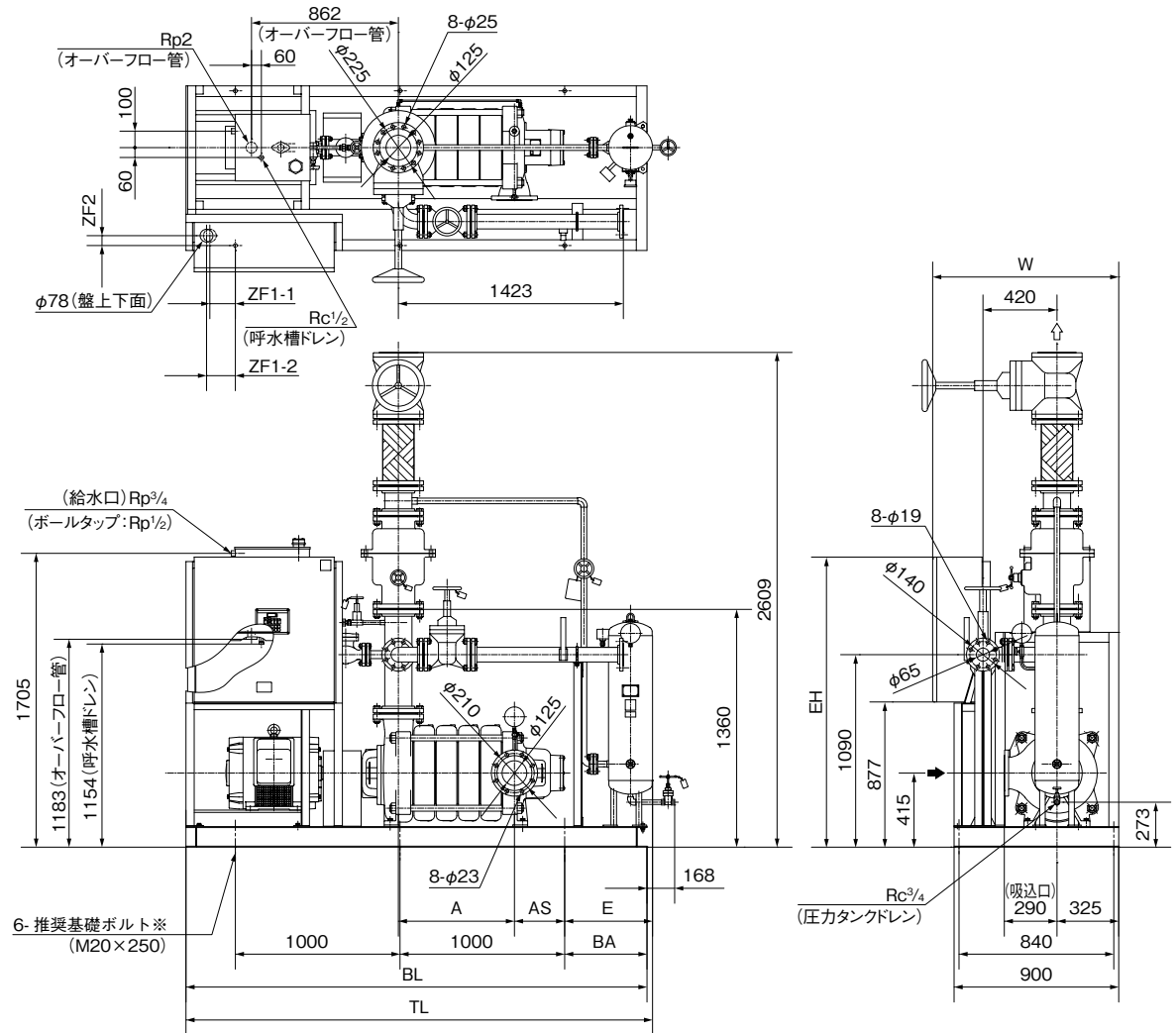


()内は132T・160T形です

形式	質量 kg
ECKD-90T	88
ECKD-110T	94
ECKD-132T	128
ECKD-160T	133

③扉開閉スペースとして600mm (132kW以上は700mm) が必要です。

●KTY125MTP形(高揚程)
可とう管長400mm付の寸法です。



KTY-HMTP/ZD/011

単位：mm

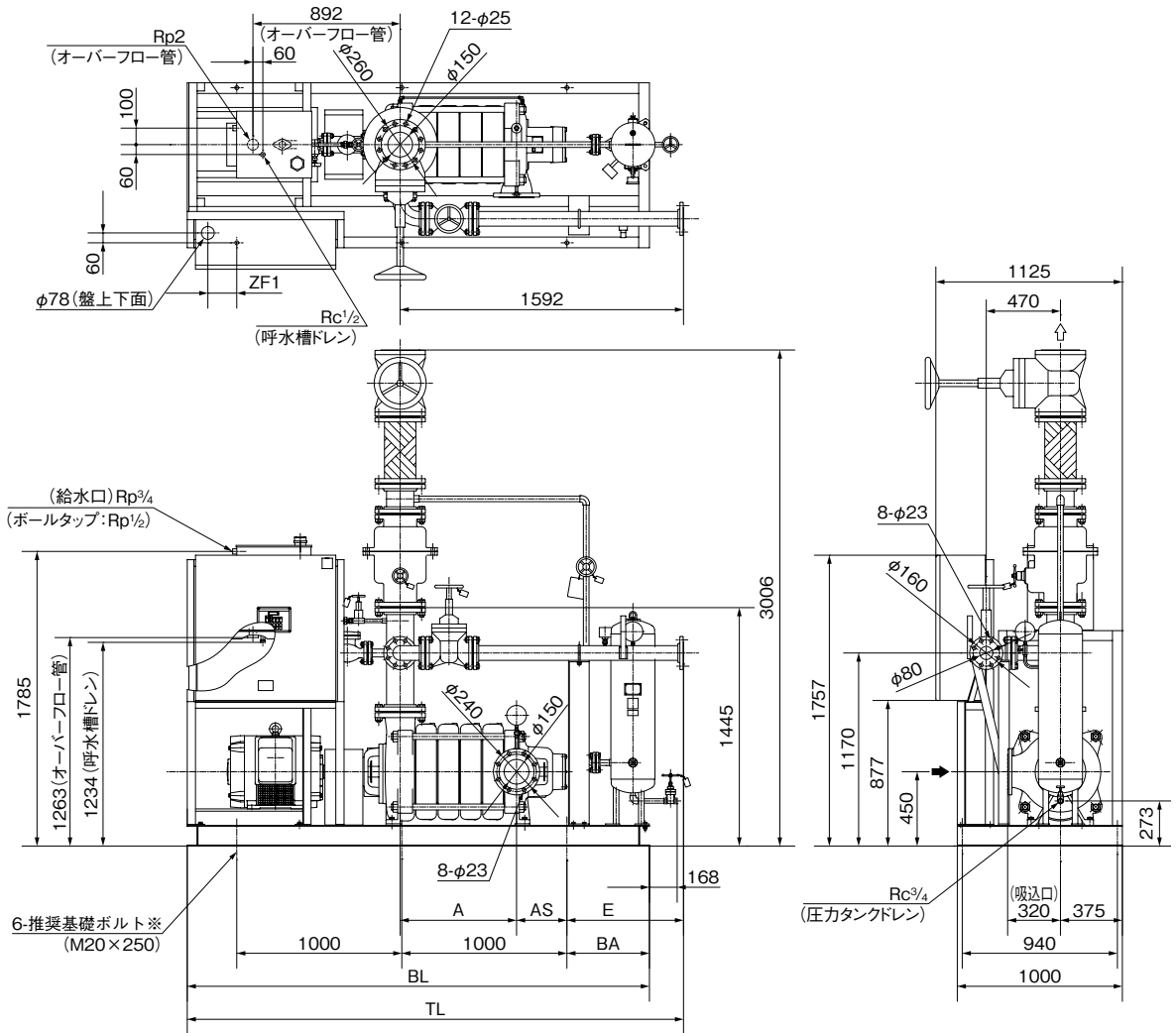
口径	形 式	出力 kW	組合せ寸法				ベース		その他				質量 kg	
			A	AS	E	TL	W	BA	BL	EH	ZF1-1	ZF1-2		ZF2
125	KTY1255HA5ME37TP	37	600	475	314	2574	940	270	2540	1587	138	148	65	1150
	KTY1255HA5ME45TP	45	600	475	314	2574	940	270	2540	1587	138	148	65	1190
	KTY1255HA5ME55TP	55	600	475	314	2574	1025	270	2540	1757	145	145	60	1300
	KTY1255HA6ME45TP	45	715	410	359	2684	940	325	2650	1587	203	193	65	1245
	KTY1255HA6ME55TP	55	715	410	359	2684	1025	325	2650	1757	200	200	60	1355
	KTY1255HA6ME75TP	75	715	410	359	2826	1025	325	2650	1757	200	200	60	1470

③制御盤前方に、扉開閉スペースとして45kW以下は650mm、55kW以上は850mm必要です。

KTY-HMTP/Zd/512

●KTY150MTP形(高揚程) 75kW以下

可とう管長400mm付の寸法です。



※基礎ボルトは、特別付属品です。別途お買い求めください。

KTY-HMTP/ZD/021

単位：mm

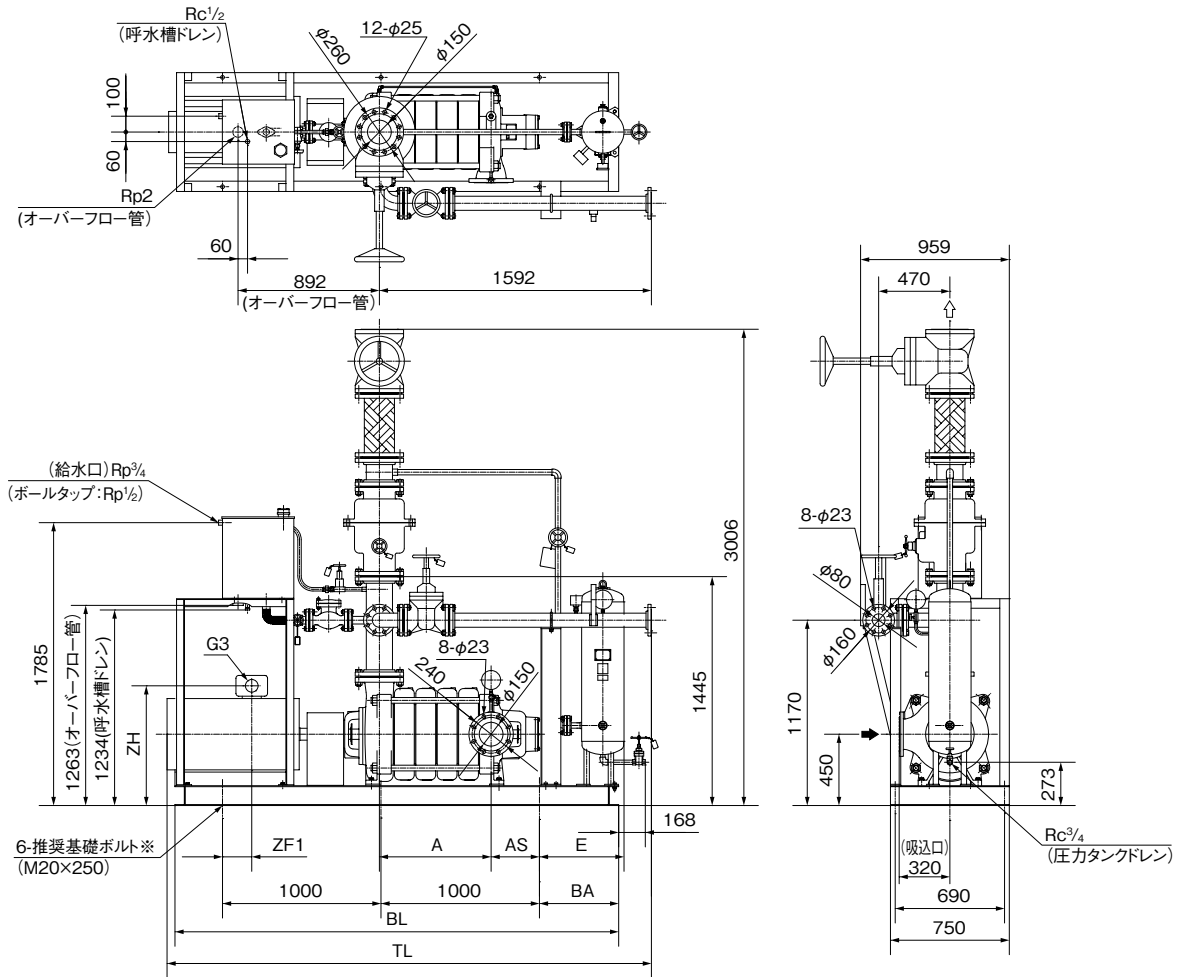
口径	形 式	出力 kW	組合せ寸法				ベース		その他 ZF1	質量 kg
			A	AS	E	TL	BA	BL		
150	KTY1505HA4ME55TP	55	570	475	547	2882	335	2670	210	1955
	KTY1505HA4ME75TP	75	570	475	547	2977	335	2670	210	2070
	KTY1505HA5ME75TP	75	705	405	482	2977	400	2800	275	2150

③制御盤前方に、扉開閉スペースとして850mm必要です。

KTY-HMTP/Zd/522

●KTY150MTP形(高揚程) 90kW以上

可とう管長400mm付の寸法です。



消火ポンプ

※基礎ボルトは、特別付属品です。別途お買い求めください。

KTY-HMTP/ZD/031

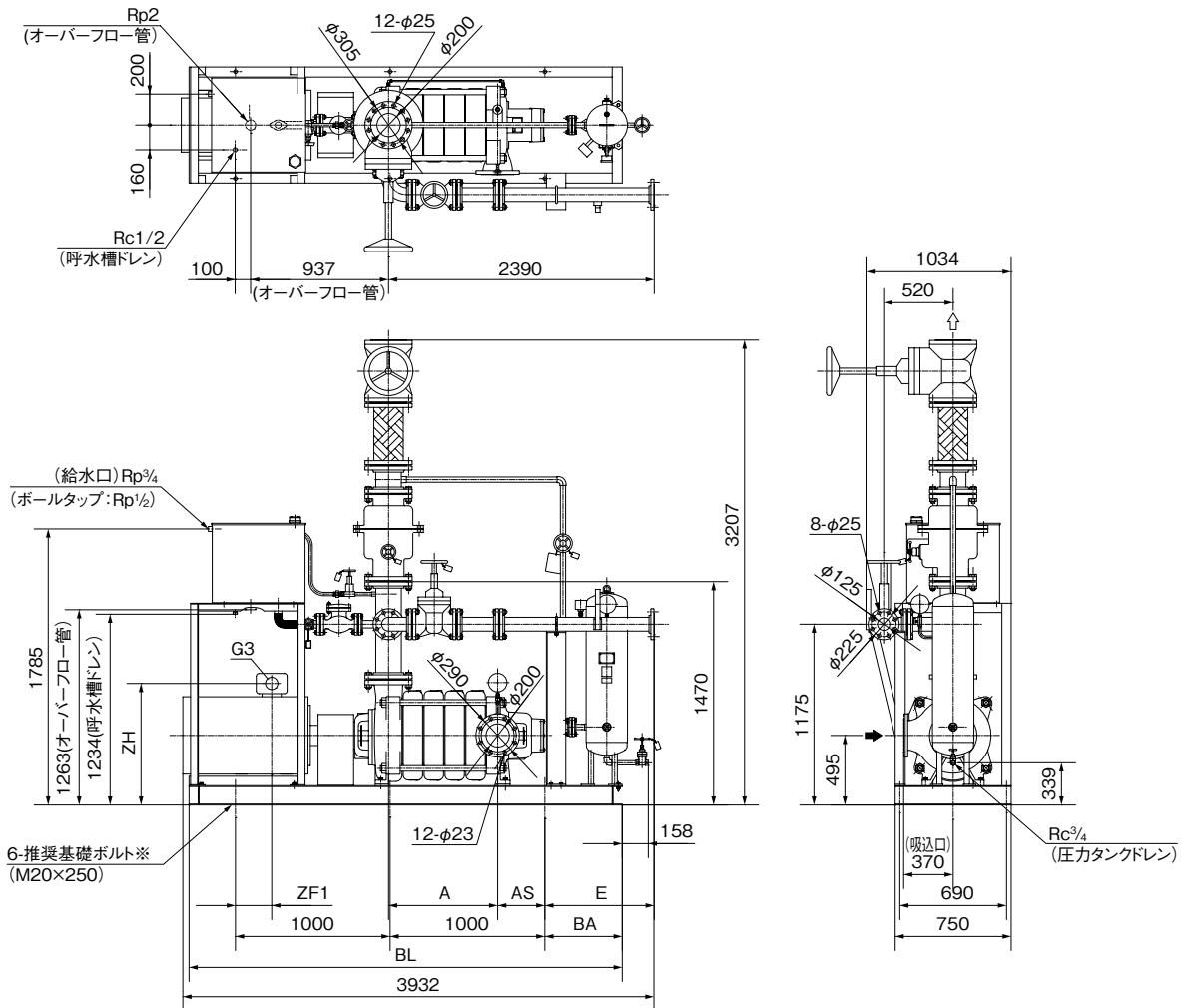
単位: mm

口径	形式	出力 kW	組合せ寸法				ベース		その他		質量 kg
			A	AS	E	TL	BA	BL	ZH	ZF1	
150	KTY1505HA4ME90TP	90	570	460	384	2977	350	2670	793	284	2100
	KTY1505HA5ME90TP	90	705	305	534	2977	500	2800	793	304	2180
	KTY1505HA5ME110TP	110	705	305	534	3111	500	2800	833	264	2410
	KTY1505HA6ME110TP	110	840	335	499	3111	465	2930	833	99	2490
	KTY1505HA6ME132TP	132	840	335	499	3111	465	2930	833	99	2615

③制御盤は別置きになります。制御盤寸法は、P.460をご参照ください。

KTY-HMTP/Zd/532

- KTY200MTP形 (高揚程)
可とう管長400mm付の寸法です。



※基礎ボルトは、特別付属品です。別途お買い求めください。

KTY-HMTP/ZD/041

単位：mm

口径	形 式	出力 kW	組合せ寸法			ベース		その他		質量 kg
			A	AS	E	BA	BL	ZH	ZF1	
200	KTY2005HA4ME110TP	110	680	430	1280	450	2900	878	141	2840
	KTY2005HA4ME132TP	132	680	430	1280	450	2900	878	141	2960
	KTY2005HA4ME160TP	160	680	430	1280	450	2900	888	125	3000

④制御盤は別置きになります。制御盤寸法は、P.460を参照ください。

KTY-HMTP/Zd/542