

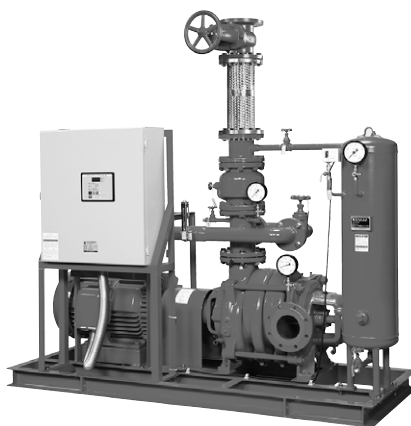
# 消火ポンプ KTY形 セフティエース®

## ■用 途

- 屋内消火栓・屋外消火栓・スプリンクラー用・水噴霧用・泡消火用・連結送水管用

## ■特 長

- (1)新技術基準を採用した、消火ポンプユニット専用設計によりユニットの小形化(従来品比)を実現。
- (2)試験・ドレン用配管、点検面の同一方向化を計り、施工・点検の省力化、省スペース化が可能です。
- (3)性能は新技術基準の項目をすべての点で満足し、高性能・高効率を誇ります。
- (4)構造が簡単で消防法に定められた機器をコンパクトにユニット化しており、保守・点検が容易です。



## ■標準仕様

設 置 場 所	屋 内 ( 周囲温度：0~40℃ ) ( 湿度：90%RH以下 )	
揚 液	液 質 液 温	清水 0~40℃ (凍結なきこと)
材 料	インペラ 主 軸 ケーシング	CAC406 SUS403又はSUS420J2 FC
モ ー タ	種 類 電 源 同期回転速度 効 率	全閉外扇屋内形 三相200V、400V (90kW以上) 50Hz：1,500min <sup>-1</sup> 60Hz：1,800min <sup>-1</sup> プレミアム効率 (IE3)
構 造	インペラ 軸 封 軸 受	クローズ グランドパッキン 密封玉軸受、アンギュラ玉軸受
相 フ ラ ン ジ 形 状 ※	JIS10Kうす形又は並形 (一部JIS20K：高揚程タイプの吐出し側)	
塗 装 色 (マンセルNo.)	バーミリオン (7.5R4/14)	

※ポンプ口径125mm以上には相フランジは付属しません。

## ■吸込全揚程 (20℃)

ポンプ口径	吸込全揚程
100mm以下	-6m (900L/minの場合-5.5m)
125mm	-6m (900L/min以上の場合-5.5m)
150mm	-5.5m (2700L/minを越える場合-4.5m)
200mm	-4.5m

## ■特別付属品 (オプション)

名 称	備 考
圧力スイッチ セット	自動点検用 (詳細はP.512を参照ください)
レベルリレー	補給水槽用 (満水、減水用各1個必要です)
基礎ボルト	

## 形式説明

**KTY 65 5 A 5 M E 11 T P**

① ② ③ ④ ⑤ ⑥ ⑦ ⑧ ⑨

- |                      |             |
|----------------------|-------------|
| ①ポンプ形式               | ⑥トッランナーモータ  |
| ②口径 (mm)             | ⑦モータ出力 (kW) |
| ③周波数 (5:50Hz 6:60Hz) | ⑧呼水槽付       |
| ④揚程記号                | 呼水槽なし：F     |
| ⑤ポンプ段数               | ⑨起動用圧力タンク付  |

## ■標準付属品 (ユニットの場合)

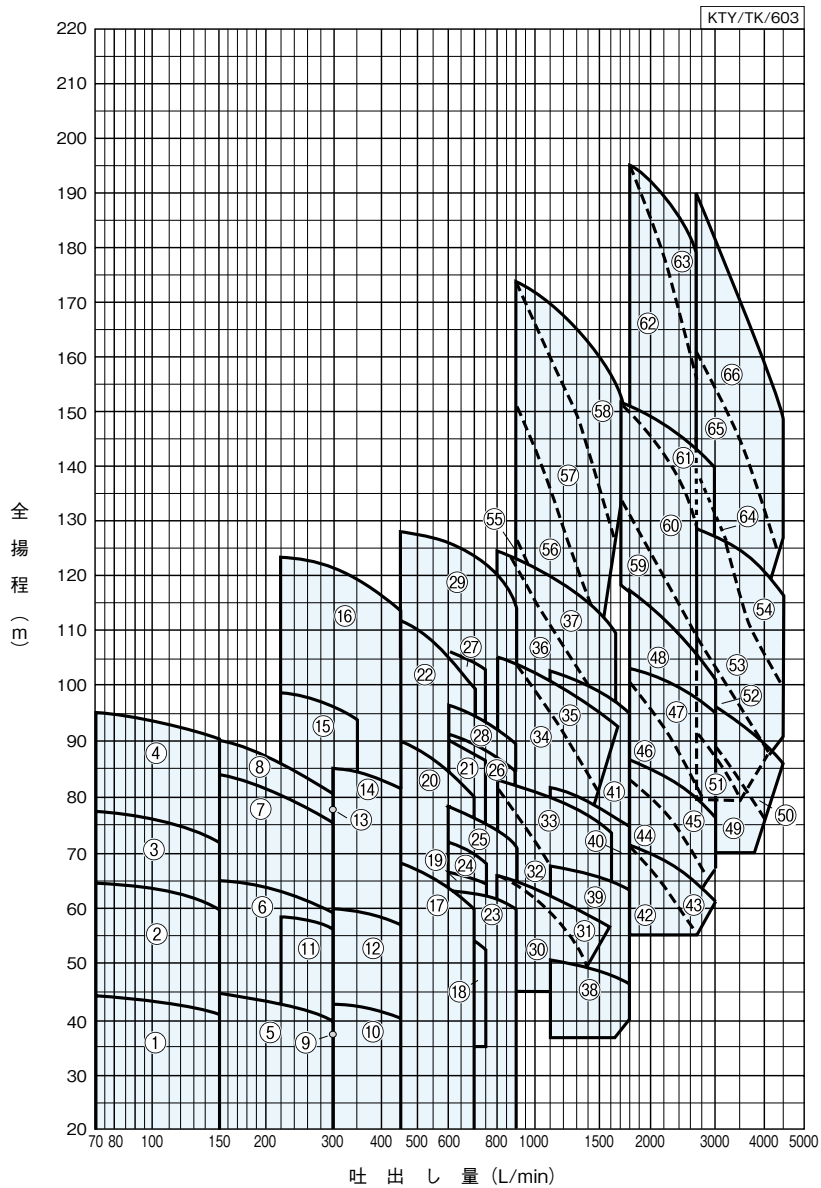
常時逃しオリフィス	スルース弁付
チェッ ク 弁	
ス ル ー ス 弁	インジケータ付
性 能 試 験 用 配 管	流量計、スルースバルブ
圧 力 計	1.6級以上 φ100
連 成 計	1.6級以上 φ100
フ ー ト 弁	呼水槽付の場合
相 フ ラ ン ジ	1組 (口径125mm以上除く)
吸 込 セ ッ ト	1組 (呼水槽付の場合)
連 結 管	
可 と う 管	ステンレス製
呼 水 槽	呼水槽付の場合 (容量50L) 口径200mmは容量100L
起 動 用 圧 力 タ ン ク	起動用圧力タンク付の場合 (容量50L) 口径200mmは容量100L
制 御 盤	ECKD形
ポ ン プ	モータ・軸継手・軸継手ガード付

## ■特殊仕様

モ ー タ 変 更	例 SIMモータ※
電 圧 変 更	例 400V
制 御 盤 特 殊 仕 様	P.498を参照ください。
吸 込 口 変 更	吸込方向が反対のもの (モータから見て左側)
公 共 建 築 工 事 標 準 仕 様 準 拠 品	令和4年度版
監 視 機 能 弁 付	スプリンクラー消火ポンプ
常 時 逃 し 用 電 動 弁 付	
呼 水 槽 材 料 変 更	ステンレス製

※4極11kW以上 (起動方式も双固定子電動機起動 (特殊二次抵抗起動) と なります)

## ■適用図



●適用図に符号のない範囲の仕様につきましては、弊社事業所までご確認ください。

■仕様表

(屋内消火栓・屋外消火栓・スプリンクラー用)

KTY/SI/616

口径 mm	符 号	形 式	出力 kW	全 揚 程 (m)										縮 切 全揚程 m	逃 れ 水 量 (約) L/min	許 容 押 込 圧 力 MPa
				屋内消火栓用※					スプリンクラー用							
				2号 1個	広範囲 2号1個	2号 2個	1号 1個	広範囲 2号2個	1号 2個	1個	小区画型					
				70L/min	90L/min	140L/min	150L/min	180L/min	300L/min	400L/min	240L/min	480L/min	720L/min			
40	1	KTY406A3ME2.2	2.2	44.5	43.5	41.5	40.5	—	—	—	—	—	—	48	9.5	0.59
	2	KTY406A4ME3.7	3.7	64.5	63.5	61	60	—	—	—	—	—	—	70	11.4	0.39
	3	KTY406A5ME3.7	3.7	77.5	76.5	73	71.5	—	—	—	—	—	—	82	12.4	0.25
	4	KTY406A6ME5.5	5.5	95.5	94	91	90	—	—	—	—	—	—	102	13.9	0.098
50	5	KTY506A3ME3.7	3.7	—	—	—	44.5	43.5	40	—	42	—	—	50	9.7	0.59
	6	KTY506A4ME5.5	5.5	—	—	—	65.5	64.5	59	—	62	—	—	73	11.7	0.39
	7	KTY506A5ME7.5	7.5	—	—	—	84	82.5	75.5	—	79.5	—	—	92	13.1	0.20
	8	KTY506A6ME7.5	7.5	—	—	—	90	88	80.5	—	84.5	—	—	103	13.9	0.098
65	9	KTY656A3ME3.7	3.7	—	—	—	—	—	38	—	—	—	—	45.5	9.2	0.59
	10	KTY656A2ME5.5	5.5	—	—	—	—	—	43	41.5	—	—	—	47.5	9.4	0.59
	11	KTY656A4ME5.5	5.5	—	—	—	—	—	57	—	58	—	—	68	11.3	0.59
	12	KTY656A3ME7.5	7.5	—	—	—	—	—	60	58	—	—	—	68	11.1	0.59
	13	KTY656A5ME7.5	7.5	—	—	—	—	—	78	—	—	—	—	89	12.9	0.39
	14	KTY656A4ME11	11	—	—	—	—	—	85	82	—	—	—	94	13.2	0.29
	15	KTY656A5ME11	11	—	—	—	—	—	96.5	—	97.5	—	—	104	14.1	0.20
	16	KTY656A6ME15	15	—	—	—	—	—	122	116	122.5	—	—	132	15.6	0.049
80	17	KTY806B3ME11	11	—	—	—	—	—	—	—	—	67	—	78.5	11.9	0.39
	18	KTY806A3ME11	11	—	—	—	—	—	—	—	—	—	53.5	67	11.1	0.39
	19	KTY806A3ME15	15	—	—	—	—	—	—	—	—	—	64	79	12.1	0.39
	20	KTY806B4ME15	15	—	—	—	—	—	—	—	—	88	—	104	13.9	0.20
	21	KTY806A4ME18	18.5	—	—	—	—	—	—	—	—	—	87	104	13.8	0.20
	22	KTY806B5ME18	18.5	—	—	—	—	—	—	—	—	110	—	131	15.6	0.049

③形式は基本型の場合です。(7.5kW以下は除く) ※屋内消火栓用の1号1個+2号1個(220L/min)はスプリンクラーの小区画型4個用と同形式となります。  
 ユニットの場合は、基本型末尾に以下を追加ください。

- ユニットII型 (起動盤付)
  - 呼水槽付 ————— T
  - 呼水槽・起動用圧力タンク付 ————— TP
  - 呼水槽なし ————— F
  - 呼水槽なし・起動用圧力タンク付 ————— FP

(屋外消火栓・スプリンクラー・連結送水管用)

KTY/SI/626

口径 mm	符 号	形 式	出力 kW	全 揚 程 (m)								縮 切 全揚程 m	逃 れ 水 量 (約) L/min	許 容 押 込 圧 力 MPa	
				屋内消火栓用		スプリンクラー用									連結送水管用※
				2個	2個	12個	8個	10個	12個	15個	20個				2個
				800L/min	720L/min	900L/min	1080L/min	1350L/min	1800L/min	1600L/min					
100	23	KTY1006A2ME15	15	61.5	62.5	60	—	—	—	—	70	11.4	0.59		
	24	KTY1006A3ME15	15	—	68.5	—	—	—	—	—	83	12.4	0.49		
	25	KTY1006A3ME18	18.5	73.5	75.5	71	—	—	—	—	91	13	0.39		
	26	KTY1006A3ME22	22	87	88.5	84	—	—	—	—	102	13.8	0.29		
	27	KTY1006A4ME22	22	—	102.5	—	—	—	—	—	120	14.9	0.098		
	28	KTY1006A3ME30	30	91.5	93	89	—	—	—	—	107	14.1	0.20		
	29	KTY1006A4ME30	30	118	121	114	—	—	—	—	138	16.1	0		
125	30	KTY1256B2ME18	18.5	—	—	62	58.5	51	—	—	・連結送水管用にご使用される場合には、押込圧力にご注意ください。 ・選定図方式のためインベラ寸法により異なります。その都度お問合せください。	0.59			
	31	KTY1256B2ME22	22	65.5	—	64.5	62.5	59	—	—		0.59			
	32	KTY1256C2ME22	22	—	—	75.5	69.5	62	—	—		0.39			
	33	KTY1256B2ME30	30	82.5	—	81.5	80	76.5	—	73.5		0.39			
	34	KTY1256B3ME30	30	105	—	103	96	85	—	—		0.20			
	35	KTY1256B3ME37	37	105	—	103.5	101	97	—	92.5		0.20			
	36	KTY1256C3ME37	37	—	—	122.5	114	101.5	—	—		0.049			
	37	KTY1256B3ME45	45	124	—	122.5	119.5	115	—	110		0.049			
	38	KTY1256A2ME22	22	—	—	—	—	49	46	47		0.59			
	39	KTY1256A2ME30	30	—	—	—	—	66	63	64.5		0.49			
	40	KTY1256A3ME37	37	—	—	—	—	78.5	74.5	76.5		0.39			
	41	KTY1256A3ME45	45	—	—	—	—	99.5	95	97	0.20				

③形式は基本型の場合です。※連結送水管用にご使用される場合には、押込圧力にご注意ください。  
 ユニットの場合は、基本型末尾に以下を追加ください。

- ユニットII型 (起動盤付)
  - 呼水槽付 ————— T
  - 呼水槽・起動用圧力タンク付 ————— TP
  - 呼水槽なし ————— F
  - 呼水槽なし・起動用圧力タンク付 ————— FP

消火ポンプ

## ■仕様表

(スプリンクラー・連結送水管用)

KTY/SI/636

口径 mm	符号	形式	出力 kW	全揚程 (m)										締切 全揚程 m	逃し オリフィス 水量(約) L/min	許容 押込 圧力 MPa		
				スプリンクラー用					スプリンクラー用(ラック式倉庫)								連結送水管用※	
				標準型 10個	高感度型 12個	標準型 15個	高感度型 20個	標準型 30個	標準型 16個	高感度型 20個	標準型 24個	高感度型 30個	2個				3個	
				900L/min	1080L/min	1350L/min	1800L/min	2700L/min	2080L/min	2600L/min	3120L/min	3900L/min	1600L/min	2400L/min				
150	42	KTY1506A2ME37	37	—	—	—	71	55	66	57	—	—	—	60	選定図方式のため表中の仕様のほかインペラ寸法の異なる製品も製作いたします。インペラ寸法により締切全揚程、逃し水量も異なります。お手数ですがその都度お問合せください。	0.49		
	43	KTY1506A2ME45	45	—	—	—	71	64	69	65	—	—	—	66.5		0.49		
	44	KTY1506B2ME45	45	—	—	—	83	67.5	77.5	69	—	—	—	72.5		0.29		
	45	KTY1506B2ME55	55	—	—	—	86	79	84	79.5	—	—	—	81.5		0.29		
	46	KTY1506A2ME55	55	—	—	—	100.5	82	94.5	84.5	—	—	—	88		0.098		
	47	KTY1506A2ME75	75	—	—	—	103	97	101.5	97.5	—	—	—	99		0.098		
200	48	KTY1506A3ME75	75	—	—	—	117	105.5	113.5	107	—	—	—	110		0.049		
	49	KTY2006A2ME75	75	—	—	—	93	—	—	87.5	77	—	—	—		0.29		
	50	KTY2006A2ME90	90	—	—	—	96	—	—	94.5	90	—	—	—		0.29		
	51	KTY2006B2ME75	75	—	—	—	92	—	—	86	—	—	—	—		0.020		
	52	KTY2006B2ME90	90	—	—	—	109	—	—	102	89	—	—	—		0.020		
	53	KTY2006A2ME110	110	—	—	—	128	—	—	126	107	—	—	—		0.020		
高揚程タイプ	54	KTY2006A2ME132	132	—	—	—	128	—	—	—	121	—	—	—		0.020		
	125	55	KTY1256HA4ME37	37	125	112.5	97	—	—	—	—	—	—	—		—	0.59	
		56	KTY1256HA4ME45	45	152.5	136.5	117.5	—	—	—	—	—	—	—	—	0.54		
		57	KTY1256HA4ME55	55	174	163	144	—	—	—	—	—	128	—	—	0.34		
		58	KTY1256HA4ME75	75	174	171	164.5	—	—	—	—	—	156.5	—	—	0.34		
	150	59	KTY1506HA3ME75	75	—	—	—	134	109	126	112	—	—	—	117.5	0.59		
		60	KTY1506HA3ME90	90	—	—	—	152	128	144.5	131	—	—	—	136	0.59		
		61	KTY1506HA3ME110	110	—	—	—	142	149.5	143.5	—	—	—	—	145.5	0.59		
		62	KTY1506HA4ME110	110	—	—	—	195	154	180.5	158	—	—	—	166	0.59		
	200	63	KTY1506HA4ME132	132	—	—	—	196	179	191	181.5	—	—	—	185	0.49		
		64	KTY2006HA3ME110	110	—	—	—	137	—	—	127.5	111.5	—	—	—	0.0098		
		65	KTY2006HA3ME132	132	—	—	—	158.5	—	—	149.5	133	—	—	—	0.0098		
		66	KTY2006HA3ME160	160	—	—	—	190	—	—	179	161	—	—	—	0.0098		

⑧形式は基本型の場合です。※連結送水管用にご使用される場合には、押込圧力にご注意ください。

ユニットの場合は、基本型末尾に以下を追加ください。

- ユニットⅡ型 (起動盤付)
  - 呼水槽付 ————— T
  - 呼水槽・起動用圧力タンク付 ————— TP
  - 呼水槽なし ————— F
  - 呼水槽なし・起動用圧力タンク付 ————— FP

(連結送水管用)

KTY/SI/643

高揚程タイプ	形式	出力 kW	仕様 全揚程 (m)		締切全揚程 m	逃しオリフィス 水量(約) L/min	許容押込圧力 MPa
			1200L/min	1600L/min			
高揚程タイプ	KTY1256HD3ME37	37	98	88	※選定図方式のため表中の仕様のほかインペラ寸法の異なる製品も製作いたします。インペラ寸法により締切全揚程、逃し水量も異なります。お手数ですがその都度お問合せください。		0.98
	KTY1256HD3ME45	45	127	106			0.98
	KTY1256HD3ME55	55	127	120			0.98
	KTY1256HD4ME55	55	137	125			0.98

⑨形式は基本型の場合です。

ユニットⅡ型の場合は下記形式となります。

・ユニットⅡ型-呼水槽なし-F

呼水槽付・起動用圧力タンク付については受注生産品となります。

別途お問合せください。

## ■製品種類

ポンプ単体（基本型）は特別仕様になります。

呼水槽なし ●起動盤付

符号	形 式	防振架台適用表
1	KTY406A3ME2.2F	PBKV-MBM349
2	KTY406A4ME3.7F	PBKV-MBM331
3	KTY406A5ME3.7F	PBKV-MBM332
4	KTY406A6ME5.5F	PBKV-MBM333
5	KTY506A3ME3.7F	PBKV-MBM350
6	KTY506A4ME5.5F	PBKV-MBM336
7	KTY506A5ME7.5F	PBKV-MBM337
8	KTY506A6ME7.5F	PBKV-MBM338
9	KTY656A3ME3.7F	PBKV-MBM341
10	KTY656A2ME5.5F	PBKV-MBM351
11	KTY656A4ME5.5F	PBKV-MBM342
12	KTY656A3ME7.5F	PBKV-MBM341
13	KTY656A5ME7.5F	PBKV-MBM343
14	KTY656A4ME11F	PBKV-MBM352
15	KTY656A5ME11F	PBKV-MBM344
16	KTY656A6ME15F	PBKV-MBM353
23	KTY1006A2ME15F	PBKV-10073394
24	KTY1006A3ME15F	PBKV-MBM367
25	KTY1006A3ME18F	PBKV-MBM457
26	KTY1006A3ME22F	PBKV-MBM457
27	KTY1006A4ME22F	PBKV-MBM456
28	KTY1006A3ME30F	PBKV-MBM464
29	KTY1006A4ME30F	PBKV-MBM465

●口径80mm、125mm以上については特別仕様となります。

呼水槽付 ●起動盤付

符号	形 式	防振架台適用表
1	KTY406A3ME2.2T	PBKV-MBM357
2	KTY406A4ME3.7T	PBKV-MBM360
3	KTY406A5ME3.7T	PBKV-MBM363
4	KTY406A6ME5.5T	PBKV-MBM370
5	KTY506A3ME3.7T	PBKV-MBM358
6	KTY506A4ME5.5T	PBKV-MBM361
7	KTY506A5ME7.5T	PBKV-MBM364
8	KTY506A6ME7.5T	PBKV-MBM372
9	KTY656A3ME3.7T	PBKV-MBM359
10	KTY656A2ME5.5T	PBKV-MBM356
11	KTY656A4ME5.5T	PBKV-MBM362
12	KTY656A3ME7.5T	PBKV-MBM359
13	KTY656A5ME7.5T	PBKV-MBM371
14	KTY656A4ME11T	PBKV-MBM365
15	KTY656A5ME11T	PBKV-MBM378
16	KTY656A6ME15T	PBKV-MBM382
23	KTY1006A2ME15T	PBKV-MBM366
24	KTY1006A3ME15T	PBKV-MBM367
25	KTY1006A3ME18T	PBKV-MBM457
26	KTY1006A3ME22T	PBKV-MBM457
27	KTY1006A4ME22T	PBKV-MBM456
28	KTY1006A3ME30T	PBKV-MBM464
29	KTY1006A4ME30T	PBKV-MBM465

●口径80mm、125mm以上については特別仕様となります。

呼水槽なし ●起動用圧力タンク、起動盤付

符号	形 式	防振架台適用表
9	KTY656A3ME3.7FP	PBKV-10072777
10	KTY656A2ME5.5FP	PBKV-10072781
11	KTY656A4ME5.5FP	PBKV-10072778
12	KTY656A3ME7.5FP	PBKV-10072777
13	KTY656A5ME7.5FP	PBKV-10072779
14	KTY656A4ME11FP	PBKV-10072805
15	KTY656A5ME11FP	PBKV-10072782
16	KTY656A6ME15FP	PBKV-10072810
23	KTY1006A2ME15FP	PBKV-MBM407
24	KTY1006A3ME15FP	PBKV-MBM408
25	KTY1006A3ME18FP	PBKV-1016-4012
26	KTY1006A3ME22FP	PBKV-MBM459
27	KTY1006A4ME22FP	PBKV-MBM458
28	KTY1006A3ME30FP	PBKV-MBM471
29	KTY1006A4ME30FP	PBKV-MBM470
30	KTY1256B2ME18FP	PBKV-10061765
31	KTY1256B2ME22FP	PBKV-10061765
32	KTY1256C2ME22FP	PBKV-10061765
33	KTY1256B2ME30FP	PBKV-MBM394
34	KTY1256B3ME30FP	PBKV-MBM395
35	KTY1256B3ME37FP	PBKV-MBM473
36	KTY1256C3ME37FP	PBKV-MBM473
37	KTY1256B3ME45FP	PBKV-MBM473
38	KTY1256A2ME22FP	PBKV-10061765
39	KTY1256A2ME30FP	PBKV-MBM394
40	KTY1256A3ME37FP	PBKV-MBM473
41	KTY1256A3ME45FP	PBKV-MBM473

●ポンプ口径80mmの起動用圧力タンク付は、特別仕様となります。

呼水槽付 ●起動用圧力タンク、起動盤付

符号	形 式	防振架台適用表
9	KTY656A3ME3.7TP	PBKV-10072777
10	KTY656A2ME5.5TP	PBKV-10072781
11	KTY656A4ME5.5TP	PBKV-10072778
12	KTY656A3ME7.5TP	PBKV-10072777
13	KTY656A5ME7.5TP	PBKV-10072779
14	KTY656A4ME11TP	PBKV-10072805
15	KTY656A5ME11TP	PBKV-10072782
16	KTY656A6ME15TP	PBKV-10072810
17	KTY806B3ME11TP	PBKV-MBM386
18	KTY806A3ME11TP	PBKV-MBM386
19	KTY806A3ME15TP	PBKV-MBM386
20	KTY806B4ME15TP	PBKV-MBM387
21	KTY806A4ME18TP	PBKV-MBM454
22	KTY806B5ME18TP	PBKV-MBM455
23	KTY1006A2ME15TP	PBKV-MBM309
24	KTY1006A3ME15TP	PBKV-MBM310
25	KTY1006A3ME18TP	PBKV-1016-4012
26	KTY1006A3ME22TP	PBKV-1016-4012
27	KTY1006A4ME22TP	PBKV-1017-4424
28	KTY1006A3ME30TP	PBKV-MBM471
29	KTY1006A4ME30TP	PBKV-MBM470
30	KTY1256B2ME18TP	PBKV-MBM316
31	KTY1256B2ME22TP	PBKV-MBM316
32	KTY1256C2ME22TP	PBKV-MBM316
33	KTY1256B2ME30TP	PBKV-MBM394
34	KTY1256B3ME30TP	PBKV-MBM395
35	KTY1256B3ME37TP	PBKV-MBM473
36	KTY1256C3ME37TP	PBKV-MBM473
37	KTY1256B3ME45TP	PBKV-MBM473
38	KTY1256A2ME22TP	PBKV-MBM316
39	KTY1256A2ME30TP	PBKV-MBM394
40	KTY1256A3ME37TP	PBKV-MBM473
41	KTY1256A3ME45TP	PBKV-MBM473
42	KTY1506A2ME37TP	PBKV-10070970
43	KTY1506A2ME45TP	PBKV-10070970
44	KTY1506B2ME45TP	PBKV-10070970
45	KTY1506B2ME55TP	PBKV-10070970
46	KTY1506A2ME55TP	PBKV-10070970
47	KTY1506A2ME75TP	PBKV-10070970
48	KTY1506A3ME75TP	PBKV-10070971
49	KTY2006A2ME75TP	PBKV-10072812
50	KTY2006A2ME90TP	PBKV-10070972
51	KTY2006B2ME75TP	PBKV-10072812
52	KTY2006B2ME90TP	PBKV-10070972
53	KTY2006A2ME110TP	PBKV-10070972
54	KTY2006A2ME132TP	PBKV-10070972
55	KTY1256HA4ME37TP	PBKV-10072815
56	KTY1256HA4ME45TP	PBKV-10072815
57	KTY1256HA4ME55TP	PBKV-10072815
58	KTY1256HA4ME75TP	PBKV-10072815
59	KTY1506HA3ME75TP	PBKV-10072818
60	KTY1506HA3ME90TP	PBKV-10072825
61	KTY1506HA3ME110TP	PBKV-10072825
62	KTY1506HA4ME110TP	PBKV-10072823
63	KTY1506HA4ME132TP	PBKV-10072823
64	KTY2006HA3ME110TP	PBKV-10072828
65	KTY2006HA3ME132TP	PBKV-10072828
66	KTY2006HA3ME160TP	PBKV-10072828

高揚程タイプ

●ポンプ口径50mm以下の起動用圧力タンク付は、特別仕様となります。

■ECKD形制御盤特殊仕様 (22kW以下) ※一部ユニット寸法が標準品と異なります。詳細はお問合せください。

バリエーションNo.	特殊仕様	バリエーションNo.	特殊仕様
41	消火ポンプ起動装置(移報器)スペース付	74	バリエーションNo.41+47
42	消火ポンプ起動装置(移報器)内蔵型	75	バリエーションNo.42+47
46	起動回路24V、位置表示灯端子付、フリッカーリレー付	76	バリエーションNo.46+47
47	漏電警報付	96	補給水槽用レベルリレー組込

※上記以外にも、コンドルファ始動、Vスター始動、加圧ポンプ回路等を製作いたします。

また出力30kW以上の制御盤特殊仕様についてはお問合せください。

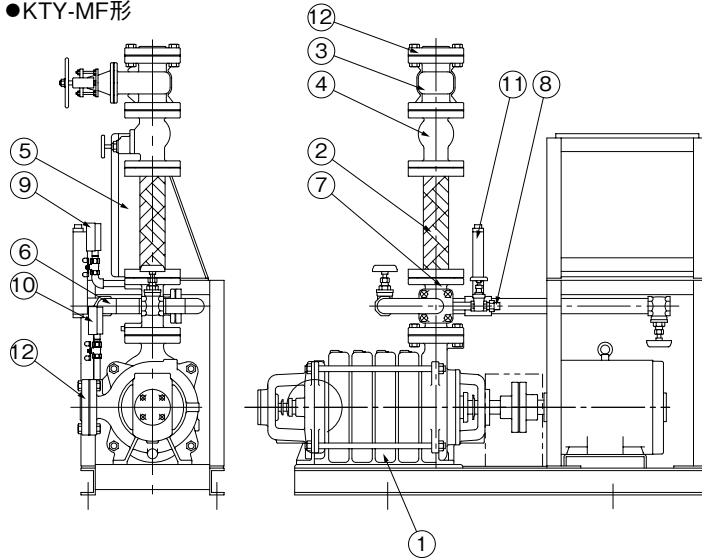
※進相コンデンサ付についてはお問合せください。

■制御盤 (ECKD形) …P.498を参照ください。

■消火ポンプ用モーター一覧…P.572を参照ください。

■部品配置図例 ポンプの図は代表図であり、機種によって異なる場合があります。

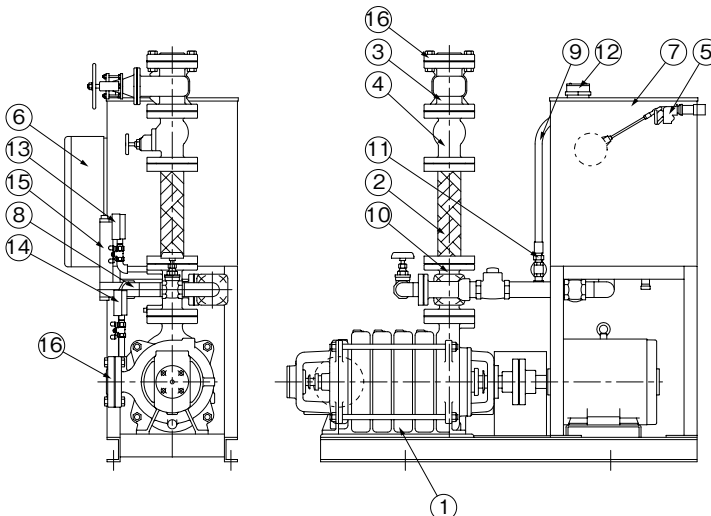
●KTY-MF形



No	名称	材料
1	ポンプ	—
2	可とう管	—
3	スルース弁	FC200
4	チェック弁	FC200
5	制御盤	—
6	性能試験用配管	—
7	連結管	FC150又はSGP又はSS400
8	オリフィス	C3604
9	圧力計	—
10	連成計	—
11	流量計	—
12	フランジ	FC200

KTY-MF/ZC/001

●KTY-MT形



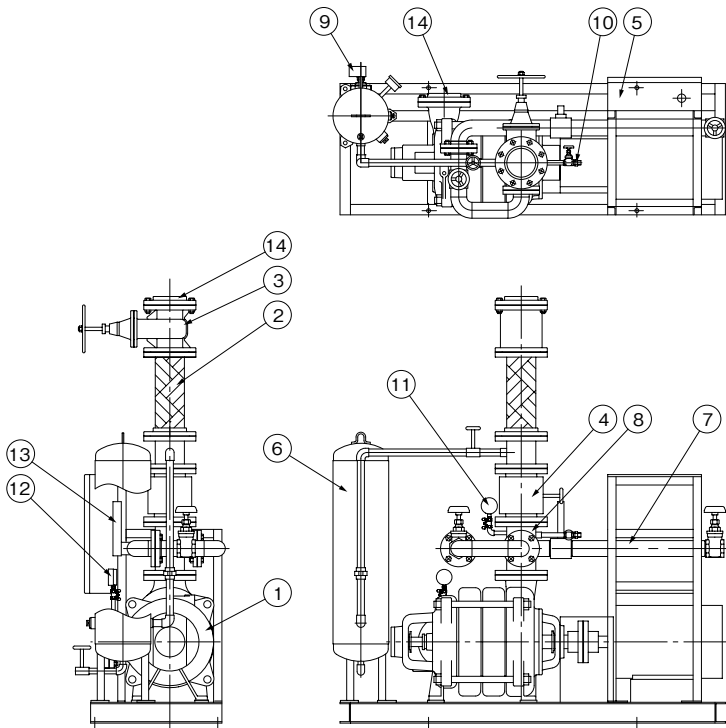
No	名称	材料
1	ポンプ	—
2	可とう管	—
3	スルース弁	FC200
4	チェック弁	FC200
5	ボールタップ	—
6	制御盤	—
7	呼水槽	SPHC
8	性能試験用配管	—
9	逃し配管	—
10	連結管	FC150又はSGP、SS400
11	オリフィス	C3604
12	電極	—
13	圧力計	—
14	連成計	—
15	流量計	—
16	フランジ	FC200

③吸込ユニット、フート弁も標準付属品です。

KTY-MT/ZC/001

消火ポンプ

## ●KTY-MFP形

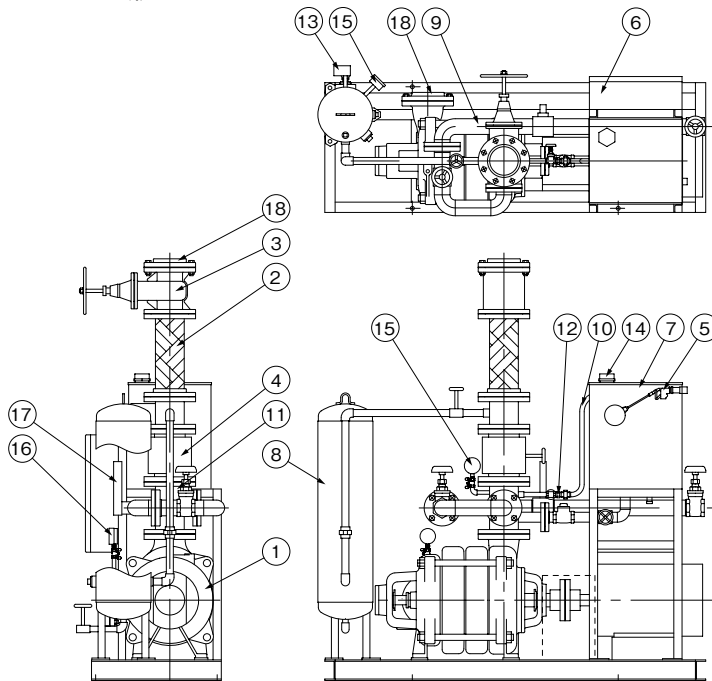


No	名称	材料
1	ポンプ	—
2	可とう管	—
3	スルース弁	FC200
4	スモレンスキバルブ	FC200
5	制御盤	—
6	圧力タンク	—
7	性能試験用配管	—
8	連結管	FC150又はSGP又はSS400
9	圧力スイッチ	—
10	オリフィス	C3604
11	圧力計	—
12	連成計	—
13	流量計	—
14	フランジ*	FC200

\*口径125mm以上はフランジは付属しません。

KTY-MFP/ZC/001

## ●KTY-MTP形



No	名称	材料
1	ポンプ	—
2	可とう管	—
3	スルース弁	FC200
4	スモレンスキバルブ	FC200
5	ボールタップ	—
6	制御盤	—
7	呼水槽	SPHC
8	圧力タンク	—
9	性能試験用配管	—
10	逃し配管	—
11	連結管	FC150又はSGP、SS400
12	オリフィス	C3604
13	圧力スイッチ	—
14	電極	—
15	圧力計	—
16	連成計	—
17	流量計	—
18	フランジ*	FC200

⑤吸込ユニット、フート弁も標準付属品です。

\*口径125mm以上はフランジは付属しません。

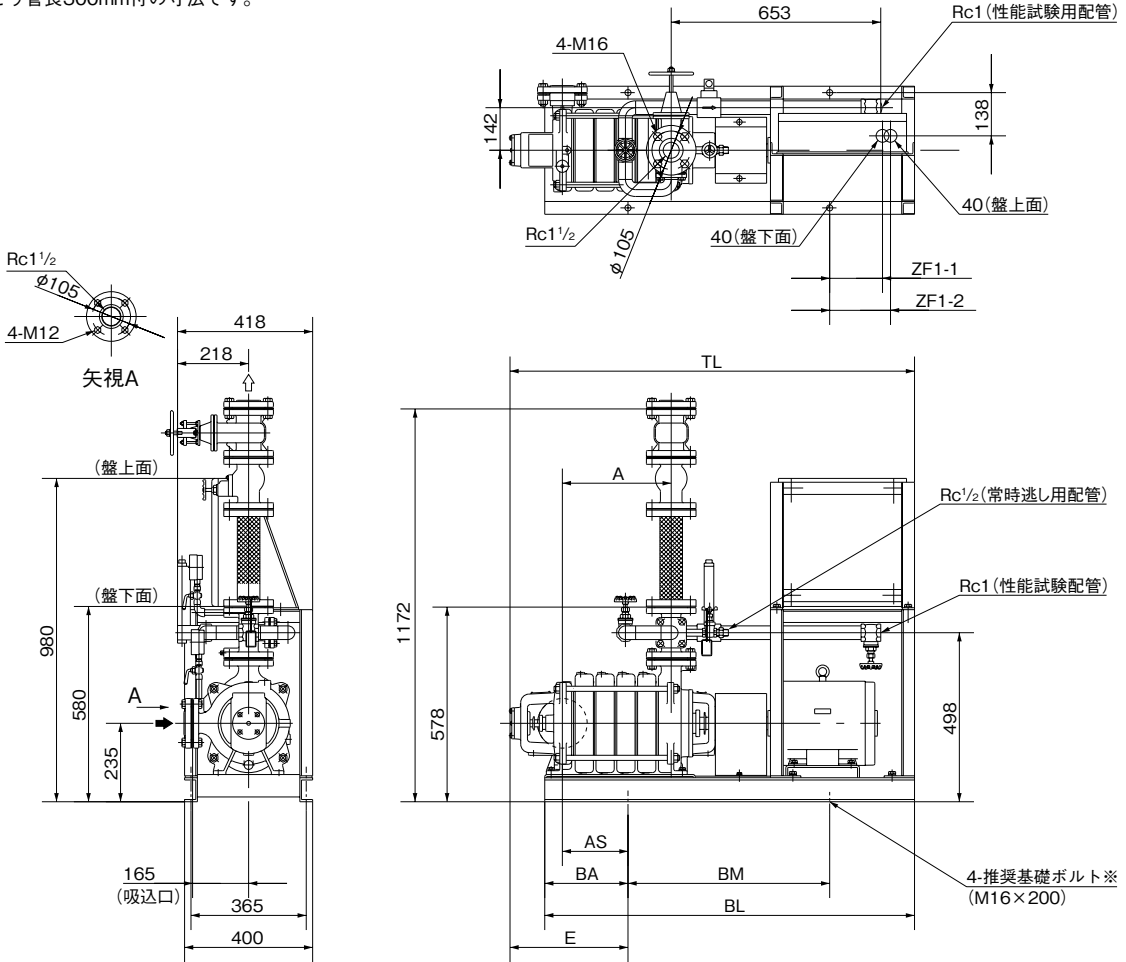
KTY-MTP/ZC/001



■寸法図 実施計画に際しましては納入仕様書をご請求ください。

●KTY40MF形

可とう管長300mm付の寸法です。



※基礎ボルトは、特別付属品です。別途お買い求めください。

KTY-MF/ZD/011

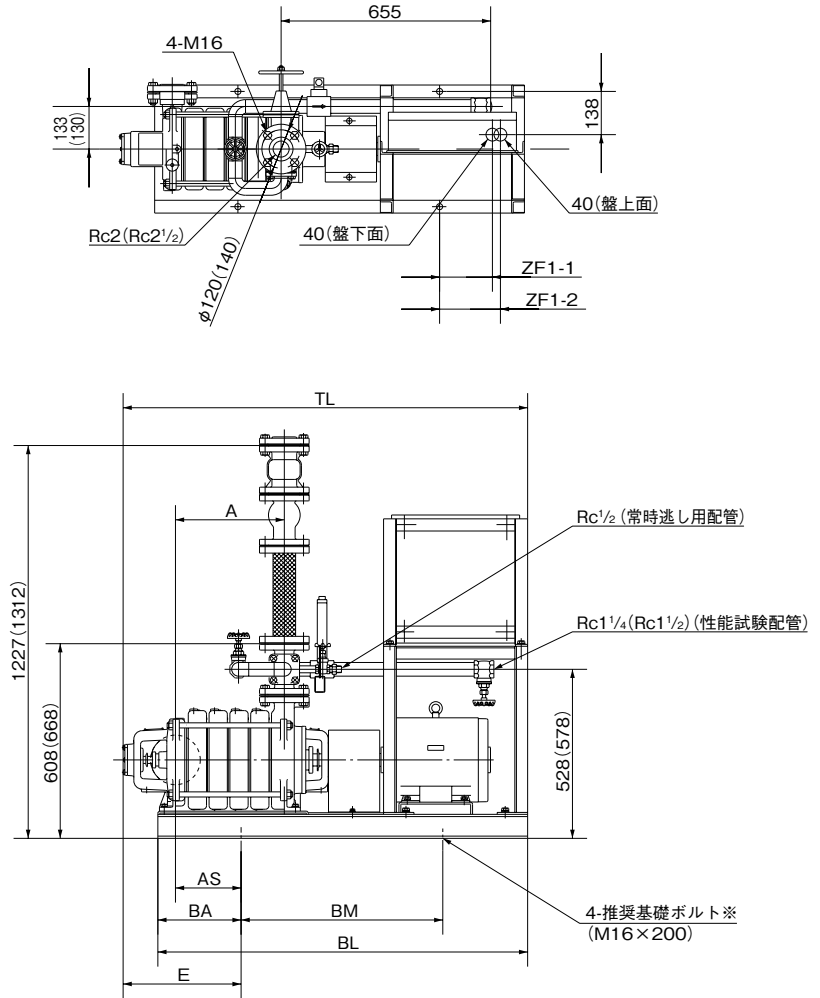
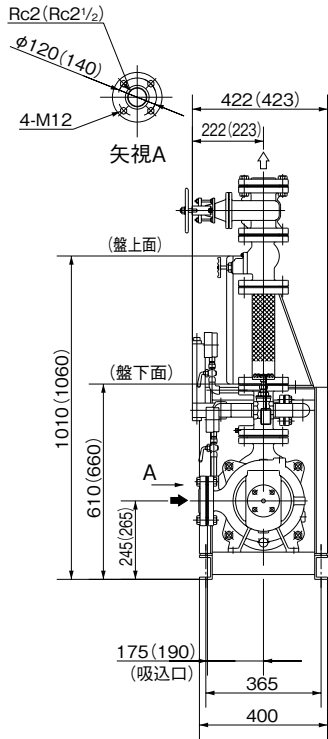
単位：mm

口径	形 式	出力 kW	組合せ寸法				ベース			その他		質量 kg
			A	AS	E	TL	BA	BM	BL	ZF1-1	ZF1-2	
40	KTY406A3ME2.2F	2.2	195	135	268	1088	190	630	1010	90	115	188
	KTY406A4ME3.7F	3.7	255	165	298	1148	220	630	1070	120	145	212
	KTY406A5ME3.7F	3.7	315	195	328	1208	250	630	1130	150	175	227
	KTY406A6ME5.5F	5.5	375	145	278	1268	200	800	1190	90	115	259

③制御盤前方に、扉開閉スペースとして400mm必要です。

KTY-MF/Zd/612

●KTY器MF形 7.5kW以下  
可とう管長300mm付の寸法です。



( )内は口径65mm品の場合です。

KTY-MF/ZD/021

※基礎ボルトは、特別付属品です。別途お買い求めください。

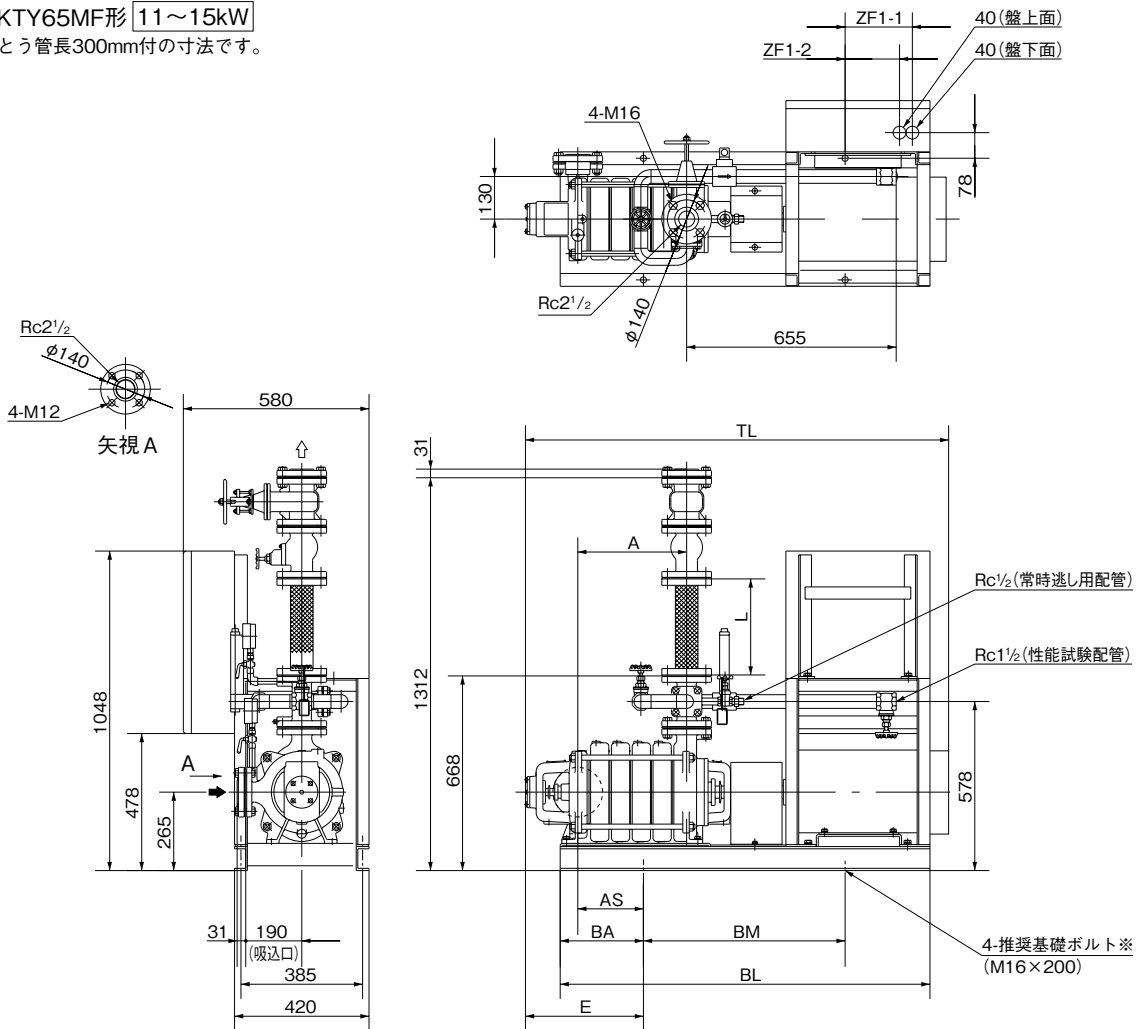
単位：mm

口径	形 式	出力 kW	組合せ寸法				ベース			その他		質量 kg
			A	AS	E	TL	BA	BM	BL	ZF1-1	ZF1-2	
50	KTY506A3ME3.7F	3.7	210	145	303	1128	200	630	1025	95	120	222
	KTY506A4ME5.5F	5.5	275	175	333	1193	230	630	1090	130	155	259
	KTY506A5ME7.5F	7.5	340	205	363	1258	260	630	1155	165	190	289
	KTY506A6ME7.5F	7.5	405	155	313	1323	210	800	1220	110	135	304
65	KTY656A2ME5.5F	5.5	160	120	300	1100	175	630	975	70	95	264
	KTY656A3ME3.7F	3.7	235	155	335	1175	210	630	1050	110	135	262
	KTY656A3ME7.5F	7.5	235	155	335	1175	210	630	1050	110	135	294
	KTY656A4ME5.5F	5.5	310	195	375	1250	250	630	1125	145	170	304
	KTY656A5ME7.5F	7.5	385	145	325	1325	200	800	1200	100	125	339

③制御盤前方に、扉開閉スペースとして400mm必要です。

KTY-MF/Zd/622

●KTY65MF形 11～15kW  
可とう管長300mm付の寸法です。



※基礎ボルトは、特別付属品です。別途お買い求めください。

KTY-MF/ZD/030

単位：mm

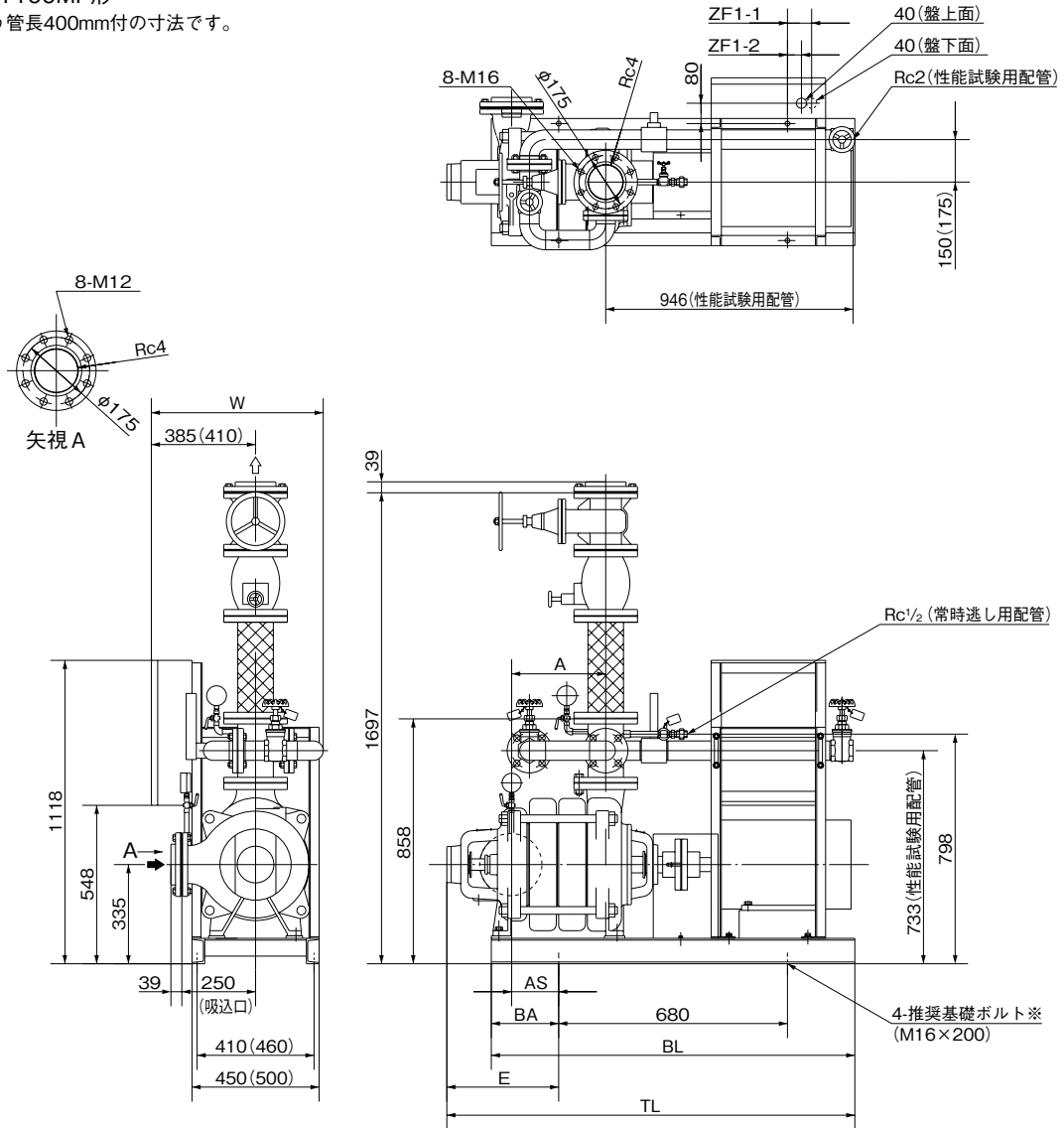
口径	形式	出力 kW	組合せ寸法				ベース			その他		質量 kg
			A	AS	E	TL	BA	BM	BL	ZF1-1	ZF1-2	
65	KTY656A4ME11F	11	310	195	375	1329	250	630	1125	190	190	361
	KTY656A5ME11F	11	385	145	325	1404	200	800	1200	145	145	381
	KTY656A6ME15F	15	460	200	380	1479	255	800	1310	165	165	417

③制御盤前方に、扉開閉スペースとして450mm必要です。

KTY-MF/Zd/632

## ●KTY100MF形

可とう管長400mm付の寸法です。



( )内は18.5kW、22kWの場合です。

KTY-MF/ZD/041

※基礎ボルトは、特別付属品です。別途お買い求めください。

単位：mm

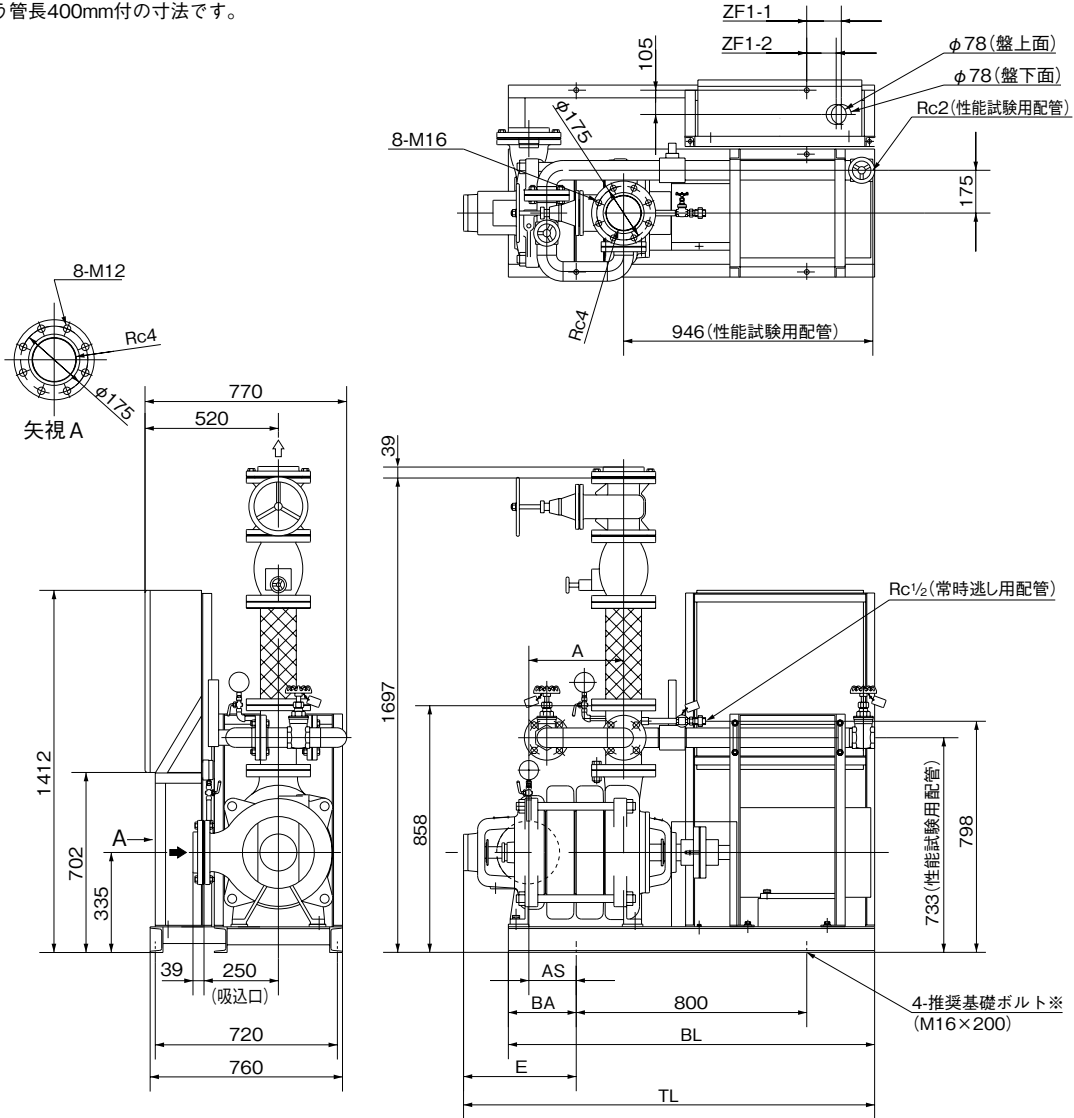
口径	形 式	出力 kW	組合せ寸法					ベース		その他		質量 kg
			A	AS	E	W	TL	BA	BL	ZF1-1	ZF1-2	
100	KTY1006A2ME15F	15	225	185	397	610	1383	240	1190	155	155	427
	KTY1006A3ME15F	15	315	245	457	610	1473	300	1280	185	185	462
	KTY1006A3ME18F	18.5	315	245	457	640	1473	300	1280	185	185	520
	KTY1006A3ME22F	22	315	245	457	660	1473	300	1280	185	185	560
	KTY1006A4ME22F	22	405	290	502	660	1563	345	1370	230	230	595

③1 制御盤特殊仕様(バリエーション)の場合はユニットベース寸法が異なります。

KTY-MF/Zd/642

③2 制御盤前方に、扉開閉スペースとして450mm必要です。

●KTY100MF形 30kW  
可とう管長400mm付の寸法です。



※基礎ボルトは、特別付属品です。別途お買い求めください。

KTY-MF/ZD/051

単位：mm

口径	形 式	出力 kW	組合せ寸法				ベース		その他		質量 kg
			A	AS	E	TL	BA	BL	ZF1-1	ZF1-2	
100	KTY1006A3ME30F	30	315	250	462	1697	305	1540	95	105	595
	KTY1006A4ME30F	30	405	340	552	1787	395	1630	95	105	640

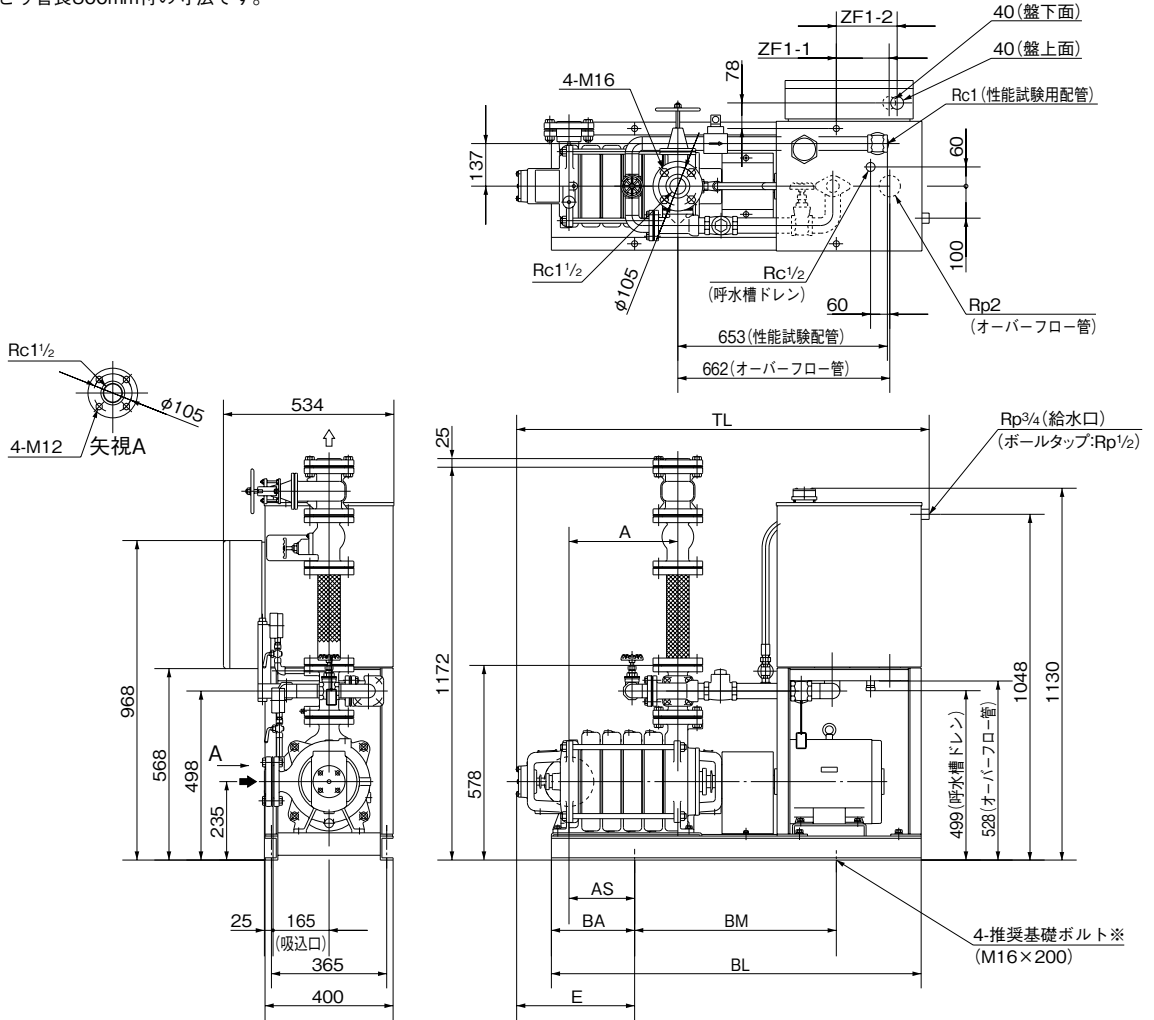
③制御盤前方に、扉開閉スペースとして650mm必要です。

KTY-MF/Zd/653

消火ポンプ

## ●KTY40MT形

可とう管長300mm付の寸法です。



※基礎ボルトは、特別付属品です。別途お買い求めください。

KTY-MT/ZD/011

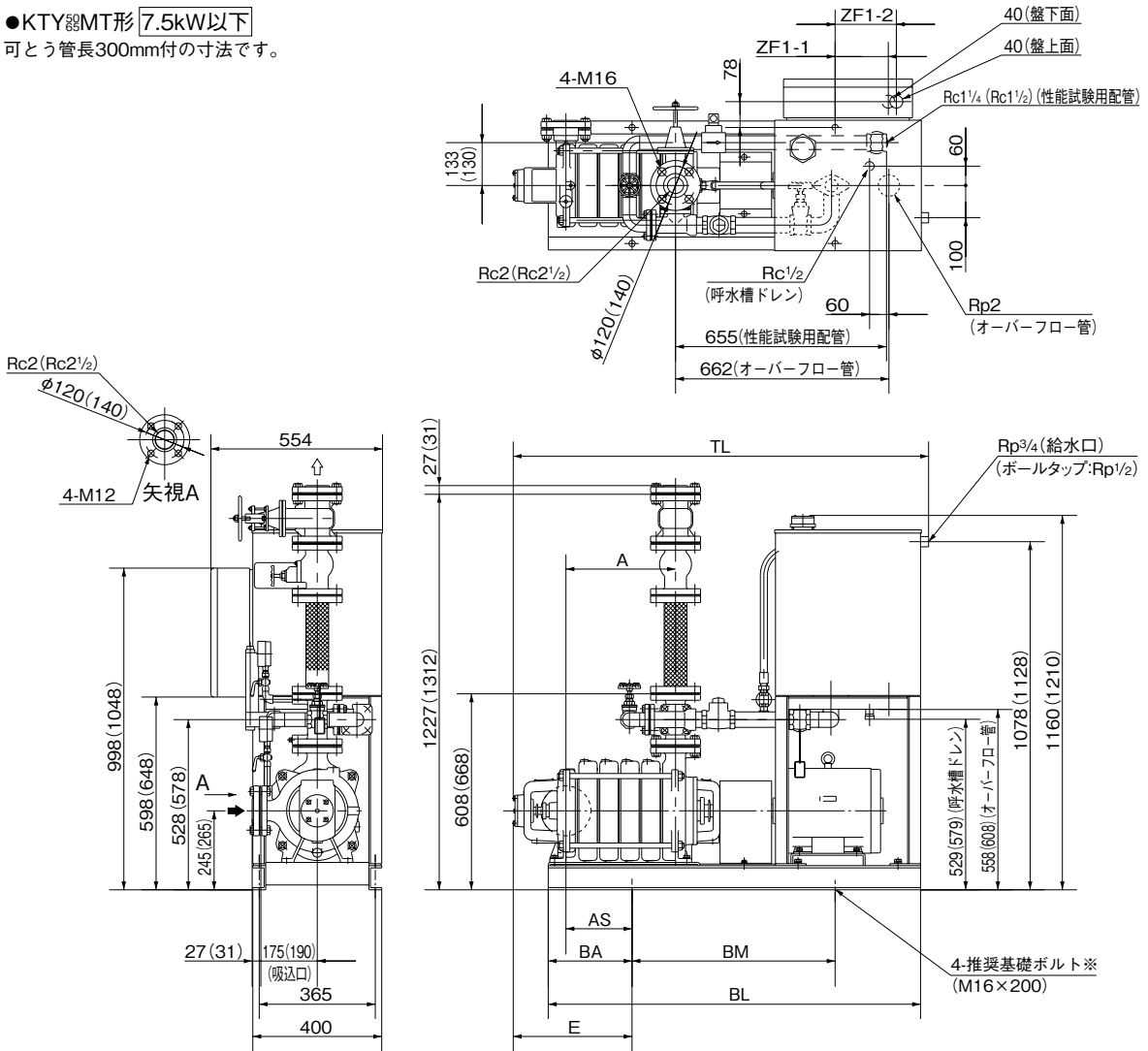
単位：mm

口径	形 式	出力 kW	組合せ寸法				ベース			その他		質量 kg
			A	AS	E	TL	BA	BM	BL	ZF1-1	ZF1-2	
40	KTY406A3ME2.2T	2.2	195	135	268	1113	190	630	1010	90	115	208
	KTY406A4ME3.7T	3.7	255	165	298	1173	220	630	1070	120	145	232
	KTY406A5ME3.7T	3.7	315	195	328	1233	250	630	1130	150	175	247
	KTY406A6ME5.5T	5.5	375	145	278	1293	200	800	1190	90	115	279

③制御盤前方に、扉開閉スペースとして400mm必要です。

KTY-MT/Zd/612

●KTY形MT形 7.5kW以下  
可とう管長300mm付の寸法です。



( )内は口径65mm品の場合です。

KTY-MT/ZD/021

※基礎ボルトは、特別付属品です。別途お買い求めください。

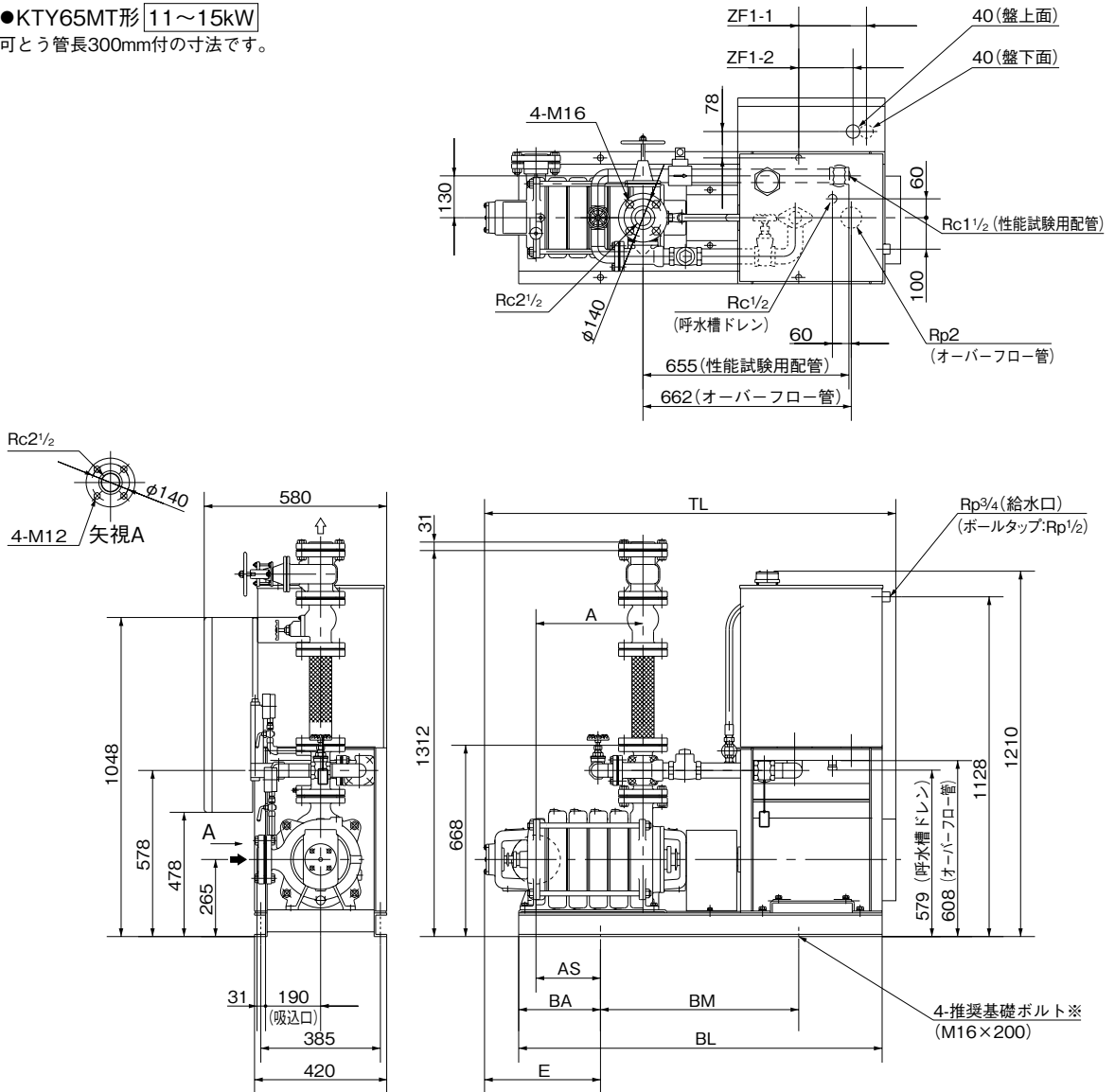
単位：mm

口径	形 式	出力 kW	組合せ寸法				ベース			その他		質量 kg
			A	AS	E	TL	BA	BM	BL	ZF1-1	ZF1-2	
50	KTY506A3ME3.7T	3.7	210	145	303	1153	200	630	1025	95	120	242
	KTY506A4ME5.5T	5.5	275	175	333	1218	230	630	1090	130	155	279
	KTY506A5ME7.5T	7.5	340	205	363	1283	260	630	1155	165	190	309
	KTY506A6ME7.5T	7.5	405	155	313	1348	210	800	1220	110	135	324
65	KTY656A2ME5.5T	5.5	160	120	300	1125	175	630	975	70	95	304
	KTY656A3ME3.7T	3.7	235	155	335	1200	210	630	1050	110	135	297
	KTY656A3ME7.5T	7.5	235	155	335	1200	210	630	1050	110	135	334
	KTY656A4ME5.5T	5.5	310	195	375	1275	250	630	1125	145	170	344
	KTY656A5ME7.5T	7.5	385	145	325	1350	200	800	1200	100	125	374

③制御盤前方に、扉開閉スペースとして400mm必要です。

KTY-MT/Zd/622

●KTY65MT形 11~15kW  
可とう管長300mm付の寸法です。



※基礎ボルトは、特別付属品です。別途お買い求めください。

KTY-MT/ZD/031

単位：mm

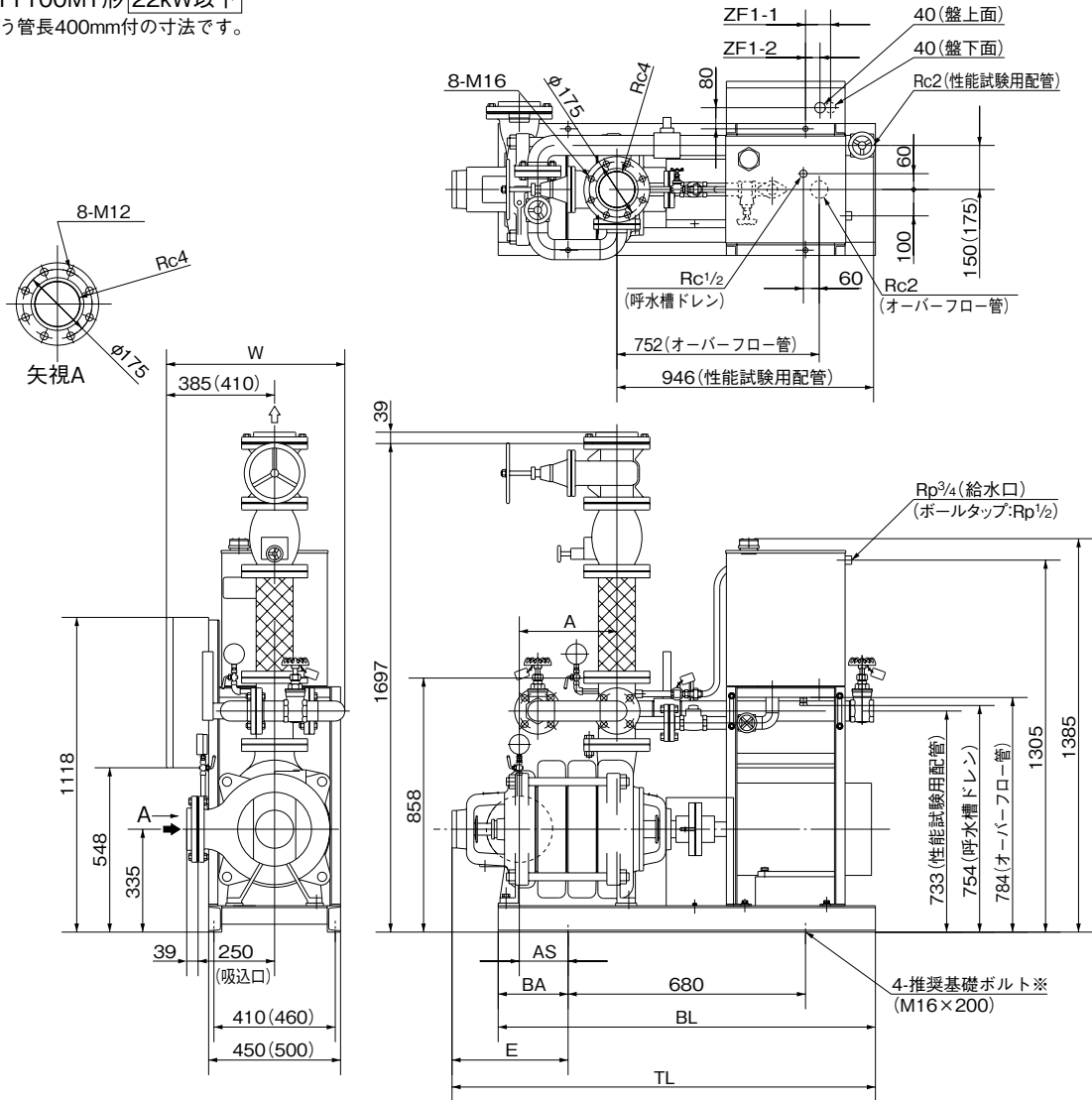
口径	形 式	出力 kW	組合せ寸法				ベース			その他		質量 kg
			A	AS	E	TL	BA	BM	BL	ZF1-1	ZF1-2	
65	KTY656A4ME11T	11	310	195	375	1329	250	630	1125	190	190	396
	KTY656A5ME11T	11	385	145	325	1404	200	800	1200	145	145	416
	KTY656A6ME15T	15	460	200	380	1479	255	800	1310	165	165	457

③制御盤前方に、扉開閉スペースとして450mm必要です。

KTY-MT/Zd/632



●KTY100MT形 22kW以下  
可とう管長400mm付の寸法です。



( )内は18.5kW、22kWの場合です。

KTY-MT/ZD/041

※基礎ボルトは、特別付属品です。別途お買い求めください。

単位: mm

口径	形 式	出力 kW	組合せ寸法					ベース		その他		質量 kg
			A	AS	E	W	TL	BA	BL	ZF1-1	ZF1-2	
100	KTY1006A2ME15T	15	215	175	397	610	1347	240	1190	155	155	447
	KTY1006A3ME15T	15	305	235	457	610	1437	300	1280	185	185	482
	KTY1006A3ME18T	18.5	305	235	457	640	1440	300	1280	185	185	540
	KTY1006A3ME22T	22	305	235	457	660	1440	300	1280	185	185	580
	KTY1006A4ME22T	22	395	280	502	660	1530	345	1370	230	230	615

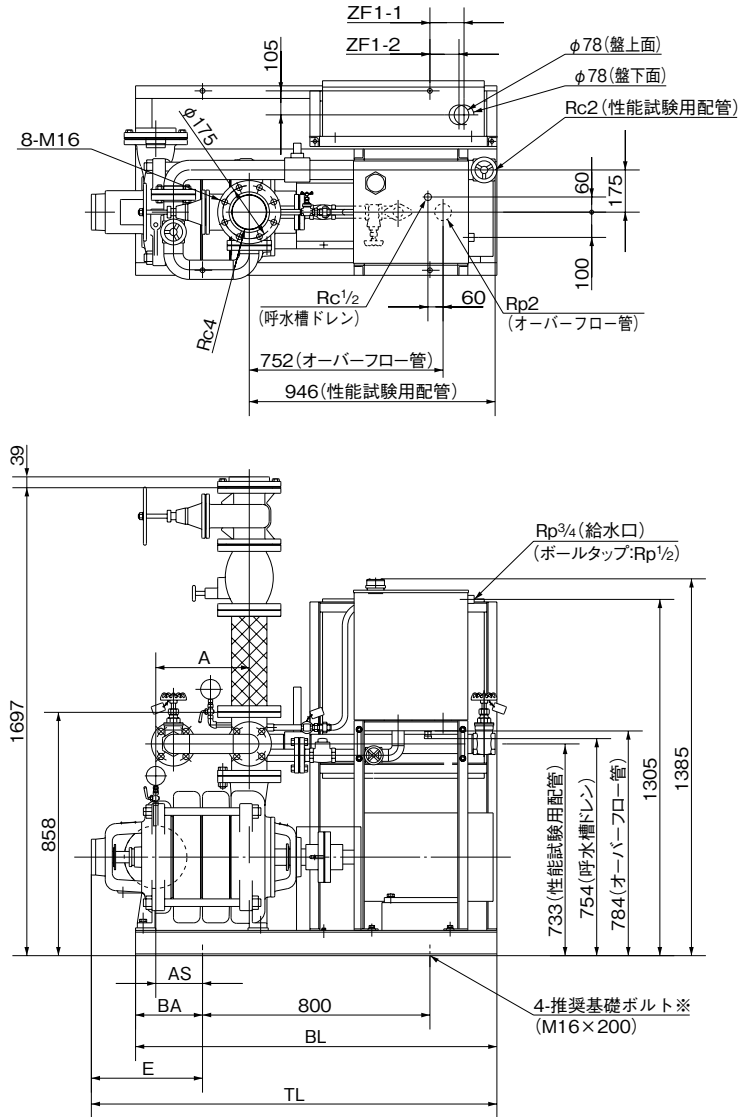
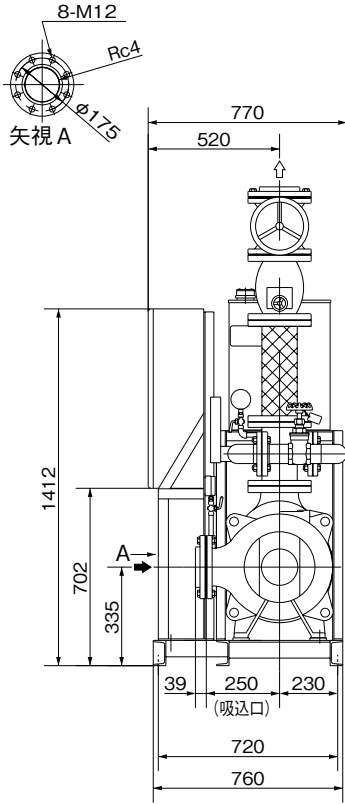
① 制御盤特殊仕様 (バリエーション) の場合はユニットベース寸法が異なります。

KTY-MT/Zd/642

② 制御盤前方に、扉開閉スペースとして450mm必要です。

## ●KTY100MT形 30kW

可とう管長400mm付の寸法です。



※基礎ボルトは、特別付属品です。別途お買い求めください。

KTY-MT/ZD/051

単位：mm

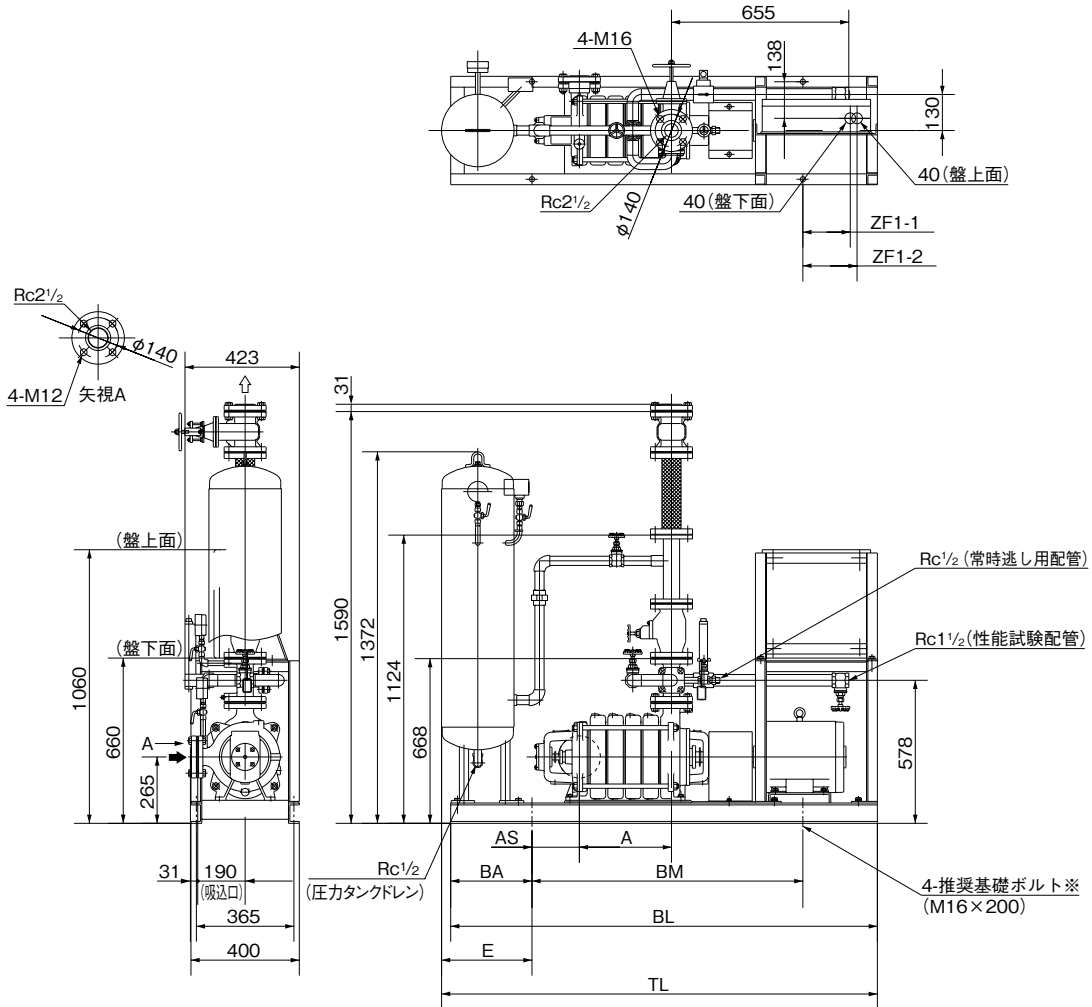
口径	形 式	出力	組合せ寸法				ベース		その他		質量
		kW	A	AS	E	TL	BA	BL	ZF1-1	ZF1-2	kg
100	KTY1006A3ME30T	30	315	250	462	1697	305	1540	95	105	640
	KTY1006A4ME30T	30	405	340	552	1787	395	1630	95	105	685

③1 御盤前方に、扉開閉スペースとして650mm必要です。

③2 制御盤特殊仕様(バリエーション)の場合はユニットベース寸法が異なります。

KTY-MT/Zd/652

●KTY65MFP形 7.5kW以下  
可とう管長300mm付の寸法です。



※基礎ボルトは、特別付属品です。別途お買い求めください。

KTY-MFP/ZD/011

単位：mm

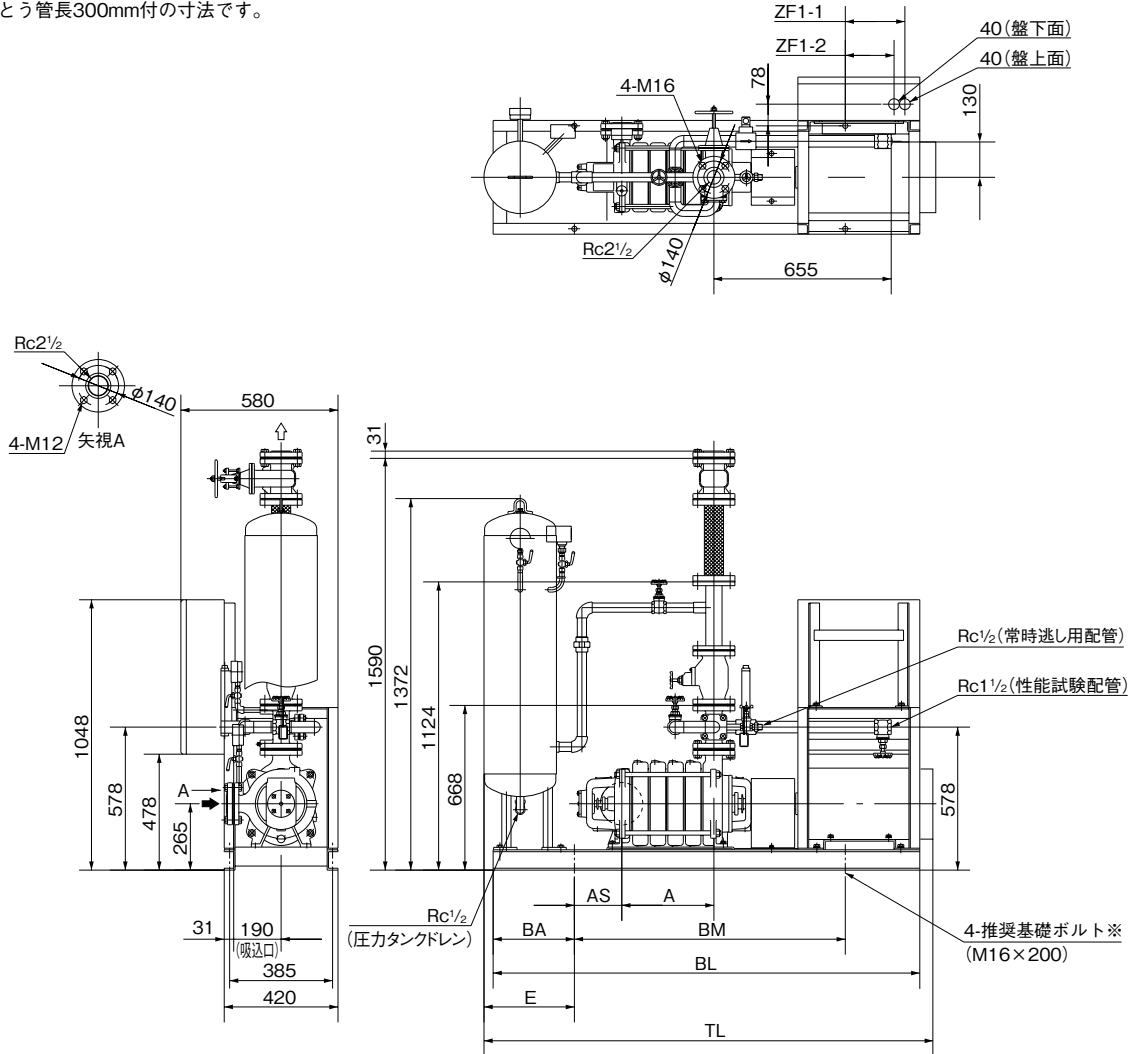
口径	形 式	出力 kW	組合せ寸法				ベース			その他		質量 kg
			A	AS	E	TL	BA	BM	BL	ZF1-1	ZF1-2	
65	KTY656A2ME5.5FP	5.5	160	180	359	1459	325	800	1425	200	225	344
	KTY656A3ME3.7FP	3.7	235	250	284	1529	250	1000	1495	145	170	337
	KTY656A3ME7.5FP	7.5	235	250	284	1529	250	1000	1495	145	170	374
	KTY656A4ME5.5FP	5.5	310	205	334	1609	300	1000	1575	175	200	384
	KTY656A5ME7.5FP	7.5	385	180	359	1684	325	1000	1650	225	250	414

③制御盤前方に、扉開閉スペースとして400mm必要です。

KTY-MFP/Zd/612

## ●KTY65MFP形 11~15kW

可とう管長300mm付の寸法です。



※基礎ボルトは、特別付属品です。別途お買い求めください。

KTY-MFP/ZD/021

単位：mm

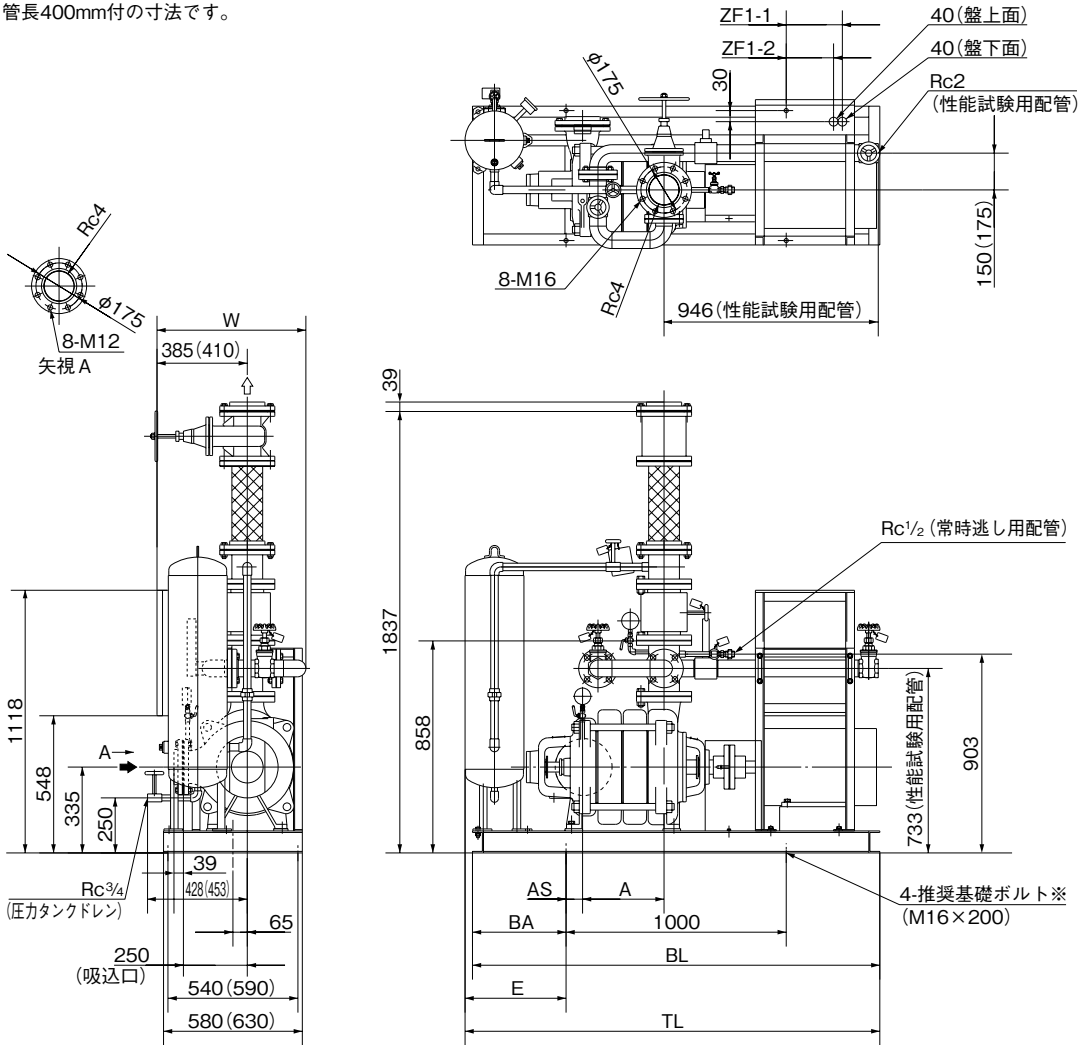
口径	形 式	出力 kW	組合せ寸法				ベース			その他		質量 kg
			A	AS	E	TL	BA	BM	BL	ZF1-1	ZF1-2	
65	KTY656A4ME11FP	11	310	205	334	1688	300	1000	1575	220	220	441
	KTY656A5ME11FP	11	385	180	359	1763	325	1000	1650	270	270	461
	KTY656A6ME15FP	15	460	250	289	1838	255	1250	1760	165	165	497

③制御盤前方に、扉開閉スペースとして450mm必要です。

KTY-MFP/Zd/622

●KTY100MFP形 22kW以下

可とう管長400mm付の寸法です。



( )内は18.5kW、22kWの場合です。

KTY-MFP/ZD/031

※基礎ボルトは、特別付属品です。別途お買い求めください。

単位：mm

口径	形式	出力 kW	組合せ寸法					ベース		その他		質量 kg
			A	AS	E	W	TL	BA	BL	ZF1-1	ZF1-2	
100	KTY1006A2ME15FP	15	215	165	334	610	1660	300	1600	185	185	512
	KTY1006A3ME15FP	15	305	100	359	610	1710	325	1650	210	210	547
	KTY1006A3ME18FP	18.5	305	75	384	640	1710	325	1650	210	210	605
	KTY1006A3ME22FP	22	305	75	384	660	1710	350	1650	210	210	645
	KTY1006A4ME22FP	22	395	35	434	660	1810	400	1750	260	260	680

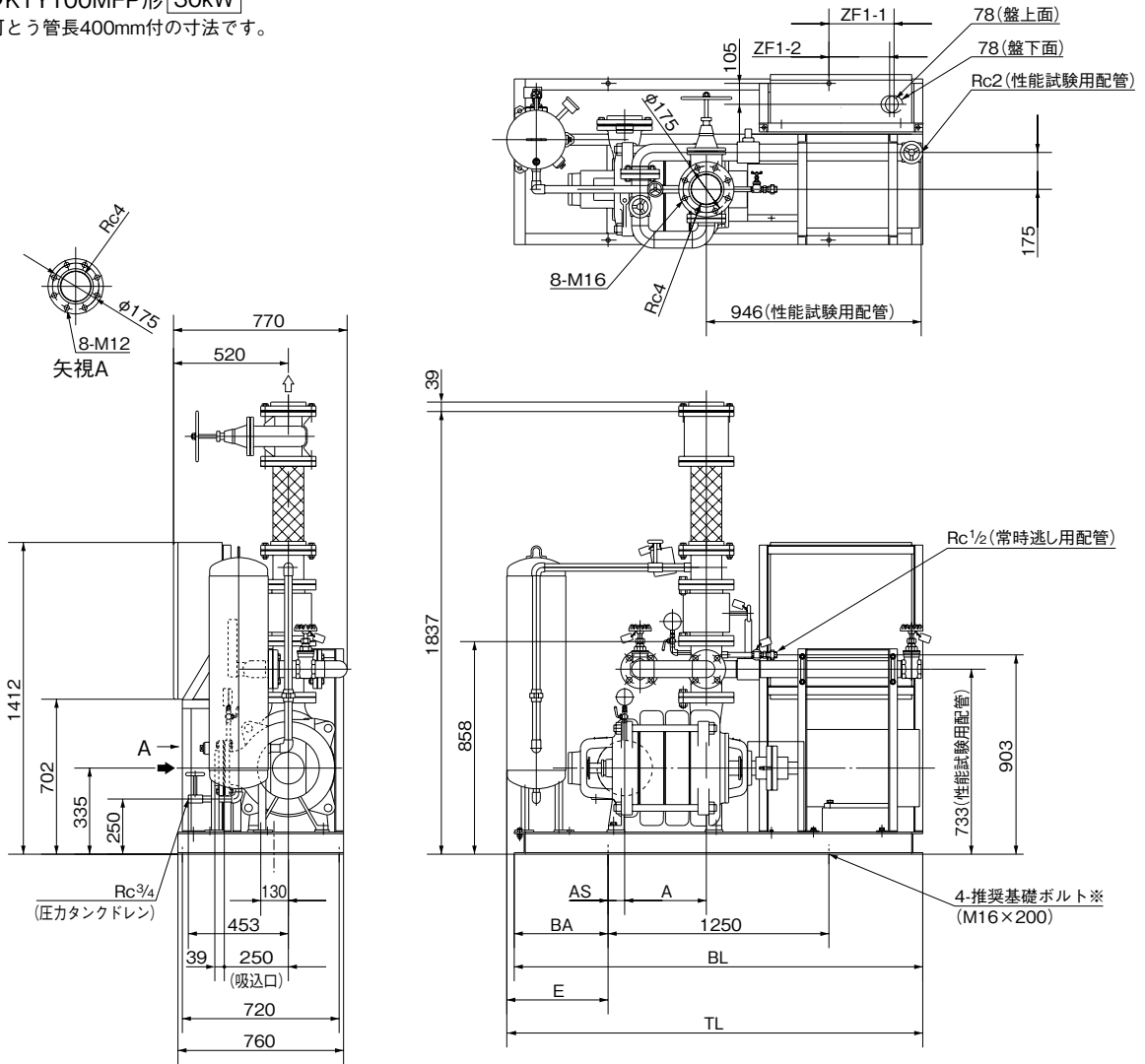
① 制御盤特殊仕様(バリエーション)の場合はユニットベース寸法が異なります。

KTY-MFP/Zd/632

② 制御盤前方に、扉開閉スペースとして450mm必要です。

## ●KTY100MFP形 30kW

可とう管長400mm付の寸法です。



※基礎ボルトは、特別付属品です。別途お買い求めください。

KTY-MFP/ZD/042

単位：mm

口径	形 式	出力 kW	組合せ寸法				ベース		その他		質量 kg
			A	AS	E	TL	BA	BL	ZF1-1	ZF1-2	
100	KTY1006A3ME30FP	30	305	65	394	1944	360	1910	-40	-30	710
	KTY1006A4ME30FP	30	395	110	359	2044	325	2010	95	105	755

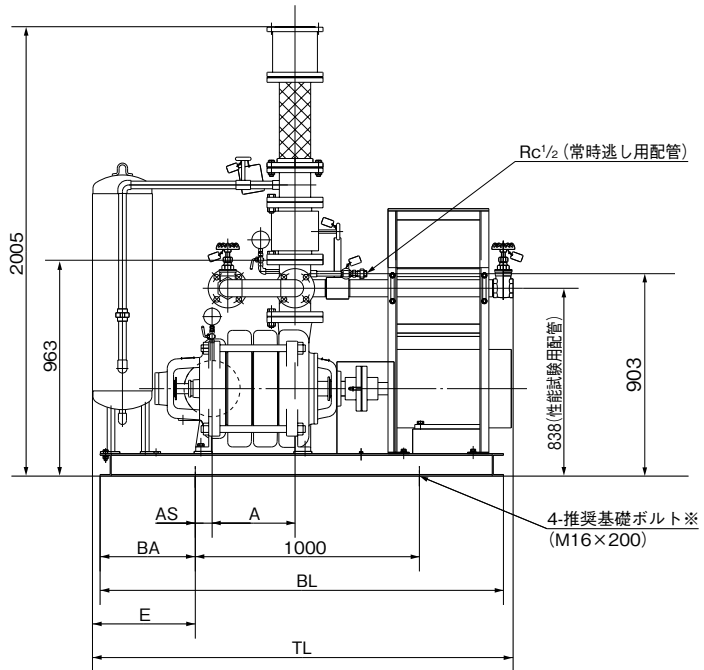
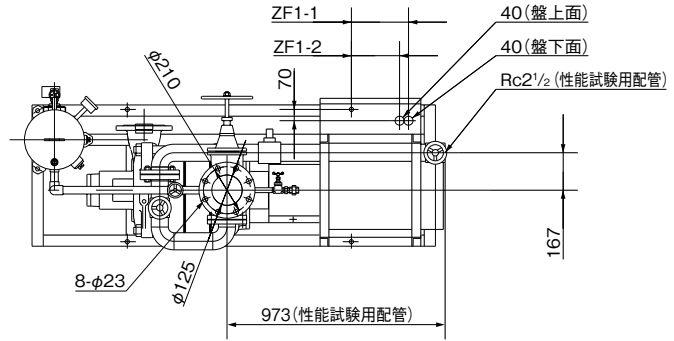
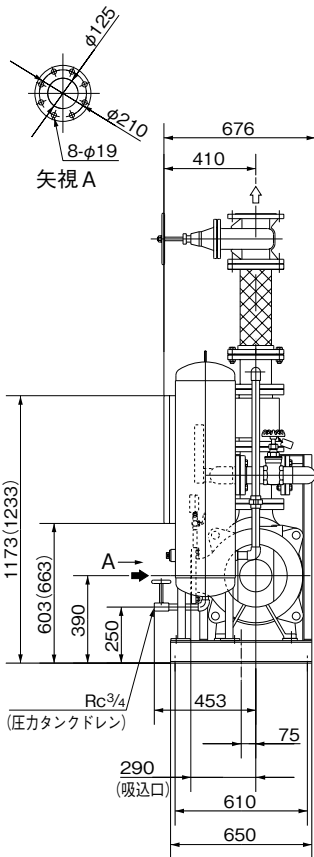
①1 制御盤前方に、扉開閉スペースとして650mm必要です。

②2 表中のマイナス寸法は、図と反対方向を表します。

KTY-MFP/Zd/642

●KTY125MFP形 22kW以下

可とう管長400mm付の寸法です。



( )内は22kWの場合です。

※基礎ボルトは、特別付属品です。別途お問い合わせください。

KTY-MFP/ZD/050

単位：mm

口径	形 式	出力 kW	組合せ寸法				ベース		その他		質量 kg
			A	AS	E	TL	BA	BL	ZF1-1	ZF1-2	
125	KTY1256B2ME18FP	18.5	255	190	409	1827	375	1750	255	255	730
	KTY1256A2ME22FP	22	255	190	409	1827	375	1750	255	255	725
	KTY1256B2ME22FP	22	255	190	409	1827	375	1750	255	255	740
	KTY1256C2ME22FP	22	255	190	409	1827	375	1750	255	255	740

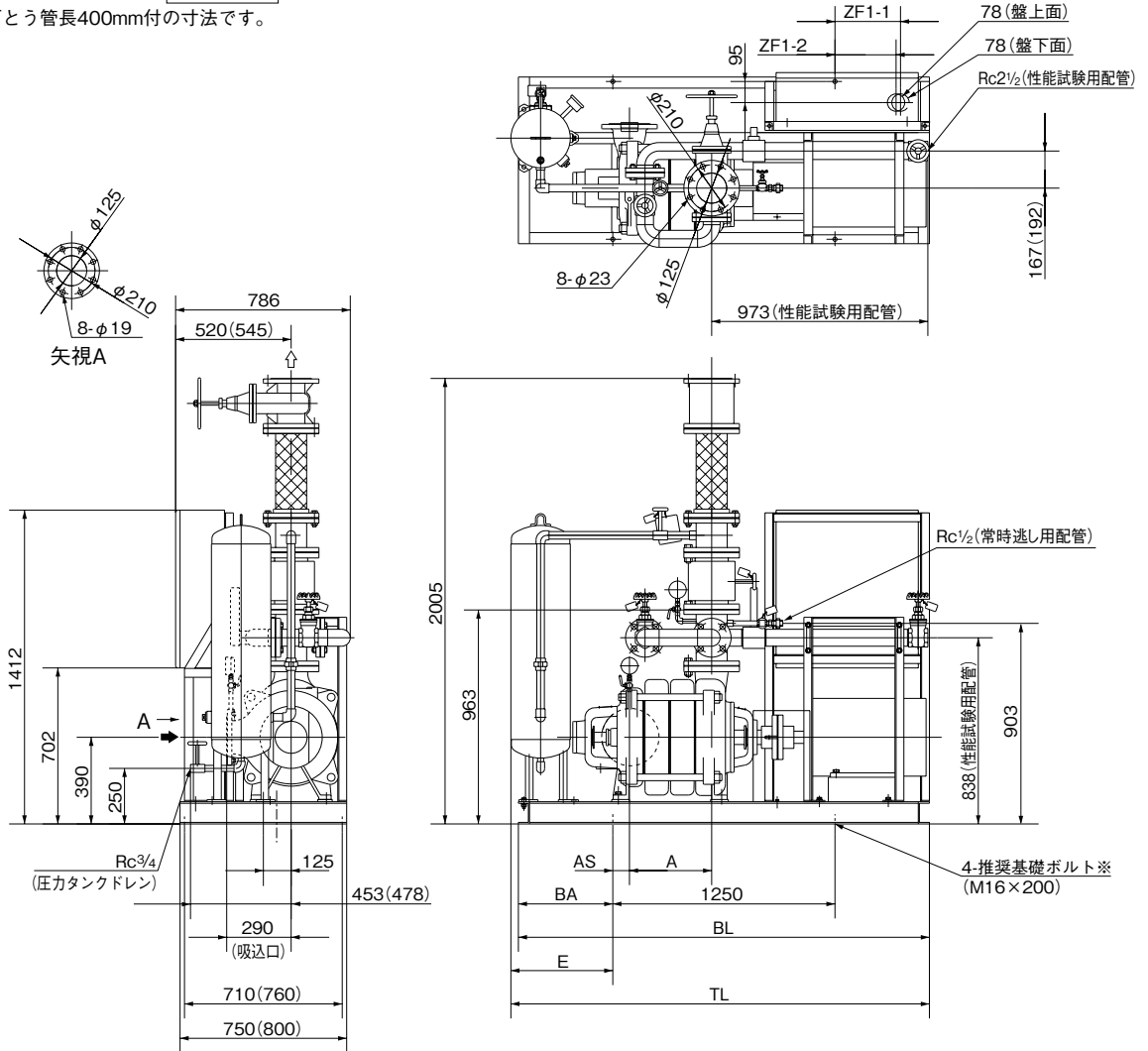
① 制御盤特殊仕様(バリエーション)の場合はユニットベース寸法が異なります。

② 制御盤前方に、扉開閉スペースとして450mm必要です。

KTY-MFP/Zd/652

## ●KTY125MFP形 30kW以上

可とう管長400mm付の寸法です。



( )内は37kW以上の場合です。

※基礎ボルトは、特別付属品です。別途お買い求めください。

KTY-MFP/ZD/061

単位：mm

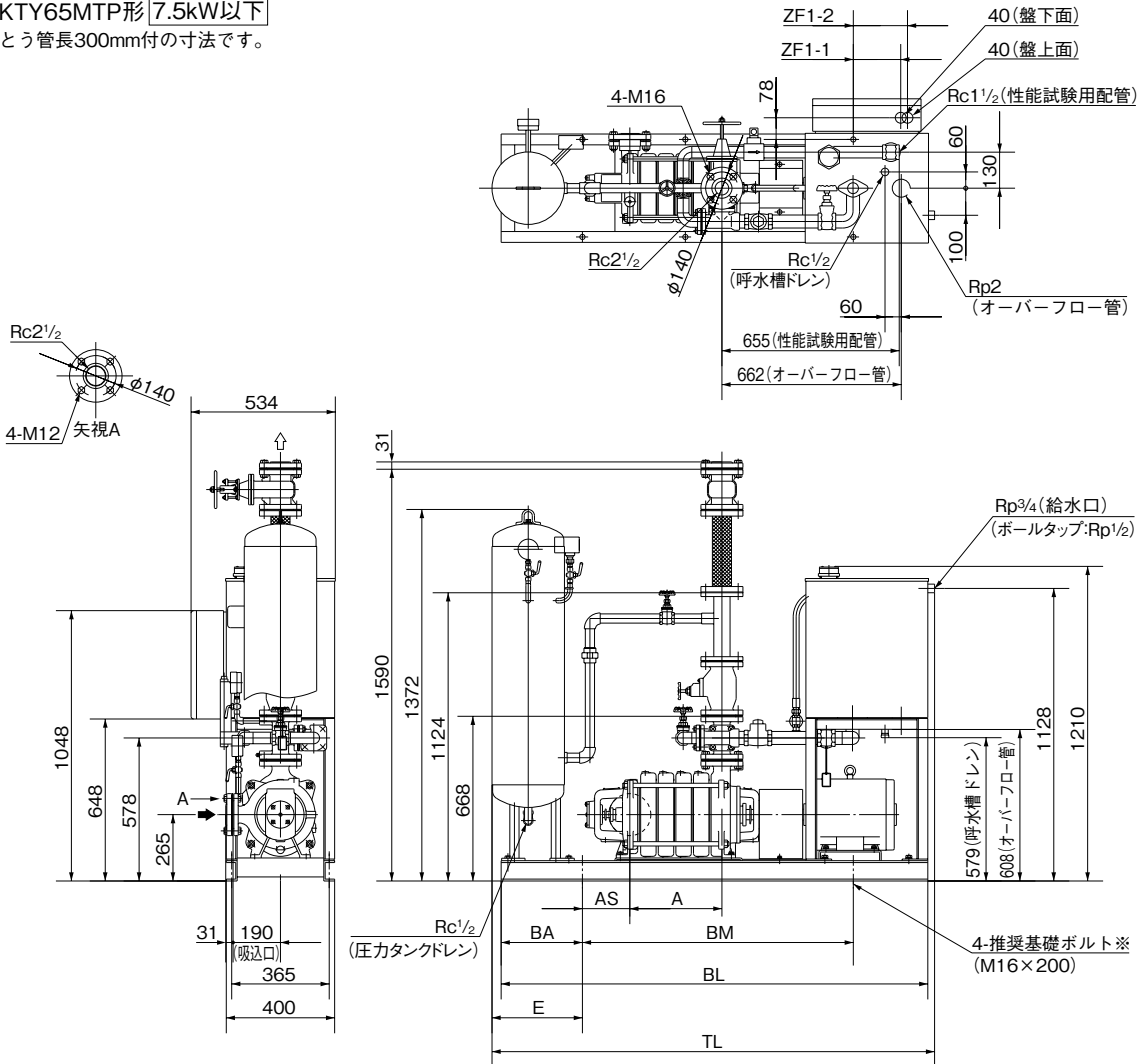
口径	形式	出力 kW	組合せ寸法				ベース		その他		質量 kg
			A	AS	E	TL	BA	BL	ZF1-1	ZF1-2	
125	KTY1256A2ME30FP	30	258	242	354	2044	320	2010	100	110	765
	KTY1256B2ME30FP	30	255	245	354	2044	320	2010	100	110	780
	KTY1256B3ME30FP	30	370	130	404	2094	370	2060	100	110	860
	KTY1256A3ME37FP	37	373	127	404	2094	370	2060	100	110	975
	KTY1256B3ME37FP	37	370	130	404	2094	370	2060	100	110	995
	KTY1256C3ME37FP	37	370	130	404	2094	370	2060	100	110	975
	KTY1256A3ME45FP	45	373	127	404	2094	370	2060	100	110	990
KTY1256B3ME45FP	45	370	130	404	2094	370	2060	100	110	1010	

③制御盤前方に、扉開閉スペースとして650mm必要です。

KTY-MFP/Zd/662



●KTY65MTP形 7.5kW以下  
可とう管長300mm付の寸法です。



※基礎ボルトは、特別付属品です。別途お買い求めください。

KTY-MTP/ZD/011

単位：mm

口径	形式	出力 kW	組合せ寸法				ベース			その他		質量 kg
			A	AS	E	TL	BA	BM	BL	ZF1-1	ZF1-2	
65	KTY656A2ME5.5TP	5.5	160	180	359	1484	325	800	1425	200	225	379
	KTY656A3ME3.7TP	3.7	235	250	284	1554	250	1000	1495	145	170	377
	KTY656A3ME7.5TP	7.5	235	250	284	1554	250	1000	1495	145	170	409
	KTY656A4ME5.5TP	5.5	310	205	334	1634	300	1000	1575	175	200	419
	KTY656A5ME7.5TP	7.5	385	180	359	1709	325	1000	1650	225	250	449

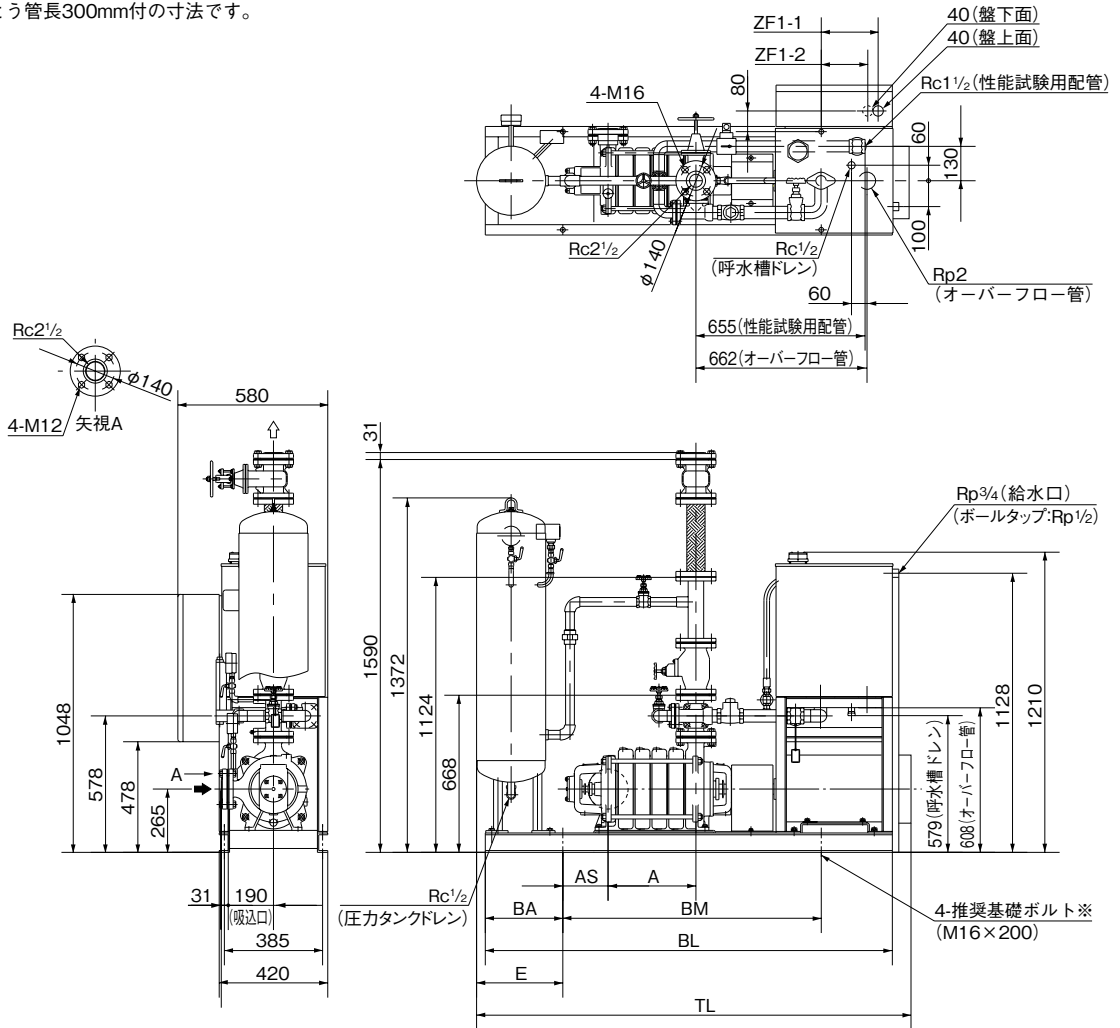
③制御盤前方に、扉開閉スペースとして400mmが必要です。

KTY-MTP/Zd/612

消火ポンプ

## ●KTY65MTP形 11~15kW

可とう管長300mm付の寸法です。



※基礎ボルトは、特別付属品です。別途お買い求めください。

KTY-MTP/ZD/021

単位：mm

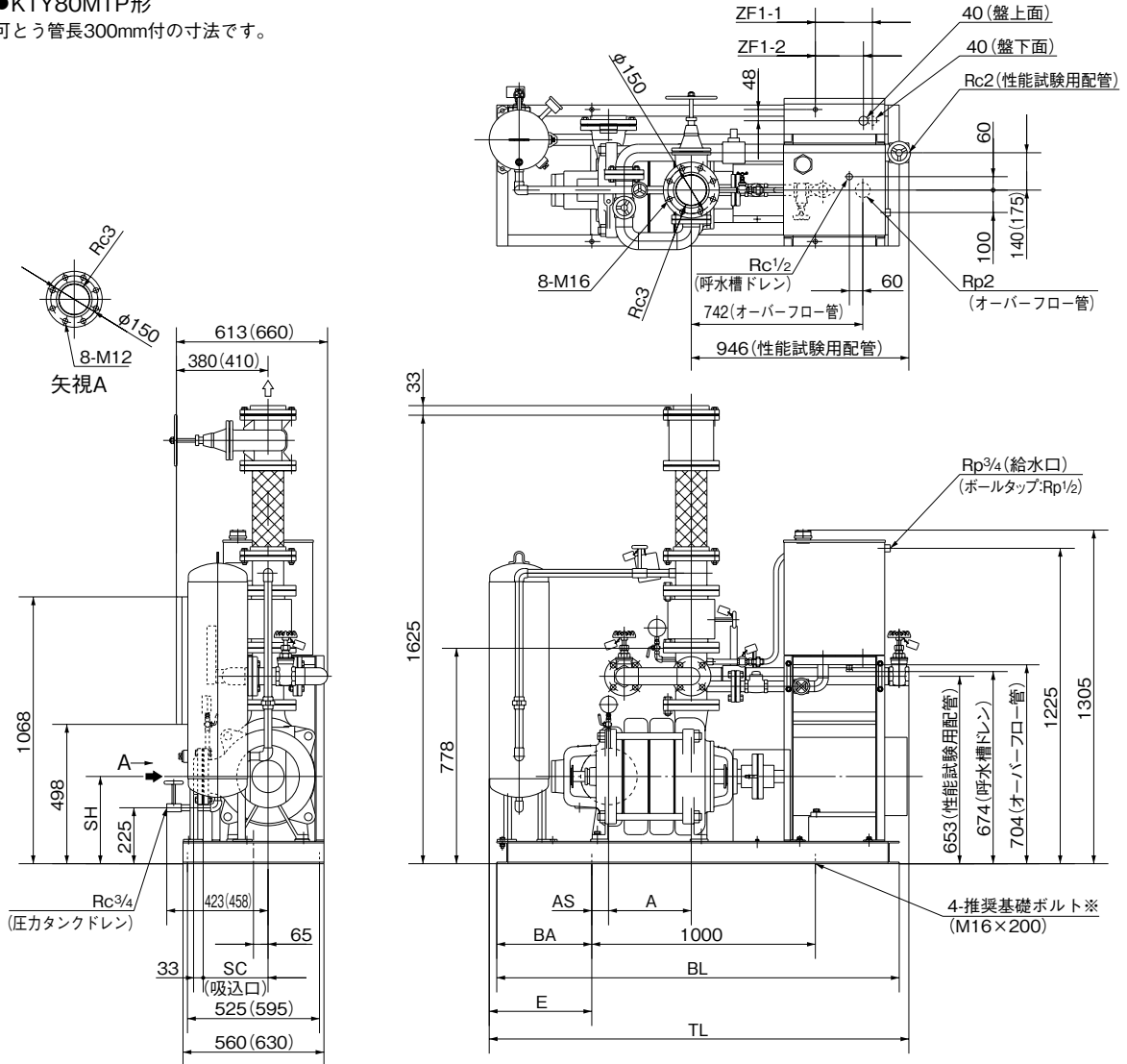
口径	形式	出力 kW	組合せ寸法				ベース			その他		質量 kg
			A	AS	E	TL	BA	BM	BL	ZF1-1	ZF1-2	
65	KTY656A4ME11TP	11	310	205	334	1688	300	1000	1575	220	220	476
	KTY656A5ME11TP	11	385	180	359	1763	325	1000	1650	270	270	496
	KTY656A6ME15TP	15	460	250	289	1838	255	1250	1760	165	165	532

③制御盤前方に、扉開閉スペースとして450mm必要です。

KTY-MTP/Zd/622

## ●KTY80MTP形

可とう管長300mm付の寸法です。



消火ポンプ

( )内は18.5kWの場合です。

※基礎ボルトは、特別付属品です。別途お買い求めください。

KTY-MTP/ZD/031

単位：mm

口径	形式	出力 kW	組合せ寸法							ベース		その他		質量 kg
			A	AS	E	SH	SC	TL	BA	BL	ZF1-1	ZF1-2		
80	KTY806A3ME11TP	11	275	115	329	285	210	1665	290	1580	175	175	461	
	KTY806B3ME11TP	11	270	120	329	295	205	1665	290	1580	175	175	451	
	KTY806A3ME15TP	15	275	115	329	285	210	1665	290	1580	175	175	477	
	KTY806B4ME15TP	15	350	95	384	295	205	1775	345	1690	230	230	492	
	KTY806A4ME18TP	18.5	360	85	384	285	210	1775	345	1690	230	230	565	
	KTY806B5ME18TP	18.5	430	55	424	295	205	1855	385	1770	270	270	580	

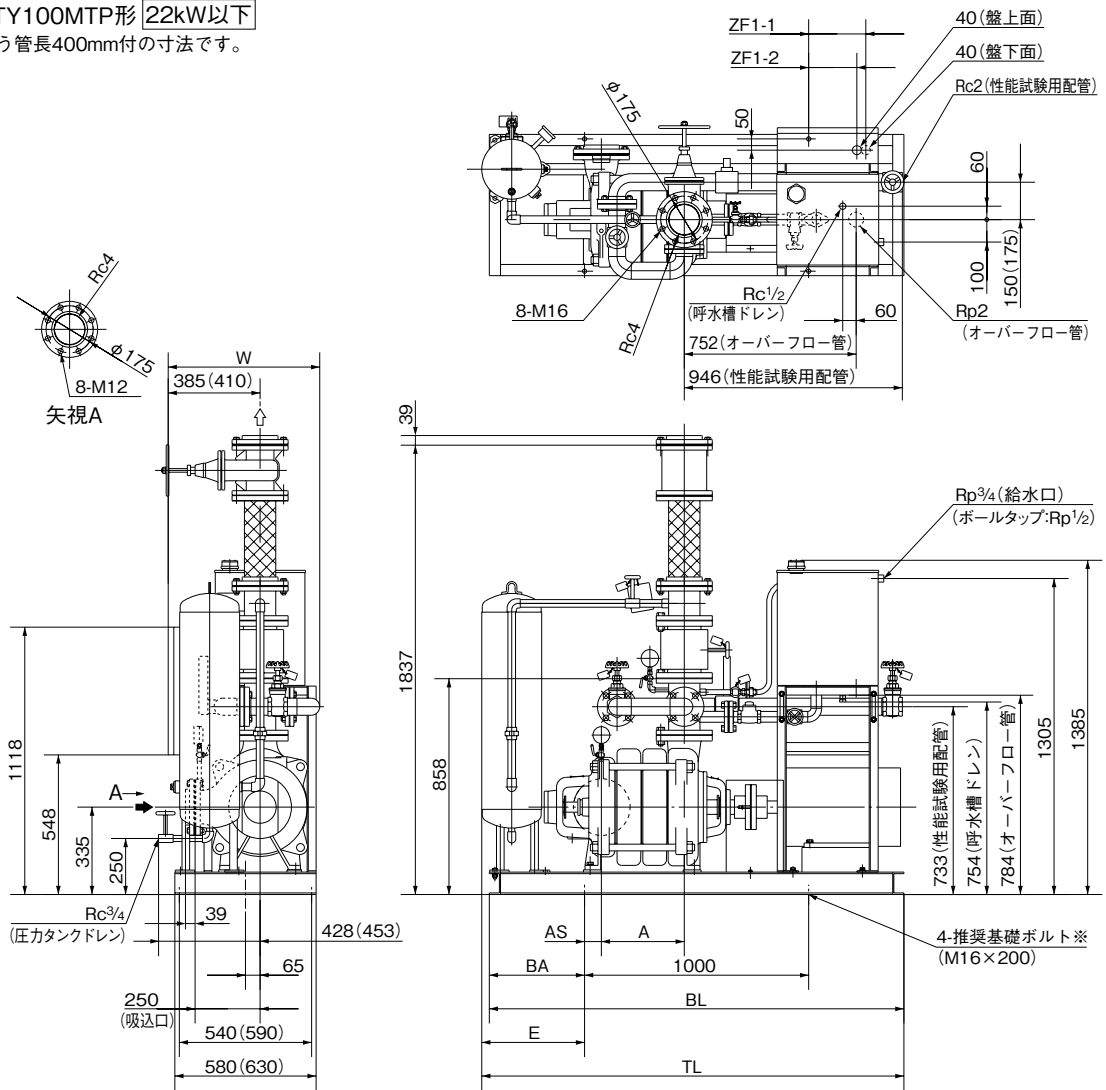
① 制御盤特殊仕様(バリエーション)の場合はユニットベース寸法が異なります。

② 制御盤前方に、扉開閉スペースとして450mm必要です。

KTY-MTP/Zd/632

## ●KTY100MTP形 22kW以下

可とう管長400mm付の寸法です。



( )内は18.5kW、22kWの場合です。

※基礎ボルトは、特別付属品です。別途お買い求めください。

KTY-MTP/ZD/041

単位：mm

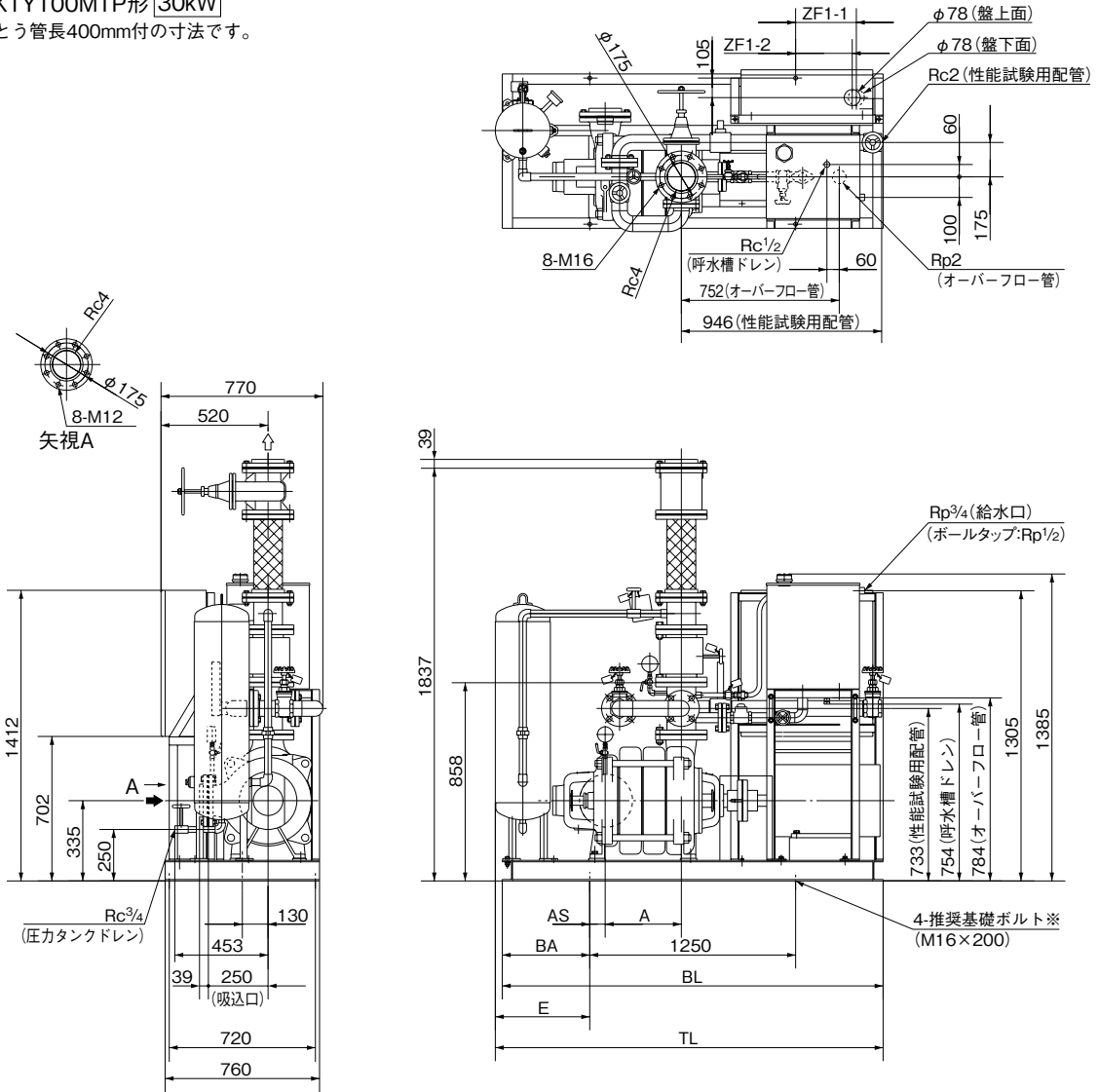
口径	形式	出力 kW	組合せ寸法					ベース		その他		質量 kg
			A	AS	E	W	TL	BA	BL	ZF1-1	ZF1-2	
100	KTY1006A2ME15TP	15	225	165	334	610	1634	300	1600	185	185	532
	KTY1006A3ME15TP	15	315	100	359	610	1684	325	1650	210	210	567
	KTY1006A3ME18TP	18.5	315	100	359	640	1720	325	1650	210	210	625
	KTY1006A3ME22TP	22	315	100	359	660	1720	350	1650	210	210	665
	KTY1006A4ME22TP	22	405	60	409	660	1820	400	1750	260	260	700

① 制御盤特殊仕様(バリエーション)の場合はユニットベース寸法が異なります。

② 制御盤前方に、扉開閉スペースとして450mm必要です。

KTY-MTP/Zd/642

●KTY100MTP形 30kW  
可とう管長400mm付の寸法です。



消火ポンプ

※基礎ボルトは、特別付属品です。別途お買い求めください。

KTY-MTP/ZD/051

単位：mm

口径	形式	出力 kW	組合せ寸法				ベース		その他		質量 kg
			A	AS	E	TL	BA	BL	ZF1-1	ZF1-2	
100	KTY1006A3ME30TP	30	315	65	394	1944	360	1910	-40	-30	730
	KTY1006A4ME30TP	30	405	110	359	2044	325	2010	95	105	775

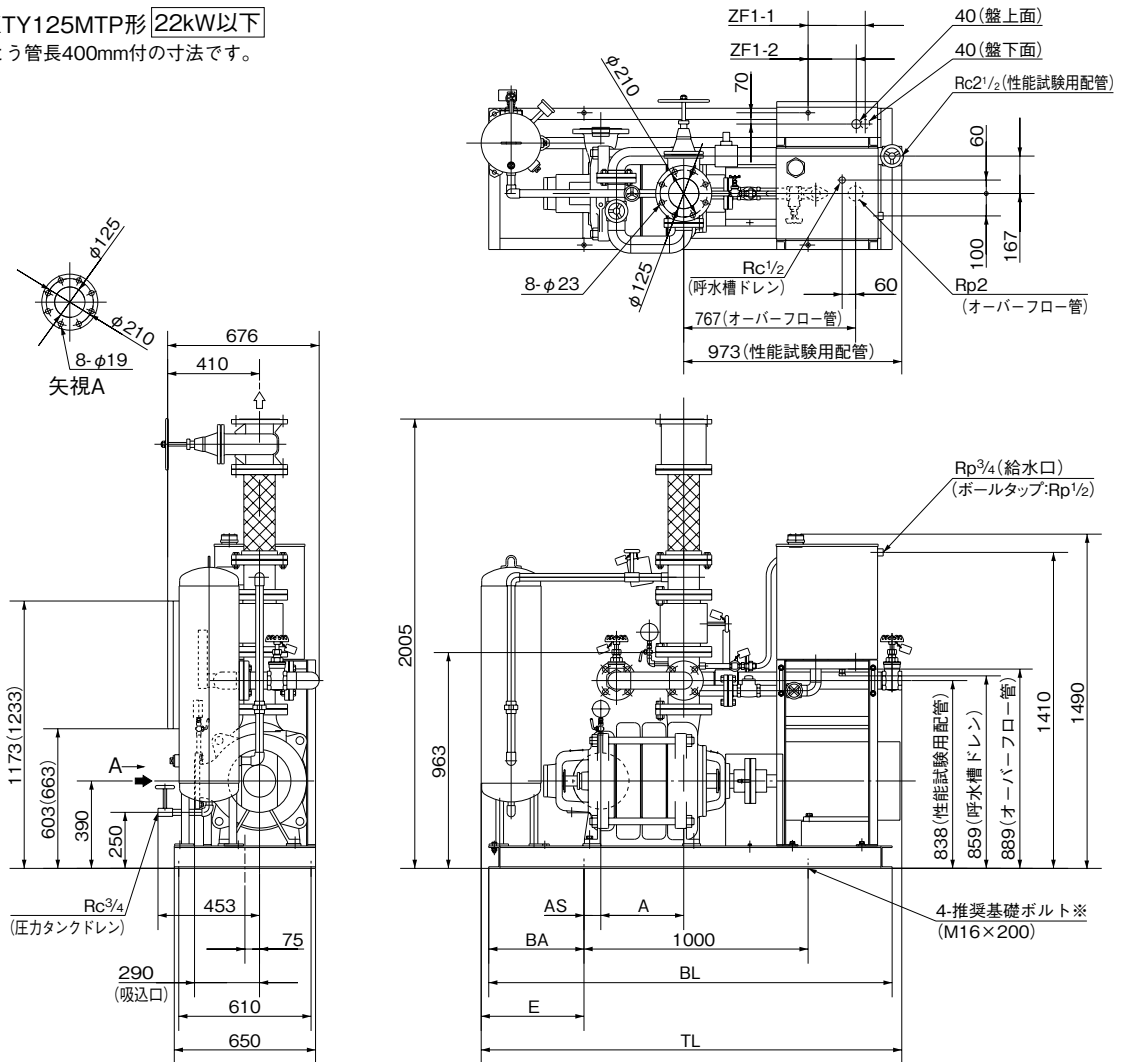
① 表中のマイナス寸法は、図と反対方向を表します。

② 制御盤前方に、扉開閉スペースとして650mm必要です。

KTY-MTP/Zd/652

## ●KTY125MTP形 22kW以下

可とう管長400mm付の寸法です。



( )内は22kWの場合です。

※基礎ボルトは、特別付属品です。別途お買い求めください。

KTY-MTP/ZD/061

単位：mm

口径	形式	出力 kW	組合せ寸法				ベース		その他		質量 kg
			A	AS	E	TL	BA	BL	ZF1-1	ZF1-2	
125	KTY1256B2ME18TP	18.5	255	190	409	1827	375	1750	255	255	750
	KTY1256A2ME22TP	22	255	190	409	1827	375	1750	255	255	745
	KTY1256B2ME22TP	22	255	190	409	1827	375	1750	255	255	760
	KTY1256C2ME22TP	22	255	190	409	1827	375	1750	255	255	760

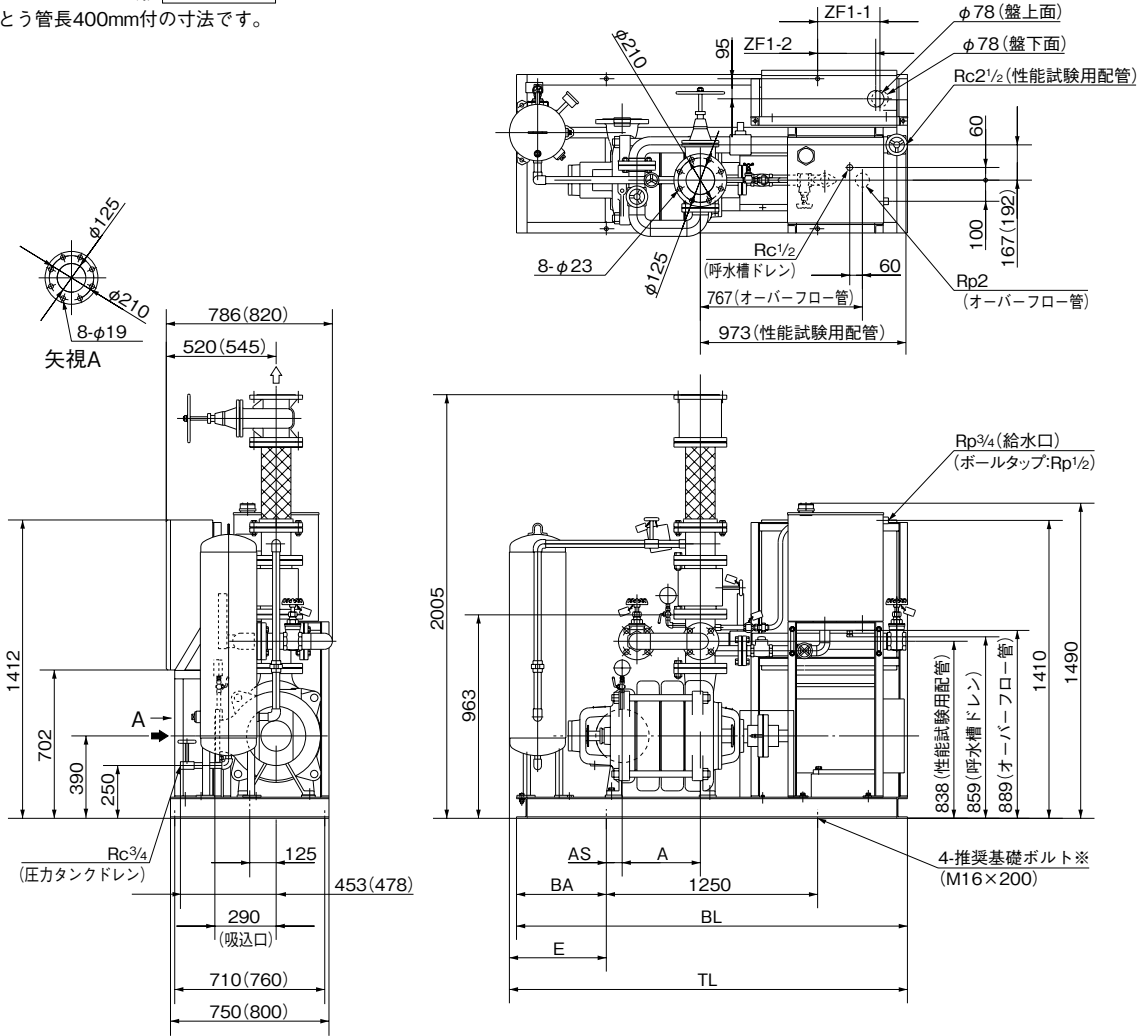
① 制御盤特殊仕様 (バリエーション) の場合はユニットベース寸法が異なります。

② 制御盤前方に、扉開閉スペースとして450mm必要です。

KTY-MTP/Zd/662

●KTY125MTP形 30kW以上

可とう管長400mm付の寸法です。



( )内は37kW以上の場合です。

※基礎ボルトは、特別付属品です。別途お買い求めください。

KTY-MTP/ZD/071

単位：mm

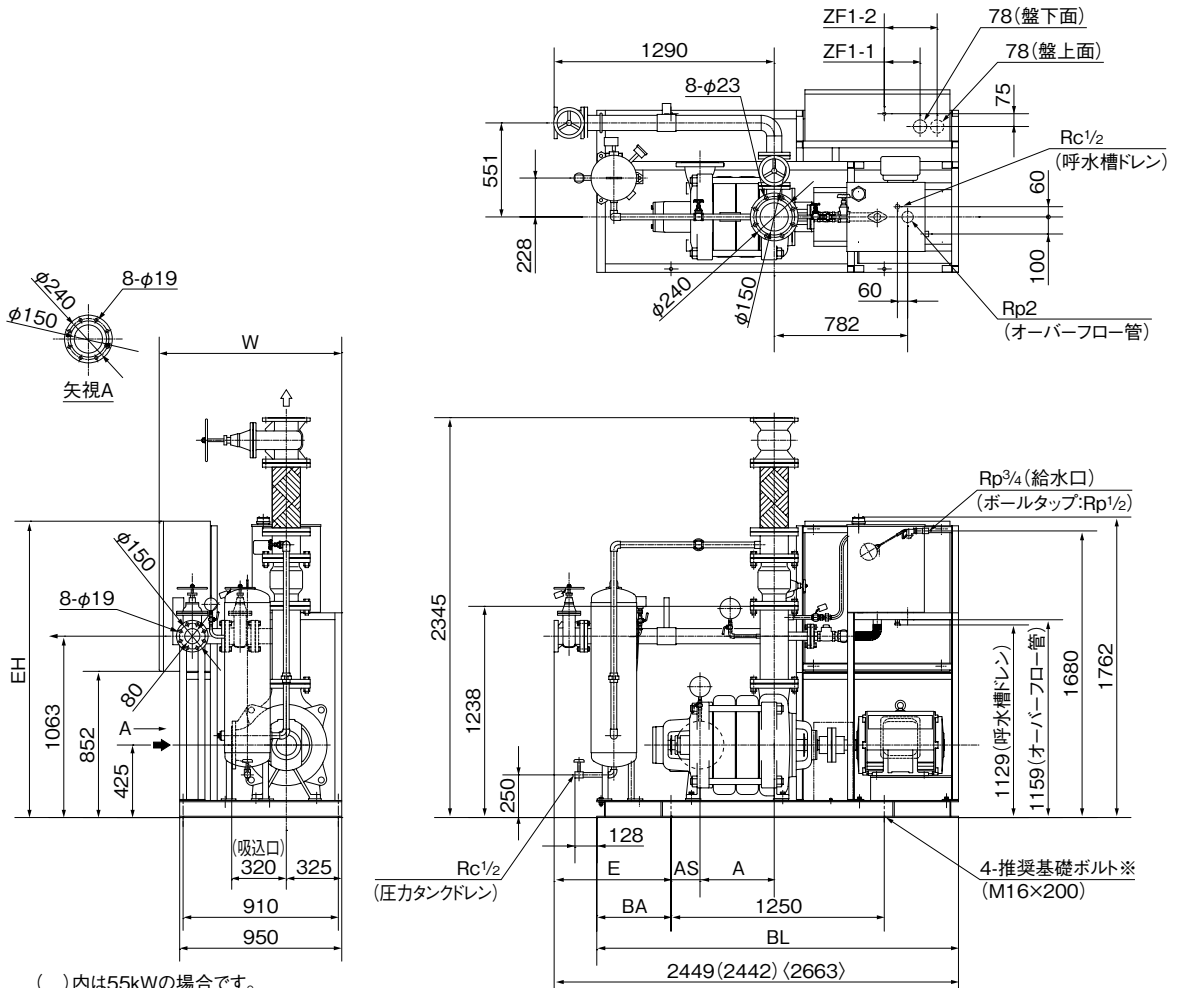
口径	形式	出力	組合せ寸法				ベース		その他		質量 kg
		kW	A	AS	E	TL	BA	BL	ZF1-1	ZF1-2	
125	KTY1256A2ME30TP	30	255	245	354	2044	320	2010	100	110	785
	KTY1256B2ME30TP	30	255	245	354	2044	320	2010	100	110	800
	KTY1256B3ME30TP	30	370	130	404	2094	370	2060	100	110	880
	KTY1256A3ME37TP	37	370	130	404	2094	370	2060	100	110	955
	KTY1256B3ME37TP	37	370	130	404	2094	370	2060	100	110	1015
	KTY1256C3ME37TP	37	370	130	404	2094	370	2060	100	110	995
	KTY1256A3ME45TP	45	370	130	404	2094	370	2060	100	110	1010
	KTY1256B3ME45TP	45	370	130	404	2094	370	2060	100	110	1030

③制御盤前方に、扉開閉スペースとして650mm必要です。

KTY-MTP/Zd/672

消火ポンプ

●KTY150MTP形 75kW以下  
可とう管長400mm付の寸法です。



( )内は55kWの場合です。

< >内は75kWの場合です。

※基礎ボルトは特別付属品です。別途お買い求めください。

KTY-MTP/ZD/081

単位：mm

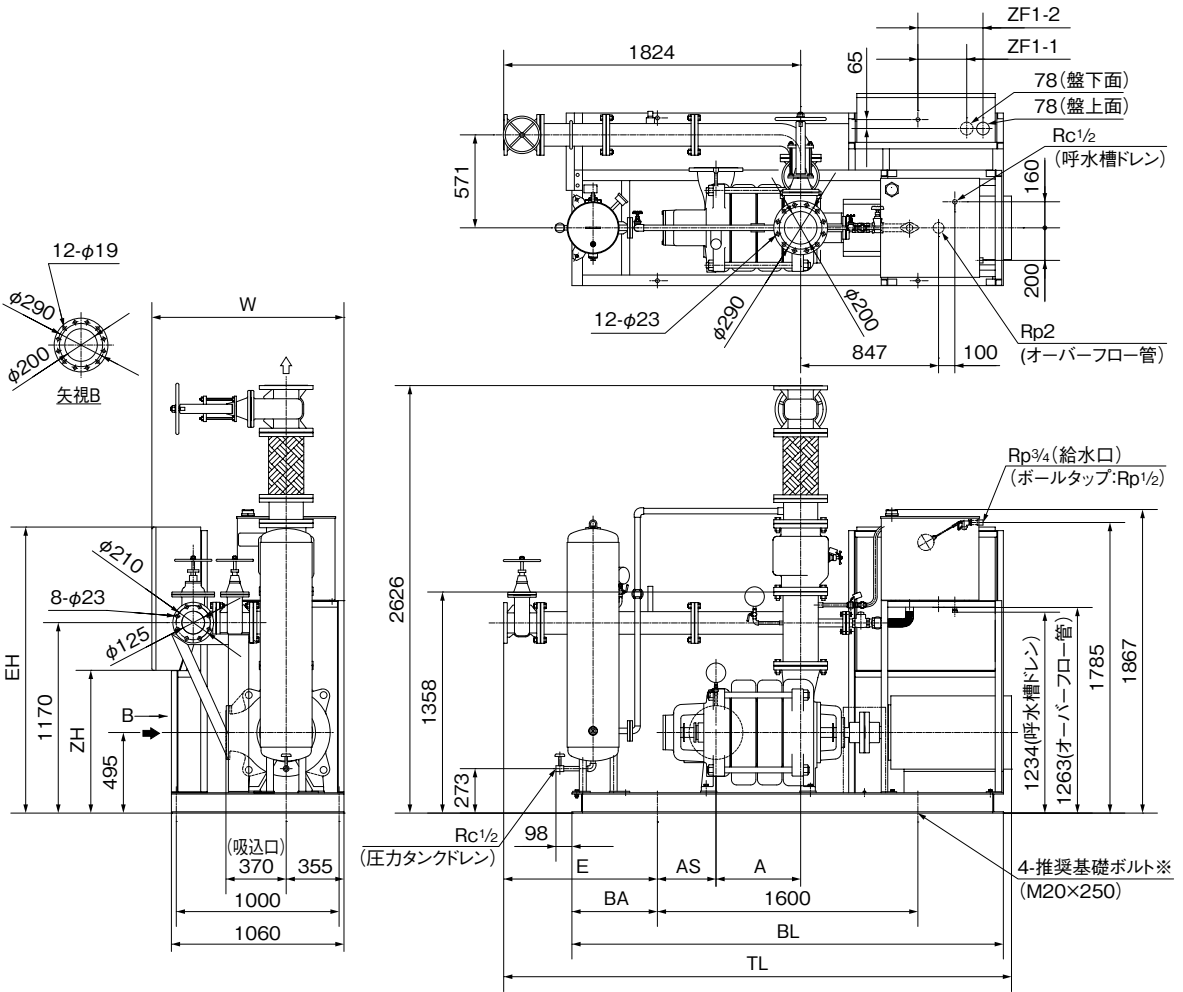
口径	形式	出力	組合せ寸法				ベース		その他			質量
		kW	A	AS	E	W	BA	BL	EH	ZF1-1	ZF1-2	kg
150	KTY1506A2ME37TP	37	300	245	745	990	375	2000	1562	245	255	1155
	KTY1506A2ME45TP	45	300	245	745	990	375	2000	1562	245	255	1190
	KTY1506B2ME45TP	45	300	245	745	990	375	2000	1562	245	255	1190
	KTY1506A2ME55TP	55	300	245	745	1075	375	2000	1732	250	250	1320
	KTY1506B2ME55TP	55	300	245	745	1075	375	2000	1732	250	250	1320
	KTY1506A2ME75TP	75	300	245	745	1075	375	2000	1732	250	250	1405
	KTY1506A3ME75TP	75	435	170	685	1075	435	2120	1732	310	310	1470

③制御盤前方に、扉開閉スペースとして45kW以下は650mm、55kW以上は850mm必要です。

KTY-MTP/Zd/682



●KTY200MTP形 75kW  
可とう管長400mm付の寸法です。



※基礎ボルトは特別付属品です。別途お買い求めください。

KTY-MTP/ZD/091

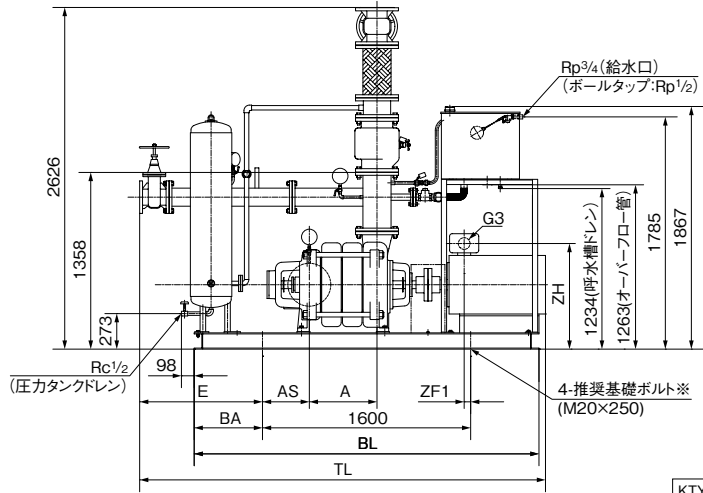
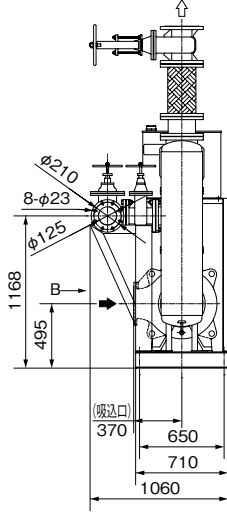
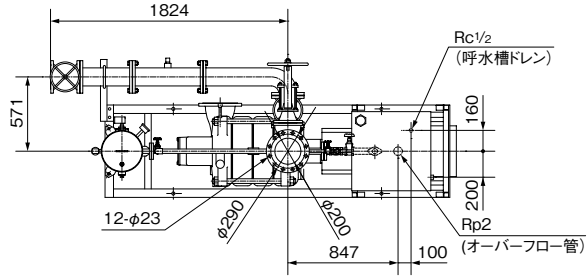
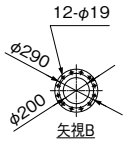
単位：mm

口径	形 式	出力 kW	組合せ寸法					ベース		その他				質量 kg
			A	AS	E	W	TL	BA	BL	ZH	EH	ZF1-1	ZF1-2	
200	KTY2006A2ME75TP	75	360	445	1019	1185	3242	450	2500	877	1757	325	325	1875
	KTY2006B2ME75TP	75	360	445	1019	1185	3242	450	2500	877	1757	325	325	1875

③制御盤前方に、扉開閉スペースとして850mm必要です。

KTY-MTP/Zd/692

●KTY200MTP形 90kW以上  
可とう管長400mm付の寸法です。



KTY-MTP/ZD/0102

※基礎ボルトは特別付属品です。別途お買い求めください。

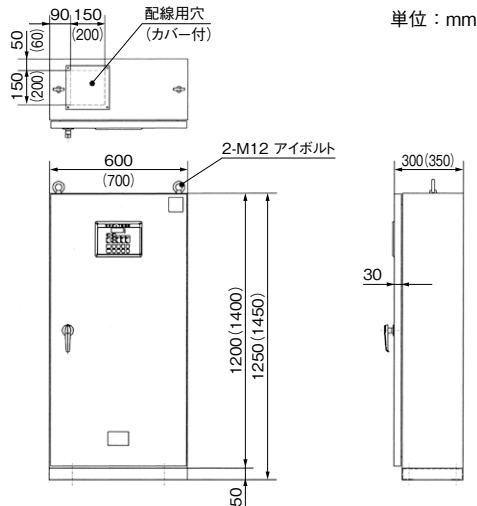
単位：mm

口径	形 式	出力 kW	組合せ寸法				ベース		その他		質量 kg
			A	AS	E	TL	BA	BL	ZH	ZF1	
200	KTY2006A2ME90TP	90	360	445	1019	3242	450	2500	838	76	1745
	KTY2006B2ME90TP	90	360	445	1019	3242	450	2500	838	76	1745
	KTY2006A2ME110TP	110	360	445	1019	3366	450	2500	878	46	1945
	KTY2006A2ME132TP	132	360	445	1019	3366	450	2500	878	46	2015

③制御盤は別置きになります。

KTY-MTP/Zd/6102

●制御盤ECKD-T形



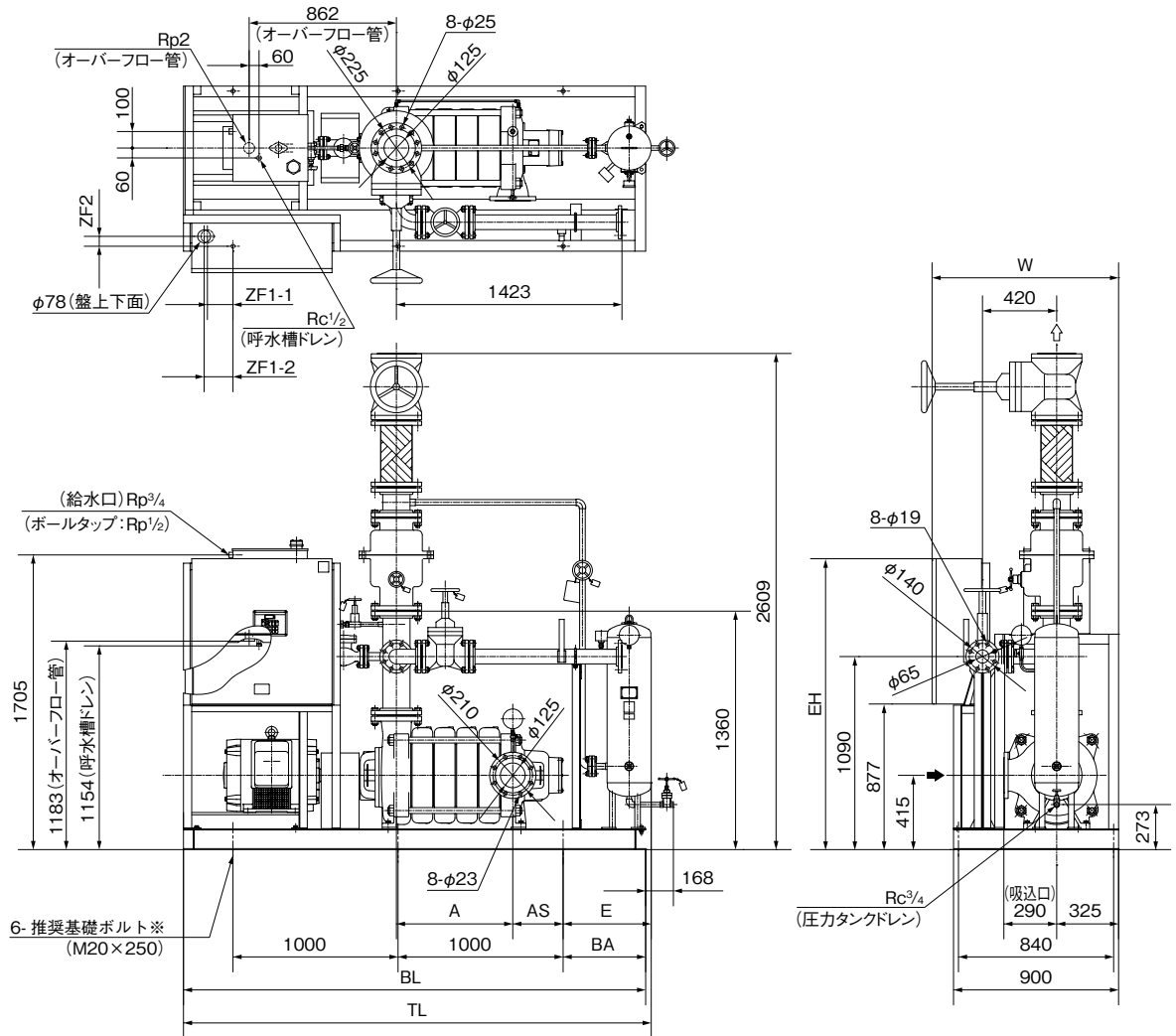
単位：mm

形 式	質量 kg
ECKD-90T	88
ECKD-110T	94
ECKD-132T	128
ECKD-160T	133

③扉開閉スペースとして600mm (132kW以上は700mm) 必要です。

( )内は132T・160T形です

●KTY125MTP形(高揚程)  
可とう管長400mm付の寸法です。



※基礎ボルトは、特別付属品です。別途お買い求めください。

KTY-HMTP/ZD/011

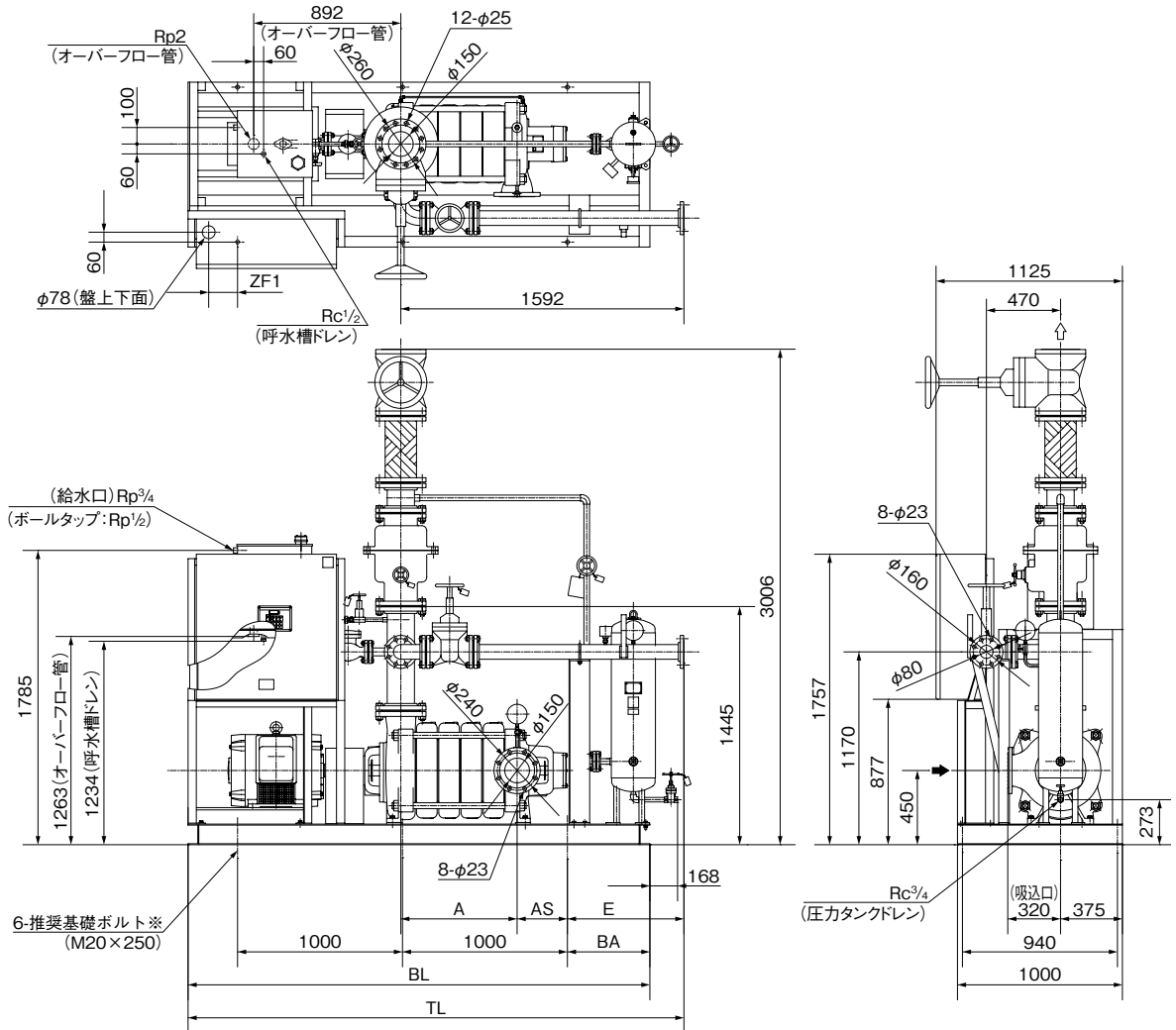
単位: mm

口径	形 式	出力 kW	組合せ寸法				ベース			その他			質量 kg	
			A	AS	E	TL	W	BA	BL	EH	ZF1-1	ZF1-2		ZF2
125	KTY1256HA4ME37TP	37	485	535	249	2464	940	215	2430	1587	83	93	65	1175
	KTY1256HA4ME45TP	45	485	535	249	2464	940	215	2430	1587	83	93	65	1215
	KTY1256HA4ME55TP	55	485	535	249	2464	1025	215	2430	1757	90	90	60	1325
	KTY1256HA4ME75TP	75	485	535	249	2611	1025	215	2430	1757	90	90	60	1440

③制御盤前方に、扉開閉スペースとして45kW以下は650mm、55kW以上は850mm必要です。

KTY-HMTP/Zd/612

- KTY150MTP形 (高揚程)  
可とう管長400mm付の寸法です。



※基礎ボルトは、特別付属品です。別途お買い求めください。

KTY-HMTP/ZD/021

単位: mm

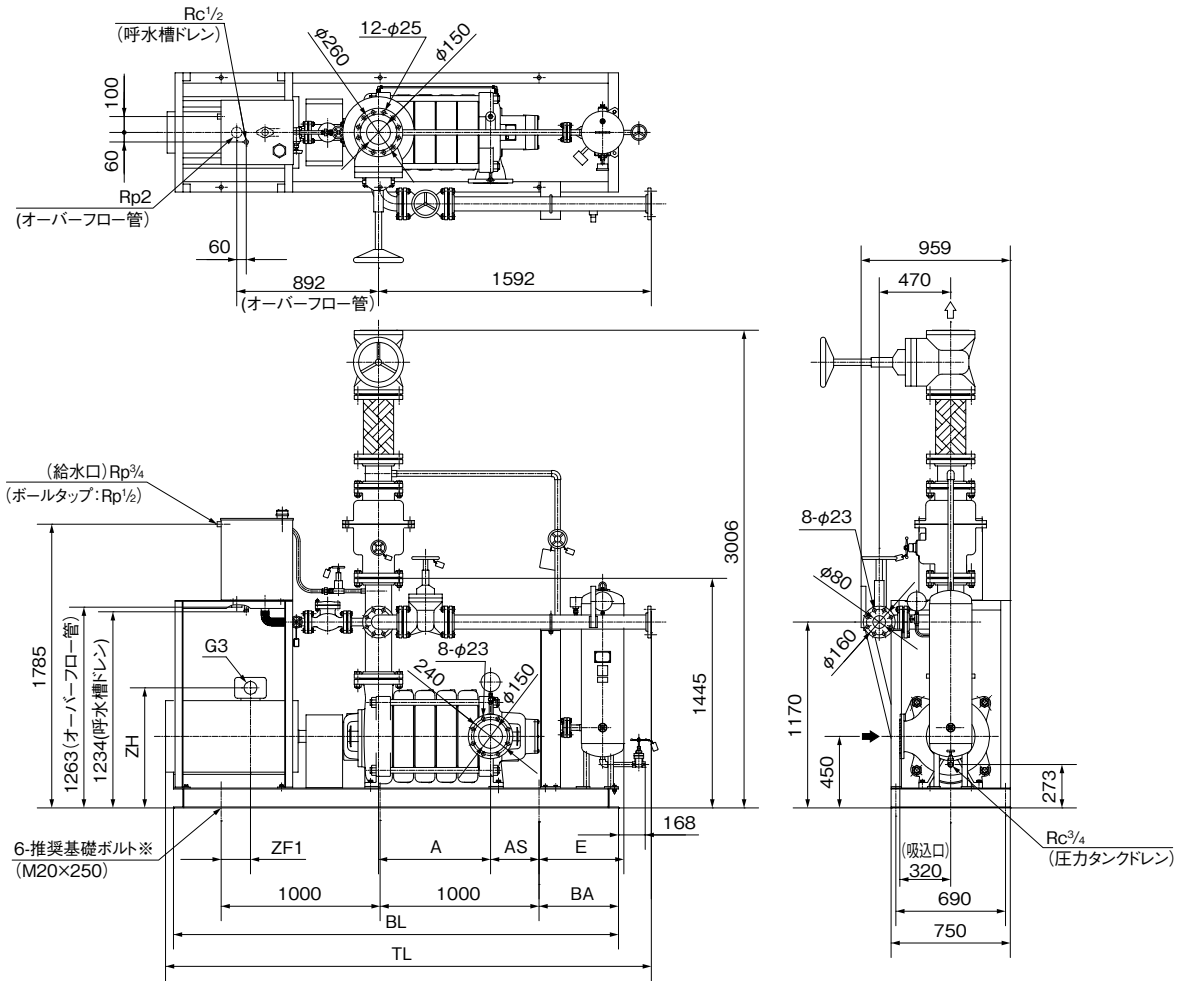
口径	形式	出力 kW	組合せ寸法				ベース		その他 ZF1	質量 kg
			A	AS	E	TL	BA	BL		
150	KTY1506HA3ME75TP	75	435	540	617	2977	265	2530	140	1990

②制御盤前方に、扉開閉スペースとして850mm必要です。

KTY-HMTP/Zd/622

●KTY150MTP形(高揚程) 90kW以上

可とう管長400mm付の寸法です。



消火ポンプ

※基礎ボルトは、特別付属品です。別途お買い求めください。

KTY-HMTP/ZD/031

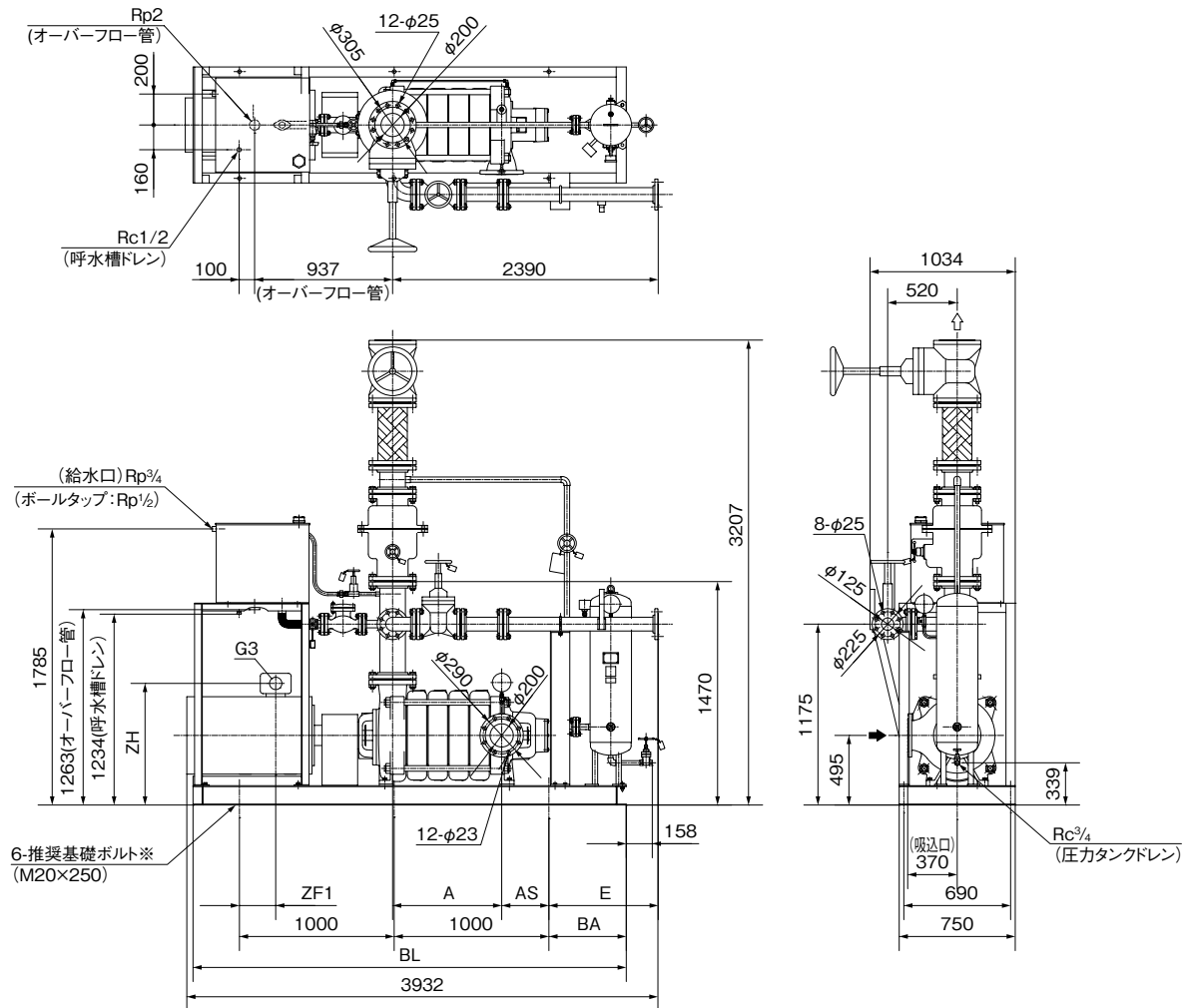
単位: mm

口径	形式	出力 kW	組合せ寸法				ベース		その他		質量 kg
			A	AS	E	TL	BA	BL	ZH	ZF1	
150	KTY1506HA3ME90TP	90	435	540	617	2977	265	2530	793	339	2020
	KTY1506HA3ME110TP	110	435	540	617	3111	265	2530	833	299	2250
	KTY1506HA4ME110TP	110	570	460	562	3111	350	2670	833	244	2330
	KTY1506HA4ME132TP	132	570	460	562	3111	350	2670	833	244	2455

③制御盤は別置きになります。制御盤寸法は、P.460をご参照ください。

KTY-HMTP/Zd/632

- KTY200MTP形 (高揚程)  
可とう管長400mm付の寸法です。



※基礎ボルトは、特別付属品です。別途お買い求めください。

KTY-HMTP/ZD/041

単位：mm

口径	形 式	出力 kW	組合せ寸法			ベース		その他		質量 kg
			A	AS	E	BA	BL	ZH	ZF1	
200	KTY2006HA3ME110TP	110	520	510	1360	370	2740	878	221	2745
	KTY2006HA3ME132TP	132	520	510	1360	370	2740	878	221	2865
	KTY2006HA3ME160TP	160	520	510	1360	370	2740	888	205	2905

③制御盤は別置きになります。制御盤寸法は、P.460を参照ください。

KTY-HMTP/Zd/642