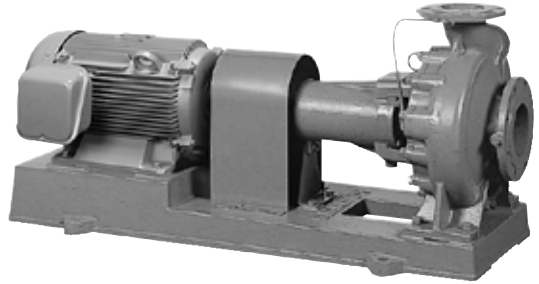


■用途

●ビル設備用・空調用・冷温水循環用・一般工業用

■特長

- (1)高押込用専用設計で軸封にはバランスタイプのメカニカルシール、ケーシングにはFCDを採用した高耐圧仕様です。
- (2)構造が簡単で配管を外さずに分解・組立が可能なBack Pull Out構造ですから保守・点検が容易です。
- (3)吐出し口がポンプの上部中心にあるため荷重や据付に對して安定・有利です。
- (4)効率がよく広い範囲にわたって使用いただけます。
- (5)(一社)公共建築協会の「横形遠心ポンプ」評価品です。



■標準仕様

揚液	液質	清水[pH5.8~8.6 固形物・濃度: 50mg/L以下、固形物・径:0.3mm以下]
	液温	0~80℃(凍結なきこと)
材料	インペラ 主軸 ケーシング	CAC406又はCAC403、CAC702 SUS420J2又はSUS630 FCD450
モータ	種類 電源 同期回転速度 効率	全閉外扇屋内形 三相200V(90kW以上は400V) 2極 50Hz:3,000min ⁻¹ 60Hz:3,600min ⁻¹ 4極 50Hz:1,500min ⁻¹ 60Hz:1,800min ⁻¹ プレミアム効率(IE3)※
設置場所		屋内 (周囲温度/湿度、0~40℃/90%RH以下)
構造	インペラ 軸封 軸受	クローズ バランス形メカニカルシール (カーボン×SiC) 密封玉軸受
フランジ形状		JIS10K
塗装色(マンセルNo.)		グレー(2.5PB5.1/0.8)

※75kW以上の60Hz品は高効率

■許容押込圧力※

(1.4-締切圧力) MPa

※仕様表をご覧ください。

■吸込全揚程

押込専用

形式説明

GDK655M2ME5.5

① ② ③ ④ ⑤ ⑥ ⑦

- | | |
|-----------------|-------------------|
| ①ポンプ形式 | ④メカニカルシール方式 |
| ②吸込口径(mm) | ⑤モータ極数(2:2極 4:4極) |
| ③周波数 | ⑥E:トップランナーモータ |
| (5:50Hz 6:60Hz) | ⑦モータ出力(kW) |

■標準付属品

モ	—	タ	全閉外扇屋内形
ベ	—	ス	鋳鉄製又は鋼板製
カ	ッ	プ	リ
カ	ッ	プ	リ
カ	ッ	プ	リ
カ	ッ	プ	リ

■特殊仕様

電圧変更	例 400V or 440V
塗装変更	指定色
軸継手ガード変更	安全増タイプ

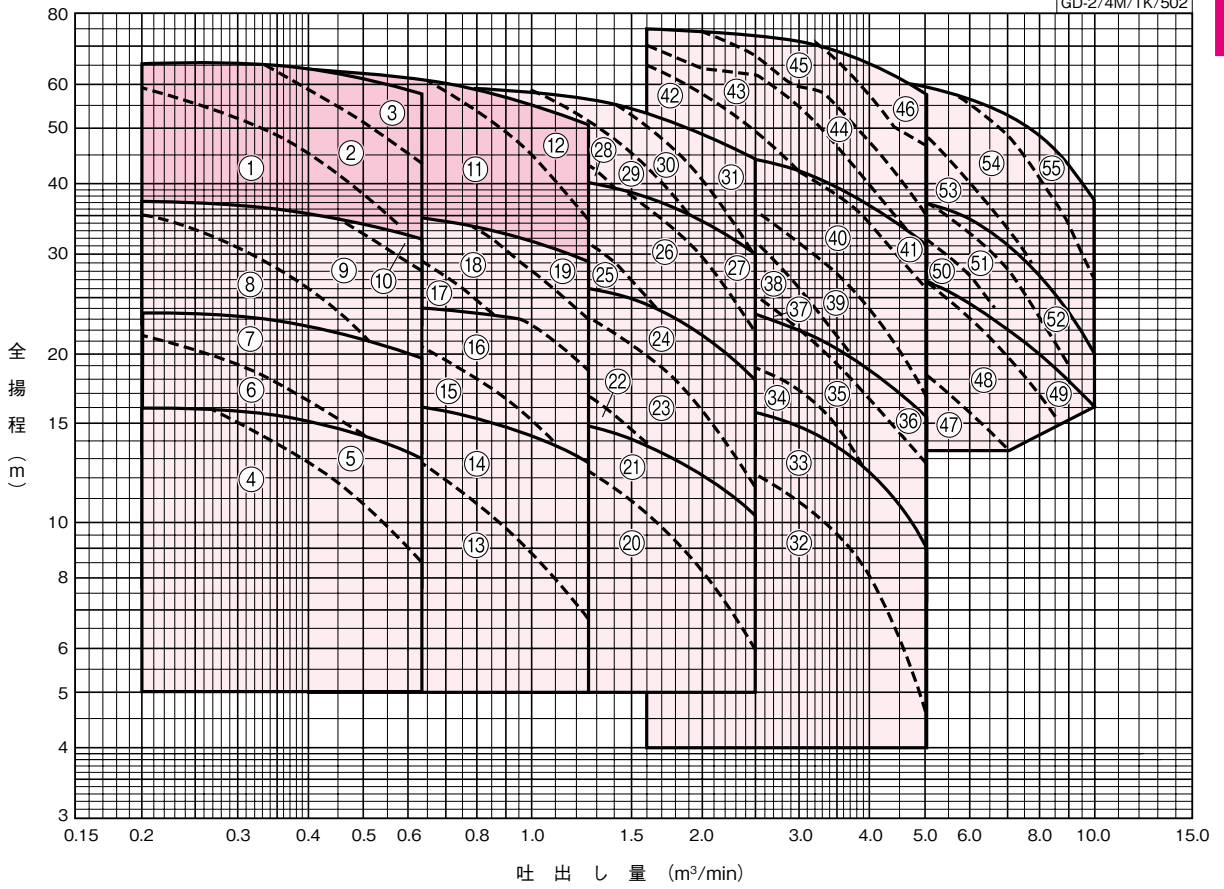
■特別付属品(オプション)

- チェック弁
- スルース弁
- 吸込異径管
- 吐出し異径管
- 圧力計
- 連成計
- 防振継手
- パイプサイレンサー
- 基礎ボルト
- 防振架台
- 相フランジセット
- 配管セット*
- カバー*

※軸継手ガード変更の場合

■適用図

GD-2/4M/TK/502

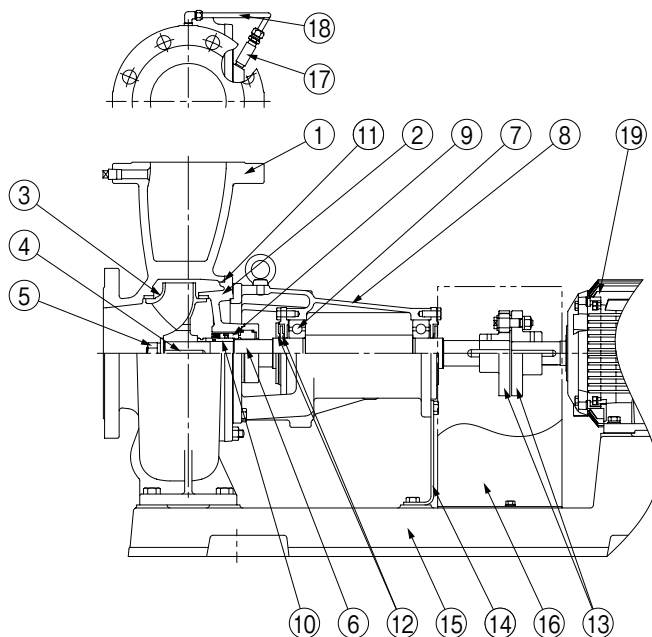


■仕様表

GD-2/4M/SI/503

口径 吸込×吐出 mm	符号	形 式	出力		仕 様	許容押込 圧力 MPa	防振架台適用表	
			kW	極数				
65×50	1	GDK655M2ME5.5	5.5	2	仕様によりインペラ寸法が異なります。お問合せに際しましては、仕様をお知らせください。尚、許容押込圧力は、仕様により、右記の値を超えることも可能ですが高押込用のGDF形もあります。詳細につきましては、その都度お問合せください。	0.73	QRE-04D	PX-95Z
	2	GDK655M2ME7.5	7.5	2		0.73	QRE-05D	PX-95Z
	3	GDK655M2ME11	11	2		0.73	QRE-07F	PX-120Z
80×65	4	GDK805M4ME1.5	1.5	4		1.2	QRE-04D	PX-85Z
	5	GDK805M4ME2.2	2.2	4		1.2	QRE-04D	PX-95Z
	6	GDL805M4ME2.2	2.2	4		1.1	QRE-05D	PX-110Z
	7	GDL805M4ME3.7	3.7	4		1.1	QRE-05D	PX-110Z
	8	GDM805M4ME3.7	3.7	4		0.98	QRE-05D	PX-120Z
	9	GDM805M4ME5.5	5.5	4		0.98	QRE-08F	PX-120Z
	10	GDM805M4ME7.5	7.5	4		0.98	QRE-08F	PX-120Z
	11	GDK805M2ME11	11	2		0.74	QRE-07F	PX-120Z
	12	GDK805M2ME15	15	2		0.74	QRE-08F	PX-120Z
100×80	13	GDK1005M4ME2.2	2.2	4		1.2	QRE-04D	PX-110Z
	14	GDK1005M4ME3.7	3.7	4		1.2	QRE-05D	PX-110Z
	15	GDL1005M4ME3.7	3.7	4		1.1	QRE-05D	PX-120Z
	16	GDL1005M4ME5.5	5.5	4		1.1	QRE-07F	PX-120Z
	17	GDM1005M4ME5.5	5.5	4		1.0	QRE-08F	PX-120Z
	18	GDM1005M4ME7.5	7.5	4		1.0	QRE-08F	PX-120Z
	19	GDM1005M4ME11	11	4		1.0	QRE-11F	PX-S146Z
125×100	20	GDK1255M4ME3.7	3.7	4		1.2	QRE-05D	PX-120Z
	21	GDK1255M4ME5.5	5.5	4		1.2	QRE-07F	PX-120Z
	22	GDL1255M4ME5.5	5.5	4		1.1	QRE-08F	PX-120Z
	23	GDL1255M4ME7.5	7.5	4		1.1	QRE-08F	PX-120Z
	24	GDL1255M4ME11	11	4		1.1	QRE-11F	PX-S146Z
	25	GDM1255M4ME11	11	4		0.96	QRE-09F	PX-130Z
	26	GDM1255M4ME15	15	4		0.96	QRE-11F	PX-S146Z
	27	GDM1255M4ME18	18.5	4		0.96	QRE-12F	PX-S146Z
	28	GDO1255M4ME15	15	4		0.69	QRE-11F	PX-145Z
	29	GDO1255M4ME18	18.5	4		0.69	QRE-12F	PX-145Z
	30	GDO1255M4ME22	22	4		0.69	QRE-13F	PX-145Z
	31	GDO1255M4ME30	30	4		0.69	QRE-13F	PX-145Z
150×125	32	GDK1505M4ME7.5	7.5	4		1.2	QRE-08F	PX-120Z
	33	GDK1505M4ME11	11	4		1.2	QRE-08F	PX-130Z
	34	GDL1505M4ME11	11	4		1.1	QRE-09F	PX-130Z
	35	GDL1505M4ME15	15	4		1.1	QRE-11F	PX-S146Z
	36	GDL1505M4ME18	18.5	4		1.1	QRE-12F	PX-S146Z
	37	GDM1505M4ME15	15	4		0.91	QRE-12F	PX-145Z
	38	GDM1505M4ME18	18.5	4		0.91	QRE-12F	PX-145Z
	39	GDM1505M4ME22	22	4		0.91	QRE-12F	PX-145Z
	40	GDM1505M4ME30	30	4		0.91	QRE-13F	PX-145Z
	41	GDM1505M4ME37	37	4		0.91	QRE-13F	PX-160Z
	42	GDO1505M4ME30	30	4		0.49	QRE-13F	PX-145Z
	43	GDO1505M4ME37	37	4		0.49	PBKV-145-1509-09	PX-160ZA
	44	GDO1505M4ME45	45	4		0.49	PBKV-145-1509-09	PX-160ZA
	45	GDO1505M4ME55	55	4		0.49	PBKV-145-15011-02	PX-160ZA
	46	GDO1505M4ME75	75	4		0.49	PBKV-170-20012-14	PX-180Z
	200×150	47	GDL2005M4ME22	22		4	1.1	QRE-12F
48		GDL2005M4ME30	30	4		1.1	QRE-13F	PX-145Z
49		GDL2005M4ME37	37	4		1.1	QRE-13F	PX-160Z
50		GDM2005M4ME37	37	4		0.93	PBKV-145-1509-06	PX-180Z
51		GDM2005M4ME45	45	4		0.93	PBKV-145-1509-06	PX-180Z
52		GDM2005M4ME55	55	4		0.93	PBKV-170-20012-11	PX-180Z
53		GDO2005M4ME55	55	4		0.75	PBKV-170-20012-11	PX-180Z
54		GDO2005M4ME75	75	4		0.75	PBKV-170-20012-11	OMT-P11543
55		GDO2005M4ME90	90	4		0.75	PBKV-170-20012-11	OMT-P11543

■部品配置図例 ポンプの図は代表図であり、機種によって異なる場合があります。



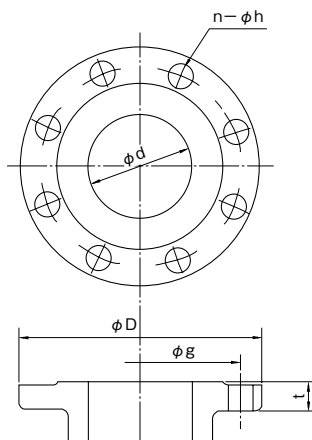
No	名 称	材 料	No	名 称	材 料
1	ケーシング	FCD450	11	Oリング	NBR
2	ケーシングカバー	FCD450	12	水切つば	EPDM
3	インペラ	CAC406又はCAC403、CAC702	13	軸継手	FC200
4	キー	SUS403	14	支え	SS400
5	ナット	SUS304	15	ベース	FC150又はSS400
6	主軸	SUS420J2又はSUS630	16	軸継手ガード	SPCC
7	玉軸受	SUJ2	17	めすおすソケット※	C3604
8	軸受箱	FC150	18	曲管 ※	C1020
9	メカニカルシール	モータ側:カーボン ポンプ側:SiC	19	モータ	—
10	スリーブ	SUS304			

GD-2/4M/HC/002

※機種により異なります。

■GD-2M形フランジ寸法 (JIS10K)

単位：mm



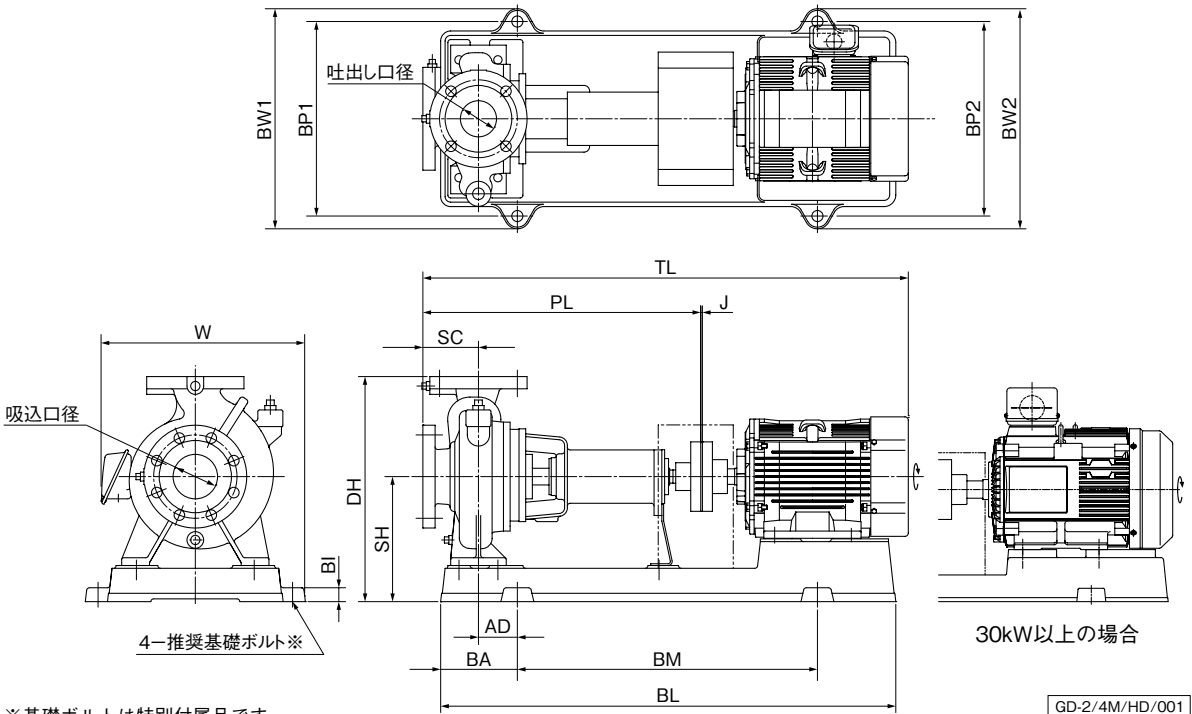
口径 吸込×吐出し		d	g	D	t	n	h (適用ボルト)
65×50	吸込	65	140	175	18	4	19 (M16)
	吐出し	50	120	155	16	4	19 (M16)
80×65	吸込	80	150	185	18	8	19 (M16)
	吐出し	65	140	175	18	4	19 (M16)
100×80	吸込	100	175	210	18	8	19 (M16)
	吐出し	80	150	185	20	8	19 (M16)
125×100	吸込	125	210	250	20	8	23 (M20)
	吐出し	100	175	210	22	8	19 (M16)
150×125	吸込	150	240	280	26	8	23 (M20)
	吐出し	125	210	250	24	8	23 (M20)
200×150	吸込	200	290	330	26	12	23 (M20)
	吐出し	150	240	280	26	8	23 (M20)

③ t寸法は機種により若干異なります。

■寸法図 実施計画に際しましては納入仕様書をご請求ください。

フランジ：JIS10K

(相フランジは特別付属品です)
(フランジ寸法はP.62を参照ください)



※基礎ボルトは特別付属品です。
別途お買い求めください。
P.64を参照ください。

GD-2/4M/HD/001

単位:mm

口径 吸込×吐出し	形 式	出力 kW	インペラ 材料	ポンプ		ベース								組合せ寸法					質量 kg	
				SC	PL	BI	BL	BA	BM	BP1	BP2	BW1	BW2	DH	SH	TL	AD	J		W
65×50	GDK655M2ME5.5	5.5	CAC702	100	485	25	819	138	540	350	350	396	396	405	225	939	70	3	—	111
	GDK655M2ME7.5	7.5		100	485	25	819	138	540	350	350	396	396	405	225	939	70	3	—	117
	GDK655M2ME11	11		100	485	35	1016	178	660	400	400	458	458	405	225	1063	110	3	495	155
80×65	GDK805M4ME1.5	1.5	CAC406	100	485	25	731	122	480	320	320	366	366	415	215	803	55	3	—	87
	GDK805M4ME2.2	2.2		100	485	25	821	138	540	320	320	366	366	425	225	※853	70	3	—	108
	GDL805M4ME2.2	2.2		125	625	35	923	158	600	400	400	458	458	470	245	985	75	3	—	164
	GDL805M4ME3.7	3.7		125	625	35	923	158	600	400	400	458	458	470	245	1000	75	3	—	173
	GDM805M4ME3.7	3.7	CAC702	125	625	35	929	158	600	440	320	498	378	570	290	1000	73	3	—	173
	GDM805M4ME5.5	5.5		125	625	35	1026	179	660	440	350	498	408	590	310	※1068	95	3	—	210
	GDM805M4ME7.5	7.5		125	625	35	1026	179	660	440	350	498	408	590	310	1094	95	3	—	223
	GDK805M2ME11	11		100	485	35	1016	178	660	400	400	458	458	425	225	1063	110	3	495	159
	GDK805M2ME15	15		100	485	35	1016	178	660	400	400	458	458	425	225	1063	110	3	495	169
100×80	GDK1005M4ME2.2	2.2	CAC406	100	600	35	923	158	600	400	400	458	458	470	245	960	75	3	—	142
	GDK1005M4ME3.7	3.7		100	600	35	923	158	600	400	400	458	458	470	245	975	75	3	—	150
	GDL1005M4ME3.7	3.7		125	625	35	927	158	600	440	320	498	378	515	265	1000	60	3	—	167
	GDL1005M4ME5.5	5.5		125	625	35	1026	179	660	440	350	498	408	535	285	1056	80	3	—	207
	GDM1005M4ME5.5	5.5	CAC403	125	655	35	1029	180	660	490	350	548	408	590	310	1086	80	3	—	241
	GDM1005M4ME7.5	7.5		125	655	35	1029	180	660	490	350	548	408	590	310	1124	80	3	—	254
	GDM1005M4ME11	11		125	655	35	1276	214	840	490	490	548	548	590	310	※1302	115	3	—	301

※モータ端ではなくベース端までの寸法です。

③W≦BW1の場合はWを省略。

GD-2/4M/Hd/512

次ページにつづく

単位:mm

口径 吸込×吐出	形 式	出力 kW	インペラ 材料	ポンプ		ベース								組合せ寸法						質量 kg
				SC	PL	BI	BL	BA	BM	BP1	BP2	BW1	BW2	DH	SH	TL	AD	J	W	
125×100	GDK1255M4ME3.7	3.7	CAC406	125	625	35	927	158	600	440	320	498	378	545	265	1000	60	3	—	164
	GDK1255M4ME5.5	5.5		125	625	35	1026	179	660	440	350	498	408	565	285	1056	80	3	—	204
	GDL1255M4ME5.5	5.5	CAC403	140	670	35	1029	180	660	490	350	548	408	590	310	1101	80	3	—	234
	GDL1255M4ME7.5	7.5		140	670	35	1029	180	660	490	350	548	408	590	310	1139	80	3	—	247
	GDL1255M4ME11	11	CAC702	140	670	35	1276	214	840	490	490	548	548	590	310	※1317	115	3	—	296
	GDM1255M4ME11	11		140	670	35	1146	199	740	490	400	548	458	650	335	1236	100	3	—	321
	GDM1255M4ME15	15	CAC702	140	670	35	1276	214	840	490	490	548	548	650	335	※1317	115	3	—	358
	GDM1255M4ME18	18.5		140	670	35	1276	214	840	490	490	548	548	650	335	1338	115	3	566	448
	GDO1255M4ME15	15	CAC702	140	670	35	1280	214	840	600	490	668	558	720	365	※1301	95	3	—	403
	GDO1255M4ME18	18.5		140	670	35	1276	214	840	600	490	668	558	720	365	1338	95	3	—	489
GDO1255M4ME22	22	140		670	35	1276	214	840	600	490	668	558	720	365	1338	95	3	—	502	
GDO1255M4ME30	30	140		670	35	1276	214	840	600	490	668	558	720	365	1411	95	3	—	527	
GDO1255M4ME22	22	140		670	35	1276	214	840	600	490	668	558	720	365	1411	95	3	—	527	
150×125	GDK1505M4ME7.5	7.5	CAC406	140	670	35	1030	179	660	490	350	548	408	650	335	1139	80	3	—	258
	GDK1505M4ME11	11		140	670	35	1146	199	740	490	400	548	458	650	335	1236	100	3	—	301
	GDL1505M4ME11	11		140	670	35	1146	199	740	490	400	548	458	690	335	1236	100	3	—	337
	GDL1505M4ME15	15		140	670	35	1276	214	840	490	490	548	548	690	335	※1317	115	3	—	372
	GDL1505M4ME18	18.5	CAC702	140	670	35	1276	214	840	490	490	548	548	690	335	1338	115	3	564	464
	GDM1505M4ME15	15		140	670	35	1280	214	840	600	490	668	558	720	365	※1301	95	3	—	395
	GDM1505M4ME18	18.5		140	670	35	1276	214	840	600	490	668	558	720	365	1338	95	3	—	487
	GDM1505M4ME22	22		140	670	35	1276	214	840	600	490	668	558	720	365	1338	95	3	—	490
	GDM1505M4ME30	30		140	670	35	1276	214	840	600	490	668	558	720	365	1411	95	3	—	515
	GDM1505M4ME37	37		140	670	35	1321	214	840	600	490	668	558	720	365	1518	95	4	—	621
	GDO1505M4ME30	30		140	670	35	1280	214	840	600	490	668	558	805	405	1411	95	3	—	571
	GDO1505M4ME37	37		140	670	50	1432	241	940	600	600	670	670	820	420	1518	120	4	—	703
	GDO1505M4ME45	45		140	670	50	1432	241	940	600	600	670	670	820	420	1518	120	4	—	703
	GDO1505M4ME55	55		140	670	50	1432	241	940	600	600	670	670	820	420	1525	120	4	—	807
GDO1505M4ME75	75	140	670	50	1429	241	940	600	600	670	670	820	420	1592	120	4	—	870		
200×150	GDL2005M4ME22	22	CAC702	160	690	35	1276	214	840	600	490	668	558	740	365	1358	95	3	—	461
	GDL2005M4ME30	30		160	690	35	1276	214	840	600	490	668	558	740	365	1431	95	3	—	492
	GDL2005M4ME37	37		160	690	35	1321	214	840	600	490	668	558	740	365	1538	95	4	—	580
	GDM2005M4ME37	37		160	830	50	1432	241	940	670	490	740	560	820	420	1678	120	4	—	710
	GDM2005M4ME45	45		160	830	50	1432	241	940	670	490	740	560	820	420	1678	120	4	—	711
	GDM2005M4ME55	55		160	830	50	1629	281	1060	670	670	740	740	820	420	1685	160	4	—	836
	GDO2005M4ME55	55		160	830	50	1629	281	1060	670	670	740	740	870	420	1685	160	4	—	866
	GDO2005M4ME75	75		160	830	50	1629	281	1060	670	670	740	740	870	420	1752	160	4	—	934
	GDO2005M4ME90	90		160	830	50	1629	281	1060	670	670	740	740	870	420	1752	160	4	—	964

※モータ端ではなくベース端までの寸法です。

②W≦BW1の場合はWを省略。

GD-2/4M/Hd/522

●推奨基礎ボルトサイズ

単位:mm

口径 吸込×吐出	推奨基礎ボルト	備 考
65×50	M16×200	11kW以上
	M20×250	
80×65	M16×200	GDK形2.2kW以下
	M20×250	
100×80	M20×250	
125×100	M20×250	GDK・GDL・GDM形
	M24×315	GDO形
150×125	M20×250	GDK・GDL形
	M24×315	GDM・GDO形
200×150	M24×315	