

■用途

- 一般工業用・一般農事用・冷却温水循環用・その他一般揚水用

■特長

- (1)2極モータ使用ポンプですから、小形・軽量で据付面積を少なくできます。
- (2)軸封には、長寿命メカニカルシールを採用しています。
- (3)構造が簡単で配管を外さずに分解・組立が可能なBack Pull Out構造ですから保守・点検が容易です。
- (4)(一社)公共建築協会の「横形遠心ポンプ」評価品です。



■標準仕様

揚液	液質	清水[pH5.8~8.6 固形物・濃度: 50mg/L以下、固形物・径:0.3mm以下]
	液温	0~90℃(凍結なきこと)
材料	インペラ 主軸 ケーシング	FC又はCAC406 SUS304 FC
モータ	種類 電源 同期回転速度 効率	全閉外扇屋外形 三相200V 50Hz:3,000min ⁻¹ 60Hz:3,600min ⁻¹ プレミアム効率(IE3)※
設置場所		屋内 (周囲温度/湿度、0~40℃/90%RH以下)
構造	インペラ 軸封 軸受	クローズ メカニカルシール(セラミック×カーボン) 密封玉軸受
フランジ形状		JIS10K
塗装色(マンセルNo.)		グレー(2.5PB5.1/0.8)

※60Hzの5.5kW品は高効率

■標準付属品

モ	—	タ	全閉外扇屋外形
ベ	—	ス	鋼板製又は鋳鉄製

■特殊仕様

材料変更	インペラCAC406 (標準品がFCの場合)
------	---------------------------

■特別付属品(オプション)

●フート弁	●スルース弁
●防振継手	●パイプサイレンサー
●防振架台	●吸込セット
●基礎ボルト	●異径管(レジャーサ)
●呼水ジョーゴ・止め弁	●相フランジセット(1枚分)

■許容押込圧力※

(1-締切圧力)MPa

※仕様表をご覧ください。

■吸込全揚程(20℃)

-6m以内 (GEH506CE0.75は-3.2m GEI806CE5.5, 7.5は-5.5m)
--

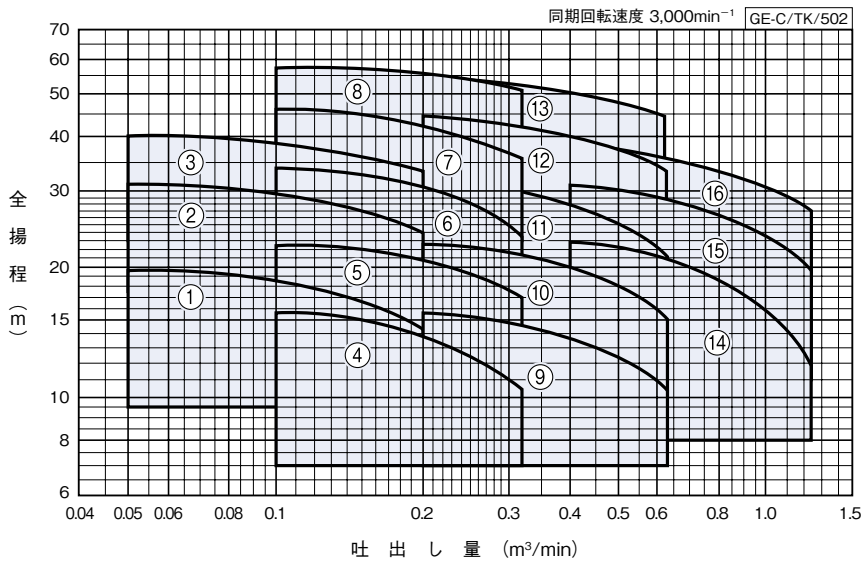
形式説明

GEI405CE0.75

① ② ③ ④ ⑤

- ①ポンプ形式
- ②吸込口径(mm)
- ③周波数(5:50Hz 6:60Hz)
- ④E: トップランナーモータ
- ⑤モータ出力(kW)

■適用図

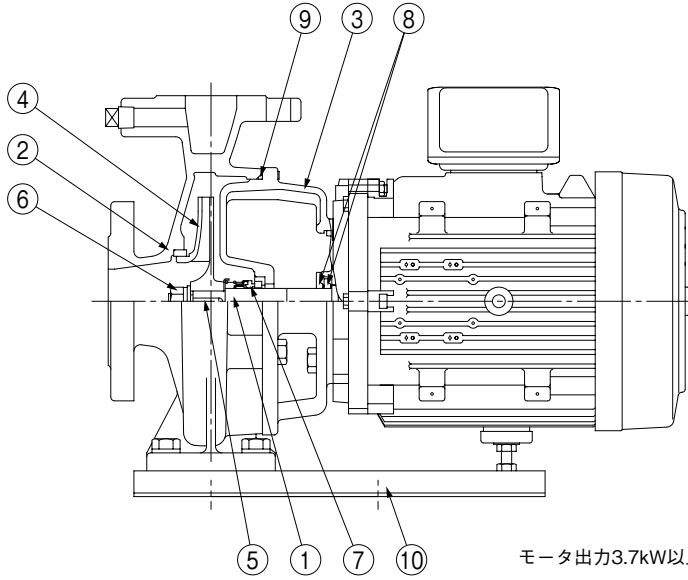


■仕様表

GE-C/SI/502

口径 吸込×吐出 mm	符号	形 式	出力 kW	標 準 仕 様				許容押込 圧力 MPa	防振架台適用表	
				吐出し量 m ³ /min	全揚程 m	吐出し量 m ³ /min	全揚程 m			
40×32	1	GEI405CE0.75	0.75	0.05	19.8	0.2	14.5	0.77	PBKV-46-404-01	PX-60Z
	2	GEJ405CE1.5	1.5	0.05	31	0.2	24	0.62	PBKV-46-404-02	PX-60Z
	3	GEJ405CE2.2	2.2	0.05	40	0.2	33.5	0.58	PBKV-46-404-02	PX-60Z
50×40	4	GEH505CE0.75	0.75	0.1	15.8	0.32	10.5	0.81	PBKV-46-404-01	PX-60Z
	5	GEI505CE1.5	1.5	0.1	22.5	0.32	17	0.75	PBKV-46-404-01	PX-60Z
	6	GEJ505CE2.2	2.2	0.1	34.5	0.32	24	0.63	PBKV-46-404-02	PX-60Z
	7	GEJ505CE3.7	3.7	0.1	45.5	0.32	36.5	0.53	QRE-01A	PX-60Z
65×50	8	GEK505CE5.5	5.5	0.1	58	0.32	51	0.39	QRE-01A	PX-60Z
	9	GEH655CE1.5	1.5	0.2	15.8	0.63	10.5	0.81	PBKV-46-404-01	PX-60Z
	10	GEI655CE2.2	2.2	0.2	22.8	0.63	15.2	0.75	PBKV-46-404-02	PX-60Z
	11	GEJ655CE3.7	3.7	0.2	32.5	0.63	21	0.65	QRE-01A	PX-60Z
	12	GEK655CE5.5	5.5	0.2	45	0.63	34	0.52	QRE-01A	PX-85Z
80×65	13	GEK655CE7.5	7.5	0.2	54.5	0.63	43.5	0.42	QRE-01A	PX-85Z
	14	GEI805CE3.7	3.7	0.4	23	1.25	12	0.74	QRE-01A	PX-60Z
	15	GEJ805CE5.5	5.5	0.4	30.5	1.25	20	0.66	QRE-01A	PX-85Z
	16	GEJ805CE7.5	7.5	0.4	38.5	1.25	27.5	0.58	QRE-01A	PX-85Z

■部品配置図例 ポンプの図は代表図であり、機種によって異なる場合があります。

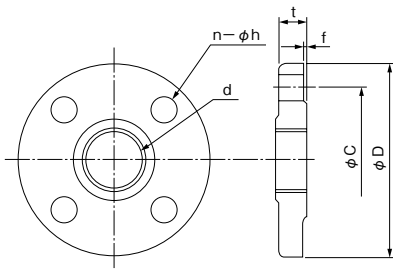


モータ出力3.7kW以上のベースは鋳鉄製となります。

No	名 称	材 料	No	名 称	材 料
1	モータ主軸	SUS304(接液部)	7	メカニカルシール	モータ側:セラミック ポンプ側:カーボン
2	ケーシング	FC200	8	水切つば	CR
3	ケーシングカバー	FC200	9	Oリング	NBR
4	インペラ	FC150又はCAC406	10	ベース	SPHC又はFC150
5	キー	SUS403			
6	ナット	SUS304			

GE-C/HC/002

■相フランジ寸法(JIS10K)



単位: mm

口径	d	C	D	t	f	n	h (適用ボルト)
32	Rc1¼	100	135	20	2	4	20(M16)
40	Rc1½	105	140	20	2	4	20(M16)
50	Rc2	120	155	20	2	4	20(M16)
65	Rc2½	140	175	22	2	4	20(M16)
80	Rc3	150	185	22	2	8	20(M16)

③ 特別付属品です。別途お買い求めください。

■寸法図 実施計画に際しましては納入仕様書をご請求ください。

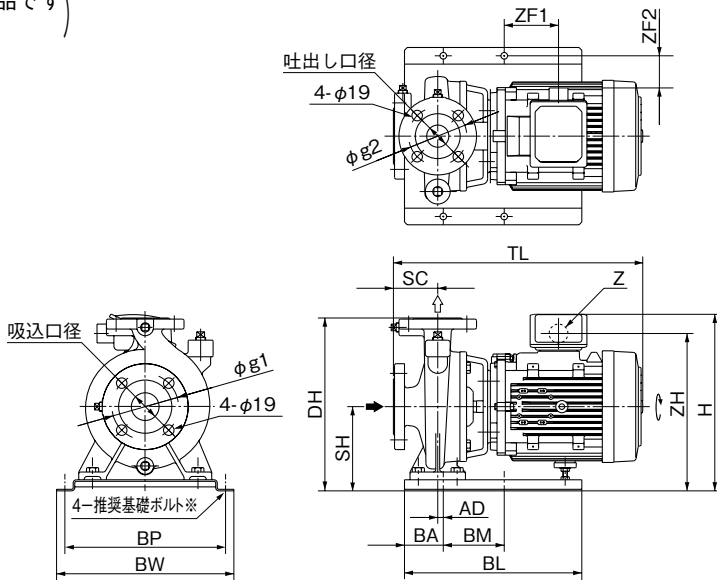
フランジ：JIS10K

(相フランジは特別付属品です)

(寸法はP.15を参照ください)

単位：mm

口径 吸込×吐出し	g1	g2
40×32	105	100
50×40	120	105
65×50	140	120
80×65	150	140



※基礎ボルトは特別付属品です。別途お買い求めください。

・推奨基礎ボルトサイズ：M10×125

③図は2.2kW以下の例。3.7kW以上はベースが鋳鉄製になります。

GE-C/HD/001

単位：mm

口径 吸込×吐出し	形 式	出力 kW	インペラ 材料	ポンプ	ベース					組合せ寸法							質量 kg			
					SC	BL	BA	BM	BP	BW	DH	SH	TL	AD	H	ZF1		ZF2	ZH	Z
40×32	GEI405CE0.75	0.75	FC	CAC406	65	320	60	130	230	260	272	132	414	22	275	51	28	241	G3/4	24
	GEJ405CE1.5	1.5			80	320	60	130	290	320	312	152	455	0	—	80	58	272	G3/4	35
	GEK405CE2.2	2.2			80	320	60	130	290	320	312	152	455	0	—	80	58	272	G3/4	42
50×40	GEH505CE0.75	0.75	FC	CAC406	65	320	60	130	230	260	272	132	414	22	275	51	28	241	G3/4	26
	GEI505CE1.5	1.5			80	320	60	130	230	260	272	132	460	0	287	84	28	252	G3/4	36
	GEJ505CE2.2	2.2			80	320	60	130	290	320	312	152	452	0	319	90	58	284	G3/4	43
	GEK505CE5.5	5.5			80	400	65	270	290	324	327	167	492	5	334	-55	58	299	G3/4	52
65×50	GEH655CE1.5	1.5	FC	CAC406	80	320	60	130	230	260	272	132	452	0	287	80	28	252	G3/4	34
	GEI655CE2.2	2.2			80	320	60	130	290	320	272	132	452	0	299	90	58	264	G3/4	43
	GEJ655CE3.7	3.7			80	400	65	270	290	324	327	167	492	5	334	-55	58	299	G3/4	54
	GEK655CE5.5	5.5			100	400	65	270	350	384	375	195	579	5	389	8	84	353	G1	78
	GEK655CE7.5	7.5			100	400	65	270	350	384	375	195	595	5	400	-19	84	365	G1	97
80×65	GEI805CE3.7	3.7	FC	CAC406	100	400	65	270	290	324	327	167	522	5	334	-45	58	299	G3/4	56
	GEJ805CE5.5	5.5			100	400	65	270	350	384	375	195	584	5	389	13	84	353	G1	76
	GEJ805CE7.5	7.5			100	400	65	270	350	384	375	195	600	5	400	-14	84	365	G1	94

③H≤DHの場合はHを省略。また、表中のマイナス寸法は、図と反対方向を表します。

GE-C/HD/502

■専用モータ特性…巻末を参照ください。

■特別付属品(オプション)

●相フランジセット(1枚分)

品 名	
FC製(GE-C形用)	ステンレス製(GES-C用)
フランジセット 32-10K	フランジセット 32-10K
フランジセット 40-10K	フランジセット 40-10K
フランジセット 50-10K	フランジセット 50-10K
フランジセット 65-10K	フランジセット 65-10K
フランジセット 80-10K	—

●呼水ジョーゴ・止め弁

適 用
GE(S)-65以上で吸込に使用する場合 但し、GEH・I-65は除く