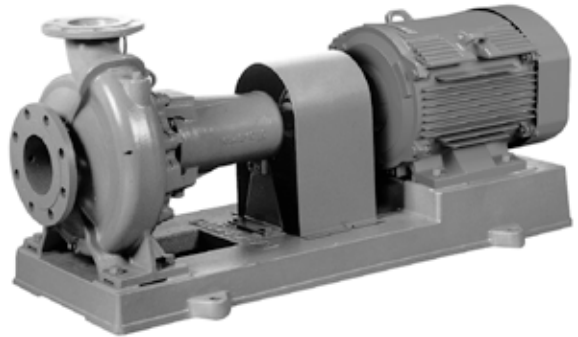


## ■用途

●ビル設備用・空調用・冷温水循環用・一般工業用

## ■特長

- (1)高圧込用GD形より更に高い押込圧力用ポンプで軸封にはバランスタイプのメカニカルシール、ケーシングにはFCDを採用した高耐圧仕様です。
- (2)構造が簡単で配管を外さずに分解・組立が可能なBack Pull Out構造ですから保守・点検が容易です。
- (3)吐出し口がポンプの上部中心にあるため荷重や据付に對して安定・有利です。
- (4)効率がよく広い範囲にわたって使用いただけます。
- (5)(一社)公共建築協会の「横形遠心ポンプ」評価品です。



## ■標準仕様

|              |                     |  |
|--------------|---------------------|--|
| 揚液質          | 液質                  | 清水[pH5.8~8.6 固形物・濃度:<br>50mg/L以下、固形物・径:0.3mm以下]              |
|              | 液温                  | 0~80℃(凍結なきこと)、0~60℃(口径250mm以上)                               |
| 材料           | インペラ<br>主軸<br>ケーシング | CAC406又はCAC403、CAC702<br>SUS420J2又はSUS630<br>FCD             |
| モータ種類        | 種類                  | 全閉外扇屋内形  |
|              | 電源                  | 三相200V(90kW以上は400V)  |
|              | 同期回転速度              | 50Hz:1,500min <sup>-1</sup><br>60Hz:1,800min <sup>-1</sup>   |
|              | 効率                  | プレミアム効率(IE3)※  |
| 設置場所         |                     | 屋内<br>(周囲温度/湿度、0~40℃/90%RH以下)                                |
| 構造           | インペラ<br>軸封<br>軸受    | クローズ<br>バランス形メカニカルシール<br>(SiC×カーボン)<br>密封玉軸受                 |
| フランジ形状       |                     | JIS20K(吸込・吐出し)<br>JIS16K(口径200mmの吸込)<br>JIS10K(口径250mm以上の吸込) |
| 塗装色(マンセルNo.) |                     | グレー(2.5PB5.1/0.8)  |

※75kW以上の60Hz品は高効率

## ■許容押込圧力\*

0.5MPa以上2.0MPa以下  
(口径200mmは0.5MPa以上1.6MPa以下)  
〔最大ポンプ圧力は2.5MPa以下〕

※口径250mm以上についてはお問合せください。

## ■吸込全揚程

押込専用

## ■標準付属品

|   |   |   |          |
|---|---|---|----------|
| モ | — | タ | 全閉外扇屋内形  |
| ベ | — | ス | 鋳鉄製又は鋼板製 |
| カ | ッ | プ | リング      |
| カ | ッ | プ | リングカバー   |

## ■特殊仕様

|          |   |              |
|----------|---|--------------|
| 電圧変更     | 例 | 400V or 440V |
| 塗装色変更    |   | 指定色          |
| 軸継手ガード変更 |   | 安全増タイプ       |

## ■特別付属品(オプション)

|        |         |       |
|--------|---------|-------|
| ●圧力計   | ●連成計    | ●防振架台 |
| ●基礎ボルト | ●配管セット* | ●カバー* |

※軸継手ガード変更の場合

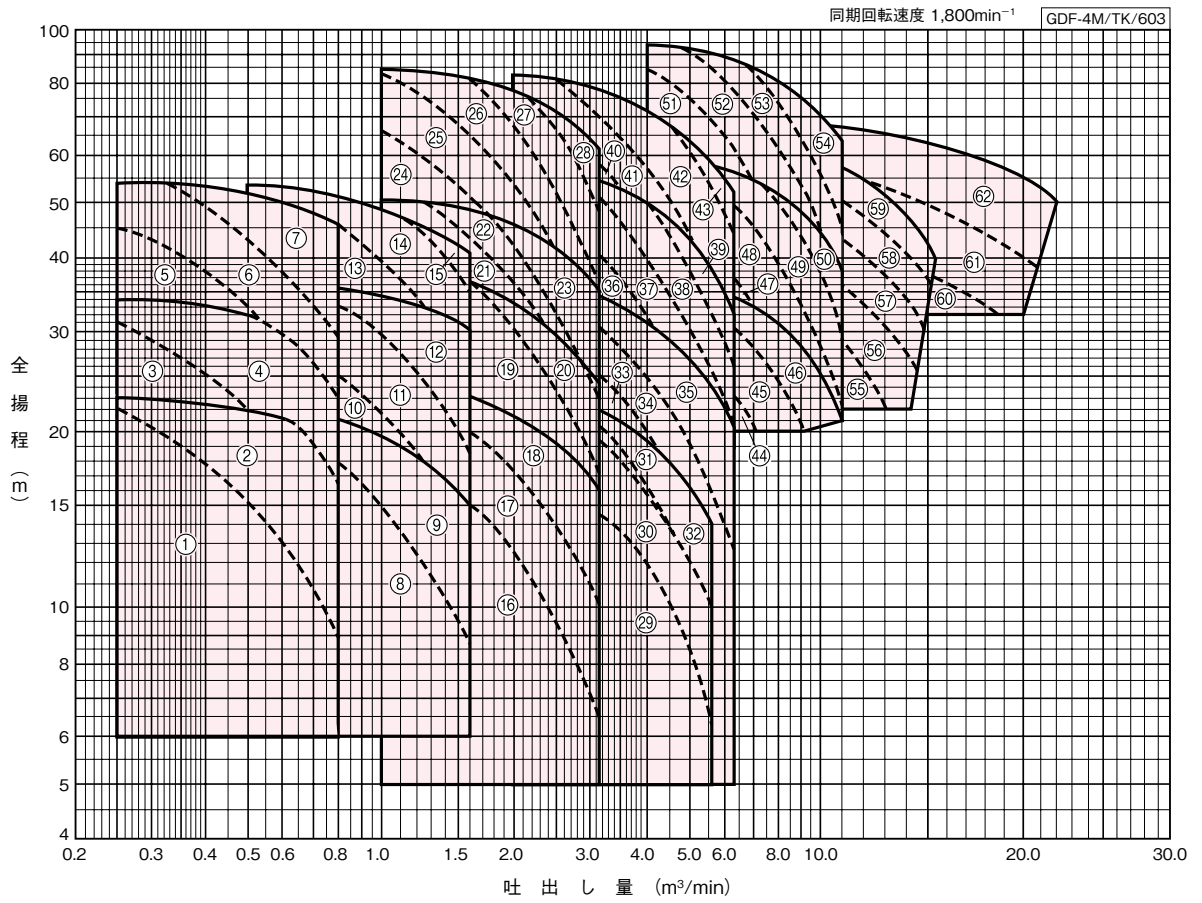
## 形式説明

### GDFK805M4ME1.5

① ②③④⑤ ⑥ ⑦

- |           |                                 |
|-----------|---------------------------------|
| ①ポンプ形式    | ④メカニカルシール方式                     |
| ②吸込口径(mm) | ⑤モータ極数(4極)                      |
| ③周波数      | ⑥E:トッランナーモータ<br>(5:50Hz 6:60Hz) |
|           | ⑦モータ出力(kW)                      |

■適用図



■仕様表

GDF-4M/SI/615

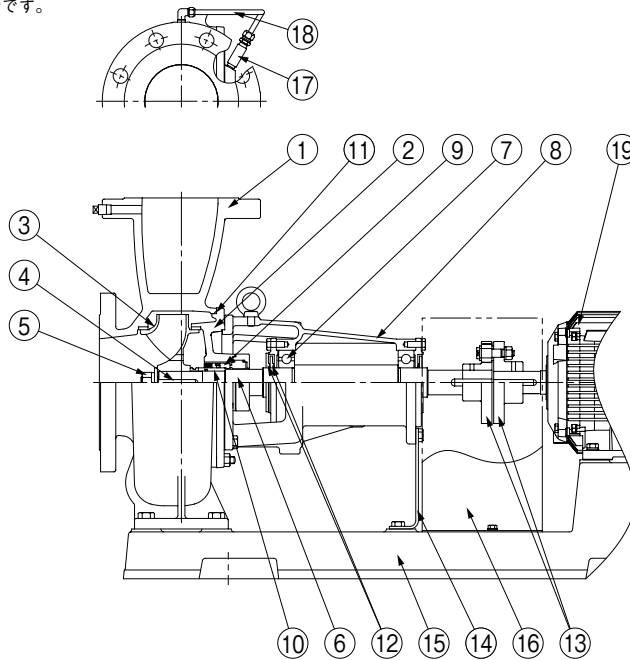
| 口径<br>吸込×吐出し<br>mm | 符号 | 形 式             | 出力<br>kW | 仕 様   | 最大ポンプ<br>圧力          | 防振架台適用表           |            |
|--------------------|----|-----------------|----------|---|----------------------|-------------------|------------|
|                    |    |                 |          |   | MPa                  |                   |            |
| 80×65              | 1  | GDFK806M4ME2.2  | 2.2      | 仕様によりインペラ寸法が異なります。お問合せに際しましては、仕様をお知らせください。<br>尚、許容押込圧力は、0.5MPa以上で、最大ポンプ圧力は右記の値以下でご利用ください。<br>※吸込口径200mmは仕様により異なりますのでお問合せください。 | 2.5                  | QRE-04D           | PX-95Z     |
|                    | 2  | GDFK806M4ME3.7  | 3.7      |   | 2.5                  | QRE-04D           | PX-95Z     |
|                    | 3  | GDFL806M4ME3.7  | 3.7      |   | 2.5                  | QRE-05D           | PX-110Z    |
|                    | 4  | GDFL806M4ME5.5  | 5.5      |   | 2.5                  | QRE-07F           | PX-120Z    |
|                    | 5  | GDFM806M4ME5.5  | 5.5      |   | 2.5                  | QRE-07F           | PX-120Z    |
|                    | 6  | GDFM806M4ME7.5  | 7.5      |   | 2.5                  | QRE-08F           | PX-120Z    |
|                    | 7  | GDFM806M4ME11   | 11       |   | 2.5                  | QRE-08F           | PX-130Z    |
| 100×80             | 8  | GDFK1006M4ME3.7 | 3.7      |   | 2.5                  | QRE-05D           | PX-110Z    |
|                    | 9  | GDFK1006M4ME5.5 | 5.5      |   | 2.5                  | QRE-07F           | PX-120Z    |
|                    | 10 | GDFL1006M4ME5.5 | 5.5      |   | 2.5                  | QRE-07F           | PX-120Z    |
|                    | 11 | GDFL1006M4ME7.5 | 7.5      |   | 2.5                  | QRE-08F           | PX-120Z    |
|                    | 12 | GDFL1006M4ME11  | 11       |   | 2.5                  | QRE-08F           | PX-130Z    |
|                    | 13 | GDFM1006M4ME11  | 11       |   | 2.5                  | QRE-11F           | PX-S146Z   |
|                    | 14 | GDFM1006M4ME15  | 15       |   | 2.5                  | QRE-11F           | PX-S146Z   |
|                    | 15 | GDFM1006M4ME18  | 18.5     |   | 2.5                  | QRE-11F           | PX-S146Z   |
| 125×100            | 16 | GDFK1256M4ME5.5 | 5.5      |   | 2.5                  | QRE-07F           | PX-120Z    |
|                    | 17 | GDFK1256M4ME7.5 | 7.5      |   | 2.5                  | QRE-07F           | PX-120Z    |
|                    | 18 | GDFK1256M4ME11  | 11       |   | 2.5                  | QRE-08F           | PX-130Z    |
|                    | 19 | GDFL1256M4ME15  | 15       |   | 2.5                  | QRE-11F           | PX-S146Z   |
|                    | 20 | GDFL1256M4ME18  | 18.5     |   | 2.5                  | QRE-11F           | PX-S146Z   |
|                    | 21 | GDFM1256M4ME18  | 18.5     |   | 2.5                  | QRE-12F           | PX-S146Z   |
|                    | 22 | GDFM1256M4ME22  | 22       |   | 2.5                  | QRE-12F           | PX-S146Z   |
|                    | 23 | GDFM1256M4ME30  | 30       |   | 2.5                  | QRE-12F           | PX-S146Z   |
|                    | 24 | GDFO1256M4ME22  | 22       |   | 2.5                  | QRE-12F           | PX-145Z    |
|                    | 25 | GDFO1256M4ME30  | 30       |   | 2.5                  | QRE-13F           | PX-145Z    |
|                    | 26 | GDFO1256M4ME37  | 37       |   | 2.5                  | QRE-13F           | PX-160Z    |
|                    | 27 | GDFO1256M4ME45  | 45       |   | 2.5                  | QRE-13F           | PX-160Z    |
|                    | 28 | GDFO1256M4ME55  | 55       |   | 2.5                  | PBKV-145-1509-09  | PX-160Z    |
| 150×125            | 29 | GDFK1506M4ME11  | 11       |   | 2.5                  | QRE-08F           | PX-130Z    |
|                    | 30 | GDFK1506M4ME15  | 15       |   | 2.5                  | QRE-11F           | PX-S146Z   |
|                    | 31 | GDFK1506M4ME18  | 18.5     |   | 2.5                  | QRE-11F           | PX-S146Z   |
|                    | 32 | GDFL1506M4ME15  | 15       |   | 2.5                  | QRE-11F           | PX-S146Z   |
|                    | 33 | GDFL1506M4ME18  | 18.5     |   | 2.5                  | QRE-12F           | PX-S146Z   |
|                    | 34 | GDFL1506M4ME22  | 22       |   | 2.5                  | QRE-12F           | PX-S146Z   |
|                    | 35 | GDFL1506M4ME30  | 30       |   | 2.5                  | QRE-12F           | PX-S146Z   |
|                    | 36 | GDFM1506M4ME30  | 30       |   | 2.5                  | QRE-12F           | PX-145Z    |
|                    | 37 | GDFM1506M4ME37  | 37       |   | 2.5                  | QRE-13F           | PX-160Z    |
|                    | 38 | GDFM1506M4ME45  | 45       |   | 2.5                  | QRE-13F           | PX-160Z    |
|                    | 39 | GDFM1506M4ME55  | 55       |   | 2.5                  | PBKV-145-1509-05  | PX-160Z    |
|                    | 40 | GDFO1506M4ME45  | 45       |   | 2.5                  | PBKV-145-1509-05  | PX-160Z    |
|                    | 41 | GDFO1506M4ME55  | 55       |   | 2.5                  | PBKV-145-1509-05  | PX-160ZA   |
|                    | 42 | GDFO1506M4ME75  | 75       |   | 2.5                  | PBKV-170-20012-14 | PX-180Z    |
|                    | 43 | GDFO1506M4ME90  | 90       |   | 2.5                  | PBKV-170-20012-14 | PX-180Z    |
| 200×150            | 44 | GDFL2006M4ME37  | 37       |   | 仕様により異なります。お問合せください。 | QRE-13F           | PX-160Z    |
|                    | 45 | GDFL2006M4ME45  | 45       |   |                      | QRE-13F           | PX-160Z    |
|                    | 46 | GDFL2006M4ME55  | 55       |   |                      | PBKV-145-1509-05  | PX-160ZA   |
|                    | 47 | GDFM2006M4ME55  | 55       |   |                      | PBKV-170-10012-03 | PX-180Z    |
|                    | 48 | GDFM2006M4ME75  | 75       |   |                      | PBKV-170-20012-11 | OMT-P11543 |
|                    | 49 | GDFM2006M4ME90  | 90       |   |                      | PBKV-170-20012-11 | OMT-P11543 |
|                    | 50 | GDFM2006M4ME110 | 110      |   |                      | PBKV-200-20012-05 | OMT-P11543 |
|                    | 51 | GDFO2006M4ME90  | 90       |   |                      | PBKV-170-20012-11 | OMT-P11543 |
|                    | 52 | GDFO2006M4ME110 | 110      |   |                      | PBKV-200-20012-05 | OMT-P11543 |
|                    | 53 | GDFO2006M4ME132 | 132      |   |                      | PBKV-185-20016-13 | OMT-P11543 |
|                    | 54 | GDFO2006M4ME160 | 160      |   |                      | PBKV-185-20016-13 | OMT-P11583 |

GDF-4M/SI/625

| 口径<br>吸込×吐出し<br>mm | 符号              | 形 式             | 出力                | 仕 様  | 最大ポンプ<br>圧力          | 防振架台適用表           |            |
|--------------------|-----------------|-----------------|-------------------|--|----------------------|-------------------|------------|
|                    |                 |                 | kW                |  | MPa                  |                   |            |
| 250×200            | 55              | GDF02506M4ME75  | 75                | 仕様によりインペラ寸法が異なります。お問合せに際しましては、仕様をお知らせください。<br>尚、許容押込圧力、最大ポンプ圧力についてはお問合せください。 | 仕様により異なります。お問合せください。 | PBKV-160-20012-01 | PX-180ZB   |
|                    | 56              | GDF02506M4ME90  | 90                |  |                      | PBKV-160-20012-01 | PX-180ZB   |
|                    | 57              | GDF02506M4ME110 | 110               |  |                      | PBKV-185-20016-01 | OMT-P11250 |
|                    | 58              | GDF02506M4ME132 | 132               |  |                      | PBKV-185-20016-01 | OMT-P11250 |
| 59                 | GDF02506M4ME160 | 160             | PBKV-185-20016-01 |  |                      | OMT-P11250        |            |
| 300×250            | 60              | GDF03006M4ME160 | 160               |  |                      | PBKV-185-20016-03 | OMT-P11340 |
|                    | 61              | GDF03006M4ME200 | 200               | PBKV-200-20018-01  | OMT-P11227           |                   |            |
|                    | 62              | GDF03006M4ME250 | 250               | PBKV-1018-3557   | OMT-P30898           |                   |            |

■部品配置図例 ポンプの図は代表図であり、機種によって異なる場合があります。

図は口径200mm以下の場合です。



| No | 名 称      | 材 料                   | No | 名 称       | 材 料           |
|----|----------|-----------------------|----|-----------|---------------|
| 1  | ケーシング    | FCD450                | 11 | Oリング      | NBR           |
| 2  | ケーシングカバー | FCD450                | 12 | 水切つば      | EPDM          |
| 3  | インペラ     | CAC406又はCAC403、CAC702 | 13 | 軸継手       | FC200         |
| 4  | キー       | SUS403                | 14 | 支え        | SS400         |
| 5  | ナット      | SUS304                | 15 | ベース       | FC150又はSS400  |
| 6  | 主軸       | SUS420J2又はSUS630      | 16 | 軸継手ガード    | SPCC          |
| 7  | 玉軸受      | SUJ2                  | 17 | めすおすソケット※ | C3604         |
| 8  | 軸受箱      | FC150                 | 18 | 曲管 ※      | C1020又はC1020T |
| 9  | メカニカルシール | モータ側：カーボン ポンプ側：SiC    | 19 | モータ       | —             |
| 10 | スリーブ     | SUS304                |    |           |               |

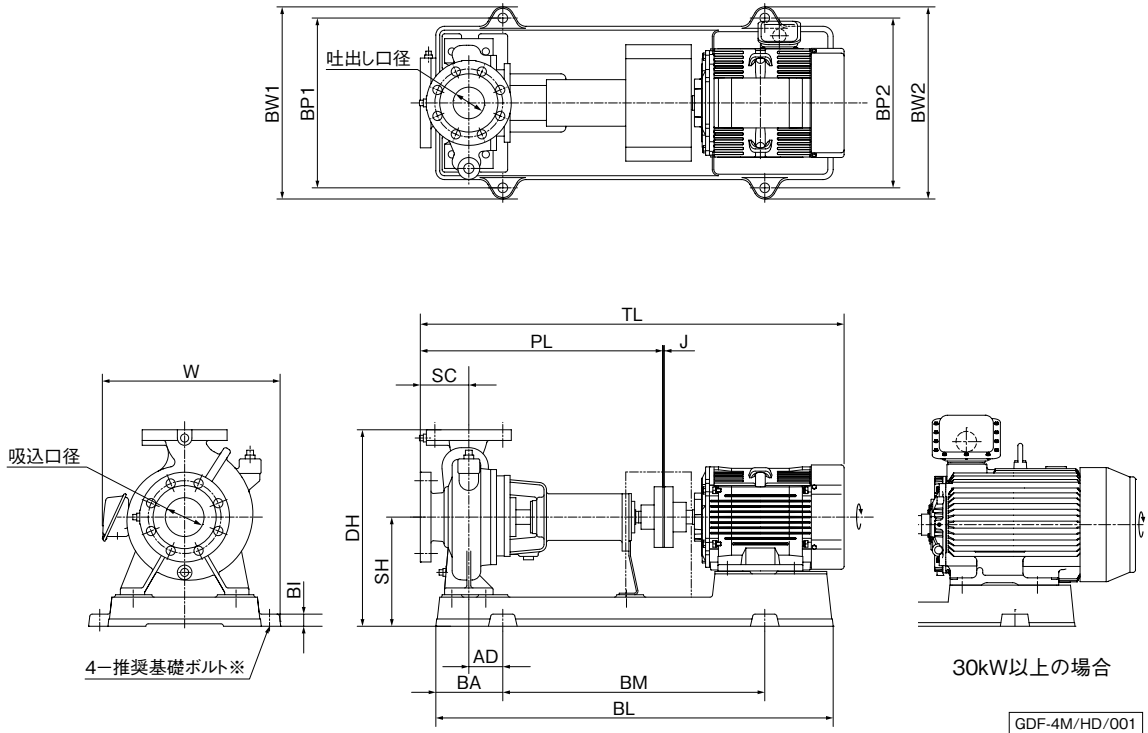
GDF-4M/HC/002

※機種により異なります。

■寸法図 実施計画に際しましては納入仕様書をご請求ください。

フランジ：JIS20K(口径200mmの吸込はJIS16K)、吸込口径250mm以上の機種については、お問合せください。  
(寸法はP.71を参照ください)

渦  
巻



※基礎ボルトは特別付属品です。別途お買い求めください。  
P.71を参照ください。

単位:mm

| 口径<br>吸込×吐出 | 形 式             | 出力<br>kW | インペラ<br>材料 | ポンプ |     | ベース  |      |     |     |     |     | 組合せ寸法 |     |     |       |       |     | 質量<br>kg |     |     |
|-------------|-----------------|----------|------------|-----|-----|------|------|-----|-----|-----|-----|-------|-----|-----|-------|-------|-----|----------|-----|-----|
|             |                 |          |            | SC  | PL  | BI   | BL   | BA  | BM  | BP1 | BP2 | BW1   | BW2 | DH  | SH    | TL    | AD  |          | J   | W   |
| 80×65       | GDFK806M4ME2.2  | 2.2      | CAC406     | 100 | 485 | 25   | 821  | 138 | 540 | 320 | 320 | 366   | 366 | 425 | 225   | ※853  | 70  | 3        | —   | 97  |
|             | GDFK806M4ME3.7  | 3.7      |            | 100 | 485 | 25   | 821  | 138 | 540 | 320 | 320 | 366   | 366 | 425 | 225   | 860   | 70  | 3        | —   | 104 |
|             | GDFL806M4ME3.7  | 3.7      |            | 125 | 625 | 35   | 923  | 158 | 600 | 400 | 400 | 458   | 458 | 470 | 245   | 1000  | 75  | 3        | —   | 161 |
|             | GDFL806M4ME5.5  | 5.5      |            | 125 | 625 | 35   | 1021 | 178 | 660 | 400 | 350 | 458   | 408 | 470 | 245   | ※1063 | 95  | 3        | —   | 180 |
|             | GDFM806M4ME5.5  | 5.5      |            | 125 | 625 | 35   | 1027 | 179 | 660 | 440 | 350 | 498   | 408 | 590 | 310   | ※1068 | 95  | 3        | —   | 186 |
|             | GDFM806M4ME7.5  | 7.5      |            | 125 | 625 | 35   | 1027 | 179 | 660 | 440 | 350 | 498   | 408 | 590 | 310   | 1094  | 95  | 3        | —   | 193 |
|             | GDFM806M4ME11   | 11       |            | 125 | 625 | 35   | 1140 | 199 | 740 | 440 | 440 | 498   | 498 | 590 | 310   | 1191  | 114 | 3        | 518 | 227 |
| 100×80      | GDFK1006M4ME3.7 | 3.7      | CAC406     | 100 | 600 | 35   | 923  | 158 | 600 | 400 | 400 | 458   | 458 | 470 | 245   | 975   | 75  | 3        | —   | 140 |
|             | GDFK1006M4ME5.5 | 5.5      |            | 100 | 600 | 35   | 1021 | 178 | 660 | 400 | 350 | 458   | 408 | 470 | 245   | ※1038 | 95  | 3        | —   | 161 |
|             | GDFL1006M4ME5.5 | 5.5      |            | 125 | 625 | 35   | 1026 | 179 | 660 | 440 | 350 | 498   | 408 | 535 | 285   | 1056  | 80  | 3        | —   | 184 |
|             | GDFL1006M4ME7.5 | 7.5      |            | 125 | 625 | 35   | 1026 | 179 | 660 | 440 | 350 | 498   | 408 | 535 | 285   | 1094  | 80  | 3        | —   | 191 |
|             | GDFL1006M4ME11  | 11       | 125        | 625 | 35  | 1140 | 199  | 740 | 440 | 440 | 498 | 498   | 535 | 285 | 1191  | 100   | 3   | 519      | 226 |     |
|             | GDFM1006M4ME11  | 11       | 125        | 655 | 35  | 1276 | 214  | 840 | 490 | 490 | 548 | 548   | 590 | 310 | ※1302 | 115   | 3   | —        | 271 |     |
|             | GDFM1006M4ME15  | 15       | 125        | 655 | 35  | 1276 | 214  | 840 | 490 | 490 | 548 | 548   | 590 | 310 | ※1302 | 115   | 3   | —        | 292 |     |
|             | GDFM1006M4ME18  | 18.5     | 125        | 655 | 35  | 1274 | 214  | 840 | 490 | 490 | 548 | 548   | 590 | 310 | 1323  | 115   | 3   | 564      | 370 |     |

※モータ端ではなくベース端までの寸法です。

③ W≤BW1のときはWを省略。

GDF-4M/Hd/612

次ページにつづく

単位:mm

| 口径<br>喉径×吐出    | 形 式             | 出力<br>kW | インペラ<br>材料 | ポンプ |     | ベース  |      |     |      |     |     |     |     | 組合せ寸法 |      |       |     |   |     | 質量<br>kg |
|----------------|-----------------|----------|------------|-----|-----|------|------|-----|------|-----|-----|-----|-----|-------|------|-------|-----|---|-----|----------|
|                |                 |          |            | SC  | PL  | BI   | BL   | BA  | BM   | BP1 | BP2 | BW1 | BW2 | DH    | SH   | TL    | AD  | J | W   |          |
| 125×100        | GDFK1256M4ME5.5 | 5.5      | CAC406     | 125 | 625 | 35   | 1026 | 179 | 660  | 440 | 350 | 498 | 408 | 565   | 285  | 1056  | 80  | 3 | —   | 181      |
|                | GDFK1256M4ME7.5 | 7.5      |            | 125 | 625 | 35   | 1026 | 179 | 660  | 440 | 350 | 498 | 408 | 565   | 285  | 1094  | 80  | 3 | —   | 188      |
|                | GDFK1256M4ME11  | 11       | CAC403     | 125 | 625 | 35   | 1140 | 199 | 740  | 440 | 440 | 498 | 498 | 565   | 285  | 1191  | 100 | 3 | 519 | 223      |
|                | GDFL1256M4ME15  | 15       |            | 140 | 670 | 35   | 1276 | 214 | 840  | 490 | 490 | 548 | 548 | 590   | 310  | ※1317 | 115 | 3 | —   | 286      |
|                | GDFL1256M4ME18  | 18.5     | CAC403     | 140 | 670 | 35   | 1274 | 214 | 840  | 490 | 490 | 548 | 548 | 590   | 310  | 1338  | 115 | 3 | 564 | 357      |
|                | GDFM1256M4ME18  | 18.5     |            | 140 | 670 | 35   | 1276 | 214 | 840  | 490 | 490 | 548 | 548 | 650   | 335  | 1338  | 115 | 3 | 564 | 398      |
|                | GDFM1256M4ME22  | 22       | CAC702     | 140 | 670 | 35   | 1276 | 214 | 840  | 490 | 490 | 548 | 548 | 650   | 335  | 1338  | 115 | 3 | 564 | 410      |
|                | GDFM1256M4ME30  | 30       |            | 140 | 670 | 35   | 1276 | 214 | 840  | 490 | 490 | 548 | 548 | 650   | 335  | 1411  | 115 | 3 | —   | 440      |
|                | GDFO1256M4ME22  | 22       | CAC702     | 140 | 670 | 35   | 1276 | 214 | 840  | 600 | 490 | 668 | 558 | 720   | 365  | 1338  | 95  | 3 | —   | 452      |
|                | GDFO1256M4ME30  | 30       |            | 140 | 670 | 35   | 1276 | 214 | 840  | 600 | 490 | 668 | 558 | 720   | 365  | 1411  | 95  | 3 | —   | 497      |
|                | GDFO1256M4ME37  | 37       | CAC702     | 140 | 670 | 35   | 1321 | 214 | 840  | 600 | 490 | 668 | 558 | 720   | 365  | 1518  | 95  | 4 | —   | 584      |
|                | GDFO1256M4ME45  | 45       |            | 140 | 670 | 35   | 1321 | 214 | 840  | 600 | 490 | 668 | 558 | 720   | 365  | 1518  | 95  | 4 | —   | 589      |
| GDFO1256M4ME55 | 55              | CAC702   | 140        | 670 | 50  | 1429 | 241  | 940 | 600  | 600 | 670 | 670 | 740 | 385   | 1525 | 120   | 4   | — | 690 |          |
| 150×125        | GDFK1506M4ME11  | 11       | CAC406     | 140 | 670 | 35   | 1146 | 199 | 740  | 490 | 400 | 548 | 458 | 650   | 335  | 1236  | 100 | 3 | —   | 270      |
|                | GDFK1506M4ME15  | 15       |            | 140 | 670 | 35   | 1276 | 214 | 840  | 490 | 490 | 548 | 548 | 650   | 335  | ※1317 | 115 | 3 | —   | 298      |
|                | GDFK1506M4ME18  | 18.5     | CAC406     | 140 | 670 | 35   | 1276 | 214 | 840  | 490 | 490 | 548 | 548 | 690   | 335  | 1338  | 115 | 3 | 564 | 378      |
|                | GDFL1506M4ME15  | 15       |            | 140 | 670 | 35   | 1276 | 214 | 840  | 490 | 490 | 548 | 548 | 690   | 335  | ※1317 | 115 | 3 | —   | 331      |
|                | GDFL1506M4ME18  | 18.5     | CAC406     | 140 | 670 | 35   | 1276 | 214 | 840  | 490 | 490 | 548 | 548 | 690   | 335  | 1338  | 115 | 3 | 564 | 414      |
|                | GDFL1506M4ME22  | 22       |            | 140 | 670 | 35   | 1276 | 214 | 840  | 490 | 490 | 548 | 548 | 690   | 335  | 1338  | 115 | 3 | 564 | 427      |
|                | GDFL1506M4ME30  | 30       | CAC702     | 140 | 670 | 35   | 1276 | 214 | 840  | 490 | 490 | 548 | 548 | 690   | 335  | 1411  | 115 | 3 | —   | 451      |
|                | GDFM1506M4ME30  | 30       |            | 140 | 670 | 35   | 1276 | 214 | 840  | 600 | 490 | 668 | 558 | 720   | 365  | 1411  | 95  | 3 | —   | 470      |
|                | GDFM1506M4ME37  | 37       | CAC702     | 140 | 670 | 35   | 1321 | 214 | 840  | 600 | 490 | 668 | 558 | 720   | 365  | 1518  | 95  | 4 | —   | 576      |
|                | GDFM1506M4ME45  | 45       |            | 140 | 670 | 35   | 1321 | 214 | 840  | 600 | 490 | 668 | 558 | 720   | 365  | 1518  | 95  | 4 | —   | 581      |
|                | GDFM1506M4ME55  | 55       | CAC702     | 140 | 670 | 50   | 1429 | 241 | 940  | 600 | 600 | 670 | 670 | 740   | 385  | 1525  | 120 | 4 | —   | 683      |
|                | GDFO1506M4ME45  | 45       |            | 140 | 670 | 50   | 1432 | 241 | 940  | 600 | 600 | 670 | 670 | 820   | 420  | 1518  | 120 | 4 | —   | 663      |
| GDFO1506M4ME55 | 55              | CAC702   | 140        | 670 | 50  | 1432 | 241  | 940 | 600  | 600 | 670 | 670 | 820 | 420   | 1525 | 120   | 4   | — | 737 |          |
| GDFO1506M4ME75 | 75              |          | 140        | 670 | 50  | 1429 | 241  | 940 | 600  | 600 | 670 | 670 | 820 | 420   | 1592 | 120   | 4   | — | 880 |          |
| GDFO1506M4ME90 | 90              | CAC702   | 140        | 670 | 50  | 1429 | 241  | 940 | 600  | 600 | 670 | 670 | 820 | 420   | 1592 | 120   | 4   | — | 905 |          |
| 200×150        | GDFL2006M4ME37  | 37       | CAC702     | 160 | 690 | 35   | 1321 | 214 | 840  | 600 | 490 | 668 | 558 | 740   | 365  | 1538  | 95  | 4 | —   | 625      |
|                | GDFL2006M4ME45  | 45       |            | 160 | 690 | 35   | 1321 | 214 | 840  | 600 | 490 | 668 | 558 | 740   | 365  | 1538  | 95  | 4 | —   | 633      |
|                | GDFL2006M4ME55  | 55       | CAC702     | 160 | 690 | 50   | 1429 | 241 | 940  | 600 | 600 | 670 | 670 | 760   | 385  | 1545  | 120 | 4 | —   | 770      |
|                | GDFM2006M4ME55  | 55       |            | 160 | 830 | 50   | 1629 | 281 | 1060 | 670 | 670 | 740 | 740 | 820   | 420  | 1685  | 160 | 4 | —   | 836      |
|                | GDFM2006M4ME75  | 75       | CAC702     | 160 | 830 | 50   | 1629 | 281 | 1060 | 670 | 670 | 740 | 740 | 820   | 420  | 1752  | 160 | 4 | —   | 903      |
|                | GDFM2006M4ME90  | 90       |            | 160 | 830 | 50   | 1629 | 281 | 1060 | 670 | 670 | 740 | 740 | 820   | 420  | 1752  | 160 | 4 | —   | 933      |
|                | GDFM2006M4ME110 | 110      | CAC702     | 160 | 830 | 10   | 1627 | 281 | 1060 | 670 | 670 | 740 | 740 | 820   | 420  | 1887  | 160 | 4 | —   | 1138     |
|                | GDFO2006M4ME90  | 90       |            | 160 | 830 | 50   | 1629 | 281 | 1060 | 670 | 670 | 740 | 740 | 870   | 420  | 1752  | 160 | 4 | —   | 964      |
|                | GDFO2006M4ME110 | 110      | CAC702     | 160 | 830 | 10   | 1627 | 281 | 1060 | 670 | 670 | 740 | 740 | 870   | 420  | 1887  | 160 | 4 | —   | 1164     |
|                | GDFO2006M4ME132 | 132      |            | 160 | 830 | 50   | 1826 | 311 | 1200 | 670 | 670 | 740 | 740 | 870   | 420  | 1887  | 190 | 4 | —   | 1234     |
|                | GDFO2006M4ME160 | 160      | CAC702     | 160 | 830 | 50   | 1826 | 311 | 1200 | 670 | 670 | 740 | 740 | 870   | 420  | 1925  | 190 | 4 | —   | 1294     |

※モータ端ではなくベース端までの寸法です。

⑨ W≦BW1のときはWを省略。

GDF-4M/Hd/623

次ページにつづく

単位:mm

| 口径<br>吸込×吐出し | 形 式             | 出力<br>kW | インペラ<br>材料 | ポンプ |     | ベース |      |     |      |     |     |     |     | 組合せ寸法 |     |      |     |   | 質量<br>kg |      |
|--------------|-----------------|----------|------------|-----|-----|-----|------|-----|------|-----|-----|-----|-----|-------|-----|------|-----|---|----------|------|
|              |                 |          |            | SC  | PL  | BI  | BL   | BA  | BM   | BP1 | BP2 | BW1 | BW2 | DH    | SH  | TL   | AD  | J |          | W    |
| 250×200      | GDF02506M4ME75  | 75       | CAC406     | 180 | 850 | 45  | 1600 | 270 | 1060 | 750 | 750 | 810 | 810 | 970   | 470 | 1772 | 150 | 4 | —        | 1105 |
|              | GDF02506M4ME90  | 90       |            | 180 | 850 | 45  | 1600 | 270 | 1060 | 750 | 750 | 810 | 810 | 970   | 470 | 1772 | 150 | 4 | —        | 1145 |
|              | GDF02506M4ME110 | 110      |            | 180 | 850 | 10  | 1800 | 270 | 630  | 650 | 650 | 710 | 710 | 1025  | 525 | 1907 | 90  | 4 | 723      | 1380 |
|              | GDF02506M4ME132 | 132      |            | 180 | 850 | 10  | 1800 | 270 | 630  | 650 | 650 | 710 | 710 | 1025  | 525 | 1907 | 90  | 4 | 723      | 1475 |
|              | GDF02506M4ME160 | 160      |            | 180 | 850 | 10  | 1800 | 270 | 630  | 650 | 650 | 710 | 710 | 1025  | 525 | 1945 | 90  | 4 | 723      | 1525 |
| 300×250      | GDF03006M4ME160 | 160      | CAC406     | 225 | 975 | 10  | 1850 | 295 | 630  | 750 | 750 | 810 | 810 | 1130  | 570 | 2070 | 105 | 4 | 849      | 1620 |
|              | GDF03006M4ME200 | 200      |            | 225 | 975 | 10  | 1900 | 320 | 630  | 750 | 750 | 810 | 810 | 1130  | 570 | 2292 | 130 | 4 | 849      | 1920 |
|              | GDF03006M4ME250 | 250      |            | 225 | 975 | 10  | 2240 | 320 | 800  | 750 | 750 | 810 | 810 | 1130  | 570 | 2604 | 175 | 5 | 849      | 2280 |

◎W≦BW1の場合はWを省略。

GDF-4M/Hd/633

### ● 推奨基礎ボルトサイズ

単位:mm

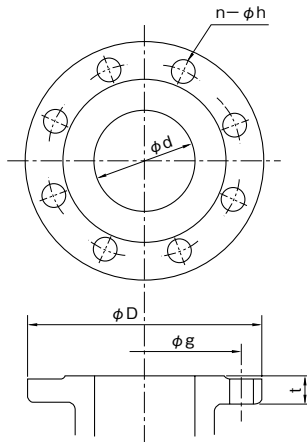
| 口径<br>吸込×吐出し | 推奨基礎ボルト | 備 考             |
|--------------|---------|-----------------|
| 80×65        | M16×200 | GDFK-4M形        |
|              | M20×250 | 上記以外            |
| 100×80       | M20×250 |                 |
| 125×100      | M20×250 | GDFK・GDFL・GDFM形 |
|              | M24×315 | GDFO形           |

単位:mm

| 口径<br>吸込×吐出し | 推奨基礎ボルト   | 備 考        |
|--------------|-----------|------------|
| 150×125      | M20×250   | GDFK・GDFL形 |
|              | M24×315   | GDFM・GDFO形 |
| 200×150      | M24×315   |            |
| 250×200      | お問合せください。 |            |
| 300×250      |           |            |

※GDF-250/300品についてはお問合せください。

### ■ GDF-4M形フランジ寸法 (JIS20K、口径200mmの吸込は、JIS16K)



単位:mm

| 口径<br>吸込×吐出し |     | d   | g   | D   | t  | n  | h  |
|--------------|-----|-----|-----|-----|----|----|----|
| 80×65        | 吸込  | 80  | 160 | 200 | 22 | 8  | 23 |
|              | 吐出し | 65  | 140 | 175 | 20 | 8  | 19 |
| 100×80       | 吸込  | 100 | 185 | 225 | 24 | 8  | 23 |
|              | 吐出し | 80  | 160 | 200 | 22 | 8  | 23 |
| 125×100      | 吸込  | 125 | 225 | 270 | 26 | 8  | 25 |
|              | 吐出し | 100 | 185 | 225 | 24 | 8  | 23 |
| 150×125      | 吸込  | 150 | 260 | 305 | 28 | 12 | 25 |
|              | 吐出し | 125 | 225 | 270 | 26 | 8  | 25 |
| 200×150      | 吸込  | 200 | 305 | 350 | 26 | 12 | 25 |
|              | 吐出し | 150 | 260 | 305 | 28 | 12 | 25 |

※GDF-250/300品についてはお問合せください。