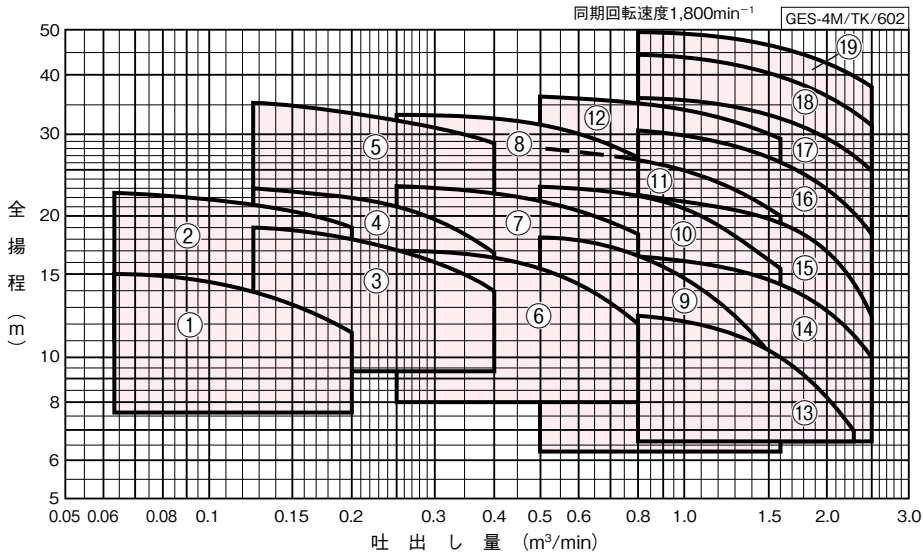


■適用図

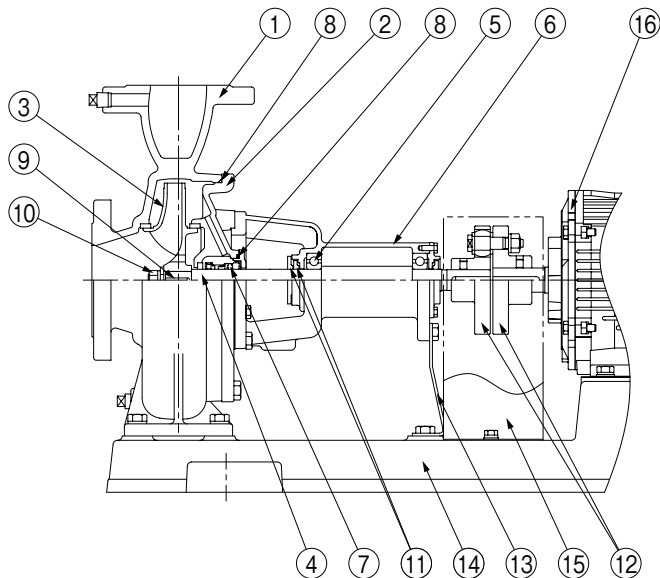


■仕様表

GES-4M/SI/604

口径 吸込×吐出し mm	符号	形式	出力 kW	標準仕様				許容押込 圧力 MPa	防振架台適用表	
				吐出量 m³/min	全揚程 m	吐出量 m³/min	全揚程 m			
40×32	1	GES406M4ME0.75	0.75	0.063	15	0.2	11.5	0.83	QRE-04D	PX-85Z
	2	GES406M4ME1.5	1.5	0.063	22.5	0.2	19	0.75	QRE-04D	PX-85Z
50×40	3	GES506M4ME1.5	1.5	0.125	19	0.4	14	0.78	QRE-04D	PX-85Z
	4	GES506M4ME2.2	2.2	0.125	23	0.4	17	0.74	QRE-04D	PX-110Z
	5	GES506M4ME3.7	3.7	0.125	35.5	0.4	28.5	0.62	QRE-04D	PX-110Z
65×50	6	GES656M4ME2.2	2.2	0.25	17.2	0.8	12	0.80	QRE-04D	PX-85Z
	7	GES656M4ME3.7	3.7	0.25	23.2	0.8	18.5	0.75	QRE-04D	PX-95Z
	8	GES656M4ME5.5	5.5	0.25	33.5	0.8	26.5	0.65	QRE-04D	PX-110Z
80×65	9	GES806M4ME3.7	3.7	0.5	18.2	1.6	9.5	0.79	QRE-04D	PX-110Z
	10	GES806M4ME5.5	5.5	0.5	23.2	1.6	15.2	0.75	QRE-04D	PX-110Z
	11	GES806M4ME7.5	7.5	0.5	28	1.6	20	0.70	QRE-07F	PX-120Z
	12	GES806M4ME11	11	0.5	36.5	1.6	28.5	0.62	QRE-07F	PX-130Z
100×80	13	GES1006M4ME3.7	3.7	0.8	12.5	2.3	7	0.85	QRE-04D	PX-110Z
	14	GES1006M4ME5.5	5.5	0.8	16.5	2.5	10	0.81	QRE-04D	PX-110Z
	15	GES1006M4ME7.5	7.5	0.8	22.2	2.5	12.5	0.75	QRE-07F	PX-120Z
	16	GES1006M4ME11	11	0.8	30.5	2.5	18.5	0.68	QRE-08F	PX-130Z
	17	GES1006M4ME15	15	0.8	36	2.5	25	0.62	QRE-08F	PX-130Z
	18	GES1006M4ME18	18.5	0.8	44.5	2.5	32	0.54	QRE-09F	PX-S146Z
	19	GES1006M4ME22	22	0.8	49.5	2.5	38	0.50	QRE-09F	PX-S146Z

■部品配置図例 ポンプの図は代表図であり、機種によって異なる場合があります。



No	名 称	材 料	No	名 称	材 料
1	ケーシング	SCS13	9	キー	SUS316
2	ケーシングカバー	SCS13	10	ナット	SUS316
3	インペラ	SCS14	11	水切つば	EPDM
4	主軸	SUS316(接液部)	12	軸継手	FC200
5	玉軸受	SUJ2	13	支え	SPCC
6	軸受箱	FC150	14	ベース	FC150
7	メカニカルシール	モータ側:SiC ポンプ側:カーボン	15	軸継手ガード	SPCC
8	Oリング	NBR	16	モータ	—

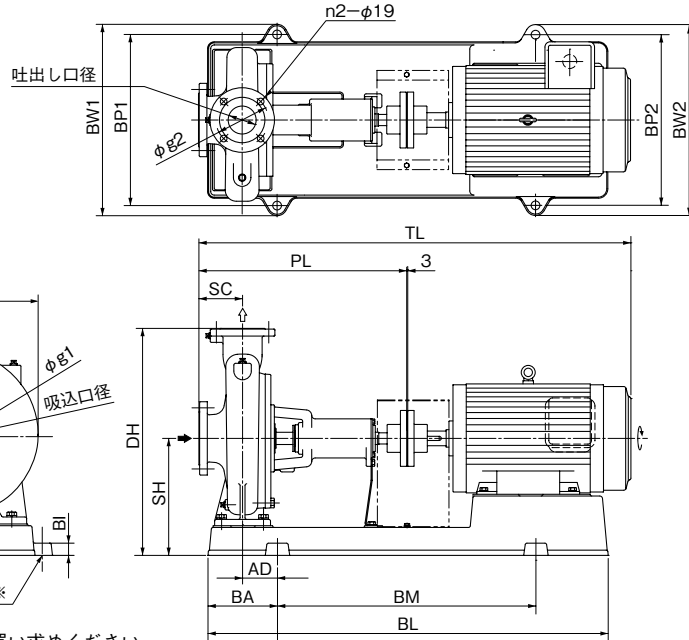
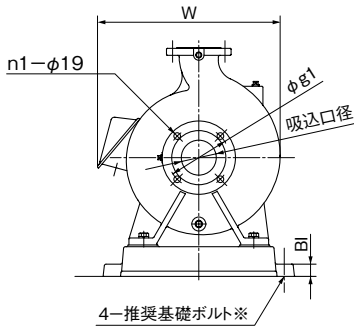
GES-4M/HC/002

■寸法図 実施計画に際しましては納入仕様書をご請求ください。

フランジ：JIS10K
(相フランジは特別付属品です)

●フランジ 単位：mm

口径 吸込×吐出し	g1	g2	n1	n2
40×32	105	100	4	4
50×40	120	105	4	4
65×50	140	120	4	4
80×65	150	140	8	4
100×80	175	150	8	8



※基礎ボルトは特別付属品です。別途お買い求めください。

GES-4M/HD/002

単位：mm

口径 吸込×吐出し	形 式	出力 kW	ポンプ		ベース								組合せ寸法				質量 kg	
			SC	PL	BI	BL	BA	BM	BP1	BP2	BW1	BW2	DH	SH	TL	AD		W
40×32	GES406M4ME0.75	0.75	80	440	25	733	122	480	290	290	336	336	395	215	※746	55	—	66
	GES406M4ME1.5	1.5	80	440	25	734	123	480	290	290	336	336	405	225	758	55	—	69
50×40	GES506M4ME1.5	1.5	100	460	25	731	122	480	320	320	366	366	395	215	778	55	—	72
	GES506M4ME2.2	2.2	100	460	35	825	138	540	400	290	458	348	470	245	※842	55	—	93
	GES506M4ME3.7	3.7	100	460	35	823	138	540	400	320	458	378	470	245	※840	55	—	104
65×50	GES656M4ME2.2	2.2	100	460	25	731	122	480	320	320	366	366	425	225	820	55	—	87
	GES656M4ME3.7	3.7	100	460	25	821	138	540	320	320	366	366	425	225	※853	70	—	95
	GES656M4ME5.5	5.5	100	460	35	825	140	540	400	320	458	378	490	265	891	55	—	130
80×65	GES806M4ME3.7	3.7	100	460	35	823	138	540	400	320	458	378	470	245	※840	55	—	102
	GES806M4ME5.5	5.5	100	460	35	825	140	540	400	320	458	378	490	265	891	55	—	126
	GES806M4ME7.5	7.5	100	570	35	1026	179	660	440	350	498	408	535	285	1039	80	—	162
	GES806M4ME11	11	100	570	35	1140	199	740	440	440	498	498	535	285	※1141	100	518	194
100×80	GES1006M4ME3.7	3.7	125	485	35	823	138	540	400	320	458	378	470	245	※865	55	—	111
	GES1006M4ME5.5	5.5	125	485	35	825	140	540	400	320	458	378	490	265	916	55	—	126
	GES1006M4ME7.5	7.5	125	595	35	1021	178	660	440	350	498	408	495	245	1064	95	—	153
	GES1006M4ME11	11	125	595	35	1146	199	740	490	400	548	458	590	310	※1172	100	—	216
	GES1006M4ME15	15	125	595	35	1146	199	740	490	400	548	458	590	310	1193	100	—	239
	GES1006M4ME18	18.5	125	595	35	1186	199	740	490	490	548	548	650	335	1263	100	564	343
GES1006M4ME22	22	125	595	35	1186	199	740	490	490	548	548	650	335	1263	100	564	368	

※モータ端ではなくベース端までの寸法です。

③W≦BW1の場合はWを省略。

GES-4M/Hd/601

●推奨基礎ボルトサイズ 単位：mm

口径 吸込×吐出し	推奨基礎ボルト	備考
40×32	M16×200	
50×40	M16×200	2.2kW以上 M20×250
65×50	M16×200	5.5kWは M20×250
80×65	M20×250	
100×80	M20×250	