

# QCDM形 両吸込渦巻ポンプ

6極

## ■用途

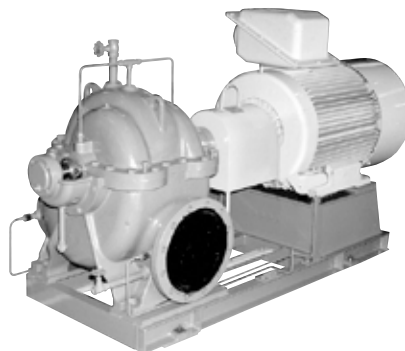
- 一般工業用・地域冷暖房用・かんがい・一般揚水用

## ■特長

- (1)高いポンプ効率で優れた揚水性能を発揮します。
- (2)ケーシングは上下分割構造でメンテナンスが容易です。

## ■標準仕様

揚液	液質	清水[pH5.8~8.6 固形物・濃度: 50mg/L以下、固形物・径:0.3mm以下]
	液温	0~80℃(凍結なきこと)
材料	インペラ 主軸 ケーシング スリーブ	FC又はCAC402 S45C FC CAC406
モータ	種類 電源 同期回転速度 効率	全閉外扇形 6極 三相200V又は400V 50Hz:1,000min <sup>-1</sup> 60Hz:1,200min <sup>-1</sup> プレミアム効率(IE3)
設置場所		屋内
構造	インペラ 軸封 軸受	クローズド グランドパッキン 玉軸受(グリス潤滑)
フランジ形状		JIS10K又はJIS20K



## ■許容押込圧力

0.29MPa
---------

## ■標準付属品

モータ	全閉外扇形
ベース	鋳鉄製
カップリング	
カップリングカバー	

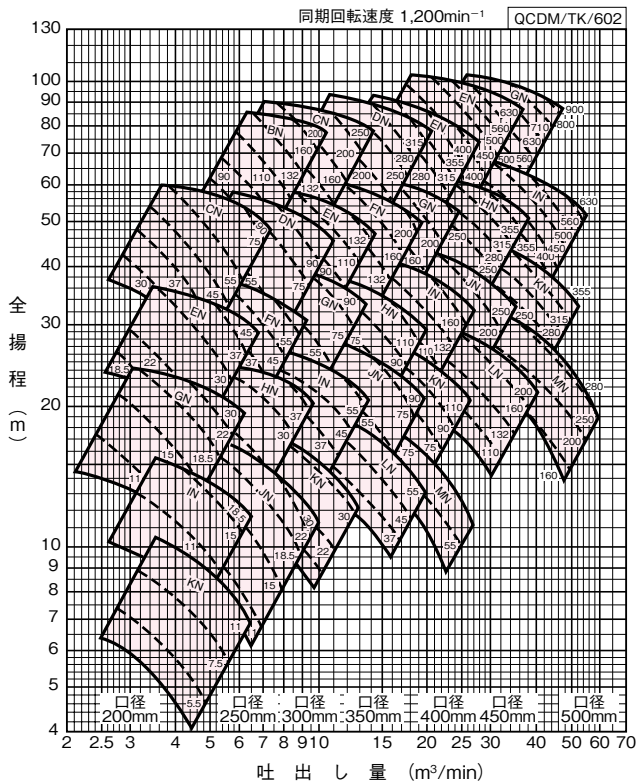
## ■特殊仕様

4極モータ付(仕様についてはお問合せください)
-------------------------

## ■吸込全揚程

お手数ですが、都度ポンプ仕様をお知らせください。

## ■適用図



図中のアルファベットはケーシング記号を表し、数字はモータ出力kWを表します。